

阿蘇市統計資料

平成29年 発行版

んがつながら 創りだす 新しい阿蘇
～ ONLY ONE の世界へ～



目 次

地勢

市役所・支所の位置	1
世帯数・人口・面積	1
土地面積	1
年別気象概況	2
月別気象概況	2

世帯数・人口

男女別・年齢別人口	2
最近の世帯数と人口の推移	2
最近の人口動態	3
世帯数と人口の推移	3
年齢3区分別人口の推移	3
行政区別世帯数・人口	4

議会

市議会の組織図	5
市議会委員会構成表	5

行政

三役	5
市の組織図	6
医療センターの組織図	7

財政

財政の状況	8
-------	---

選挙

選挙管理委員	9
選挙の状況	10

福祉・保健・衛生

保育園の状況	11
認定こども園	11
国民健康保険被保険世帯数と被保険者の推移	11
国民健康保険給付の推移	11
死因別死亡者数の推移	12
がん検診者の推移	12
高齢者人口(65歳以上)の推移	12
後期高齢者医療費の推移	12
国民年金被保険者の推移	13
生活保護世帯数と人員の推移	13
ごみ収集処理の推移	13

産業・経済・労働

産業別就業者数の推移	13
産業別総生産額の推移	13
市民所得の推移	14
農家の推移	14
経営耕地面積の推移	14
畜産の推移	14
事業所・企業の推移	15
商業の推移	15
製造業(従業者4人以上の事業所)の推移	15

観光

観光の推移	16
-------	----

運輸

自動車保有台数の推移	16
軽自動車保有台数の推移	16

土木

道路の状況	17
橋梁の状況	17
河川の状況	17
市営住宅の管理戸数	17
団地別管理戸数	17
水道の推移	18
下水道の推移	18

消防

消防の状況	18
-------	----

教育・文化

教育長・教育委員	20
幼稚園	20
幼保連携型認定こども園	20
小・中学校	21
小・中学校の状況	21
図書館の利用状況の推移	22
指定文化財	22

その他

市内主要官公庁等一覧	27
------------	----

地勢

市役所・支所の位置



阿蘇市役所
〒869-2695
熊本県阿蘇市一の宮町宮地504-1
北緯32度57分06秒
東経131度07分17秒
標高522.8m




内牧支所
〒869-2301
熊本県阿蘇市内牧1111-3
北緯32度58分17秒
東経131度2分36秒
標高480m



波野支所
〒869-2806
熊本県阿蘇市波野大字波野2710
北緯32度55分58秒
東経131度13分45秒
標高680m



世帯数・人口・面積



世帯数……11,355世帯
人口……27,039人 (男: 12,805人 女: 14,234人)
面積……376.30Km²

資料: 市民課(平成29年3月31日現在)、平成28年全国都道府県市区町村別面積調

土地面積

(単位: ha)

年次	総面積	農用地面積		森林面積		原野等	水面・河川・水路	道路	宅地面積			その他
		田	畑	国有林	民有林				住宅地	工業用地	その他住宅	
平成 17年	37,625	4,800	4,780	1,419	19,777	2,921	878	1,271	662	38	294	784
22年	37,625	4,740	4,740	1,405	19,721	2,921	972	1,288	699	34	358	747
24年	37,625	4,480	4,730	1,418	19,714	2,921	926	1,277	719	25	401	1,014
25年	37,625	4,640	4,720	1,418	19,706	2,921	930	1,281	719	29	402	859
26年	37,630	4,690	4,720	1,440	19,705	2,921	947	1,284	724	30	405	763
27年	37,630	4,690	4,700	1,440	19,703	2,921	970	1,288	730	32	424	734

資料: 土地利用現況把握調査(各年10月1日現在)

年別気象概況

(単位: mm・°C・時間)

年次	年間降水量	平均気温	最高気温	最低気温	年間日照時間
平成 17年	2,525	12.8	33.0	-8.8	1,679.2
18年	3,735	13.3	33.3	-10.1	1,547.1
19年	3,003	13.6	33.6	-9.7	1,714.6
20年	3,327	12.9	32.9	-8.3	1,708.6
21年	2,652	13.3	31.6	-6.4	1,763.8
22年	3,061	13.3	32.9	-7.2	1,610.9
23年	3,413	12.8	32.1	-10.2	1,646.3
24年	3,620	12.6	32.9	-12.5	1,618.8
25年	2,880	13.2	34.4	-8.1	1,950.3
26年	2,373	12.8	32.8	-7.6	1,647.1
27年	3,141	13.4	34.6	-10.9	1,664.2
28年	3,708	14.1	34.9	-11.3	1,642.4

資料: 熊本地方気象台(阿蘇乙姫)

月別気象概況

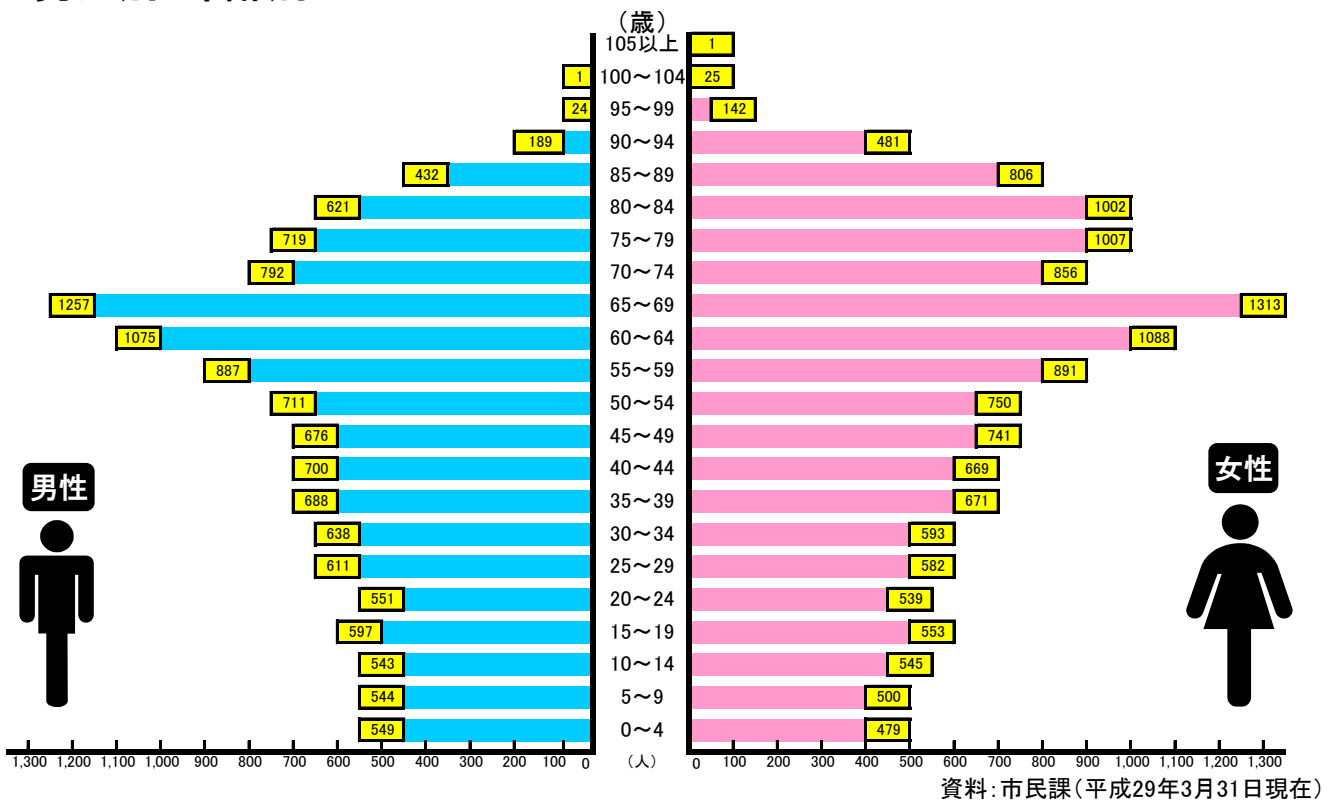
(単位: mm・°C・時間)

平成28年	降水量	平均気温	最高気温	最低気温	日照時間
1月	90.5	2.3	13.9	-11.3	68.8
2月	109.5	3.4	18.7	-6.6	125.2
3月	72.0	7.5	22.6	-7.4	184.1
4月	312.0	14.0	22.9	2.3	110.4
5月	310.5	17.8	28.4	3.2	190.7
6月	1061.5	20.3	29.0	9.3	90.2
7月	560.0	24.5	32.9	17.9	179.3
8月	140.0	24.7	34.9	15.2	220.4
9月	442.5	22.1	30.6	14.5	95.1
10月	288.5	17.9	31.1	7.0	11.5
11月	138.0	9.8	20.6	-3.3	142.7
12月	182.5	5.1	18.6	-7.5	124.0

資料: 熊本地方気象台(阿蘇乙姫)

世帯数・人口

男女別・年齢別人口



最近の世帯数と人口の推移

(単位: 世帯・人)

年次	世帯数	人口		
		合計	男	女
平成 17年	10,497	30,154	14,163	15,991
22年	11,000	28,931	13,641	15,290
26年	11,208	27,953	13,201	14,752
27年	11,281	27,723	13,080	14,643
28年	11,370	27,473	13,006	14,467
29年	11,355	27,039	12,805	14,234

資料: 市民課(各年3月31日現在)

■最近の人口動態

(単位:世帯・人)

年度	自然動態			社会動態			増減
	出生	死亡	増減	転入	転出	増減	
平成 17年度	196	354	△ 158	1,068	1,070	△ 2	△ 160
22年度	205	374	△ 169	836	952	△ 116	△ 285
25年度	209	389	△ 180	1,027	1,114	△ 87	△ 267
26年度	216	374	△ 158	961	1,018	△ 57	△ 215
27年度	202	368	△ 166	1,105	1,180	△ 75	△ 241
28年度	200	393	△ 193	1,147	1,377	△ 230	△ 423

資料:市民課(各年度3月31日現在)

■世帯数と人口の推移

(単位:世帯・人)

年次	世帯数	人口		
		合計	男	女
大正 14年	5,707	28,407	14,210	14,197
昭和 5年	5,833	29,338	14,618	14,720
10年	5,971	30,627	15,190	15,437
15年	5,769	30,451	15,111	15,340
22年	—	39,645	19,174	20,471
25年	7,549	40,001	19,464	20,537
30年	7,782	41,617	20,245	21,372
35年	8,117	40,385	19,391	20,994
40年	8,349	38,055	18,107	19,948
45年	8,623	35,878	16,936	18,942
50年	8,861	34,607	16,422	18,185
55年	9,301	34,004	16,180	17,824
60年	9,391	33,504	15,855	17,649
平成 2年	9,477	33,018	15,550	17,468
7年	9,522	31,364	14,656	16,708
12年	9,734	30,457	14,169	16,288
17年	9,932	29,636	13,794	15,842
22年	10,100	28,444	13,240	15,204
27年	10,078	27,018	12,668	14,350

資料:国勢調査

■年齢3区分別人口の推移

(単位:人)

年次	年少人口 (0~14歳)		生産年齢人口 (15~64歳)		老年人口 (65歳以上)		合計
平成 2年	6,185	18.7%	20,895	63.3%	5,936	18.0%	33,016
7年	5,233	16.7%	19,100	60.9%	7,031	22.4%	31,364
12年	4,409	14.5%	17,915	58.8%	8,133	26.7%	30,457
17年	3,862	13.0%	16,833	56.8%	8,941	30.2%	29,636
22年	3,443	12.1%	15,909	55.9%	9,086	32.0%	28,438
27年	3,239	12.0%	14,143	52.4%	9,633	35.7%	27,015

(注)年齢不詳人口を除く。

資料:国勢調査

■行政区別世帯数・人口

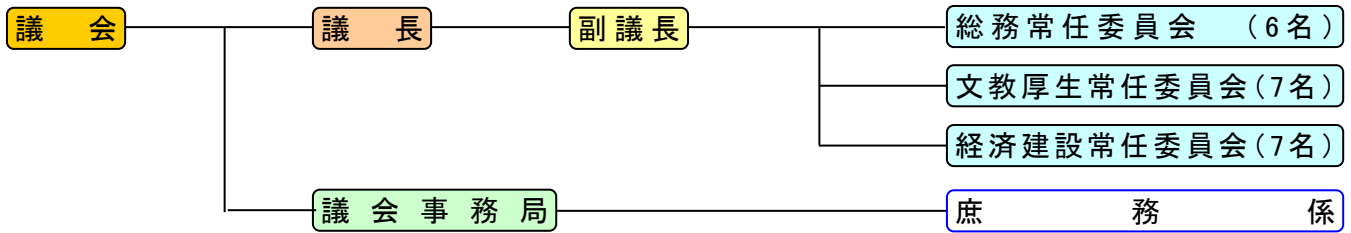
(単位:世帯・人)

行政区名	世帯数	人口			行政区名	世帯数	人口			行政区名	世帯数	人口		
		男	女	合計			男	女	合計			男	女	合計
町1区	46	62	51	113	中原	14	16	19	35	上役犬原	128	133	163	296
町2区	99	87	114	201	西井手	56	56	73	129	西町	202	225	255	480
北1区	85	90	91	181	上西河原	48	39	64	103	竹原	146	187	230	417
北2区	257	317	375	692	下西河原	45	55	57	112	蔵原	142	183	186	369
東1区	176	160	210	370	上東下原	16	24	28	52	東黒川	184	200	233	433
東2区	204	234	269	503	下東下原	16	19	21	40	坊中	286	255	341	596
東3区	131	121	147	268	西下原	27	24	37	61	南黒川	164	171	201	372
西1区	111	105	115	220	片隅	37	35	57	92	元黒川	182	244	249	493
西2区	91	96	103	199	荻の草	17	26	23	49	北黒川	81	120	125	245
西3区	88	115	113	228	舞谷	7	9	8	17	上西黒川	217	228	198	426
古神1区	251	267	289	556	内牧1区	202	235	259	494	下西黒川	70	95	98	193
古神2区	186	206	199	405	内牧2区	499	465	535	1000	乙姫	467	489	567	1,056
古神3区	491	557	576	1133	内牧3区	108	95	121	216	黒川千丁	34	50	42	92
分1区	192	217	236	453	内牧4区	124	120	156	276	永草	148	186	213	399
分2区	211	245	273	518	内牧5区	366	367	445	812	枳	210	219	199	418
分3区	94	64	94	158	成川	161	219	229	448	赤水	371	409	439	848
塩塚	61	75	97	172	小里	288	265	329	594	車帰	77	107	102	209
古閑	57	69	70	139	南宮原	34	41	62	103	狩尾1区	133	178	174	352
神石	17	28	29	57	湯浦	86	99	119	218	狩尾2区	130	159	166	325
福岡	15	18	18	36	西湯浦	122	161	159	320	狩尾3区	109	128	145	273
上町	32	35	47	82	深葉	14	12	15	27	跡ヶ瀬	52	63	74	137
東仲町	69	59	82	141	西小園	93	119	143	262	的石	122	164	189	353
西仲町	39	44	53	97	折戸	118	140	146	286	櫛木野	45	52	56	108
下町	37	41	47	88	宇土	217	207	249	456	赤仁田	54	48	65	113
桜町	141	168	171	339	浜川	30	35	45	80	小園	42	53	51	104
福原	14	16	13	29	鷺の石	14	22	25	47	小地野	61	61	74	135
馬場	55	65	68	133	原の口	35	51	50	101	笹倉	50	53	58	111
豆札	17	22	19	41	山田	49	79	74	153	坂の上	55	72	83	155
古城1区	56	72	79	151	小倉	48	78	81	159	大道	43	49	51	100
古城2区	47	57	59	116	西小倉	26	36	43	79	立塚	40	53	43	96
古城3の1区	34	47	47	94	小池	51	70	64	134	横堀	37	43	40	83
古城3の2区	13	21	16	37	黒流町	68	99	128	227	遊雀	42	48	52	100
古城4区	64	64	75	139	今町	41	58	64	122	中道	22	36	25	61
古城5の1区	34	51	63	114	下の原	26	47	39	86	山崎	8	9	8	17
古城5の2区	27	45	51	96	新村	16	21	26	47	仁田水	20	22	21	43
古城6区	76	100	112	212	小野田町	42	69	64	133	中江	25	31	37	68
古城7区	30	39	40	79	本村	48	60	57	117	滝水	64	57	66	123
原口	35	26	39	65	茗ヶ原	7	7	5	12					
上井手	26	24	32	56	道尻	67	95	77	172	合 計	11,355	12,805	14,234	27,039
下井手	22	16	32	48	下役犬原	78	105	105	210					

資料:市民課(平成29年3月31日現在)

議会

■市議会の組織図



資料：議会事務局（平成29年4月1日現在）

【議長】

歴代	氏名	任職期間
初代	家入 哲也	平成17年2月21日～平成19年2月10日
2代	高藤 拓雄	平成19年2月13日～平成23年2月10日
3代	田中 則次	平成23年2月14日～平成25年6月7日
4代	阿南 誠藏	平成25年6月7日～平成27年2月10日
5代	藏原 博敏	平成27年2月12日～

資料：議会事務局（平成29年4月1日現在）

【副議長】

歴代	氏名	任職期間
初代	水野 日出男	平成17年2月21日～平成19年2月10日
2代	田中 則次	平成19年2月13日～平成23年2月10日
3代	古木 孝宏	平成23年2月14日～平成27年2月10日
4代	井手 明廣	平成27年2月12日～

資料：議会事務局（平成29年4月1日現在）

■市議会委員会構成表

	総務常任委員会	文教厚生常任委員会	経済建設常任委員会
委員長	湯浅 正司	古澤 國義	高宮 正行
副委員長	菅 敏徳	田中 弘子	園田 浩文
委員	藏原 博敏	田中 則次	阿南 誠藏
委員	森元 秀一	古木 孝宏	五嶋 義行
委員	市原 正	井手 明廣	大倉 幸也
委員	岩下 礼治	竹原 祐一	河崎 徳雄
委員	—	立石 昭夫	谷崎 利浩

資料：議会事務局（平成29年4月1日現在）

行政

■三役

【市長】

歴代	氏名	在職期間
初代	佐藤 義興	平成17年3月6日～
2代	佐藤 義興	平成21年3月6日～
3代	佐藤 義興	平成25年3月6日～
4代	佐藤 義興	平成29年3月6日～

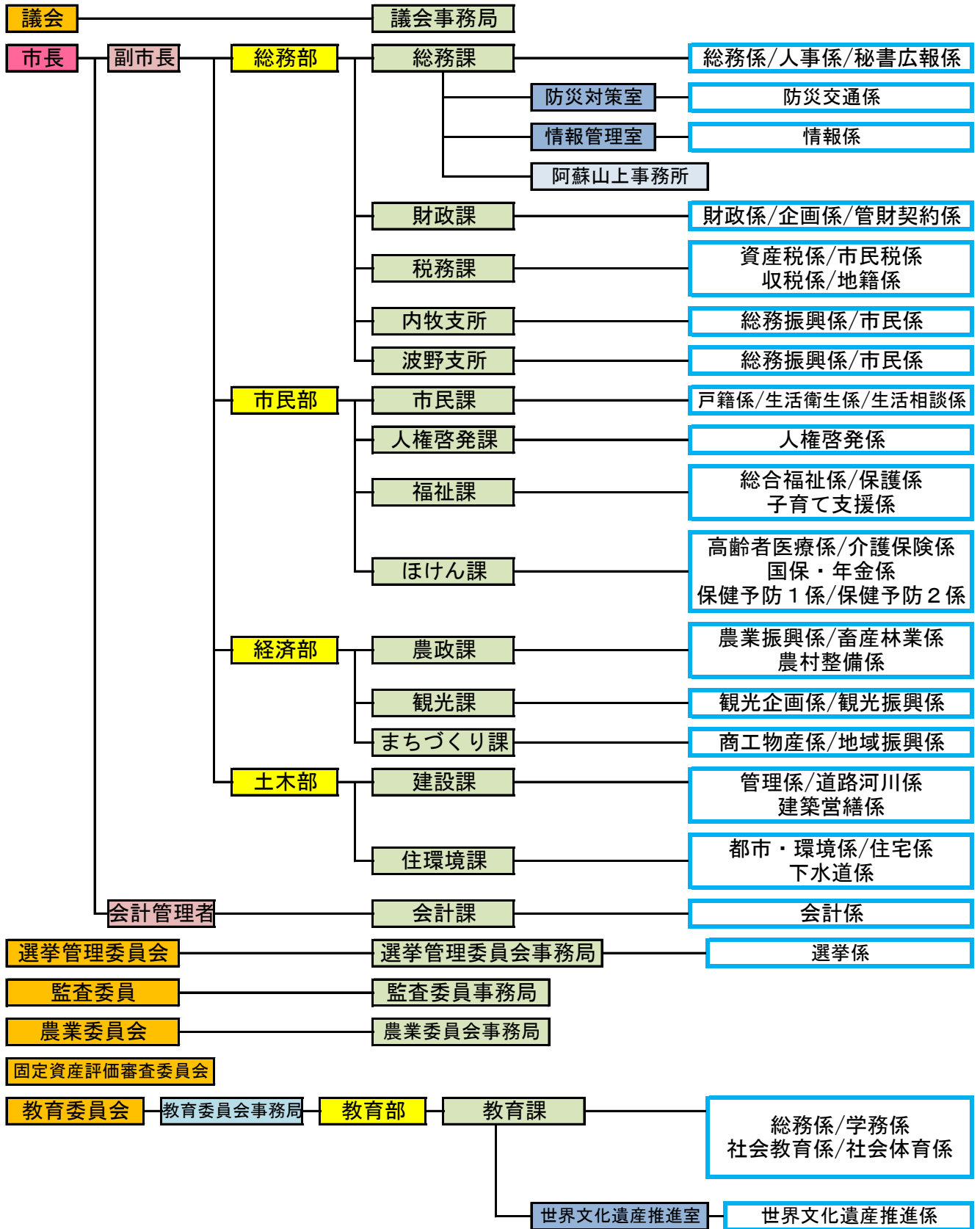
資料：総務課（平成29年4月1日現在）

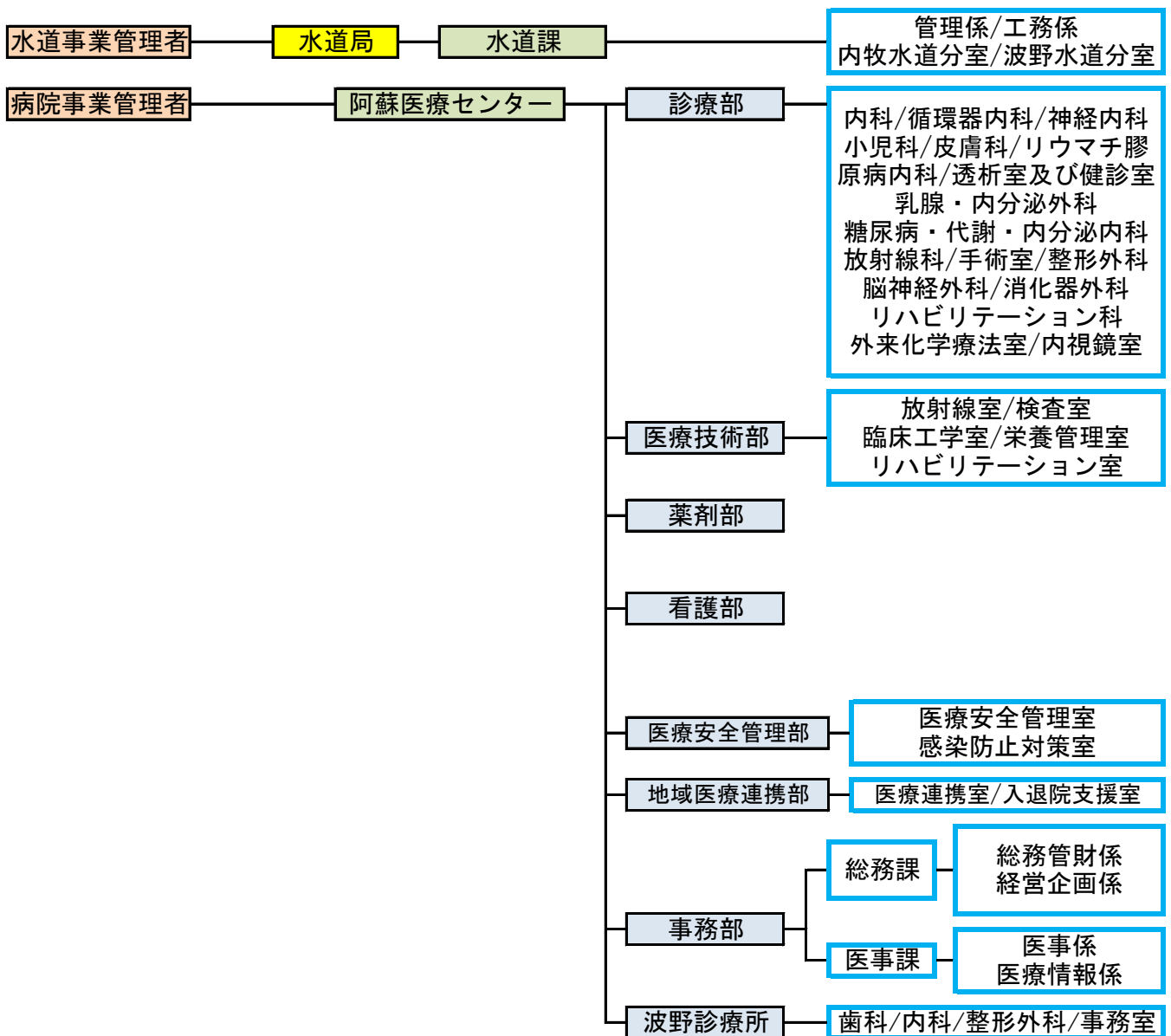
【副市長】

氏名	在職期間
宮川 清喜	平成19年4月2日～

資料：総務課（平成29年4月1日現在）

■市の組織図





資料：総務課（平成29年4月1日現在）

財政

■財政の状況

【主な各会計の決算額】

●一般会計

(単位:千円)

一般会計	歳入決算額	歳出決算額	差引額
H26年度	18,928,631	17,900,025	1,028,606
H27年度	20,200,650	19,368,723	831,927

資料:各年度阿蘇市歳入歳出決算書

財政力指数	H26年度 (24~26年)	H27年度 (25~27年)	H27年度 (単年)
	0.36	0.36	0.36

自主財源 22.5 % 依存財源 77.5 %
4,554,737千円 15,645,913千円

●特別会計

(単位:千円)

阿蘇山観光事業	歳入決算額	歳出決算額	差引額
H26年度	88,771	88,771	0
H27年度	68,623	68,623	0

資料:各年度阿蘇市歳入歳出決算書

(単位:千円)

国民健康保険事業	歳入決算額	歳出決算額	差引額
H26年度	4,292,441	4,094,560	197,881
H27年度	4,565,490	4,435,567	129,923

資料:各年度阿蘇市歳入歳出決算書

(単位:千円)

後期高齢者医療事業	歳入決算額	歳出決算額	差引額
H26年度	392,072	382,290	9,782
H27年度	388,998	381,635	7,363

資料:各年度阿蘇市歳入歳出決算書

●企業会計

(単位:千円)

水道事業	収益的収入額	収益的支出額	収益的収支	資本的収入額	資本的支出額	資本的収支
H26年度	483,184	442,316	40,868	471,099	384,986	86,113
H27年度	483,390	425,173	58,217	186,537	564,269	△ 377,732

資料:各年度阿蘇市水道事業会計決算書

(単位:千円)

病院事業	収益的収入額	収益的支出額	収益的収支	資本的収入額	資本的支出額	資本的収支
H26年度	1,511,147	2,273,310	△ 762,163	2,517,720	2,389,954	127,766
H27年度	2,030,221	2,217,049	△ 186,828	2,503,662	2,322,917	180,745

(注)当該年度純損失は186,828千円で、
累積赤字は1,367,647千円となる。

資料:各年度阿蘇市病院事業会計決算書

【普通会計の歳入内訳】

(単位:千円・%)

項目	金額	割合	項目	金額	割合
地方税	2,857,455	14.3	交通安全対策特別交付金	3,757	0.0
地方譲与税	184,609	0.9	分担金及び負担金	58,329	0.3
利子割交付金	3,375	0.0	使用料	294,943	1.5
配当割交付金	12,206	0.1	手数料	17,434	0.1
株式等譲渡所得割交付金	10,373	0.1	国庫支出金	2,732,435	13.6
地方消費税交付金	550,559	2.7	都道府県支出金	2,157,294	10.8
ゴルフ場利用税交付金	25,719	0.1	財産収入	65,992	0.3
自動車取得税交付金	24,894	0.1	寄附金	15,579	0.1
地方特例交付金	6,149	0.0	繰入金	880,698	4.4
地方交付税	6,414,979	32.0	繰越金	1,028,605	5.1
(うち普通交付税)	5,624,499	28.1	諸収入	215,939	1.1
(うち特別交付税)	790,480	3.9	地方債	2,476,800	12.4
			合計	20,038,123	100.0

資料:平成27年度地方財政状況調査

【普通会計の歳出内訳(目的別)】

(単位:千円・%)

項目	金額	割合
議会費	149,008	0.8
総務費	1,980,186	10.3
民生費	5,202,835	27.1
衛生費	1,724,187	9.0
労働費	0	0.0
農林水産業費	1,906,466	9.9
商工費	586,095	3.1
土木費	1,515,488	7.9
消防費	545,677	2.8
教育費	3,968,067	20.7
災害復旧費	158,989	0.8
公債費	1,469,199	7.6
合計	19,206,197	100.0

資料:平成27年度地方財政状況調査

【普通会計の歳出内訳(性質別)】

(単位:千円・%)

項目	金額	割合
人件費	2,549,820	13.3
物件費	1,416,542	7.4
維持補修費	9,634	0.1
扶助費	2,853,488	14.9
補助費等	3,480,358	18.1
公債費	1,469,199	7.6
積立金	356,688	1.9
投資及び出資金・貸付金	2,369	0.0
繰出金	1,790,952	9.3
投資的経費	5,277,147	27.5
(うち普通建設事業費)	5,118,158	26.6
(うち災害復旧事業費)	158,989	0.8
合計	19,206,197	100.0

資料:平成27年度地方財政状況調査

選挙

■選挙管理委員

委員名	氏名	在職期間	
委員長	佐藤 照司	平成21年3月31日～	(※1)
職務代理者	家興 利昭	平成25年3月31日～	(※2)
委員	倉本 健吉	平成29年3月31日～	
委員	古閑 慶助	平成29年3月31日～	

(※1) 再任。平成25年3月31日より現職。

資料:選挙管理委員会事務局(平成29年3月31日現在)

(※2) 再任。平成29年3月31日より現職。

■選挙の状況

【投票区別永久選挙人名簿登録者数】

(単位：人)

投票区	男	女	合計	対象行政区名
第1投票区	875	1,026	1,901	町1区・町2区・北1区・北2区・東2区・西1区・西3区・塩塚
第2投票区	1,142	1,288	2,430	古神1区・古神2区・古神3区・西2区・東1区・東3区
第3投票区	429	504	933	分1区・分2区・分3区
第4投票区	480	530	1,010	古閑・神石・福岡・上町・東仲町・西仲町・下町・桜町・福原・馬場・豆札
第5投票区	439	489	928	古城1区・古城2区・古城3の1区・古城3の2区・古城4区・古城5の1区・古城5の2区・古城6区・古城7区
第6投票区	306	402	708	原口・西井手・上井手・下井手・中原・西下原・上東下原・下東下原・片隅・上西河原・下西河原
第7投票区	29	29	58	荻の草・舞谷
第8投票区	923	1,129	2,052	内牧1区・内牧3区・内牧4区・内牧5区・小里・茗ヶ原
第9投票区	363	421	784	南宮原・湯浦・西湯浦・西小園
第10投票区	12	16	28	深葉
第11投票区	871	1,000	1,871	内牧2区・成川・折戸・宇土・浜川
第12投票区	382	414	796	狩尾1区・狩尾2区・狩尾3区
第13投票区	992	1,068	2,060	永草・枳・赤水・車帰・跡ヶ瀬・的石
第14投票区	547	627	1,174	下西黒川・乙姫・黒川千丁
第15投票区	1,038	1,179	2,217	東黒川・坊中・南黒川・元黒川・北黒川・上西黒川
第16投票区	513	581	1,094	西町・竹原・蔵原
第17投票区	282	300	582	道尻・下役犬原・上役犬原
第18投票区	592	638	1,230	鷲の石・原の口・山田・小倉・西小倉・小池・黒流町・今町・下の原・新村・小野田町・本村
第19投票区	198	220	418	櫛木野・赤仁田・山崎・仁田水・中江・滝水
第20投票区	130	135	265	小園・小地野・笹倉
第21投票区	158	145	303	立塚・横堀・遊雀・中道
第22投票区	93	108	201	坂の上・大道
合計	10,794	12,249	23,043	

資料：選挙管理委員会事務局（平成29年3月2日現在）

【農業委員会委員選挙人名簿登録者数】

(単位：人)

選挙区	投票区	有権者数			対象地区（行政区）名
		男	女	合計	
一の宮	1	145	145	290	一の宮町宮地
	2	101	103	204	一の宮町坂梨・一の宮町中坂梨
	3	144	156	300	一の宮町北坂梨・一の宮町三野・一の宮町手野
	4	81	87	168	一の宮町中通・一の宮町荻の草
内牧	5	219	198	417	内牧1区・内牧2区・内牧3区・内牧4区・内牧5区・成川・小里・南宮原・湯浦・西湯浦・深葉・西小園・折戸・宇土・浜川・茗ヶ原
永水・尾ヶ石	6	99	107	206	狩尾1区・狩尾2区・狩尾3区
	7	187	170	357	跡ヶ瀬・的石・赤水・車帰・枳・永草
黒川	8	78	78	156	下西黒川・乙姫・黒川千丁
	9	206	212	418	西町・竹原・蔵原・東黒川・坊中・南黒川・元黒川・北黒川・上西黒川
	10	51	31	82	道尻・下役犬原・上役犬原
山田	11	187	181	368	鷲の石・原の口・山田・小倉・西小倉・小池・黒流町・今町・下の原・新村・小野田町・本村
波野	12	136	140	276	波野
合計		1,634	1,608	3,242	

資料：選挙管理委員会事務局（平成27年3月31日現在）

福祉・保健・衛生

■保育園の状況

(単位:人)

園名	定員数	園児数	職員数	園名	定員数	園児数	職員数
坂梨保育園(※)	55	34	13	内牧保育園	130	117	23
乙姫保育園(※)	30	26	13	尾ヶ石保育園	40	38	15
山田保育園(※)	45	42	13	赤水保育園	90	68	19
波野保育園(※)	45	30	11	永草保育園	30	35	11
宮地保育園	100	118	26				
りんどう保育園	100	115	23				
合 計					665	623	167

(※)公立の保育園

資料:福祉課(平成29年4月1日現在)

■認定こども園の状況

(単位:人)

園名	利用定員数	園児数	職員数	園名	利用定員数	園児数	職員数
あそひかり幼稚園	55	52	16	黒川保育園	120	110	25
阿蘇中央幼稚園	130	141	27	古城保育園(※)	55	54	17
合 計					360	357	85

(※)平成29年から幼保連携型認定こども園へ移行している。

資料:福祉課(平成29年4月1日現在)

■国民健康保険被保険世帯数と被保険者の推移

(単位:世帯・人)

年度	世帯数	被 保 険 者			合 計
		一般被保険者 老人 若人	退職被保険者		
平成 17年度	6,452	4,017	8,138	1,612	13,767
22年度	4,941	2,858	5,802	431	9,091
24年度	4,756	2,763	5,211	484	8,458
25年度	4,720	2,907	4,940	448	8,295
26年度	4,632	2,999	4,674	389	8,062
27年度	4,585	3,038	4,447	281	7,766

資料:ほけん課(各年度3月31日現在)

■国民健康保険給付の推移

(単位:件・円)

年度		療 養 諸 費			その他の保険給付			高額療養費
		療養給付費	療養費等	合 計	出産育児一時金	葬祭費	合 計	
平成 17年度	件数	116,317	1,244	117,561	40	256	296	2,590
	費用額	2,673,515,345	11,225,231	2,684,740,576	—	—	—	—
	保険者負担額	1,950,131,237	8,155,911	1,958,287,148	12,000,000	7,680,000	19,680,000	239,807,847
22年度	件数	130,427	2,358	132,785	37	60	97	4,106
	費用額	3,042,676,738	18,164,928	3,060,841,666	—	—	—	—
	保険者負担額	2,206,341,422	13,166,682	2,219,508,104	15,540,000	1,800,000	17,340,000	302,576,882
24年度	件数	120,839	2,941	123,780	34	49	83	4,028
	費用額	2,910,701,702	22,751,726	2,933,453,428	—	—	—	—
	保険者負担額	2,131,346,886	16,587,896	2,147,934,782	14,220,000	1,470,000	15,690,000	286,985,194
25年度	件数	130,920	3,266	134,186	35	30	65	4,294
	費用額	3,151,994,433	24,336,890	3,176,331,323	—	—	—	—
	保険者負担額	2,288,552,600	17,706,237	2,306,258,837	14,481,920	900,000	15,381,920	324,383,193
26年度	件数	131,035	3,182	134,217	42	54	96	4,563
	費用額	3,158,948,778	26,330,917	3,185,279,695	—	—	—	—
	保険者負担額	2,295,445,863	19,389,681	2,314,835,544	17,207,670	1,620,000	18,827,670	324,932,277
27年度	件数	126,551	2,724	129,275	—	40	40	4,578
	費用額	3,078,762,457	20,359,990	3,099,122,447	—	—	—	—
	保険者負担額	2,236,808,844	14,846,288	2,251,655,132	—	1,200,000	1,200,000	320,766,588

資料:ほけん課(各年度3月31日現在)

■死因別死亡者数の推移

(単位:人)

年次	脳血管疾患	心臓疾患	悪性新生物	肺炎・気管支炎	その他	合計
平成17年	39	54	86	53	111	343
22年	31	57	79	102	93	362
24年	16	48	94	95	121	374
25年	25	68	91	110	89	383
26年	21	61	76	77	128	363
27年	18	57	66	69	146	356

資料:ほけん課

■がん検診者の推移

(単位:人・%)

年度	胃がん			子宮がん			乳がん			大腸がん		
	対象者	受診者	受診率	対象者	受診者	受診率	対象者	受診者	受診率	対象者	受診者	受診率
平成17年度	5,821	2,027	34.8	4,513	1,810	40.1	4,263	2,286	53.6	5,586	2,265	40.5
22年度	6,692	1,995	29.8	4,712	2,096	44.5	4,069	2,749	67.6	7,189	2,486	34.6
25年度	6,562	1,809	27.6	4,547	2,168	47.7	3,931	2,722	69.2	7,018	2,676	38.1
26年度	6,545	1,658	25.3	4,572	2,093	45.8	3,911	2,668	68.2	6,998	2,554	36.5
27年度	6,517	1,632	25.0	4,529	2,184	48.2	3,887	2,794	71.9	6,972	2,686	38.5
28年度	6,920	1,549	22.4	4,892	2,159	44.1	4,349	2,816	64.8	7,405	2,644	35.7

資料:ほけん課

■高齢者人口(65歳以上)の推移

(単位:人・%)

年次	男	女	合計	割合
平成17年	3,389	5,138	8,527	28.3
22年	3,543	5,298	8,841	30.6
26年	3,751	5,404	9,155	32.8
27年	3,859	5,505	9,364	33.8
28年	3,963	5,563	9,526	34.7
29年	4,035	5,633	9,668	35.8

資料:市民課(各年3月31日現在)

■後期高齢者医療費の推移

(単位:件・円)

年度		医療給付費					医療費支給費	合計
		入院(食事含)	入院外	歯科	調剤	訪問看護		
平成20年度	件数	6,824	66,537	6,326	45,636	10	1,132	126,465
	費用額	2,780,650,068	1,117,193,070	101,171,930	674,448,890	498,250	12,410,767	4,686,372,975
22年度	件数	7,720	76,637	7,678	52,030	41	1,549	145,655
	費用額	3,233,265,438	1,294,590,250	117,439,920	774,154,800	2,576,500	18,299,483	5,440,326,391
24年度	件数	7,603	80,113	8,865	55,275	53	2,359	154,268
	費用額	3,409,077,854	1,337,376,656	135,717,240	824,382,048	3,457,150	254,888,530	5,964,899,478
25年度	件数	7,710	81,382	9,186	55,682	55	2,607	156,622
	費用額	3,424,077,298	1,348,917,350	140,802,450	847,013,230	4,428,200	24,909,401	5,790,147,929
26年度	件数	7,788	81,275	9,791	55,367	45	2,042	156,308
	費用額	3,578,988,912	1,347,514,900	146,295,550	827,468,970	3,917,120	20,498,840	5,924,684,292
27年度	件数	7,767	81,822	10,452	56,269	38	1,958	158,306
	費用額	3,531,217,504	1,368,638,750	150,327,340	891,657,170	1,824,100	17,161,613	5,960,826,477

資料:ほけん課

■国民年金被保険者の推移

(単位:人)

年度	第1号被保険者	第3号被保険者	任意加入者	合計
平成 17年度	5,045	1,296	53	6,394
22年度	4,336	1,183	65	5,584
25年度	3,660	1,069	43	4,772
26年度	3,524	1,035	33	4,592
27年度	3,336	1,001	32	4,369
28年度	3,124	940	28	4,092

資料:ほけん課

■生活保護世帯数と人員の推移

(単位:世帯・人)

年度	世帯数	人員
平成 17年度	101	129
22年度	140	173
25年度	148	172
26年度	159	183
27年度	169	191
28年度	151	169

資料:福祉課(各年度平均)

■ごみ収集処理の推移

(単位:t・%)

年度	未来館(※)	阿蘇市	割合
平成 17年度	20,424	9,399	46.0
22年度	18,181	8,954	49.2
25年度	18,810	9,257	49.2
26年度	18,807	9,397	50.0
27年度	18,917	9,419	49.8
28年度	18,486	9,730	52.6

(※)大阿蘇環境センターのこと

資料:市民課

産業・経済・労働

■産業別就業者数の推移

(単位:人)

年次	第1次産業		第2次産業		第3次産業		分類不能の産業		合計
平成 2年	4,436	26.6%	3,604	21.6%	8,619	51.7%	7	0.0%	16,666
7年	3,413	21.5%	3,732	23.5%	8,728	54.9%	15	0.1%	15,888
12年	2,910	19.0%	3,604	23.5%	8,798	57.5%	1	0.0%	15,313
17年	2,738	18.8%	3,067	21.1%	8,749	60.1%	10	0.1%	14,564
22年	2,397	17.2%	3,065	22.0%	8,363	60.1%	96	0.7%	13,921
27年	2,402	17.8%	2,987	22.1%	8,080	59.8%	47	0.3%	13,516

資料:国勢調査

■産業別総生産額の推移

(単位:円)

年度	第1次産業	第2次産業	第3次産業	小計	控除等	総生産額
平成 17年度	5,820,438	26,409,767	60,606,752	92,836,957	408,259	93,245,216
22年度	6,255,729	13,749,651	58,648,242	78,653,622	444,878	79,098,500
23年度	6,483,846	36,275,304	59,017,895	101,777,045	701,057	102,478,102
24年度	6,320,767	19,243,368	58,658,075	84,222,210	651,552	84,873,762
25年度	7,861,136	39,788,965	59,494,171	107,144,272	907,178	108,051,450
26年度	8,317,342	41,064,770	59,670,383	109,052,495	1,186,376	110,238,871

資料:平成26年度市町村民経済計算報告書

■市民所得の推移

(単位:千円)

年度		市民所得	1人当たり市民所得
平成	17年度	61,120,479	2,062
	22年度	57,732,299	2,030
	23年度	60,068,731	2,133
	24年度	58,217,556	2,092
	25年度	61,871,590	2,245
	26年度	60,975,469	2,239

資料:平成26年度市町村民経済計算報告書

■農家の推移

(単位:戸・人)

年次	総農家	専業農家	兼業農家	販売農家		自給的農家	農家人口・農家世帯員数(総数)	農家人口・農家世帯員数(販売農家)	農業就業人口(総数)	農業就業人口(販売農家)
				専業農家	兼業農家					
平成 2年	3,164	—	—	676	2,146	342	14,621	13,420	5,576	5,289
7年	2,793	—	—	471	2,053	269	12,719	11,746	4,136	3,960
12年	2,634	—	—	476	1,843	315	11,629	10,549	—	3,743
17年	2,504	—	—	528	1,557	419	—	9,000	—	3,405
22年	1,887	—	—	446	874	567	—	5,333	—	2,179
27年	1,742	—	—	471	757	514	—	4,547	—	1,881

(注1)調査年によって集計方法が異なる。

資料:農林業センサス

(注2)平成22年(2010年)は、集落営農組合を1経営体として調査。それにより、前回は農家の定義に該当した集落営農参画世帯で今回非農家となった世帯があるため、結果的に総農家数が前回よりも大幅に減少しているように見える。

■経営耕地面積の推移

(単位:a)

年次	総面積	田	畑	樹園地
平成 2年	578,877	446,122	127,341	5,414
7年	554,335	432,800	116,587	4,948
12年	552,102	432,231	112,885	6,986
17年	698,495	409,720	285,733	3,042
22年	648,295	385,586	258,267	4,442
27年	643,155	364,447	275,147	3,561

資料:農林業センサス

■畜産の推移

(単位:頭・羽・群)

年次	乳用牛		肉用牛		馬		豚		採卵鶏		ブロイラー		みつばち	
	飼養戸数	飼養頭数	飼養戸数	飼養頭数	飼養戸数	飼養頭数	飼養戸数	飼養頭数	飼養戸数	飼養羽数	飼養戸数	飼養羽数	飼養戸数	群数
平成 20年	19	1,888	384	10,032	32	134	10	25,405	—	—	7	186,750	—	—
21年	19	2,054	370	9,961	36	174	13	29,855	1	700	7	169,500	2	17
23年	18	1,969	355	10,393	30	138	11	28,236	1	769	3	187,000	4	36
24年	18	1,649	327	8,179	27	149	6	19,601	1	600	4	186,000	4	22
25年	18	2,756	291	10,582	29	382	12	36,137	1	750	4	188,900	4	23
26年	19	2,651	293	10,557	40	162	12	38,645	1	980	3	108,800	2	20

資料:熊本県畜産統計

■事業所・企業の推移

(単位:所・人)

年次	事業所数			従業者数		
	民営	国・地方 公共団体等	合計	民営	国・地方 公共団体等	合計
平成 13年	1,504	130	1,634	11,100	1,841	12,941
16年	1,378	—	1,378	10,701	—	10,701
18年	1,377	117	1,494	10,958	1,517	12,475
21年	1,423	89	1,512	11,650	1,472	13,122
24年	1,354	—	1,354	11,188	—	11,188
26年	1,394	77	1,471	11,080	1,188	12,268

(注)平成16年・24年は民間事業所のみを対象とした調査である。資料:事業所・企業統計調査(~平成18年)、経済センサス

■商業の推移

(単位:店・人・万円)

年次	商店数	従業者数	年間商品販売額
14年	470	2,294	3,333,736
16年	435	2,025	3,076,338
19年	393	2,012	3,035,884
21年	402	2,310	—
24年	346	1,964	3,166,000
26年	311	1,664	3,779,100

(注)平成21年に実施された経済センサス-基礎調査では、年間商品販売額を調査していない。

資料:商業統計調査、経済センサス

■製造業(従業者4人以上の事業所)の推移

(単位:所・人・万円)

年次	事業所数	従業者数	製造品出荷額等
平成 17年	55	1,678	5,468,932
22年	44	1,950	7,676,236
23年	46	1,900	7,799,967
24年	45	2,197	7,662,338
25年	43	2,189	7,372,964
26年	40	2,155	6,935,364

資料:工業統計調査、経済センサス

観光

■観光の推移

【観光客入り込み数の推移】

(単位:人)

年次	日帰客	宿泊客	総入込客
平成 17年	4,112,158	770,064	4,882,222
22年	4,832,091	812,213	5,644,304
25年	4,776,957	742,420	5,519,377
26年	3,893,396	734,640	4,628,036
27年	4,156,821	781,996	4,938,817
28年	2,664,370	495,221	3,159,591

資料:観光課(観光統計)

【宿泊施設種類別利用状況の推移】

(単位:人)

年次	ホテル・旅館	ビジネスホテル	民 宿	ペンション	ユースホステル・社会教育施設	公共宿泊施設	キャンプ場	その他	合 計
平成 17年	499,719	8,320	20,215	27,943	83,836	74,623	20,076	35,332	770,064
22年	622,843	9,204	21,347	16,138	79,933	28,919	12,949	20,880	812,213
25年	509,363	9,993	25,370	17,132	128,058	31,211	6,494	14,799	742,420
26年	528,423	10,127	21,678	15,193	116,606	21,898	7,336	13,379	734,640
27年	612,906	9,911	20,778	13,569	104,817	2,107	11,536	6,372	781,996
28年	413,237	16,984	15,883	10,154	27,421	3,579	6,611	1,352	495,221

資料:観光課(観光統計)

運輸

■自動車保有台数の推移

(単位:台)

年次	普通貨物	普通バス	普通乗用	小型貨物	小型乗用	小型貨物三輪	小型乗用三輪	特種車	合計
平成 17年	696	101	3,562	1,702	6,782	2	—	399	13,244
22年	679	98	3,608	1,350	6,138	2	—	344	12,219
25年	669	99	3,649	1,201	5,553	2	—	331	11,504
26年	672	95	3,696	1,183	5,487	2	—	331	11,466
27年	673	92	3,695	1,126	5,390	2	—	327	11,305
28年	648	94	3,733	1,095	5,260	2	—	329	11,161

資料:熊本県阿蘇地域振興局総務部税務課(各年4月1日現在)

■軽自動車保有台数の推移

(単位:台)

年次	原動機付自転車				軽自動車						小型特殊自動車		小型二輪	合 計
	第一種	第二種乙	第二種甲	ミニカー	軽二輪	軽三輪	軽四輪貨物		軽四輪乗用		農耕用等	その他		
							自家用	営業用	自家用	営業用				
平成17年	1,904	104	70	4	234	1	5,015	34	5,141	1	2,319	88	308	15,223
22年	1,598	87	79	50	275	0	4,658	55	6,819	1	2,134	107	352	16,215
25年	1,360	75	87	53	272	0	4,638	54	7,435	1	2,045	128	436	16,584
26年	1,287	71	96	50	269	0	4,663	54	7,668	1	2,033	134	402	16,728
27年	1,220	66	102	46	274	0	4,601	49	7,901	1	2,011	139	401	16,811
28年	1,144	60	109	45	283	0	4,563	46	7,952	1	2,027	144	417	16,791

資料:税務課(各年4月1日現在)

土木

■道路の状況

(単位:本・m・%)

	国道 (国管理)	国道 (県管理)	県道	市道			合計
				1級	2級	その他	
路線数	1	2	23	28	33	967	1,028
延長	28,970	27,210	154,660	73,473	73,751	585,711	732,935
改良済延長	28,970	27,210	126,341	65,997	52,213	308,110	426,320
改良率	100.00%	100.00%	81.69%	89.82%	70.80%	52.60%	58.17%
舗装済延長	28,970	27,210	154,602	69,404	72,112	444,991	586,507
舗装率	100.00%	100.00%	99.96%	94.46%	97.78%	75.97%	80.02%

資料: 国土交通省九州地方整備局熊本河川国道事務所阿蘇国道維持出張所(平成29年4月1日現在)
熊本県阿蘇地域振興局土木部維持管理調整課(平成29年4月1日現在)
建設課(平成29年4月1日現在)

■橋梁の状況

(単位:本・m)

	1級	2級	その他	合計
橋梁数	71	54	374	499
延長	747.4	675.2	2,999.0	4,421.6

資料: 建設課(平成29年4月1日現在)

■河川の状況

(単位:本)

	1級河川	準用河川	普通河川	合計(うち砂防河川)
河川数	0	13	159	172 (42)

資料: 建設課(平成29年4月1日現在)

■市営住宅の管理戸数

(単位:戸)

構造	木造平屋建	簡易耐火平屋建	簡易耐火2階建	RC	合計
戸数	167	515	56	118	856

資料: 住環境課(平成29年4月1日現在)

■団地別管理戸数

(単位:戸)

団地名 戸数	池尻団地	万五郎団地	南古神団地	笠園団地	駒立団地	石塚団地	西古神団地
	60	13	43	12	16	105	44
	神楽田団地	東古神団地	木村団地	竹林団地	番出団地	小里団地	新橋団地
	20	7	40	12	24	64	19
	下り山団地	坊中南団地	上鶴団地	乙姫上団地	乙姫団地	枳団地	赤水東団地
	90	66	16	5	28	16	2
赤水団地	赤水西団地	役犬原団地	役犬原北団地	赤水駅前団地	道尻団地	狩尾団地	
12	23	10	6	8	10	10	
改良住宅	大道団地	新小里団地					合計
8	9	58					856

資料: 住環境課(平成29年4月1日現在)

■水道の推移

【一の宮地区】

(単位: m³/日・人・%)

年次	現在施設能力		現在給水人口		普及率	
	上水道	簡易水道	上水道	簡易水道	上水道	簡易水道
平成 17年	5,100	954	6,792	3,265	98.4	95.7
26年	5,470	954	6,189	2,936	97.1	94.7
27年	5,470	954	6,190	2,880	97.1	94.1
28年	5,470	954	6,638	2,435	97.3	93.5

【阿蘇地区】

(注)簡易水道における()は、深葉飲料水供給施設を意味する。

年次	現在施設能力		現在給水人口		普及率	
	上水道	簡易水道	上水道	簡易水道	上水道	簡易水道
平成 17年	14,000	1,947(12.5)	11,687	4,366 (39)	97.8	91.0
26年	7,030	2,009(12.5)	10,885	3,918 (28)	97.9	91.4
27年	7,030	2,009(12.5)	10,815	3,855 (29)	97.9	92.1
28年	7,030	2,009(12.5)	10,685	3,785 (28)	97.9	91.9

【波野地区】

年次	現在施設能力		現在給水人口		普及率	
	上水道	簡易水道	上水道	簡易水道	上水道	簡易水道
平成 17年	—	580	—	1,695	—	94.2
26年	—	581	—	1,468	—	97.9
27年	—	581	—	1,410	—	98.1
28年	—	581	—	1,393	—	98.2

資料:水道課(各年3月31日現在)

■下水道の推移

(単位: 人・戸)

年度	整備人口			整備戸数			総人口 普及率
	整備人口	水洗化人口	普及率	整備戸数	水洗化戸数	普及率	
平成 17年度	4,718	3,668	77.7	2,184	1,533	70.2	15.6
22年度	5,533	4,023	72.7	2,208	1,859	84.2	19.1
25年度	5,668	4,239	74.8	2,414	1,990	82.4	20.3
26年度	5,830	4,461	76.5	2,493	2,059	82.6	21.0
27年度	5,861	4,611	78.7	2,635	2,094	79.5	21.3
28年度	5,856	4,693	80.1	2,635	2,311	87.7	21.7

(注)総人口普及率…市の総人口(各年3月31日現在)からの普及率

資料:住環境課(平成29年4月1日現在)

消防

■消防の状況

【団員の状況】

(単位: 人)

	団 長	副団長	分団長	副分団長	部 長	班 長	団 員	合 計
定 員	1	3	12	12	28	76	702	834
実 員	1	3	12	12	28	76	647	779

資料:総務課(平成29年4月1日現在)

【消防設備の配備状況】

(単位: 台・基)

配備数	ポンプ車	小型動力ポンプ付 積載車	小型動力ポンプ付 軽積載車	消 防 水 利		
				防火水槽	公設消火栓	合 計
	4	52	18	392	298	690

資料:総務課(平成29年4月1日現在)

【阿蘇市消防団の分団区域】

分団名	区域	
第 1分団	1 部	町1区、町2区、塩塚、北1区、北2区
第 2分団	1 部	東1区、東2区、東3区、分1区、分2区、分3区
第 3分団	1 部	福原、桜町、下町、豆札、馬場
第 4分団	1 部	古城1区、古城2区、古城3の1区、古城3の2区、古城4区
第 5分団	1 部	上東下原、下東下原、片隅、原口、上井手、下井手
第 6分団	1 部	檜木野、赤仁田、滝水、中江、仁田水、山崎
第 7分団	1 部	小園、小地野、笹倉
第 8分団	1 部	鷺の石、原の口、山田、小倉、西小倉、茗ヶ原
第 9分団	1 部	道尻、上役犬原、下役犬原
第 9分団	3 部	東黒川、坊中、北黒川
第 9分団	5 部	下西黒川、乙姫、黒川千丁
第 10分団	1 部	永草、枳
第 11分団	1 部	狩尾1区、狩尾2区、狩尾3区
第 12分団	1 部	内牧2区、内牧3区、内牧4区、小里
第 12分団	3 部	南宮原、湯浦、西湯浦、西小園、深葉
	2 部	古神1区、古神2区、古神3区、西1区、西2区、西3区
	2 部	東仲町、西仲町、上町、福岡、古閑、神石
	2 部	古城5の1区、古城5の2区、古城6区、古城7区
	2 部	西井手、中原、西下原、上西河原、下西河原、荻の草、舞谷
	2 部	立塚、横堀、遊雀、中道
	2 部	大道、坂の上
	2 部	小池、黒流町、今町、下の原、新村、小野田町、本村
	2 部	西町、竹原、蔵原
	4 部	南黒川、元黒川、上西黒川
	2 部	赤水、車帰
	2 部	跡ヶ瀬、的石
	2 部	内牧1区、内牧2区、成川
	4 部	内牧5区、折戸、宇土、浜川

資料：総務課（平成29年4月1日現在）

【火災状況の推移】

（単位：件・棟）

年次	火災件数					焼損棟数					焼損面積		
	建物火災	林野火災	車両火災	その他の火災	合計	全焼	半焼	部分焼	ぼや	合計	建物(m ²)	林野(a)	その他(a)
平成 17年	16	3	6	1	26	16	1	9	6	32	2,286	53	—
22年	1	2	2	5	10	2	0	0	0	2	20	63	—
24年	7	3	2	2	14	4	0	2	3	9	510	198	—
25年	7	4	4	1	16	4	0	4	2	10	581	654	—
26年	10	3	3	3	19	6	3	11	1	21	1,790	69	—
27年	3	4	3	6	16	4	0	0	3	7	396	16	—

（単位：世帯・人・千円）

年次	り災世帯				り災者数	損害額							死者	負傷者
	全損	半損	小損	合計		建物火災			林野火災	車両火災	その他の火災	合計		
						建築物	収容物	小計						
平成 17年	8	0	5	13	40	60,259	29,846	90,105	1,012	1,093	40,480	132,690	0	1
22年	0	0	0	0	0	175	228	403	112	811	1,701	3,027	0	1
23年	3	1	8	12	19	32,236	12,907	45,143	3,663	554	266	49,626	0	1
24年	1	0	1	2	2	17,108	5,072	22,180	0	580	721	23,481	1	1
25年	2	0	3	5	15	27,390	17,584	44,974	3,782	710	38	49,504	2	0
26年	5	1	5	11	26	30,997	8,728	39,725	31	447	1,080	41,283	2	2
27年	1	0	1	2	9	6,063	18,450	24,513	1,289	920	606	27,328	2	2

資料：阿蘇広域行政事務組合消防本部

【救助出場状況の推移】

(単位:件)

年次	火災	交通事故	水難事故	風水害等 自然災害	機械による 事故	ガス及び 酸欠事故	建物等による 事故	爆発 事故	その他	山岳	合計
平成 17年	20	19	0	0	0	0	0	0	14	0	53
22年	1	12	0	0	0	0	1	0	10	0	24
24年	4	25	0	19	0	0	0	0	13	0	61
25年	4	20	0	1	0	0	0	0	7	0	32
26年	9	17	1	0	0	0	0	0	16	0	43
27年	3	17	0	0	0	1	0	0	6	0	27

資料:阿蘇広域行政事務組合消防本部

【救急出場件数・搬送人員の推移】

(単位:件・人)

年次	火災	自然 災害	水難	交通 事故	労働 災害	運動 競技	一般 負傷	加害	自損 行為	急病	その他	合計	
平成 17年	出場件数	2	1	1	196	13	9	185	6	16	623	230	1,282
	搬送人員	2	1	1	212	13	10	171	5	11	575	226	1,227
22年	出場件数	2	0	0	174	12	7	158	3	26	737	257	1,376
	搬送人員	0	0	0	166	10	7	141	2	15	663	256	1,260
24年	出場件数	3	22	0	198	17	7	198	4	12	825	276	1,562
	搬送人員	1	2	0	188	14	5	186	4	2	739	261	1,402
25年	出場件数	1	0	0	197	15	8	244	2	20	830	308	1,625
	搬送人員	0	0	0	206	13	8	230	2	8	737	296	1,500
26年	出場件数	3	0	0	188	16	10	234	4	22	874	316	1,667
	搬送人員	2	0	0	164	15	12	205	4	11	769	304	1,486
27年	出場件数	0	0	0	186	10	8	183	1	12	723	234	1,357
	搬送人員	0	0	0	183	10	8	169	1	5	665	228	1,269

資料:阿蘇広域行政事務組合消防本部

教育・文化

■教育長・教育委員

	氏名	在職期間
教育長	阿南 誠一郎	平成27年4月1日～ (※)
委員	相部 弘子	平成17年4月1日～
委員	和田 七男	平成25年4月1日～
委員	西本 貴志	平成28年4月1日～
委員	工藤 重行	平成29年5月1日～

(※)新教育長として任命(任期3年間)。

資料:教育課(平成29年5月1日現在)

教育委員としての在職期間 平成24年5月10日～平成27年3月31日

■幼稚園

(単位:学級・人)

	学級数	定員数	園児数	教員数	職員数
あそひかり幼稚園	2	40	33	5	1
阿蘇中央幼稚園	6	90	98	9	2
合計	8	130	131	14	3

資料:教育課(平成29年5月1日現在)

■幼保連携型認定こども園

	学級数	定員数	園児数	教員数	職員数
古城保育園(※)	3	55	37	15	3
合計	3	55	37	15	3

(※)平成29年度から幼保連携型認定こども園へ移行している。

資料:教育課(平成29年5月1日現在)

■小・中学校

(単位:校・学級・人)

	学校数	学級数	児童・生徒数	教員数	職員数
小学校	6	67	1,209	113	28
中学校	3	25	668	74	16
合計	9	92	1,877	187	44

資料:教育課(平成29年5月1日現在)

■小・中学校の状況

(単位:学級・人)

学校名	学級数	一学級当り 児童・生徒数	児童・生徒数			教員数	職員数
			男	女	合計		
一の宮小学校	20 (6)	30.9	229	229	458 (26)	34	7
阿蘇小学校	14 (3)	23.0	135	130	265 (12)	21	6
阿蘇西小学校(※)	9 (3)	20.2	66	67	133 (12)	16	4
内牧小学校	14 (3)	23.2	126	141	267 (12)	24	6
山田小学校	4 (1)	10.0	19	14	33 (3)	8	3
波野小学校	6 (2)	11.5	33	20	53 (7)	10	2
一の宮中学校	9 (2)	33.7	128	116	244 (8)	27	7
阿蘇中学校	12 (1)	35.1	203	189	392 (6)	33	8
波野中学校	4 (1)	10.3	13	19	32 (1)	14	1
合計	92 (22)		952	925	1,877 (87)	187	44

(注)()は特別支援学級数及び在籍児童・生徒数(うち数)

資料:教育課(平成29年5月1日現在)



一の宮小学校



阿蘇小学校



阿蘇西小学校(※)



内牧小学校



山田小学校



波野小学校



一の宮中学校



阿蘇中学校



波野中学校

(※)平成28年熊本地震の被害を受けたため、復旧までの間、旧尾ヶ石東部小学校校舎を仮校舎として使用している。

■図書館の利用状況の推移

(単位:冊・人)

年度	蔵書数	利用者数	貸出し冊数	1日当たり貸出し冊数	
一の宮図書館 平成	17年度	41,599	17,150	28,042	102
	22年度	52,399	24,756	57,077	203
	25年度	50,540	13,985	61,750	223
	26年度	54,586	13,974	60,862	221
	27年度	59,537	13,799	58,580	221
	28年度	56,402	12,382	52,200	196
阿蘇図書館 平成	17年度	75,256	19,728	91,292	320
	22年度	84,101	20,879	97,039	347
	25年度	85,132	24,601	99,196	362
	26年度	87,942	21,632	91,991	342
	27年度	92,342	24,043	95,959	362
	28年度	91,481	23,594	91,292	346

資料:一の宮図書館・阿蘇図書館

■指定文化財

資料:教育課(平成29年5月1日現在)

【国指定9件】

番号	種別	名称	所在地	指定年月日	員数	備考
1	重要文化財(建造物)	あそじんじゃ いちのしんでん・にのしんでん・さんのしんでん・阿蘇神社(一の神殿・二の神殿・三の神殿・楼門・神幸門・還御門)	阿蘇市一の宮町宮地	H19.6.18	6棟	附棟札2枚1組
2	重要文化財(工芸品)	たち めいらいくにとし えいこんごねんさんがつづいたち 太刀 銘 来国俊 永仁五年三月一日	阿蘇市一の宮町宮地	S6.12.14	1口	所在不明
3	重要文化財(工芸品)	ぼたんつくりたんとう 牡丹造短刀	阿蘇市一の宮町宮地	M39	1口	所在不明
4	重要工芸品(工芸品)	たち めいながみつ 太刀 銘 長光	阿蘇市一の宮町宮地	M42	1口	所在不明
5	重要文化財(書跡)	こんしこんでいはんにゃしんぎょうごならいんしんかん 紺紙金泥般若心経後奈良院宸翰	阿蘇市黒川	M39.4.14	1巻	附従三位惟盛添状
6	重要文化財(書跡)	しほんぼくしよぶつしゃりわたしじょう 紙本墨書仏舎利渡状	阿蘇市黒川	T3.4.17	1通	征西將軍懐良御筆
7	重要無形民俗文化財(芸能)	あそののうこうさいじ 阿蘇の農耕祭事	阿蘇市一の宮町宮地(阿蘇神社) 阿蘇市一の宮町手野(国造神社) 阿蘇市役犬原(霜神社)	S57.1.14		阿蘇の農耕祭事保存会・上役犬原・下役犬原・竹原
8	名勝及び天然記念物	こめづかおよびくさせんりがはま 米塚及び草千里ヶ浜	(米塚) 阿蘇市乙姫、永草 (草千里ヶ浜) 阿蘇市赤水、乙姫、永草 他	H25.3.27		※世界文化遺産登録推進事業に伴う阿蘇市・南阿蘇村共同申請
9	史跡	ぶんごかいどう 豊後街道	阿蘇市車帰、的石、狩尾、一の宮町坂梨他	H25.7.10 H26.10.6 (追加指定)		二重峠石畳0.6km、的石御茶屋、滝室坂石畳 ※世界文化遺産登録推進事業に伴う阿蘇市・産山村共同申請

【国選択2件】

番号	種別	名称	所在地	指定年月日	員数	備考
1	国選択無形民俗文化財	あそのおんたうえ 阿蘇の御田植	阿蘇市一の宮町宮地	S45.6.8		阿蘇神社氏子会
2	国選択無形民俗文化財	なかえのいわとかぐら 中江の岩戸神楽	阿蘇市波野大字中江	S50.12.8		中江岩戸神楽保存会

【県指定17件】

番号	種別	名称	所在地	指定年月日	員数	備考
1	重要文化財(絵画)	けんぼんちよしよくあみださんぞんらいごうず 絹本着色阿弥陀三尊来迎図	阿蘇市黒川	S38.4.25	1幅	
2	重要文化財(彫刻)	さいがんでんじそぼうのぶつぞう 西蔵殿寺僧房の仏像 もくぞうあみだによらいざぞう ①木造阿弥陀如来坐像 もくぞうだいこくてんはんかぞう ②木造大黒天半跏像 こんどうせいたんじょうしゃかぶつりゅうぞう ③金銅製誕生釈迦仏立像	阿蘇市黒川	S38.4.25	3軀	
3	重要文化財(彫刻)	さいがんでんじさんじょうほんどうのぶつぞう 西蔵殿寺山上本堂の仏像 もくぞうじゅういちめんかんのんりゅうぞう(ほんぞん) ①木造十一面観音立像(本尊) もくぞうじゅういちめんかんのんりゅうぞう(まえだち) ②木造十一面観音立像(前立) もくぞうびしやもんでんりゅうぞう ③木造毘沙門天立像 もくぞうぶどうみょうおうりゅうぞう ④木造不動明王立像	阿蘇市黒川	S38.4.25	4軀	
4	重要文化財(彫刻)	もくぞうじゅういちめんかんのんぞう 木造十一面観音坐像	阿蘇市黒川	S38.4.25	1軀	
5	重要文化財(工芸品)	たんどうめいぶんおもてくにとき 短刀銘文表国時	阿蘇市一の宮町宮地	S34.9.3	1口	
6	重要無形民俗文化財	あそのうしまい(みやじ) 阿蘇の牛舞(宮地)	阿蘇市一の宮町宮地	S36.11.21		分区公民館
7	重要無形民俗文化財	おぎのくさのひょうたんつき 荻の草の瓢箪つき	阿蘇市一の宮町荻の草	S36.11.21		
8	重要無形民俗文化財	あそのとらまい(なるかわ) 阿蘇の虎舞(成川)	阿蘇市内牧	S36.11.21		
9	重要無形民俗文化財	あそのとらまい(たかわら) 阿蘇の虎舞(竹原)	阿蘇市竹原	S61.1.14		阿蘇の虎舞竹原保存会
10	重要無形民俗文化財	あそのとらまい(くらばる) 阿蘇の虎舞(蔵原)	阿蘇市蔵原	S61.1.14		阿蘇の虎舞蔵原保存会
11	重要無形民俗文化財	あそのとらまい(かりお) 阿蘇の虎舞(狩尾)	阿蘇市狩尾	S61.1.14		阿蘇の虎舞狩尾保存会
12	重要無形民俗文化財	あそのとらまい(おりど) 阿蘇の虎舞(折戸)	阿蘇市三久保	S61.1.14		阿蘇の虎舞折戸保存会
13	重要無形民俗文化財	あそのとらまい(ながくさ) 阿蘇の虎舞(永草)	阿蘇市永草	S61.1.14		阿蘇の虎舞永草保存会
14	重要無形民俗文化財	なみのそんなかえのいわとかぐら 波野村中江の岩戸神楽	阿蘇市波野大字中江	S36.11.21		中江岩戸神楽保存会
15	記念物(史跡)	なかどおりこふんぐん 中通古墳群	阿蘇市一の宮町中通	S34.12.8		
16	記念物(史跡)	かみのおくらこふん 上御倉古墳	阿蘇市一の宮町手野	S34.12.8		「かみみくらこふん」ともいう
17	記念物(史跡)	しものおくらこふん 下御倉古墳	阿蘇市一の宮町手野	S34.12.8		「しもみくらこふん」ともいう

【市指定104件】

番号	種別	名称	所在地	指定年月日	員数	備考
1	有形文化財(建造物)	てんじんばし(めがねばし) 天神橋(めがね橋)	阿蘇市一の宮町坂梨	S52.1.22	1基	
2	有形文化財(建造物)	おごもりのろくじぞう 尾籠の穴地蔵	阿蘇市一の宮町手野	S53.9.17	1基	
3	有形文化財(建造物)	こくぞうじんじや(ほんでん・はいでん) 国造神社(本殿・拝殿)	阿蘇市一の宮町手野	H16.3.9	2棟	
4	有形文化財(建造物)	ごうちょうこんりゅうほうきょういんどう(さいがんでんじ) 豪潮建立宝篋印塔(西蔵殿寺)	阿蘇市黒川	H9.3.17	1基	
5	有形文化財(建造物)	ごうちょうこんりゅうほうきょういんどう(まつのけ) 豪潮建立宝篋印塔(松野家)	阿蘇市黒川	H9.3.17	1基	
6	有形文化財(建造物)	おぎじんじや 荻神社	阿蘇市波野大字中江	S62.9.1	2棟	
7	有形文化財(建造物)	ごりょうはちまんしゃ 御領八幡社	阿蘇市波野大字赤仁田	S62.9.1	2棟	
8	有形文化財(建造物)	ほういばん 方位盤	阿蘇市波野大字中江	S62.9.1	1基	
9	有形文化財(建造物)	ほうきょういんどう 宝篋印塔	阿蘇市波野大字滝水	S62.9.1	1基	
10	有形文化財(絵画)	しものかりず 下野狩図	阿蘇市一の宮町宮地	H19.3.28	3幅	
11	有形文化財(彫刻)	せいらいりゅうじのじゅういちめんかんのんぞう 青龍寺の十一面観音像	阿蘇市一の宮町宮地	S52.1.22	1軀	
12	有形文化財(彫刻)	しんこうじのほんぞん 真光寺の本尊	阿蘇市一の宮町中通	S52.1.22	1軀	
13	有形文化財(彫刻)	もくじきしょうにんこやすかんのんぞう 木喰上人子安観音像	阿蘇市一の宮町坂梨	S52.12.16	1軀	

番号	種別	名称	所在地	指定年月日	員数	備考
14	有形文化財(彫刻)	えんのおずせきぞう・おとこおに・おんなおにぞう 役小角石像・男鬼・女鬼像	阿蘇市黒川	H9.3.17	各1軀	
15	有形文化財(工芸品)	どうぞうごっこしよ 銅造五鈷杵	阿蘇市黒川	S63.4.28	1柄	
16	有形文化財(工芸品)	たんとう がっさん 短刀 月山	阿蘇市一の宮町宮地	H19.3.28	1口	
17	有形文化財(工芸品)	わきざし かねおか 脇差 兼岡	阿蘇市一の宮町宮地	H19.3.28	1口	
18	有形文化財(工芸品)	かたな ふじわらのくにひら 刀 藤原国平	阿蘇市一の宮町宮地	H19.3.28	1口	
19	有形文化財(工芸品)	こうりきたかながほうのうち 高力高長奉納太刀	阿蘇市一の宮町宮地	H19.3.28	1口	
20	有形文化財(工芸品)	わかさこくしゆさかいだなおほうのうせつけん 若狭国主酒井忠直奉納石硯	阿蘇市一の宮町宮地	H19.3.28	1面	
21	有形文化財(書跡)	こんきんじはんじやしんぎよう 紺紙金字般若心経	阿蘇市黒川	S63.4.28	1巻	
22	有形文化財(書跡)	さいじほつげきよう 細字法華経	阿蘇市黒川	S63.4.28	1巻	
23	有形文化財(古文書)	さいがんでんじもんじよ 西巖殿寺文書	阿蘇市黒川	S58.2.1	22巻 408通	
24	有形文化財(古文書)	あそけもんじよ 阿蘇家文書	阿蘇市一の宮町宮地	H19.3.28	64通	
25	有形文化財(古文書)	あそじんじやもんじよ 阿蘇神社文書	阿蘇市一の宮町宮地	H19.3.28	9通	
26	有形文化財(考古資料)	ながめづかしゆつどひん 長目塚出土品	阿蘇市一の宮町宮地	H19.3.28	一式	
27	有形文化財(考古資料)	ひらいこふんしゆつどひん 平井古墳出土品	阿蘇市一の宮町宮地	H19.3.28	一式	
28	有形文化財(考古資料)	むかえびらこふんしゆつどひん 迎平古墳出土品	阿蘇市一の宮町宮地	H19.3.28	一式	
29	有形文化財(歴史資料)	さかなししょうがっこうほぞんきょうかしよ 坂梨小学校保存教科書	阿蘇市一の宮町坂梨	H17.1.25	191冊	
30	有形民俗文化財	しがしら(おおたぐろけ) 獅子頭(大田黒家)	阿蘇市山田	S59.12.16	1頭	
31	有形民俗文化財	しがしら(おのけ) 獅子頭(小野家)	阿蘇市山田	S59.12.16	1頭	
32	有形民俗文化財	しがしら(こだまけ) 獅子頭(児玉家)	阿蘇市山田	S59.12.16	1頭	
33	無形文化財(民俗)	こがのとらまい 古閑の虎舞	阿蘇市一の宮町坂梨	H17.1.25		古閑の虎舞保存会
34	無形文化財(民俗)	おくらのとらまい 小倉の虎舞	阿蘇市小倉	H27.11.25		小倉虎舞保存会
35	無形文化財(民俗)	あそのうしまい(ながくさ) 阿蘇の牛舞(永草)	阿蘇市永草	S54.8.1		永草牛舞保存会
36	無形文化財(民俗)	よこほりのいわとかぐら 横堀の岩戸神楽	阿蘇市波野大字波野	S56.9.1		横堀岩戸神楽保存会
37	記念物(史跡)	こかみのもり 古神の森	阿蘇市一の宮町宮地	S52.1.22		
38	記念物(史跡)	むかえびらこふんぐん(ななつづか) 迎平古墳群(七ツ塚)	阿蘇市一の宮町手野	S52.1.22		
39	記念物(史跡)	じょうとがたによこあなこふんぐん 城戸が谷横穴古墳群	阿蘇市一の宮町手野	S52.1.22		
40	記念物(史跡)	はちつようづか(やぶ) 八丁塚(藪)	阿蘇市一の宮町宮地	S52.1.22		
41	記念物(史跡)	さかなしてながかいしよあと 坂梨手永会所跡	阿蘇市一の宮町坂梨	S52.1.22		
42	記念物(史跡)	ひがしでのこふんぐん 東手野古墳群	阿蘇市一の宮町手野	S52.1.22		
43	記念物(史跡)	そのだたむらせいたんち 園田太昌生誕地	阿蘇市一の宮町中坂梨	S52.1.22		
44	記念物(史跡)	じゅうにりぎあとといだたみ 十二里木跡と石臺	阿蘇市一の宮町宮地	S54.9.18		
45	記念物(史跡)	じゅうさんりぎあと 十三里木跡	阿蘇市一の宮町坂梨	S54.9.18		
46	記念物(史跡)	めくらんきょうのいたび めくらんきょうの板碑	阿蘇市一の宮町中通	S54.9.18		
47	記念物(史跡)	しもやまにしせつかんぐん 下山西石棺群	阿蘇市乙姫	S61.12.24	4基	
48	記念物(史跡)	まめふだいせき 豆礼遺跡	阿蘇市波野大字小園	S62.9.1		
49	記念物(史跡)	こうばるいせき 糞原遺跡	阿蘇市波野大字小園	S62.9.1		
50	記念物(史跡)	まつざきいせき 松崎遺跡	阿蘇市波野大字小園	S62.9.1		
51	記念物(史跡)	ちやうすづかこふん 茶臼塚古墳	阿蘇市波野大字小園	S62.9.1		
52	記念物(史跡)	でんせつしょうちのいけ 伝説小池野の池	阿蘇市波野大字赤仁田	S62.9.1		
53	記念物(史跡)	でんせつみくつのいけ 伝説御沓の池	阿蘇市波野大字波野	S62.9.1		

番号	種別	名称	所在地	指定年月日	員数	備考
54	記念物(史跡)	すぎたにのとう 杉谷の塔	阿蘇市波野大字波野	S62.9.1		
55	記念物(史跡)	なみののがはらけっせんじょうあと 波野ヶ原決戦場跡	阿蘇市波野大字滝水	S62.9.1		
56	記念物(史跡)	てんしょうせんらんのあと 天正戦乱の跡	阿蘇市波野大字赤仁田	S62.9.1		
57	記念物(史跡)	さんきんこうたいどう(しょうちの) 参勤交代道(小地野)	阿蘇市波野大字小地野	S62.9.1		
58	記念物(史跡)	さんきんこうたいどういしだみ(さくら) 参勤交代道石畳(笹倉)	阿蘇市波野大字小地野	S62.9.1		
59	記念物(史跡)	じゅうごりづか 十五里塚	阿蘇市波野大字小地野	S62.9.1		
60	記念物(史跡)	じゅうよんりづかあと 十四里塚跡	阿蘇市波野大字小地野	S62.9.1		
61	記念物(史跡)	ごろんぼくあと 御論木跡	阿蘇市波野大字滝水	S62.9.1		
62	記念物(史跡)	きっしょうじあと 吉祥寺跡	阿蘇市波野大字波野	S62.9.1		
63	記念物(史跡)	ふるやしきあと 古屋敷跡	阿蘇市波野大字波野	S62.9.1		
64	記念物(史跡)	せいなんのえきほうだいあと 西南役砲台跡	阿蘇市波野大字小地野	S62.9.1		
65	記念物(史跡)	しょうふくざんとうこうじあと 正福山東光寺跡	阿蘇市波野大字小地野	S62.9.1		
66	記念物(史跡)	ちやわかしばあと 茶沸場跡	阿蘇市波野大字小地野	S62.9.1		
67	記念物(史跡)	かきのはか カウの墓	阿蘇市波野大字小地野	S62.4.20		
68	記念物(史跡)	こうしんとう 庚申塔	阿蘇市波野大字中江	S62.4.20		
69	記念物(史跡)	いちぞくのはか 一族の墓	阿蘇市波野大字波野	S62.4.20		
70	記念物(史跡)	ちじのとう(なかえ) 知事の塔(中江)	阿蘇市波野大字中江	S62.9.1	1基	
71	記念物(史跡)	ちじのとう(なみの) 知事の塔(波野)	阿蘇市波野大字波野	S62.9.1	1基	
72	記念物(史跡)	ちじのとう(あかにた) 知事の塔(赤仁田)	阿蘇市波野大字赤仁田	S62.9.1	1基	
73	記念物(史跡)	ちじのとう(しょうちの) 知事の塔(小地野)	阿蘇市波野大字小地野	S62.9.1	1基	
74	記念物(史跡)	ちじのとう(さくら) 知事の塔(笹倉)	阿蘇市波野大字小地野	S62.9.1	1基	
75	記念物(史跡)	しこくはちじゅうはちかしようはいどう 四国八十八力所選擇堂	阿蘇市波野大字波野	S62.9.1		
76	記念物(名勝)	すずらんのじせいち すずらんの自生地	阿蘇市波野大字波野	S62.4.20		
77	記念物(名勝)	おぎだけのてんぼう 狹岳の展望	阿蘇市波野大字中江	S62.4.20		
78	天然記念物(樹木)	ほおのき(ほおのき) ほおのき(朴の木)	阿蘇市一の宮町手野	S54.9.18	1本	
79	天然記念物(樹木)	じょうどまきのこうやまき 浄土寺牧のこうやまき	阿蘇市一の宮町坂梨	H14.10.2	1本	
80	天然記念物(樹木)	うぶじんじやのすぎ 産神社の杉	阿蘇市狩尾	S52.1.20	1本	
81	天然記念物(樹木)	ちようぜんぼうのいちよう 長善坊の公孫樹	阿蘇市黒川	S52.1.20	1本	
82	天然記念物(樹木)	さんのみやのいちよう 三の宮の公孫樹	阿蘇市今町	S52.1.20	1本	
83	天然記念物(樹木)	さいがんでんじのいちよう 西巖殿寺の公孫樹	阿蘇市黒川	S52.1.20	1本	
84	天然記念物(樹木)	さいがんでんじのあそひ 西巖殿寺の阿蘇檜	阿蘇市黒川	S52.1.20	1本	
85	天然記念物(樹木)	みややまもとみやのかし 宮山元宮の榎	阿蘇市赤水	S52.1.20	1本	
86	天然記念物(樹木)	みややまもとみやのけやき 宮山元宮の樺	阿蘇市赤水	S52.1.20	1本	
87	天然記念物(樹木)	さかなしけのしい 坂梨家の椎	阿蘇市狩尾	S52.1.20	1本	
88	天然記念物(樹木)	さいがんでんじのしい 西巖殿寺の椎	阿蘇市黒川	S52.1.20	1本	
89	天然記念物(樹木)	わたなべけのむくろじ 渡辺家の無串子	阿蘇市狩尾	S52.1.20	1本	
90	天然記念物(樹木)	こいとけのこうやまき 小糸家の高野槇	阿蘇市的石	S52.1.20	1本	
91	天然記念物(樹木)	きゅうふくでんじのごようまつ 旧福田寺の五葉松	阿蘇市山田	S52.1.20	1本	
92	天然記念物(樹木)	きゅうふくでんじのどうだんつづじ 旧福田寺のドウダンツツジ	阿蘇市山田	S52.1.20	1本	
93	天然記念物(樹木)	きらけのかやのき 吉良家の榎の木	阿蘇市狩尾	S52.1.20	1本	

番号	種別	名称	所在地	指定年月日	員数	備考
94	天然記念物(樹木)	やまだはちまんぐうのいちよう 山田八幡宮の公孫樹	阿蘇市山田	S52.1.20	1本	
95	天然記念物(樹木)	みょうぎょうじのいちよう 明行寺の公孫樹	阿蘇市小里	S52.1.20	1本	
96	天然記念物(樹木)	みょうぎょうじのしだれざくら 明行寺の枝垂桜	阿蘇市小里	S52.1.20	1本	
97	天然記念物(樹木)	みょうぎょうじのさんしゆゆ 明行寺の山菜蓐	阿蘇市小里	S52.1.20	1本	
98	天然記念物(樹木)	うちのまきすがわらじんじやのたぶのき 内牧菅原神社の楠	阿蘇市内牧	S52.1.20	1本	
99	天然記念物(樹木)	うまのじょうさんのすぎ 右馬允さんの杉	阿蘇市小里	S52.1.20	1本	
100	天然記念物(樹木)	ごおうさんのすぎ 護王さんの杉	阿蘇市西町	S57.12.27	1本	
101	天然記念物(樹木)	おどりやまじんじやのいっぽんすぎ 踊山神社の一本杉	阿蘇市蔵原	S57.12.27	1本	
102	天然記念物(樹木)	さんきんこうたいどうのひのき 参勤交代道の檜	阿蘇市車帰	S63.4.28	1本	
103	天然記念物(樹木)	ちちのき 乳の木	阿蘇市波野大字波野	S62.9.1	1本	
104	天然記念物(樹木)	こうしんとうかやのき 庚申塔権の木	阿蘇市波野大字波野	S62.4.20	1本	

■主要官公庁等一覧

	機 関 名	郵便番号	住 所	電話番号
防衛省	自衛隊熊本地方協力本部阿蘇地域事務所	869-2612	阿蘇市一の宮町宮地4546-3	0967-22-4575
法務省	熊本地方法務局阿蘇大津支局	869-1234	菊池郡大津町引水710-5	096-293-2272
	熊本地方検察庁阿蘇支部・阿蘇区検察庁	869-2612	阿蘇市一の宮町宮地2471	0967-22-0136
財務省	熊本国税局阿蘇税務署	869-2693	阿蘇市一の宮町宮地1944	0967-22-0551
文部科学省	(独)国立青少年教育振興機構 国立阿蘇青少年交流の家	869-2692	阿蘇市一の宮町宮地6029-1	0967-22-0811
厚生労働省	熊本労働局ハローワーク阿蘇	869-2612	阿蘇市一の宮町宮地2318-3	0967-22-8609
農林水産省	九州森林管理局熊本森林管理署菊池森林事務所	861-1682	菊池市大字重味3374-1	0968-27-1000
国土交通省	福岡管区気象台阿蘇山特別地域気象観測所	869-2225	阿蘇市黒川110	0967-34-0105
	福岡管区気象台 火山監視・情報センター 阿蘇山火山防災連絡事務所	869-2695	阿蘇市一の宮町宮地504-1	0967-22-3312
	九州地方整備局熊本河川国道事務所阿蘇国道維持出張所	869-2612	阿蘇市一の宮町宮地2628	0967-22-0631
環境省	九州地方環境事務所阿蘇自然環境事務所	869-2225	阿蘇市黒川1180	0967-34-0254
裁判所	熊本地方裁判所阿蘇支部	869-2612	阿蘇市一の宮町宮地2476-1	0967-22-0063
	熊本家庭裁判所阿蘇支部	869-2612	阿蘇市一の宮町宮地2476-1	0967-22-0063
	阿蘇簡易裁判所	869-2612	阿蘇市一の宮町宮地2476-1	0967-22-0063
熊本県	阿蘇地域振興局	869-2612	阿蘇市一の宮町宮地2402	0967-22-1110
	総務部総務振興課	869-2612	阿蘇市一の宮町宮地2402	0967-22-1110
	県税収納窓口	869-2612	阿蘇市一の宮町宮地2402	0967-22-4527
	保健福祉環境部総務福祉課	869-2612	阿蘇市一の宮町宮地2402	0967-24-9030
	保健福祉環境部衛生環境課	869-2612	阿蘇市一の宮町宮地2402	0967-24-9035
	保健福祉環境部保健予防課	869-2612	阿蘇市一の宮町宮地2402	0967-34-9036
	農林部農業普及・振興課	869-2612	阿蘇市一の宮町宮地2402	0967-22-1115
	農林部農地整備課	869-2612	阿蘇市一の宮町宮地2402	0967-22-1116
	農林部林務課	869-2612	阿蘇市一の宮町宮地2402	0967-22-2312
	農林部山地災害対策課	869-2612	阿蘇市一の宮町宮地2402	0967-22-1117
	土木部維持管理調整課	869-2612	阿蘇市一の宮町宮地2402	0967-22-1119
	土木部用地課	869-2612	阿蘇市一の宮町宮地2402	0967-22-0261
	土木部工務第一課	869-2612	阿蘇市一の宮町宮地2402	0967-22-0491
	土木部工務第二課	869-2612	阿蘇市一の宮町宮地2402	0967-22-0535
	阿蘇教育事務所	869-2612	阿蘇市一の宮町宮地2402	0967-22-5544
	阿蘇家畜保健衛生所	869-2612	阿蘇市一の宮町宮地2639-1	0967-22-0041
	農業研究センター高原農業研究所	869-2612	阿蘇市一の宮町宮地5896-2	0967-22-1212
	農業大学校阿蘇校舎	869-2304	阿蘇市西湯浦1454	0967-32-1231
	草地畜産研究所	869-2304	阿蘇市西湯浦1454	0967-32-1231
	熊本県	県北広域本部 総務部 収税課(菊池総合庁舎内)	861-1331	菊池市隈府1272-10
県北広域本部 総務部 課税課(菊池総合庁舎内)		861-1331	菊池市隈府1272-10	0968-25-4124
阿蘇市	阿蘇市役所	869-2695	阿蘇市一の宮町宮地504-1	0967-22-3111
	総務部総務課	869-2695	阿蘇市一の宮町宮地504-1	0967-22-3111
	総務部財政課	869-2695	阿蘇市一の宮町宮地504-1	0967-22-3204
	総務部税務課	869-2695	阿蘇市一の宮町宮地504-1	0967-22-3148
	総務部内牧支所	869-2301	阿蘇市内牧1111-3	0967-32-1111
	総務部波野支所	869-2806	阿蘇市波野大字波野2710	0967-24-2001
	市民部市民課	869-2695	阿蘇市一の宮町宮地504-1	0967-22-3135
	市民部人権啓発課	869-2695	阿蘇市一の宮町宮地504-1	0967-22-3206
	市民部福祉課・福祉事務所	869-2695	阿蘇市一の宮町宮地504-1	0967-22-3167
	市民部ほけん課	869-2695	阿蘇市一の宮町宮地504-1	0967-22-3145
	経済部農政課	869-2695	阿蘇市一の宮町宮地504-1	0967-22-3274
	経済部観光課	869-2695	阿蘇市一の宮町宮地504-1	0967-22-3174
	経済部まちづくり課	869-2695	阿蘇市一の宮町宮地504-1	0967-22-3318
	土木部建設課	869-2695	阿蘇市一の宮町宮地504-1	0967-22-3187
	土木部住環境課	869-2695	阿蘇市一の宮町宮地504-1	0967-22-3169

	機 関 名	郵便番号	住 所	電話番号
阿蘇市	会計課	869-2695	阿蘇市一の宮町宮地504-1	0967-22-3284
	水道局水道課	869-2695	阿蘇市一の宮町宮地504-1	0967-22-3196
	教育委員会教育部教育課	869-2695	阿蘇市一の宮町宮地504-1	0967-22-3229
	教育委員会教育部世界文化遺産推進室	869-2221	阿蘇市役犬原805	0967-34-1643
	監査委員事務局	869-2695	阿蘇市一の宮町宮地504-1	0967-22-3240
	農業委員会事務局	869-2695	阿蘇市一の宮町宮地504-1	0967-22-3254
	選挙管理委員会事務局	869-2695	阿蘇市一の宮町宮地504-1	0967-22-3239
	議会事務局	869-2695	阿蘇市一の宮町宮地504-1	0967-22-3279
	阿蘇医療センター	869-2225	阿蘇市黒川1178	0967-34-0311
広域行政事務組合	阿蘇広域行政事務組合総務課	869-2236	阿蘇市跡ヶ瀬177	0967-24-5111
	環境衛生課（未来館）	869-2236	阿蘇市跡ヶ瀬177	0967-24-5353
	衛生処理センター（蘇水館）	869-2232	阿蘇市赤水266	0967-35-0746
	特別養護老人ホーム阿蘇みやま荘	869-2225	阿蘇市黒川1365	0967-34-0848
	阿蘇中部斎場	869-2612	阿蘇市一の宮町宮地4556-18	0967-22-0092
警察機関	阿蘇警察署	869-2612	阿蘇市一の宮町宮地4523-2	0967-22-5110
	阿蘇山上警備派出所	869-2225	阿蘇市黒川808	0967-34-1772
	赤水駐在所	869-2232	阿蘇市赤水685-21	0967-35-0250
	内牧交番	869-2301	阿蘇市内牧1071-10	0967-32-0352
	坊中駐在所	869-2225	阿蘇市黒川1295-1	0967-34-0227
	波野駐在所	869-2801	阿蘇市波野大字小地野1058-2	0967-24-2121
消防機関	阿蘇広域行政事務組合消防本部	869-2225	阿蘇市黒川1423-1	0967-34-0024
	火災・災害・休日・救急当番医の問い合わせ	869-2225	阿蘇市黒川1423-1	0967-34-0099
	産山波野分駐所	869-2801	阿蘇市波野大字小地野1111-2	0967-24-2766
高等学校	熊本県立阿蘇中央高等学校 阿蘇校舎	869-2612	阿蘇市一の宮町宮地2460	0967-22-0070
	熊本県立阿蘇中央高等学校 清峰校舎	869-2612	阿蘇市一の宮町宮地4131	0967-22-0045
中学校	阿蘇市立一の宮中学校	869-2612	阿蘇市一の宮町宮地1669-2	0967-22-0201
	阿蘇市立阿蘇中学校	869-2301	阿蘇市内牧609	0967-32-0076
	阿蘇市立波野中学校	869-2806	阿蘇市波野大字波野3748	0967-24-2031
小学校	阿蘇市立一の宮小学校	869-2612	阿蘇市一の宮町宮地1680	0967-22-0113
	阿蘇市立阿蘇小学校	869-2225	阿蘇市黒川1234-1	0967-34-0017
	阿蘇市立阿蘇西小学校(※)	869-2235	阿蘇市狩尾675	0967-32-2442
	阿蘇市立内牧小学校	869-2301	阿蘇市内牧1376	0967-32-0010
	阿蘇市立山田小学校	869-2314	阿蘇市小野田567-2	0967-32-0797
	阿蘇市立波野小学校	869-2806	阿蘇市波野大字波野3742-1	0967-24-2032
保育園	阿蘇市立坂梨保育園	869-2611	阿蘇市一の宮町坂梨3027-1	0967-22-0435
	阿蘇市立乙姫保育園	869-2226	阿蘇市乙姫127-1	0967-32-0315
	阿蘇市立山田保育園	869-2314	阿蘇市小野田1418	0967-32-0794
	阿蘇市立波野保育園	869-2803	阿蘇市波野大字赤仁田296-2	0967-24-2800
	(私立)宮地保育園	869-2612	阿蘇市一の宮町宮地2387-1	0967-22-2444
	(私立)りんどう保育園	869-2612	阿蘇市一の宮町宮地3249	0967-22-4539
	(私立)内牧保育園	869-2301	阿蘇市内牧169	0967-32-0354
	(私立)熊本YMCA尾ヶ石保育園	869-2235	阿蘇市狩尾1798	0967-32-0213
	(私立)熊本YMCA赤水保育園	869-2232	阿蘇市赤水846-56	0967-35-0024
	(私立)熊本YMCA永草保育園	869-2231	阿蘇市永草2905	0967-32-0810
認定こども園	(私立)熊本YMCA黒川保育園	869-2225	阿蘇市黒川1506	0967-34-0402
	(私立)あそひかり幼稚園	869-2613	阿蘇市一の宮町中通302-5	0967-22-0089
	(私立)阿蘇中央幼稚園	869-2225	阿蘇市黒川758	0967-32-3643
	(私立)古城保育園	869-2601	阿蘇市一の宮町手野1030	0967-22-0380

(※)平成28年熊本地震の被害を受けたため、復旧までの間、
旧尾ヶ石東部小学校校舎を仮校舎として使用している。

平成29年4月1日現在

緑いきづく火の神の里



阿蘇市イメージキャラクター
「あか牛くん」

平成29年発行版 阿蘇市統計資料

平成29年8月発行

編集・発行 阿蘇市総務部財政課企画係
〒869-2695
熊本県阿蘇市一の宮町宮地504-1
TEL: 0967-22-3204
FAX: 0967-22-4577
URL: <http://www.city.aso.kumamoto.jp/>