

水道管の凍結防止対策はお済みですか？

冬の厳しい寒さで水道管が凍って水が出なくなったり、破損することがあります。本格的な冬を迎えるまでに、水道管にも防寒対策をお願いします。宅地内の水道管（給水管）はお客様個人の所有であるため、破損してしまうとお客様（所有者）が修理費用を負担しなければなりません。

特に凍結しやすいところは？

- 屋外でむき出しになっている
- 北向きで、日が当たらない
- 風あたりが強い場所



凍結防止の方法

市販の水道管用の保温材や、タオル・毛布・布きれ・発泡スチロールなどで水道管を覆い、濡れないようにその上からビニールテープを巻きましょう。（水道管用保温材は建築資材店・ホームセンターなどで販売しています。）

凍結防止の効果をあげるためには自動ヒーター付保温帯を装着するとよいでしょう。

蛇口から水を出しておく効果があります。（出すぎるとう水道料金が上がります。）

水道管が凍ってしまったら？

気温の上昇によって自然に溶けるのを待つか、凍ってしまった部分にタオルや布などをかぶせて、その上から「ぬるま湯」をまんべんなくかけ、ゆっくり溶かしてください。お湯が無い場合はドライヤーをあてるのも有効的です。
※決して熱いお湯をかけないでください。水道管が破裂する恐れがあります。

メーターボックスに保温材を入れましょう！

保温材（発泡スチロール等）を、細かく砕いて濡れないようにビニール袋に入れ、メーターを覆うように詰めましょう。（メーター検針の妨げにならないようご協力お願いします。）

※蛇口から水を少し出しておくのも凍結防止に有効ですが、出した分の水については、料金がかかりますので出し過ぎにはご注意ください。お風呂の浴槽などに溜めるようにし、有効活用しましょう。



熱湯



ぬるま湯

水道管が破裂したら？

もしも水道管が破裂してしまった時は、まず、メーターボックスの中の止水栓を閉めて、漏水を止めてください。（※次頁写真参照）

次に、最寄りの『阿蘇市水道局指定工事店』に連絡して修理を依頼してください。

※指定工事店は阿蘇市役所ホームページに掲載されています。凍結事故の修理代は、お客様のご負担になります。修理費用は工事の内容によって異なりますので、詳しくは修理を依頼される水道工事店に直接お問い合わせください。（市販の水道管用保温材は建築資材店・ホームセンターなどで販売しています。）

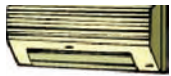
節電のお願い

冬場は、暖房器具の使用により使用電力が多くなりますので、生活や健康に支障のない範囲で節電への協力をお願いします。

- 期間 平成24年12月 3日(月)～
平成25年 3月29日(金)の平日
(平成24年12月31日(月)～
平成25年 1月 4日(金)を除く。)
- 時間 午前8時～午後9時まで

主な節電方法

エアコン



- ◎重ね着などをして、室温20度を心がける (削減率) 7%
- ◎窓に厚手のカーテンを掛ける (削減率) 1%

冷蔵庫



- ◎冷蔵庫の設定温度を「弱」に下げ、扉の開閉をできるだけ減らす (削減率) 2%

証明



- ◎不要な照明をできるだけ消す (削減率) 6%

待機電力



- ◎主電源から切る
- ◎長時間使わない機器はコンセントからプラグを抜く (削減率) 2%

温水洗浄便器



- ◎便座の保温・温水の温度設定を下げる
- ◎不使用時はふたを閉める (削減率) 1%

テレビ

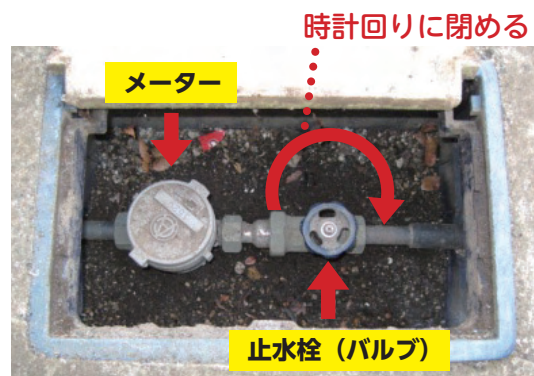


- ◎画面の輝度を下げる
- ◎必要な時以外は消す (削減率) 3%

【問い合わせ】 市民環境課 ☎22-3135



【写真】 止水栓（バルブ）の止め方



長期間留守にされる方、 空き家・空き部屋をお持ちの方へ。

空き家・空き部屋をお持ちの場合、また旅行などで長期にわたって不在の場合、蛇口の立ち上がりやボイラー等が凍結し破裂するおそれがあります。凍結防止を心がけましょう。

また、長期不在の場合は阿蘇市水道局に「閉栓（休止）届」を提出してください。凍結による破裂が生じた漏水の場合、長期にわたって誰にも気付かれず流している状態になり水道料金が高額になるのはもちろんのこと、修理費はお客様ご自身のご負担となりますので、ご注意ください。

【問い合わせ】

水道局水道課 ☎22-3196
内牧支所水道分室 ☎32-2731
波野支所水道分室 ☎24-2001

くらしの情報

くらしのお知らせや
イベント情報などを掲載します

市役所の電話番号

☎・・・お知らせ端末の電話番号
例本庁(総務課) :55-3111又は56-3111

本庁(総務課)	☎22-3111	☎55・56
内牧支所	☎32-1111	☎55~58
波野支所	☎24-2001	☎24
財政課	☎22-3204	
企画振興課	☎22-3169	
情報課	☎22-3253	☎55
税務課	☎22-3148	☎55・56
(地籍調査係)	☎22-3264	
市民環境課	☎22-3135	☎55
人権啓発課	☎22-3206	
健康福祉課(福祉事務所)	☎22-3167	☎55~57
保健センター	☎22-5088	☎55・56
高齢者支援課	☎22-3145	☎55・56
農政課	☎22-3274	
商工観光課	☎22-3174	
建設課	☎22-3187	
下水道課	☎32-3200	☎32・55
会計課	☎22-3284	
議会事務局	☎22-3279	
水道課	☎22-3196	
教育課	☎22-3229	☎55
監査委員事務局	☎22-3240	
農業委員会事務局	☎22-3254	
選挙管理委員会事務局	☎22-3239	
消費生活センター	☎22-3364	☎55

市役所のホームページ

パソコンから	http://www.city.aso.kumamoto.jp/
携帯電話から	http://www.city.aso.kumamoto.jp/kt/

防災情報確認

阿蘇安心安全ネットワークシステム

- ▶ [https://www.aso-anzen.jp/\(パソコン\)](https://www.aso-anzen.jp/(パソコン))
- ▶ [https://www.aso-anzen.jp/app-frontmb/\(携帯電話\)](https://www.aso-anzen.jp/app-frontmb/(携帯電話))

熊本県統合型防災情報システム

<http://www.bousai.pref.kumamoto.jp/>

熊本県雨量・気象情報 (携帯電話)

<http://kumamoto.wni.co.jp/i/>

人の動き (H24.10.31現在)

人口	28,491 人 (前月から)	33人 ↓
男	13,416 人 (前月から)	11人 ↓
女	15,075 人 (前月から)	22人 ↓
世帯数	11,194 戸 (前月から)	16戸 ↓

お知らせ

保険料(税)の納付証明書 を無料で発行しています

所得税の確定申告書を提出する際、納付証明書の添付は義務付けられていませんが、国民健康保険税・介護保険料・後期高齢者医療保険料の支払額を証明するものとして、本庁及び各支所において、無料にて納付証明書を発行しています。

必要とされる場合は、窓口にて申請してください。

●問い合わせ 税務課(国保税)

☎22・3148

高齢者支援課(介護・後期高齢者医療保険料)

☎22・3145

平成25年 阿蘇市成人式のご案内

新成人の門出を祝う成人式を左記のとおり開催します。新成人の皆さんのご参加をお待ちしています。なお、対象者の方々には、あらかじめ案内状を送付しています。

●とき 1月13日(日)

午前10時開式

●ところ 阿蘇体育館(内牧)

●対象者 平成4年4月2日から平成5年4月1日までに生まれた方で阿蘇市に在住している方もしくは阿蘇市内の中学校を卒業された方

●問い合わせ 教育委員会

☎22・3229

熊本城マラソン交通規制 へのご協力をお願い

2月17日(日)、熊本市において「政令指定都市誕生記念」第2回熊本城マラソンを開催します。

大会当日は、長時間にわたり大規模な交通規制を行いますので、マラソンのコース沿線以外の通行可能な道路でも大幅な渋滞が予想されます。

熊本市へお越しの皆様には、大変ご迷惑をお掛けしますが、県内外から多くのランナーの方が参加される市民マラソンの開催に、温かいご理解とご協力をお願いいたします。

交通規制についての詳細は、「熊本城マラソンHP: <http://www.kumamoto-city-marathon.jp/>」

「労働保険」の加入手続は お済みでしょうか

「労働保険」は事業の種類や規模に関わりなく、農林水産業の一部を除いて、労働者を一人でも雇用している事業主は、加入手続を行い労働保険料を納付しなければなりません。

労働者の方が業務上や通勤途中において負傷したり、病気にかかったり、あるいは不幸にも死亡された場合に必要な労災保険給付が受けられるように、また、リストラや倒産等により失

●入札日 1月17日(金)
午前10時

●車両情報

物件	三菱 ローザ (マイクロバス)
車体色	白 色
初年度登録年月	平成2年5月
排気量	3.90L
走行距離	130,151km
登録番号	熊本 22 す 552
車検満了日	平成24年7月1日 (車検なし)

※特別養護老人ホーム阿蘇みやま荘において施設利用者の送迎等に使用していたものです。

阿蘇広域行政事務組合の公用車1台を「一般競争入札」で売却します。物件の詳細は次のとおりです。

公用車を売却します
(一般競争入札)

●問い合わせ 熊本労働局総務部労働保険徴収室
☎096・211・1702

業した場合の失業給付や、在職中における育児及び介護休業給付等が受けられるよう、速やかに保険の加入手続きをされますようお願いいたします。

●提出先 就業地を所管する保健所

●提出期限 1月15日(金)

●届出用紙の設置場所 県庁健康づくり推進課、県内各保健所、熊本市各区役所

●対象 平成24年12月31日現在、調理師免許を有し県内で調理業務に従事している方

●就業している調理師は、法に基づき2年ごとに就業地等に関する届出が必要です。

●調理師業務に従事している方

●届出用紙の設置場所 県庁健康づくり推進課、県内各保健所、熊本市各区役所

●提出先 就業地を所管する保健所

●提出期限 1月15日(金)

●届出用紙の設置場所 県庁健康づくり推進課、県内各保健所、熊本市各区役所

●対象 平成24年12月31日現在、調理師免許を有し県内で調理業務に従事している方

●就業している調理師は、法に基づき2年ごとに就業地等に関する届出が必要です。

●調理師業務に従事している方

●届出用紙の設置場所 県庁健康づくり推進課、県内各保健所、熊本市各区役所

●提出先 就業地を所管する保健所

●提出期限 1月15日(金)

●届出用紙の設置場所 県庁健康づくり推進課、県内各保健所、熊本市各区役所

●対象 平成24年12月31日現在、調理師免許を有し県内で調理業務に従事している方

●就業している調理師は、法に基づき2年ごとに就業地等に関する届出が必要です。

●調理師業務に従事している方

●届出用紙の設置場所 県庁健康づくり推進課、県内各保健所、熊本市各区役所

●提出先 就業地を所管する保健所

●提出期限 1月15日(金)

●届出用紙の設置場所 県庁健康づくり推進課、県内各保健所、熊本市各区役所

●対象 平成24年12月31日現在、調理師免許を有し県内で調理業務に従事している方

●就業している調理師は、法に基づき2年ごとに就業地等に関する届出が必要です。

●調理師業務に従事している方

●届出用紙の設置場所 県庁健康づくり推進課、県内各保健所、熊本市各区役所

●提出先 就業地を所管する保健所

●提出期限 1月15日(金)

●届出用紙の設置場所 県庁健康づくり推進課、県内各保健所、熊本市各区役所

●対象 平成24年12月31日現在、調理師免許を有し県内で調理業務に従事している方

●就業している調理師は、法に基づき2年ごとに就業地等に関する届出が必要です。

●調理師業務に従事している方

●届出用紙の設置場所 県庁健康づくり推進課、県内各保健所、熊本市各区役所

●提出先 就業地を所管する保健所

調理師業務従事者届の提出を忘れずに!

☎24・5117

●問い合わせ 阿蘇広域行政事務組合 総務課

●その他、詳しくは左記までお問い合わせください。

●試乗はできませんが必ず現物をご確認下さい。

●阿蘇市黒川(阿蘇市黒川1365番地)

●特別養護老人ホーム阿蘇みやま荘

●売却車両の展示場所

●12月17日(月)～1月11日(金) 午前9時～午後5時まで

●ところ 阿蘇広域行政事務組合

●売却車両の展示日

●12月17日(月)～1月11日(金) 午前9時～午後5時まで

●特別養護老人ホーム阿蘇みやま荘

●阿蘇市黒川(阿蘇市黒川1365番地)

●試乗はできませんが必ず現物をご確認下さい。

●阿蘇市黒川(阿蘇市黒川1365番地)

●特別養護老人ホーム阿蘇みやま荘

●売却車両の展示場所

●12月17日(月)～1月11日(金) 午前9時～午後5時まで

●ところ 阿蘇広域行政事務組合



地域の交流の場「くつろぎの里 山色美」移転しました

地域の縁がわ事業として赤水で開所していた「くつろぎの里 山色美」が、元黒川の西岡ヤス子さん宅(黒川55番地)へ場所が変更されました。

「くつろぎの里 山色美」は、誰もが集える交流の場です。手芸や健康体操、暮らしに役立つ講習、料理教室などが行われています。お気軽にお立ち寄りください。

●問い合わせ 西岡
☎090・3073・5671

募集・相談

放送大学 4月生募集のお知らせ

放送大学では平成25年度第1学期(4月入学)の学生を募集中です。放送大学はテレビ等の放送やインターネットを通して学ぶ通信制の大学です。

●出願期間 2月28日(金)まで。
※資料を無料で差し上げています。放送大学ホームページでも受け付けております。

●問い合わせ
放送大学熊本学習センター
☎096・341・0860

靴・バッグのトラブル

あきらめないで!

修理・クリーニングしましょう



※その他、各種修理も承ります。お気軽にお問い合わせください。

●受付窓口協力店 (有)クリーニングのレインボー
TEL: (西町) 0967-35-5600 (内牧) 0967-32-4110

【ミコト工房】
TEL: (光の森) 096-247-3553
阿蘇市内牧309-3

受け付け窓口の『クリーニングのレインボー』さんへお持ちください。