

# くらしの情報

くらしのお知らせや  
イベント情報などを掲載します

## 市役所の電話番号

☎・・・お知らせ端末の電話番号  
例本庁(総務課) :55-3111又は56-3111

本庁(総務課)	☎22-3111	☎55・56
内牧支所	☎32-1111	☎55~58
波野支所	☎24-2001	☎24
財政課	☎22-3204	
企画振興課	☎22-3169	
情報課	☎22-3253	☎55
税務課	☎22-3148	☎55・56
(地籍調査係)	☎22-3264	
市民環境課	☎22-3135	☎55
人権啓発課	☎22-3206	
健康福祉課(福祉事務所)	☎22-3167	☎55~57
保健センター	☎22-5088	☎55・56
高齢者支援課	☎22-3145	☎55・56
農政課	☎22-3274	
商工観光課	☎22-3174	
建設課	☎22-3187	
下水道課	☎32-3200	☎32・55
会計課	☎22-3284	
議会事務局	☎22-3279	
水道課	☎22-3196	
教育課	☎22-3229	☎55
監査委員事務局	☎22-3240	
農業委員会事務局	☎22-3254	
選挙管理委員会事務局	☎22-3239	
消費生活センター	☎22-3364	☎55

## 市役所のホームページ

パソコンから	<a href="http://www.city.aso.kumamoto.jp/">http://www.city.aso.kumamoto.jp/</a>
携帯電話から	<a href="http://www.city.aso.kumamoto.jp/kt/">http://www.city.aso.kumamoto.jp/kt/</a>

## 防災情報確認

阿蘇安心安全ネットワークシステム

- ▶ <https://www.aso-anzen.jp/>(パソコン)
- ▶ <https://www.aso-anzen.jp/app-frontmb/>(携帯電話)

熊本県統合型防災情報システム

<http://www.bousai.pref.kumamoto.jp/>

熊本県雨量・気象情報 (携帯電話)

<http://kumamoto.wni.co.jp/i/>

## 人の動き (H25.1.31現在)

人口	28,412 人 (前月から 28人↓)
男	13,393 人 (前月から 14人↓)
女	15,019 人 (前月から 14人↓)
世帯数	11,188 戸 (前月から 7戸↓)

## お知らせ

### スポーツ安全保険に 加入しましょう!

平成25年度スポーツ安全保険の加入受付が3月から開始! 万一のケガや賠償責任に備えて加入しましょう。団体活動を行う5名以上の方々に加入できます。団体の活動中および団体活動への往復中の事故を補償します。保険の内容は傷害保険・賠償責任保険・突然死葬祭費用保険があります。

掛金は中学生以下の子どもが年額800円、高校生以上の大人については活動内容によって金額が異なりますので、詳しくはお問合せください。

### ●問い合わせ スポーツ安全協会熊本県支部

☎096・213・9015

### 九州北部豪雨に係る市県民税及び国民健康保険税減免申請期限の延長

これまで、減免申請期限を2月21日とお知らせしておりましたが、減免申請期限を3月15日迄まで延長します。お忘れの無いようお願いします。

※郵便でご提出の場合は、3月15日迄必着とさせていただきます。

### ●問い合わせ 税務課

☎22・3148

## 募集・相談

### 夜間小児救急電話相談

熊本県では、子どもの急な病気やケガに対する保護者の不安を解消するため県下全域を対象として、夜間における小児救急の相談を受け付けています。

受付は、毎日、午後7時から午前0時まで、看護師又は必要に応じて小児科医が相談に応じます。

### ●相談電話

「#(シャープ)8000番」  
(ただし、ダイヤル回線、IP電話、光電話からは、☎096・364・9999)です。

### 平成25年度県民介護講座

熊本県介護実習・普及センターでは、県民の方を対象に年間を通して実施している介護講座の平成25年度



急な病気やケガに関する応急処置や受診可能な医療機関についての情報を提供していますので、ご利用ください。

### 【「人の動き」に関するお詫びと訂正】

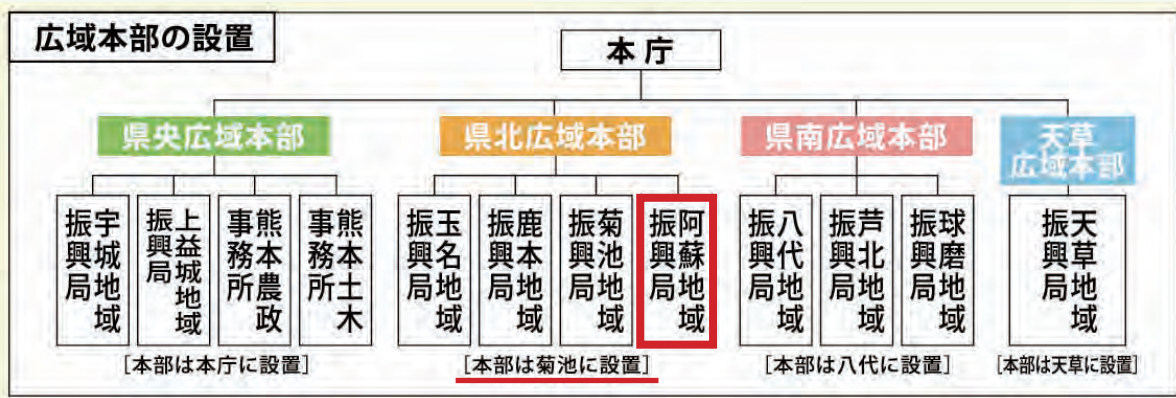
広報あそ1月号掲載の「人の動き」に誤りがありました。それに伴い2月号掲載の「前月からの増減数」も誤りです。お詫びして訂正します。

- H24.11.30 現在の女性人口 誤：15,075人 正：15,056人
- H24.12.31 現在の女性人口増減数 誤：42人 正：23人

地域振興局の広域体制が整備されます！

【問い合わせ】熊本県人事課  
☎096-333-2054

- 熊本県では、平成25年4月から、これまでの【地域振興局】の区域を越えた、広域的な観光振興や地域振興の推進、収税や検査などの専門性の向上を図るため、県央、県北、県南、天草の4カ所に【広域本部】が設置されます。
- 【広域本部】設置後も【地域振興局】は、現行の10局体制を維持し、県税（収納など）の窓口や、国県道の管理など住民に直接関わるサービスを引き続き提供されます。



☎096・386・1166

●問い合わせ 熊本県精神保健福祉センター

●料金 相談は無料。医師による診察の場合は保険診療となります。

●相談方法 県精神保健福祉センターにて臨床心理士、精神保健福祉士、保健師、医師が相談に応じます（電話にてご予約下さい）

●相談方法 県精神保健福祉センターにて臨床心理士、精神保健福祉士、保健師、医師が相談に応じます（電話にてご予約下さい）

●対象 中学校卒業後～成人の方、ご家族、学校の先生などの支援者

●相談方法 県精神保健福祉センターにて臨床心理士、精神保健福祉士、保健師、医師が相談に応じます（電話にてご予約下さい）

若者のこころの不安や悩みに関する相談

☎096・354・3091

●問い合わせ 熊本県介護実習・普及センター

●ホームページ 「熊本県介護実習・普及センター」  
<http://www.sawayaka.or.jp/>

●募集期間 3月31日(日)まで

●ホームページ 「熊本県介護実習・普及センター」

※講座内容や申込書は、ホームページに掲載しています。

# 五岳を望む聖地 あそ宮地墓地

募集区画 5㎡より各種 全区画平地

阿蘇市一の宮町宮地4699  
一の宮総合運動公園通り

電話 (0967) 22-6099

墓地・墓石の事なら何でもご相談下さい  
洗練されたデザイン・確かな施工

有限会社 石 翔 へ  
お気軽にお問い合わせ下さい。

広告

**第12回くまもと障がい者スポーツ大会参加者募集  
(旧熊本県障がい者スポーツ大会)**

全国障害者スポーツ大会の予選会を兼ねて、熊本県と熊本市の共催大会として「第12回くまもと障がい者スポーツ大会」が、下記の要領で開催されますので、参加を希望される方は、市役所健康福祉課にお申し込みください。



●とき 5月19日 日  
※水泳競技は4月28日 日

●競技種目と場所

競技	場所
卓球	熊本県身体障がい者福祉センター体育館
サウンドテーブルテニス (身体障がい児者のみ)	
陸上	熊本県民総合運動公園陸上競技場 (KKWING)
アーチェリー (身体障がい児者のみ)	熊本県民総合運動公園アーチェリー場
フライングディスク	熊本県民総合運動公園A多目的グラウンド
ボウリング (知的障がい児者のみ)	マスターズボウル熊本
水泳	熊本総合屋内プール (アクアドームくまもと)

●参加資格

- ▶県内に住所を有する方又は県内の施設・学校等に在籍している方
- ▶年齢13歳以上の方 (平成25年4月1日現在)
- ▶身体障がいの部…身体障害者手帳の交付を受けた方
- ▶知的障がいの部…療育手帳の交付を受けた方、また、その取得の対象に準ずる障がいのある方

●申込締切 3月13日 日

●申し込み・問い合わせ 健康福祉課 総合福祉係  
☎22-3167

**阿蘇市民スポレクフェア  
参加者募集**

健康で明るいスポーツライフをめざすことを目的に毎年開催する阿蘇市民

スポレクフェアの参加者を募集します。



●とき 3月17日 日

午前9時開会

●ところ 阿蘇体育館・武道場

●大会内容

- ▼骨盤エクササイズ
- ▼シヨートテニス (2人1組)
- ▼ふらばーるバレーボール (5人1組)

●参加資格 阿蘇市在住の方  
※骨盤エクササイズは誰でも参加可能。シヨートテニス中学生以上、ふらばーるバレーボールは小学生以上。

●参加料 無料

●申込締切 3月11日 日

※締切期限までの申込については傷害保険対応。(当日参加については、自己で保険加入)

**手話通訳者養成講座**

- 申込み・問い合わせ 願います。
- 申込 教育委員会 社会体育係  
☎22-3229
- ※各支所でも申込できます。

この講座は、障害者自立支援法による市町村の必須事業である手話通訳者派遣事業の手話通訳者を養成するものです。

手話通訳者が増えることは地域の聴覚障がい者の福祉発展につながるものですので、手話通訳者になりたい方は、ぜひご応募下さい。

●講座日程  
【入門過程】  
▼4月19日～8月2日  
▼受講予定数 30名  
▼毎週金曜日 (午後6時30分～8時30分)

【基礎課程】

- ▼9月6日～平成26年3月28日
- ▼受講予定数 20名
- ▼毎週金曜日 (午後6時30分～8時30分)

●会場 農村環境改善センター  
●受講料 無料※ただしテキスト料等6千円程度必要です。

●受講資格 高等学校卒業以上の学力を有し、手話通訳活動を目指す方。

※手話通訳者養成という趣旨をご理解下さい。【基礎課程】受講者は、入門課程を履修された方に限ります。途中から基礎課程の受講はできません。

●受講申込 直接、会場にてテキスト料を添えてお申し込みください。

●問い合わせ (財)熊本県ろう者福祉協会  
☎096-3833-5587



ボーイスカウトと指導者を募集します

世界の阿蘇市にボーイスカウトの火を灯したいと願い、発団にあたり阿蘇ライオンズクラブ(草尾幸隆会長)の皆様のご理解ご協力をいただき後援をしていただくこととなりました。

ボーイスカウトはテントの張り方、地図の読み方、炊事や工作、自然観察などを学び、郷土を愛し、友を思いやり、幼い者をいたわり、家族に感謝し積極的に地域社会に貢献します。

活動は休日を中心に月2〜3回集会をします。勉強やスカウト活動とクラブ活動等が両立出来るようにします。費用は塾や習い事よりも負担が掛から無い様にします。アウトドアに興味のある児童や保護者の皆さんは、是非お問い合わせ下さい。ボーイスカウトと銘を打っていますが、男女を問わず入団出来ます。

また、合わせて指導者20歳以上40歳未満の男女も募集します。

●お問い合わせ

阿蘇第1団事務局(佐久間)  
☎090・1361・9846

第30期熊本いのちの電話相談員養成講座

熊本いのちの電話では、生きることへの葛藤を抱え、苦しんでいる方を支えるために、電話相談員の養成を目的として養成講座を開催します。

●受験資格

20歳以上の方で電話相談員を志す方、または自己成長のためのカウンセリングについて学びたい方

●応募期間

4月中旬まで

●募集人員

30名

●講座期間

2年過程

●会場

熊本YMCA中央センター(熊本市 区新町1・3・8)

●受講料

▼1年次前期・後期 各2万5千円

▼2年次 6千円

●申込手続

一の宮保健センターに設置の申込書に必要事項を記入の上、左記まで送付ください。受講料の納入についてはお問い合わせください。

●申込・問い合わせ

社会福祉法人熊本いのちの電話  
〒860・8691 熊本市  
中央郵便局私書箱第155号  
☎096・354・4343



阿蘇マルシェ 4月から再開! ボランティアスタッフ募集

**昨**年4月から毎月第一日曜日に開催していた阿蘇マルシェ。昨年の豪雨災害の被害を受け休止をしていましたが再開を願う多くの励ましの言葉をいただき、この度、4月から阿蘇マルシェを農村公園あびかで再開することになりました。

マルシェでは阿蘇で育った農産物・生産物を提供することで、阿蘇を訪れる方や阿蘇にお住まいの方に皆さんの笑顔になっていく場を目指しています。

また、再開にあたり、多くの方々にご協力をいただきたく、ボランティアスタッフを募集します。

【阿蘇マルシェ】

- とき 4月7日回(以後、毎月第一日曜日)
- ところ 農村公園あびか
- 開始時刻 午前7時から11時頃まで
- 各ブースについて
  - ▶阿蘇料理維新の会が作る朝ごはん(数量限定)
  - ▶ホットドックなどの軽食 ▶阿蘇の名品特産物販売
  - ▶阿蘇の採れたてお野菜販売 ▶熱気球体験など

【ボランティアスタッフ】

●ボランティア日

毎月第一日曜日とその前日

●募集対象者

阿蘇市在住の心身ともに健康な16歳以上の方

●募集締切 各月マルシェ開催2週間前

●作業内容 販売スタッフ・阿蘇料理維新の会アシスタント・会場設営や片付作業・駐車場整理など

【応募方法】

電話でのお申し込み又はあそんファームホームページよりお申し込みください。併せて出展者も募集中です(出店料がかかります)。ご家庭で作っている少量の野菜でも販売可能です。詳しくは阿蘇市民農園ネットワーク協議会事務局 阿蘇テレワークセンター担当松尾までお問い合わせください

●お申し込み先 ☎23-6009(お知らせ端末可)

●あそんファームホームページ <http://www.asofarm.jp/>



イベント・催し

『阿蘇と草原 環境・社会・文化』シンポジウム

九州民俗学会では、長年の阿蘇の民俗の研究成果を地元へ還元するため、左記のとおりシンポジウムを開催します。民俗学の視点から環境・社会・文化をキーワードとした阿蘇の草原の多様な世界をこの機会に学んでみませんか。



- とき 3月16日(日) 午後2時～4時まで
- ところ 旅館金時 (内牧1-131番地)
- 内容 高橋佳孝氏(草原再生協議会協議会長)、中村俊介氏(朝日新聞編集委員)、永松敦氏(九州民俗学会会長)など6名による研究成果報告
- 参加費 無料
- 問い合わせ 九州民俗学会事務局 ☎080・6406・5493 (宮崎公立大 永松研究室)

絵手紙教室作品展

乙姫の内牧駅前郵便局で、高齢者の生きがいと健康づくり、そして社会参加を図ることを目的として開講している講座・教室のひとつである『絵手紙教室』の作品を展示しています。

- とき 3月15日(金)まで
- ところ 内牧駅前郵便局
- 問い合わせ 阿蘇市社会福祉協議会 ☎32・1127

阿蘇少年少女合唱団第28期演奏会『阿蘇の春を歌う』

結成28年になる伝統ある合唱団です。幼稚園から高校生までの団員が、日頃の練習の成果を披露します。

- とき 3月23日(日) 開演 午後1時30分
- ところ 阿蘇高原ホテル
- 《団員募集》  
あなたも一緒に歌いませんか？団員を募集しています！
- 練習日 毎週土曜日
- 時間 午後2時30分～4時30分
- 場所 就業改善センター
- 問い合わせ 阿蘇少年少女合唱団事務局 ☎32・4518 (工藤)

地域づくりワールド・カフェ in 阿蘇市



ワールド・カフェとは、カフェにいるようなリラックスした雰囲気の中で自由に意見を出し合えるようにする話し合いの手法です。

今回は「阿蘇のいいものいいところ」をテーマに美味しいお茶を飲みながら大好きな阿蘇の魅力を一緒におしゃべりしませんか？



阿蘇で初めて開催しますので、興味のある方は是非ご参加下さい。

- とき 3月21日(日) 午後2時～午後4時30分 (受付) 午後1時30分～
- ところ 阿蘇ホテル一番館 (阿蘇市内牧)
- 参加費 無料 (会場準備の関係上、事前申込をお願いします。)
- 内容
  - ▶オープニング・セッション 「阿蘇の『いいね!』」を発掘しています 講師：阿蘇市地域振興マネージャー 前田 香保里 氏
  - ▶ワールド・カフェ テーマ：阿蘇のいいものいいところ
- 主催 阿蘇市地域づくり協議会
- 問い合わせ 企画振興課 ☎22 - 3169

阿蘇市女性団体連絡協議会主催セミナー

百万人に一人の難病を乗り越える



臓器の隙間にゼリー状の水が溜まる原因不明の難病と闘う、自らの体験を語る講演会です。皆さまのお越しをお待ちしています。

- とき 3月25日(日) 午後1時30分～午後3時
- ところ 阿蘇青少年交流の家
- 講師 浦野里美氏 (福岡県在住)
- 入場料 無料
- 主催 阿蘇市女性団体連絡協議会
- 問い合わせ 人権啓発課 ☎22 - 3206



5・6年のレクレーションで学校に泊まったことです。(乙姫小5年・森本優雅<sup>みやび</sup>)

# 阿蘇の火まつり

阿蘇市開催のイベント

3月9日(土)

## 阿蘇の大火文字焼き

- ところ はな阿蘇美 (ステージイベント会場)
- 時間 午後2時～

「阿蘇の火まつり」の中でもオープニングイベントに位置づけられる「阿蘇の大火文字焼き」は、阿蘇・往生岳に設置した縦横350mの日本最大級の「火」の文字が特徴です。成川の本塚にも火文字が点火され「炎」の文字が浮かび上がります。ステージイベントでは、秀岳館高校和太鼓部による伝統芸能雅太鼓が披露されます。ぜひご来場ください。



- イベントスケジュール
- 14:00～20:00 阿蘇の物産市
- 15:00 郷土芸能(神楽など)のステージイベント
- 18:30 火文字点火(往生岳、本塚)  
～秀岳館高校和太鼓部 伝統芸能雅太鼓 特別公演～
- 19:20頃 花火打上(内牧遊水池)

- 問い合わせ 阿蘇インフォメーションセンター  
☎32-1960

「阿蘇はひとつ」を合言葉に阿蘇郡市7市町村が特徴を活かした様々な催しを行う阿蘇の火まつり。阿蘇市で開催されるイベントを紹介します。

3月17日(日)

## 神楽とそば手打ち体験交流

- ところ 道の駅波野「神楽苑」
- 時間 午前10時～
- イベントスケジュール
- 10:00 そば手打ち体験(体験料1人500円、かけそば試食込)
- 10:30 神楽公演(観覧料無料)  
※いずれも14:00終了予定  
(そば手打ち体験は13:30受付終了)



3月19日(火)

## 火振り体験交流

- ところ 阿蘇神社
- 時間 午後6時～
- イベントスケジュール
- 18:30 火振り説明
- 19:00頃 火振り開始



塗装・防水工事・メンテナンスまで

**井上** 株式会社

〒869-2302熊本県阿蘇市三久保448番地22

web <http://www.aso-inoue.com/>

E-mail [info@aso-inoue.com](mailto:info@aso-inoue.com)

受付 平日 9:00～18:00

※土日祝日は事前連絡により対応可

**塗替えパック**  
**48万円～**

塗装内容 外壁・軒天・破風・樋・屋根  
簡易足場・他

ご注意 建物で制限があります  
色により価格変動があります  
御見積り後の金額が最終金額です

**-御見積無料-**

屋根・外壁塗装・塀・建具・家具  
雨漏れ調査・防水全般・リフォーム

**0967-32-1501**

広告



行事・イベント

3月

- 9日 田：阿蘇の大火文字焼き(ステージイベント：はな阿蘇美/14:00～)
- 12日 凶：市内中学校卒業式
- 15日 罇：中通・乙姫小学校卒業式
- 18日 罇：碧水小学校卒業式
- 21日 困：市内小学校卒業式(上記3校以外)
- 16日 田：阿蘇市民音楽祭  
(阿蘇体育館/13:30～)
- 17日 罇：神楽とそば手打ち体験交流  
(道の駅波野「神楽苑」/10:00～)  
// 阿蘇市民スポレクフェア  
(阿蘇体育館/9:30～)
- 19日 凶：火振り体験交流  
(阿蘇神社/18:00～)
- 21日 困：地域づくりワールド・カフェ  
(阿蘇ホテル一番館/14:00～)

4月

- 9日 凶：市内小・中学校入学式

スポーツ施設スケジュール

(内容は2月15日現在)

●阿蘇体育館 (☎32-4000)

3月

- 10日 罇：カルデラリーグ(ソフトバレー)
- 16日 田：阿蘇市民音楽祭
- 17日 罇：阿蘇市民スポレクフェア
- 23日 田：大阿蘇旗高校剣道錬成大会(～27日)

4月

- 6日 田：小学生剣道錬成大会

●農村公園あぴか (☎32-5081)

3月

- 26日 凶：ジュニアサッカーフェスティバルin阿蘇(～29日)

4月

- 2日 凶：ファイヤーカップサッカー大会(～4日)
- 14日 罇：シニアサッカー大会

困ったなと思ったらまず相談!

身近に起きる様々な消費トラブル相談を受け付けています。多重債務、悪質商法、架空請求などのほか、商品やサービスの取引、安全性や品質・機能など、様々な消費トラブルなど、困ったなと思ったらまずはお相談ください。

●阿蘇市消費生活センター

☎22-3364



阿蘇ポリス  
インフォメーション

Vol.3

阿蘇警察署

☎22-5110

ASO POLICE INFORMATION

～飲酒運転は犯罪です～

飲酒運転は、

○酒酔い運転

5年以下の懲役又は100万円以下の罰金  
免許取り消し 欠格期間3年

○酒気帯び運転

3年以下の懲役又は50万円以下の罰金  
・アルコール濃度0.25mg以上 免許取り消し 欠格期間2年  
・アルコール濃度0.15mg以上 免許停止90日

上記の処分と、さらに

- ・刑事処分～悪質な場合は逮捕
- ・民事責任～損害賠償、慰謝料
- ・社会的制裁～会社辞職、マスコミ報道

等の厳しい現実が待っています。さらに

運転者以外の「車両の提供者」「酒類の提供者」「車両の同乗者」等、周辺者に対しても運転者同様の厳しい罰則があります。

一瞬の過ちが、一生の後悔にならぬように。



古民家再生

昔からの生活で磨かれた  
古材の活用、和の趣を活かす

厚生労働省認可財団法人職業技能振興会  
古民家一級鑑定士  
登録番号 KK070152  
伝統資材施工士  
登録番号 DS130082

渡邊富廣

子供たちの未来のために

幻の漆喰壁

渡辺建設株式会社

〒869-2223 阿蘇市竹原4-1 TEL0967-34-0257

広告



夏のレクリエーションで学校に泊まったことです。

(乙姫小5年・本田 菫)

広報 あそ 2013.03