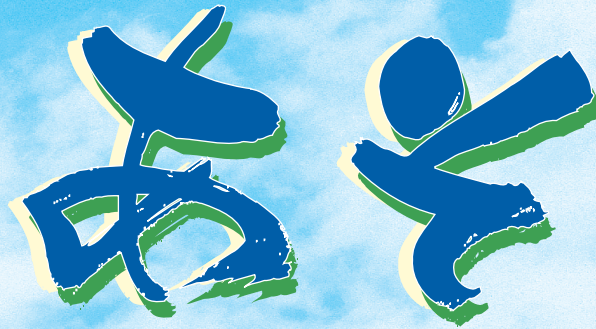


緑いまぐり 火の神の里



市章

広報



ホームページ: <http://www.city.aso.kumamoto.jp/>



『巨人対広島公式戦・始球式に一の宮マリズが出場!』

熊本では14年ぶりの開催となった巨人公式戦が、8月29日、熊本市の藤崎台県営野球場で行われ、オープニング始球式に、少年野球チームの代表として「一の宮マリズ」が出場しました。大観衆の中立派に大役をつとめました一の宮マリズは、数々の大会での実績から推薦され今回の夢の舞台が実現しました。写真は、ポジションに着いた9人の横に巨人軍のスタメン選手がそれぞれつき、パウエル投手、阿部捕手のアドバイスのもと開始される直前のもよう)

特集

岡田正裕監督と佐藤市長との対談
阿蘇中剣道部の中尾選手が日本一に
3大夏祭り総集編
国民健康保険の一部改正

市の人口	
平成18年7月末現在	
人口	29,955人
男	14,123人
女	15,832人
世帯数	10,765戸

対談

岡田正裕監督（亜細亜大学）
佐藤義興市長



岡田正裕氏 61歳 熊本市出身 ニコニコドー陸上部監督後、7年前から母校である亜細亜大学陸上部の監督に就任。

この夏も阿蘇市に、スポーツ大会・合宿・文化活動と様々な分野で多くのお客さまをお迎えすることができました。これには個人、または団体が誘致されたものも多数あり「阿蘇に来てもらいたい」という意識の高まりを感じます。

阿蘇市の年間のスポーツ合宿宿泊数は約3万6千人（平成17年調査）。現在九州でも1、2位を争う合宿地ですが、全国で激戦化する合宿誘致の中で、今後の伸びが気になるところです。

岡田監督：今回、この夏合宿に訪れていた箱根駅伝優勝チーム亜細亜大学陸上部の岡田監督に、阿蘇市の印象を語っていただきました。

市長：毎年阿蘇市へ合宿に来ていただきありがとうございます。

市長：亜細亜大学は今年の正月の箱根駅伝での総合優勝という快進撃を果たされました。阿蘇で厳しい練習を行ってゴールのテープを切られたというところで、皆大変喜びました。

岡田監督：例えば、松野明美さんをオリンピック選手に育てた監督としても有名で、当時阿蘇町で開催していた「阿蘇女子10km公認ロードレース」にも何度も出場していただき

ました。今回の合宿は、箱根に向けた選抜チームの合宿とお聞きしましたが…。

岡田監督：現在部員が60名ほどいますが、今回うちの選抜チーム20人と、経済流通大学を誘いましたのでその2チーム合同でやっています。部員は阿蘇合宿のメンバーに入ろうと春先から頑張ってきました。阿蘇合宿でどれだけ走れたかが、箱根はもちろん、10月の出雲大学駅伝、11月の全日本大学駅伝に出る近道とありまして、昨年も阿蘇での合宿で大体箱根での結果は予測できていたくらいです。

市長：長年阿蘇市をご利用いただいている監督さんです。何かお気づきの点がございましたら教えてください、参考にいたします。

市長：気づいたことは、アドバイスとしてその担当の方に伝えていきます。

ただ、北海道、長野、新潟とか、スキーのメッカといわれるところが、近年のスキー利用者の減少で一機にスポーツ合宿地づくりを始めました。北海道に二ヶ所、長野にも一ヶ所新しくクロスカントリーコースができました。来月、私は長野へアドバイザーとして招かれています。名門スキー場の経済状況は大変深刻化しており、運動合宿誘致は一

立地条件がそろった所は私はないと思いますね。その証拠に7年前より、ランナーの数が断然増えていきますし、あそこを使った監督たちから「よかったです」という声を聞いています。

ライバル校の東海大学、順天堂大学も我々が帰ったあとにひそかに合宿に来たみたいですが、

ただ、北海道、長野、新潟とか、スキーのメッカといわれるところが、近年のスキー利用者の減少で一機にスポーツ合宿地づくりを始めました。北海道に二ヶ所、長野にも一ヶ所新しくクロスカントリーコースができました。来月、私は長野へアドバイザーとして招かれています。名門スキー場の経済状況は大変深刻化しており、運動合宿誘致は一

立地条件がそろった所は私はないと思いますね。その証拠に7年前より、ランナーの数が断然増えていきますし、あそこを使った監督たちから「よかったです」という声を聞いています。

ライバル校の東海大学、順天堂大学も我々が帰ったあとにひそかに合宿に来たみたいですが、

阿蘇観光牧場
クロスカントリーコース



- 施設整備
- ・トラック (400m)
 - ・クロスカントリーコース (3km 標高840m 高低差 35.74m 最大勾配17.65%)

お問い合わせ
阿蘇インフォメーションセンター
TEL 32-1960

