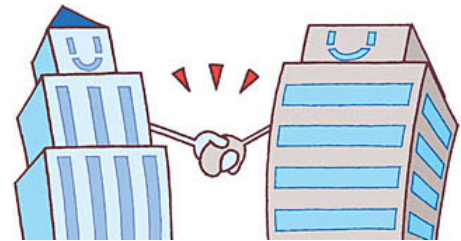


平成21年4月からの

指定管理者を募集します

阿蘇市では下表の「公の施設」について、民間の能力やノウハウを幅広く活用し、市民サービスの向上や行政コストの縮減等を図ることを目的として指定管理者を募集します。応募方法については下記をご参照ください。



公の施設の名称等	指定期間	所管課
阿蘇市一の宮町インフォメーションセンター及び阿蘇市一の宮町中央駐車場	3年	商工観光課 (22-3174)
阿蘇市古代の里キャンプ村	3年	
阿蘇市ユースホステル	3年	
阿蘇市神楽苑、阿蘇市なみの高原やすらぎ交流館、阿蘇市森の体験交流施設及び阿蘇市森林のトレイ製作工場	3年	
阿蘇市米塚下園地休憩所	5年	
阿蘇市農林水産物処理加工施設	3年	農政課 (22-3274)
阿蘇市特産物直売センター	3年	
阿蘇市農林畜産物直売・食材供給施設	3年	
阿蘇市農村環境改善センター	3年	
阿蘇市はな阿蘇美	3年	
阿蘇市農畜産物処理加工施設	3年	
阿蘇市ふれあい農園及び阿蘇市農作業管理休養施設	3年	
阿蘇市種馬铃薯選別場	3年	
阿蘇市高品質堆肥製造施設	3年	
阿蘇市阿蘇体育館（阿蘇市阿蘇体育館武道場及び阿蘇市阿蘇多目的広場含む）	3年	
阿蘇市阿蘇農村公園あびか	3年	
アゼリア21（阿蘇市温水プール・温泉施設及び阿蘇市交流促進センター）	3年	
阿蘇市就業改善センター、阿蘇市一の宮体育館、阿蘇市一の宮社会教育センターグラウンド及び阿蘇市一の宮運動公園	3年	

申込資格

施設によっては「阿蘇市管内に事業所を有する団体等」であることが条件になっていますので、事前に応募される施設の所管課におたずねください。なお、詳細については各施設の所管課が配付する募集要項をご覧ください。

募集要項配付、申込受付期間及び時間
期間：平成20年5月15日(木)～
6月13日(金)まで
(土日を除きます)

時間：午前8時30分～午後5時まで

選定

選定にあたっては、応募書類から総合的に検討・判断して、施設の効用を最大限に発揮できる団体等を指定管理者（候補者）として選定し、市議会の議決により正式に決定されます。

指定期間

3年の場合は、平成21年4月1日から平成24年3月31日まで。

5年の場合は、平成21年4月1日から平成26年3月31日まで。

申込方法

募集要項に定める書類を申込受付期間内に施設の所管課に提出してください。

問い合わせは施設の所管課までお願いします。