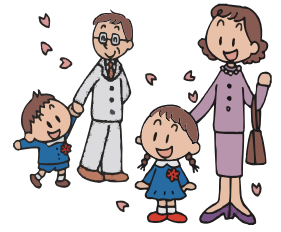


平成22年度 保育園入園のご案内

12月4日（金）までにお申し込みください



◎入園を希望される方は、次のとおり申し込んで下さい。
また、年度途中での入園を希望される方もこの期間内
(12月4日まで)にお申し込み下さい。

★保育園とは？

保育園は、家庭でお子さんの保育ができないとき、家族に代わって保育するところです。0歳児から小学校就学に至るまで、年齢と個々の発達に応じて、適切な乳幼児保育を行っています。

★入園できる基準

入園できる児童は、児童福祉法に基づき、次のいずれかの事項に該当する家庭の児童です。

- ① 仕事をしている又は就職活動中である
- ② 家庭で家事以外の仕事（内職など）をしている
- ③ 出産の前後、病気、負傷、心身に障がいがある
- ④ 介護や看病の必要な方の世話をしている
- ⑤ その他、お子さんの保育ができないと判断された場合

※なお、「集団生活を体験させたい、幼児教育の場として利用したい」という理由では入所の対象になりません。

★提出書類

提出書類は、市役所健康福祉課、各支所と各保育園に用意してあります。また、阿蘇市ホームページからもダウンロードできます。

- ① 保育所入所申込書（一人に一枚）
- ② 家庭内状況申立書（一世帯につき一部）
- ③ 平成21年分源泉徴収票（写し）または平成21年分確定申告書（写し）
- ④ 平成21年度課税台帳記載事項証明書（平成21年1月1日以降の転入者のみ必要となります。）

※家庭の状況により、右記以外の書類が必要な場合もあります。

※③と④は後日提出していただきます。

★保育料

保育料は、公立・私立保育園共に同じで、お子さんの年齢と世帯員の課税状況によって算定されます。

★入園の承諾

入園の承諾は2月頃に決定し、保護者に通知します。なお、ひとつの保育園に希望者が多く、定員を超える場合は、他の保育園に入園していただくこともありますので、予めご承知置き下さい。

★保育園一覧

	保育園名	電話番号	定員
公立	宮地保育園	22-2444	120
	坂梨保育園	22-0435	45
	内牧保育園	32-0354	130
	黒川保育園	34-0402	120
	山田保育園	32-0794	45
	乙姫保育園	32-0315	30
	波野保育園	24-2800	45
私立	りんどう保育園	22-4539	90
	古城保育園	22-0380	45
	YMCA赤水保育園	35-0024	90
	YMCA永草保育園	32-0810	30
	YMCA尾ヶ石保育園	32-0213	40

★問い合わせ先

健康福祉課子育て支援係 電話 22-13167

