



お知らせ

不妊治療への
助成の対象範囲が
変わります

平成26年4月1日以降、新たに助成制度を利用される方のうち、初めて助成を受ける際の治療開始時の妻の年齢が40歳未満の場合、年間助成回数と通算助成期間の限度は廃止され、通算助成回数は6回までとなります。(40歳以上の方は平成28年度までは従来どおり助成が受けられます。)

●対象治療法

体外受精及び顕微授精

●助成限度額 1回15万円

※凍結胚移植(排卵を伴わないもの)及び排卵したがい卵が得られないなどのため中止したものについては1回7.5万円

●所得制限 730万円以下

(夫婦合算の所得額)

●申請・問い合わせ

提出書類や提出期限などの詳細は左記までお問い合わせください。

▼阿蘇保健所

☎090-3333-2225

▼熊本県子ども未来課
☎090-3333-2225

5月は野鳥保護と
指導取締りの強化月間

県では5月10日からの1か月間を指導取締り強化月間と定め、違法捕獲等の防止に取り組んでいます。

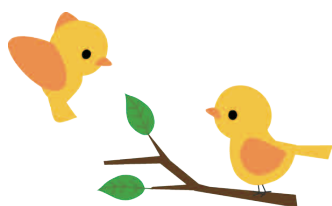
春は野鳥の繁殖期。巣立ちしたヒナが落ちていても、必ず親鳥が保護しますので拾わないようにしましょう。また、メジロの愛がん飼養目的の捕獲は、鳥獣の乱獲を助長するおそれがあることから、許可していません。詳しくは左記までお問い合わせください。

☎市役所農政課

☎22-33274

阿蘇地域振興局林務課

☎22-33649



10キロワット以上の
太陽光パネルを
設置している方へ

平成24年5月29日から平成28年3月31日の間に、経済産業省による固定価格買取制度の認可を受けて再生可能エネルギー発電設備(太陽光パネルなど)を設置された方は、設備に係る固定資産税額について最初の3年間、課税標準額が3分の2に軽減される特例措置の対象となります。

該当する方は、左記書類をご準備のうえ市役所税務課まで申請してください。

●必要書類

▼経済産業省が発行する『再生可能エネルギー発電設備の認定書』の写し

▼電気事業者と締結している『特定契約書』の写し

※軽減措置の詳細は、左記までご連絡ください。

☎市役所税務課 資産税係

☎22-3148

みんなの 広場

一の宮少年柔道
クラブ員募集

伝統ある「一の宮少年柔道クラブ」では、青少年の健全な心身育成と少年柔道の普及発展のため、クラブ員を募集しています。

●対象 小学1年～6年生の男女(幼児・中学生も大歓迎です)

●練習

- ▶一の宮武道場(旧報徳道場):月・金曜
- ▶阿蘇中学校武道場:火・木曜

※時間はいずれも午後6時～8時

●その他 部費などの詳細はお問い合わせください。

●申込・問い合わせ

黒川 ☎090-7453-2728

広報 あそ に 広告 を載せませんか?

市では、財源の確保と地域経済の活性化を目的に広告収入事業を実施しています。本誌「広報あそ」は、毎月11,200部を発行し、市民の皆さんにお届けするとともに、ホームページにも掲載し、世界中からご覧になれます。



お店や企業の広告、有料イベントなどの告知に「広報あそ」を活用しませんか?

●料金 1枠8,000円(税込) / 月

●サイズ 縦5㍉×横17.5㍉(1色刷り)

※ホームページでの掲載はフルカラー

●申込方法 市役所総務課または阿蘇市ホームページにて申請書を取得のうえ、広告原稿とともに市役所総務課までお申込みください。

※指定する広告枠の上限に達し次第、受け付けを終了します。

※市が定める基準に適合しないときは、掲載をお断りする場合があります。

問い合わせ 市役所総務課 ☎22-3111



数字で阿蘇市 見てみよう

人の動き



(3月31日時点)

	人数・世帯数	前月比
人口	27,953人	133人減
男性	13,201人	67人減
女性	14,752人	66人減
世帯	11,208世帯	16世帯減

事故



(3月期)

	件数	累計	前年同期比
発生事故	11件	18件	3件増
死者	0人	0人	1人減
負傷者	15人	23人	5人増

火災



(3月期)

	件数	累計	前年同期比
建物	4件	12件	3件増
林野	2件	2件	3件減
車両	2件	2件	1件増
その他	0件	0件	0件減

ごみ



(3月期)

	排出量	前年同月比
可燃ごみ	666.1ト	12.6ト増
資源ごみ	67.1ト	9.8ト増
不燃ごみ	15.6ト	3.6ト増
1人当たりの量	748.9g	30g増

(大阿蘇環境センター未来館搬入実績より)
※ごみ処理量が減るよう減量化に取り組ましよう。

自動車税は 納期限までに納めましょう

6月2日月まで

自動車税の納税通知書を5月初めにお送りしています。納期限の6月2日月までに、お近くの金融機関やコンビニエンスストア、熊本県の各広域本部、各地域振興局、自動車税事務所で納めていただきますようお願いいたします。

●環境への配慮から自動車税の税額が加算されます
環境への配慮から、排気ガスや燃費性能が優れた環境負荷の小さい自動車(新車)は、登録の翌年度の自動車税が軽減されます。一方で、一定年数を経過した環境負担の大きい自動車は、自動車税率が加算されます。

[平成26年度に自動車税率が加算(約10%)される自動車]

- ▶ガソリン・LPG車
平成13年3月31日以前の登録のもの
- ▶ディーゼル車
平成15年3月31日以前の登録のもの

便利な口座振替をご利用ください

来年度から口座振替を希望する方は、金融機関備え付けの申込用紙にて申し込みができます。毎年、納付のために金融機関などへ出向く必要がなくなり大変便利です!



阿蘇温泉病院産婦人科

The 10th

Nordic Walking

当日は産婦人科医師や看護師も参加します。
安産に向けて一緒に運動しませんか?

日程:平成26年5月31日(土)
※雨天の場合体育館使用予定
時間:10:00~13:00(予定)
参加費:無料※特製お弁当付
場所:運動公園「あびか」
定員:30名(先着順)

お問い合わせや参加希望の方は…

☎0967-32-0881(代)

阿蘇温泉病院 担当:企画広報課まで

協力:(株)阿蘇ネイチャーランド