

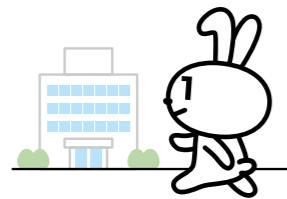
# らくらく申請はじめました マイナンバーカード出張受付

市役所の職員が、地域の集会所などに出向いて、顔写真の撮影や申請をサポートします。  
職場や老人会、こども会、自治会など、市内の各種グループでのお申込みをお待ちしています。  
この機会にマイナンバーカードを作ってみませんか？まずはお気軽にご相談ください。

- ✓ 市役所職員が指定の場所へ
- ✓ 申請は1人約10分で完了
- ✓ 申請費用は無料、顔写真も撮影

## 出張サービスの流れ

- 1 代表者が申込書を市役所に提出  
(申込書は市役所・両支所にあります)
- 2 日程・場所などを  
打ち合わせ
- 3 指定場所に  
市職員が訪問
- 4 顔写真撮影  
オンライン申請サポート



## Check 8月の休日・時間外窓口

休日や時間外でもマイナンバーカードの申請や受け取り、電子証明書の更新ができます。受け取りと更新は予約が必要です(波野支所は申請も予約が必要)。

とき 8月14日(日) 午前9時～正午

8月17日(水) 午後7時まで

ところ 市役所・内牧支所・波野支所

## 問合せ先

市民課 戸籍係

☎ 22-3135

# 新型コロナウイルス感染症支援 各種保険料などの減免

新型コロナウイルス感染症の影響により令和4年度中の収入の減少が見込まれるなどの場合は、申請により

- ✓ 国民健康保険税
- ✓ 後期高齢者医療保険料
- ✓ 介護保険保険料

が減額または免除となります。

## 減免の要件

- 1 新型コロナウイルス感染症により、主たる生計維持者(以下国民健康保険税の場合は世帯主)が死亡し、または重篤な傷病を負った場合
- 2 新型コロナウイルス感染症の影響により、主たる生計維持者について以下のどの要件も満たす場合
  - ・事業収入など(事業、不動産、山林または給与による収入)のうち、いずれかが前年に比べて10分の3以上減少する見込であること。
  - ※減少額は、保険金、損害賠償などにより補填された金額を控除した額。
  - ・前年の合計所得金額が1,000万円以下であること(介護保険料を除く)。
  - ・減少が見込まれる種類の所得以外の前年の所得の合計が400万円以下であること。

## Check 申請手続き

※申請書のほか、令和4年の収入見込金額は、その明細書など状況がわかる資料の提出が必要です。

※令和3年分の申告が必要です。

## 問合せ先

国民健康保険税	税務課 市民税係	☎ 22-3148
後期高齢者医療保険料	ほけん課 高齢者支援係	☎ 22-3145
介護保険料	ほけん課 介護保険係	☎ 22-3145

## 阿蘇で唯一の「補聴器講座」8月20日(土)

認定補聴器技能者による

聞こえにくい方やそのご家族、聞こえに関心のある方、ぜひどうぞ！

- ※最近、聞き違えが多くなった。
- ※地域や家庭で会話に入れない。
- ※聞き間違いがある。\*電話・テレビが聞きづらくなった。
- ※自分に合う補聴器が分からない。
- ※聞こえにくい人とのコミュニケーションの方法が分からない。

聞こえない不安を聞こえる安心に...  
「聞こえ」「補聴器」に関する様々なお悩みに  
「認定補聴器技能者」がお応えいたします。

\*お持ちの補聴器使えますか？  
\*ミニカ専門員がお伺いします！  
\*納得いく補聴器選びをお手伝い！  
\*聞こえのサポートはおまかせ！

\*来店が困難な方  
\*ご自宅訪問承ります

\*他店購入補聴器もOK!  
\*お持ちの補聴器を診断します！

聴力の低下によって生じる不都合は、ご自身はもちろんのこと、周囲とのコミュニケーションがとれにくくなり、生活に広がりや無くなってきます。  
「自分の聞こえはどれくらいのもの？」「補聴器ってどんなもの？」など思われている方はぜひ一度、「あそしな時計店」にご相談ください。

めがね・補聴器・時計・宝飾  
**あそしな時計店**  
熊本県阿蘇市一の宮町宮地1943-2  
TEL/FAX 0967-22-3619 携帯 090-4678-2995 訪問対応可 無料出張いたします。

## 清掃スタッフ大募集 楽天グループ運営無人施設が阿蘇黒川にOPEN

**時給**  
**1,300円**～  
(交通費支給)  
※試用期間中は時給1,200円

**勤務時間**  
**10:00～15:00**  
週1日～、1日2h～OK

**仕事内容**  
楽天グループが運営する宿泊施設の日常清掃をお願いいたします。ベッドメイクやバスルーム・トイレの清掃など、お客様をお迎えるための客室準備のお仕事です。  
◎18歳以上、土日祝にシフトに入れる方優遇  
◎未経験の方も歓迎!(充実した研修あり)

**勤務地**  
Rakuten STAY VILLA 阿蘇黒川  
阿蘇郡南小国町満願寺6843-16

**応募方法**  
採用担当: 050-1751-6248  
(営業時間9:30-18:00 ※土日祝日除く)  
[応募]⇒[面接]⇒[内定]  
右記QRコードもしくはお電話からご応募ください。  
https://bit.ly/rs-clean

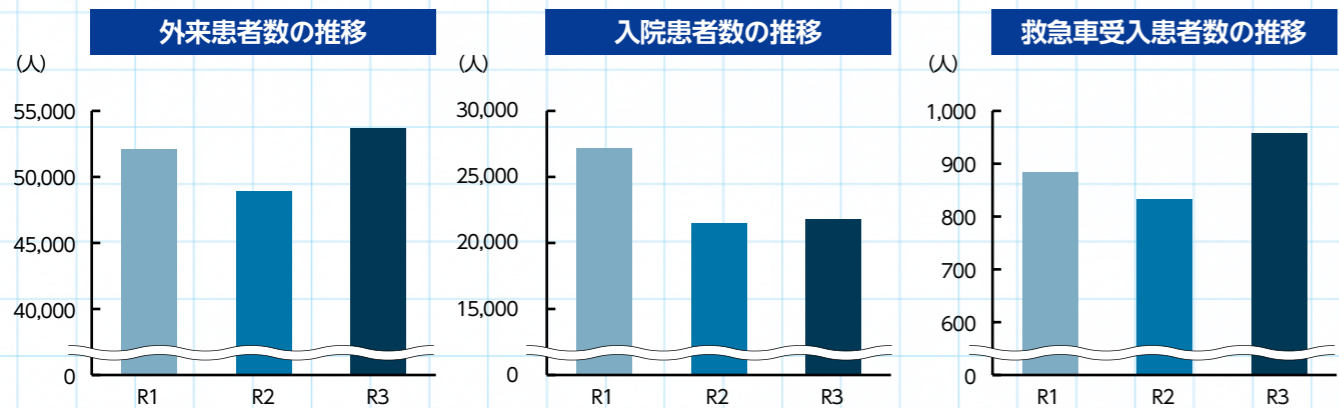
近隣エリアからの所要時間・距離  
南小国町: 車18分(10km)  
小国町: 車23分(13km)  
阿蘇市: 車34分(25km)

楽天ステイクリーニングサービス株式会社 東京都千代田区丸の内三丁目4番1号 新国際ビル8階

## 令和3年度診療実績

令和3年度は、新型コロナウイルス感染症対応による入院制限の影響もありましたが、入院患者数は前年度から微増しています。外来患者数は、診療体制の充実により、前年度から増加しています。

令和4年度も歯科医師1人を含む常勤医師11人体制でスタートできました。感染防止対策を徹底し、市民の皆さまが安心して受診できる質の高い診療体制の確保に努めます。



	外来患者数	入院患者数	救急搬送受入患者数	病床稼働率	平均在院日数	紹介率	逆紹介率	手術件数	カテーテル検査実施件数
元年度	52,106人	27,119人	883人	61.7%	14.0日	37.4%	40.5%	146件	77件
2年度	48,915人	21,446人	832人	49.0%	14.1日	42.6%	44.9%	136件	52件
3年度	53,697人	21,745人	958人	48.9%	15.5日	41.9%	39.3%	134件	43件

	CT撮影	MRI撮影	透析件数	リハビリ単位数	臨床検査数	内視鏡検査数	超音波検査数	人間ドック
元年度	3,728件	2,405件	3,513件	39,372件	102,791件	879件	2,278件	175件
2年度	3,531件	2,184件	3,763件	33,513件	102,320件	844件	2,215件	180件
3年度	3,909件	2,392件	4,106件	46,306件	118,168件	886件	2,623件	186件

個人の方へ 遺言・遺産相続・借金・離婚・成年後見・交通事故など  
 企業の方へ 企業法務・労働問題・紛争トラブル・商標・著作権など

完全予約制  
 相談料 / 30分 5500円  
 受付 / 9:00~17:30 (土日祝休)

幅広く取り扱っております お気軽にご相談下さい

熊本県弁護士会所属  
 弁護士 吉田孝充  
 弁護士 松岡智之  
 弁護士 高瀬真哉  
 弁護士 笠賢太郎

法テラスもご利用いただけます  
 熊本・荒尾事務所もございます

**弁護士法人ひのくに**  
 阿蘇市内牧963-11 (パチンコプロス駐車場内)  
 お悩みの際には  
**TEL 0967-32-3363**

令和5年4月採用

# 市職員募集中

募集期間 8月12日(金)まで

試験日 9月18日(日)

試験会場 阿蘇中央高校阿蘇校舎

問い合わせ先 総務課人事係 ☎ 22-3111



### ●試験区分・受験資格など

区分	職種 採用予定数	職務の概要など	受験資格
高卒程度	一般事務 5人程度	市長部局、議会および各種行政委員会などの事務局で行政事務に従事します。	昭和62年4月2日～平成17年4月1日までに生まれた人 (令和5年4月1日時点で満35歳までの人)
	一般事務 (精神・身体障がい者対象) 2人程度		昭和57年4月2日～平成17年4月1日までに生まれた人 (令和5年4月1日時点で満40歳までの人)で、 精神障害者保健福祉手帳または身体障害者手帳の交付を受け、活字印刷文による出題、ならびに口頭による面接試験に対応できる人
	保健師 3人程度		昭和62年4月2日以降に生まれた人 (令和5年4月1日時点で満35歳までの人)で、 保健師の資格を有する人または 令和5年3月末日までに取得する見込みの人
資格免許職	保育士 2人程度	市長部局(保育所等)に勤務し、保育業務に従事します。	昭和62年4月2日以降に生まれた人 (令和5年4月1日時点で満35歳までの人)で、 保育士の資格を有する人または 令和5年3月末日までに取得する見込みの人

▷精神・身体障がい者対象試験の受験者は、精神障害者保健福祉手帳または身体障害者手帳の写しを1部提出してください。

### ●申込書の請求方法

直接取りに来る場合	阿蘇市役所2階 総務課人事係 および 各支所総務振興係 に用意しています。
郵送で請求する場合	封筒の表に「阿蘇市職員採用試験申込書請求」と朱書きし、140円切手を貼った宛先明記の返信用封筒(A4サイズが入るもの)を同封の上、「〒869-2695 阿蘇市役所 総務課 総務課人事係」に請求してください。
インターネットからダウンロードする場合	市ホームページから申込書をダウンロードしてください。印刷の際はA4サイズの厚紙(官製はがき程度の厚さで白紙)を使用してください。

▷受付時間は、午前8時30分～午後5時(土・日・祝日は除く)

▷郵送申し込みは、8月12日(金)までの消印があるものに限り受け付けます。

▷試験科目等の詳細についてはお尋ねください。

▷一次試験の合格者は、10月下旬ごろに二次試験を行います。



市HP