

# 阿蘇市統計資料

平成22年度版



熊本県阿蘇市

# 目次

## 地勢

市役所・支所の位置	1
世帯数・人口・面積	1
土地面積	1
年別気象概況	2
月別気象概況	2

## 世帯数・人口

男女別・年齢別人口	2
最近の世帯数と人口の推移	2
最近の人口動態	3
世帯数と人口の推移	3
年齢3区分別人口の推移、及び人口割合の推移	3
行政区別世帯数・人口	4

## 議会

市議会の組織図	5
市議会委員会構成表	5

## 行政

三役	5
市の組織図	6
支所・病院の組織図	7

## 財政

財政の状況	7
-------	---

## 選挙

選挙の状況	9
-------	---

## 福祉・保健・衛生

保育園の状況	1 1
国民健康保険被保険世帯数と被保険者の推移	1 1
国民健康保険給付の推移	1 1
死因別死亡者数の推移	1 2
がん検診者の推移	1 2
高齢者人口(65歳以上)の推移	1 2
老人医療費の推移	1 2
後期高齢者医療費の推移	1 2
公的年金給付の推移	1 3
国民年金被保険者の推移	1 3
生活保護世帯数と人員の推移	1 3
ごみ収集処理の推移	1 3

## 産業・経済・労働

産業別就業者数の推移、及び就業者数割合の推移	1 3
産業別総生産額の推移	1 4
農家の推移	1 4
経営耕地面積の推移	1 4
畜産の推移	1 4
事業所・企業の推移	1 5
商業の推移	1 5
製造業(従業者4人以上の事業所)の推移	1 5
所得の推移	1 5

## 観光

観光の推移	1 6
-------	-----

## 運輸

自動車保有台数の推移	1 6
軽自動車保有台数の推移	1 6

## 土木

道路の状況	1 7
橋梁の状況	1 7
河川の状況	1 7
市営住宅の管理戸数	1 7
団地別管理戸数	1 7
水道の推移	1 8
下水道の推移	1 8

## 消防

消防の状況	1 8
-------	-----

## 教育・文化

幼稚園	2 0
小・中学校	2 1
小・中学校の状況	2 1
図書館の利用状況の推移	2 2
指定文化財	2 2

## その他

市内主要官公庁等一覧	2 7
------------	-----

# 地勢

## 市役所・支所の位置



**阿蘇市役所**  
 〒869-2695  
 熊本県阿蘇市一の宮町宮地504-1  
 北緯32度56分54秒  
 東経131度7分26秒  
 標高522.8m




**内牧支所**  
 〒869-2301  
 熊本県阿蘇市内牧1111-3  
 北緯32度58分17秒  
 東経131度2分36秒  
 標高480m



**波野支所**  
 〒869-2806  
 熊本県阿蘇市波野大字波野2710  
 北緯32度55分46秒  
 東経131度13分54秒  
 標高680m



## 世帯数・人口・面積



阿蘇市

世帯数……11,000世帯  
 人口……28,931人 (男: 13,641人 女: 15,290人)  
 面積……376.25Km<sup>2</sup>

資料: 市民環境課(平成22年3月31日現在)、平成22年全国都道府県市区町村別面積調

## 土地面積

(単位: ha)

年次	総面積	農用地面積			森林面積		原野	水面・河川・水路	道路	宅地面積			その他
		田	畑	採草放牧	国有林	民有林				住宅地	工業用地	その他住宅	
平成 17年	37,624	4,800	4,780	2,911	1,419	19,777	10	878	1,271	662	38	294	784
18年	37,625	4,800	4,780	2,911	1,419	19,771	12	878	1,267	664	31	305	787
19年	37,625	4,800	4,770	2,911	1,419	19,774	10	971	1,290	670	31	311	668
20年	37,625	4,770	4,760	2,911	1,419	19,771	10	971	1,284	677	32	322	698
21年	37,625	4,750	4,750	2,911	1,410	19,771	10	971	1,281	694	33	344	700

資料: 土地利用現況把握調査(平成21年10月1日現在)

## ■年別気象概況

(単位: mm・°C・時間)

年次	年降水量	平均気温	最高気温	最低気温	年間日照時間
平成16年	2,646	13.7	32.7	-8.7	1,798.4
17年	2,525	12.8	33.0	-8.8	1,679.2
18年	3,735	13.3	33.3	-10.1	1,547.1
19年	3,003	13.6	33.6	-9.7	1,714.6
20年	3,327	12.9	32.9	-8.3	1,708.6
21年	2,652	13.3	31.6	-6.4	1,763.8
<b>22年</b>	<b>3,061</b>	<b>13.3</b>	<b>32.9</b>	<b>-7.2</b>	<b>1,610.9</b>

資料: 熊本地方気象台(阿蘇乙姫)

## ■月別気象概況

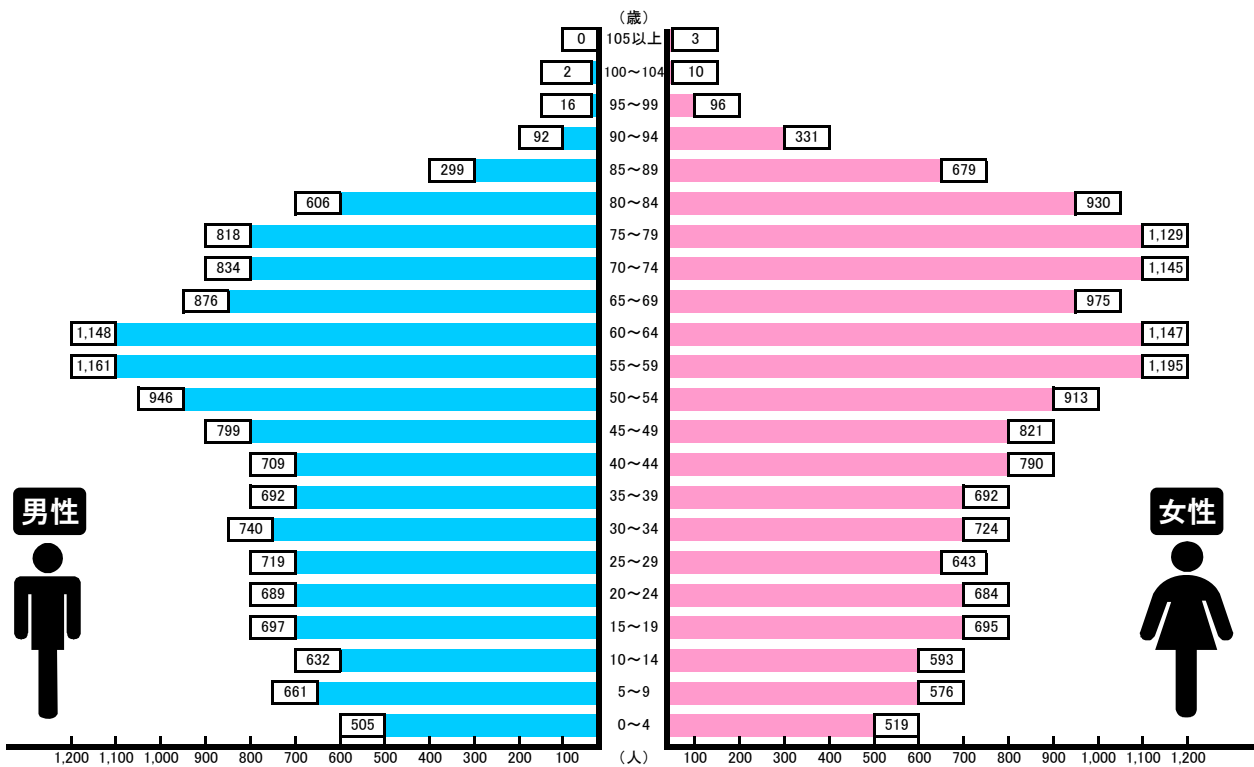
(単位: mm・°C・時間)

平成22年	降水量	平均気温	最高気温	最低気温	日照時間
1月	121.5	1.9	16.0	-7.2	129.2
2月	219.0	5.6	20.6	-6.4	119.0
3月	290.0	7.5	22.2	-5.3	124.2
4月	397.5	10.8	23.2	-2.1	142.7
5月	466.5	15.9	26.7	3.6	187.6
6月	433.0	20.0	29.7	10.2	103.2
7月	567.0	23.6	32.8	16.6	116.2
8月	90.5	25.0	32.8	19.1	153.7
9月	155.0	21.8	32.9	10.6	144.4
10月	129.5	15.3	24.3	5.0	102.9
11月	39.0	7.8	20.3	-4.4	175.3
12月	152.5	4.1	18.1	-5.7	112.5

資料: 熊本地方気象台(阿蘇乙姫)

## 世帯数・人口

### ■男女別・年齢別人口



資料: 市民環境課(平成22年3月31日現在)

### ■最近の世帯数と人口の推移

(単位: 世帯・人)

年次	世帯数	人口		
		合計	男	女
平成 18年	10,676	30,003	14,115	15,888
19年	10,769	29,712	13,982	15,730
20年	10,836	29,477	13,855	15,622
21年	10,936	29,264	13,763	15,501
<b>22年</b>	<b>11,000</b>	<b>28,931</b>	<b>13,641</b>	<b>15,290</b>

資料: 市民環境課(各年3月31日現在)

## ■最近の人口動態

(単位:世帯・人)

年度	自然動態			社会動態			増減
	出生	死亡	増減	転入	転出	増減	
平成 17年度	196	354	△ 158	1,068	986	82	△ 76
18年度	189	349	△ 160	949	1,108	△ 159	△ 319
19年度	220	386	△ 166	972	1,027	△ 55	△ 221
20年度	212	373	△ 161	965	1,015	△ 50	△ 211
21年度	201	382	△ 181	909	1,064	△ 155	△ 336

資料:市民環境課

## ■世帯数と人口の推移

(単位:世帯・人)

年次	世帯数	人口		
		合計	男	女
大正 14年	5,707	28,407	14,210	14,197
昭和 5年	5,833	29,338	14,618	14,720
10年	5,971	30,627	15,190	15,437
15年	5,769	30,451	15,111	15,340
22年	—	39,645	19,174	20,471
25年	7,549	40,001	19,464	20,537
30年	7,782	41,617	20,245	21,372
35年	8,117	40,385	19,391	20,994
40年	8,349	38,055	18,107	19,948
45年	8,623	35,878	16,936	18,942
50年	8,861	34,607	16,422	18,185
55年	9,301	34,004	16,180	17,824
60年	9,391	33,504	15,855	17,649
平成 2年	9,477	33,018	15,550	17,468
7年	9,522	31,364	14,656	16,708
12年	9,734	30,457	14,169	16,288
17年	9,932	29,636	13,794	15,842

(注)昭和22年は人口調査のみである。

資料:国勢調査

## ■年齢3区分別人口の推移、及び人口割合の推移

(単位:人)

年次	年少人口 (0~14歳)	生産年齢人口 (15~64歳)	老年人口 (65歳以上)	合計
平成 2年	6,185	20,895	5,936	33,016
7年	5,233	19,100	7,031	31,364
12年	4,409	17,915	8,133	30,457
17年	3,862	16,833	8,941	29,636

(注)年齢不詳人口を除く。

資料:国勢調査

### ●人口割合の推移

(単位:%)

年次	年少人口 (0~14歳)	生産年齢人口 (15~64歳)	老年人口 (65歳以上)	合計
平成 2年	18.7	63.3	18.0	100.0
7年	16.7	60.9	22.4	100.0
12年	14.5	58.8	26.7	100.0
17年	13.0	56.8	30.2	100.0

資料:国勢調査

# 行政區別世帯数・人口

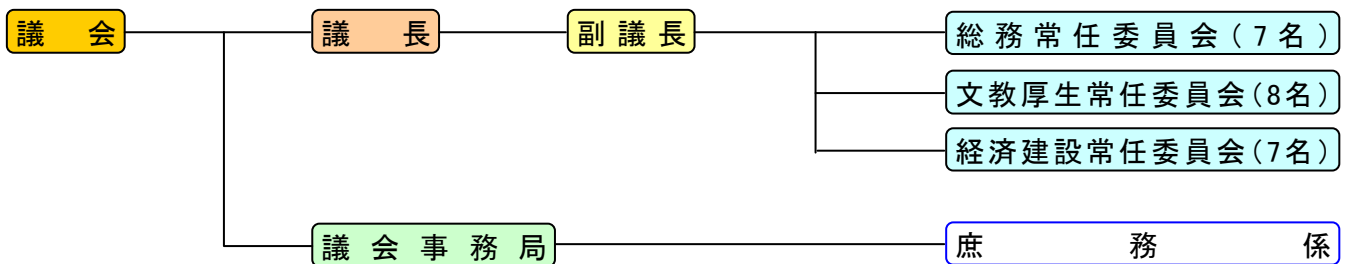
(単位:世帯・人)

行政区名	世帯数	人口			行政区名	世帯数	人口			行政区名	世帯数	人口		
		男	女	合計			男	女	合計			男	女	合計
町1区	51	62	63	125	中原	12	16	17	33	上役犬原	134	142	182	324
町2区	105	94	129	223	西井手	54	63	82	145	西町	196	245	266	511
北1区	94	108	114	222	上西河原	39	56	67	123	竹原	138	215	237	452
北2区	190	243	296	539	下西河原	41	65	66	131	蔵原	149	198	204	402
東1区	114	134	165	299	上東下原	18	30	35	65	東黒川	186	221	254	475
東2区	176	212	246	458	下東下原	15	19	22	41	坊中	301	304	387	691
東3区	119	131	146	277	西下原	25	32	35	67	南黒川	174	182	218	400
西1区	112	112	137	249	片隅	32	45	58	103	元黒川	168	245	254	499
西2区	81	89	99	188	荻の草	21	34	30	64	北黒川	89	140	153	293
西3区	90	135	128	263	舞谷	6	10	10	20	上西黒川	206	240	212	452
古神1区	262	284	313	597	内牧1区	228	265	310	575	下西黒川	63	95	93	188
古神2区	176	209	206	415	内牧2区	436	426	506	932	乙姫	428	520	580	1,100
古神3区	359	432	462	894	内牧3区	106	91	117	208	黒川千丁	33	53	44	97
分1区	173	213	228	441	内牧4区	156	151	203	354	永草	146	213	220	433
分2区	212	269	309	578	内牧5区	436	449	552	1,001	枳	225	248	201	449
分3区	104	99	135	234	成川	129	206	193	399	赤水	386	446	514	960
塩塚	65	89	110	199	小里	249	277	316	593	車帰	83	111	118	229
古閑	45	66	65	131	南宮原	34	44	67	111	狩尾1区	136	203	201	404
神石	18	35	38	73	湯浦	85	119	153	272	狩尾2区	123	170	188	358
福岡	19	27	25	52	西湯浦	124	181	199	380	狩尾3区	102	134	151	285
上町	36	40	46	86	深葉	14	12	19	31	跡ヶ瀬	57	79	89	168
東仲町	76	70	96	166	西小園	88	131	131	262	的石	114	166	197	363
西仲町	33	37	46	83	折戸	116	137	172	309	櫛木野	41	61	55	116
下町	37	45	51	96	宇土	211	203	246	449	赤仁田	55	53	73	126
桜町	136	161	177	338	浜川	30	49	51	100	小園	32	51	59	110
福原	13	17	16	33	鷺の石	16	31	32	63	小地野	56	79	79	158
馬場	48	64	83	147	原の口	34	54	54	108	笹倉	35	50	55	105
豆札	17	23	25	48	山田	53	81	89	170	坂の上	48	76	83	159
古城1区	58	81	99	180	小倉	55	83	95	178	大道	44	53	61	114
古城2区	47	74	79	153	西小倉	30	43	50	93	立塚	34	57	53	110
古城3の1区	35	62	59	121	小池	93	90	104	194	横堀	30	40	40	80
古城3の2区	21	34	41	75	黒流町	64	120	119	239	遊雀	42	64	73	137
古城4区	69	95	100	195	今町	42	62	75	137	中道	23	43	35	78
古城5の1区	43	71	83	154	下の原	31	51	55	106	山崎	8	10	9	19
古城5の2区	34	50	70	120	新村	13	27	23	50	仁田水	21	28	28	56
古城6区	78	114	128	242	小野田町	40	74	78	152	中江	25	44	50	94
古城7区	29	43	45	88	本村	48	64	72	136	滝水	49	56	62	118
原口	33	31	48	79	茗ヶ原	9	11	9	20					
上井手	24	25	35	60	道尻	60	100	102	202	合計	11,000	13,641	15,290	28,931
下井手	22	18	36	54	下役犬原	73	106	121	227					

資料: 市民環境課(平成22年3月31日現在)

## 議会

### ■市議会の組織図



資料: 議会事務局(平成23年3月31日現在)

#### 【議長】

歴代	氏名	任職期間
初代	家入 哲也	平成17年2月21日～
2代	高藤 拓雄	平成19年2月13日～
3代	田中 則次	平成23年2月14日～

資料: 議会事務局(平成23年3月31日現在)

#### 【副議長】

歴代	氏名	任職期間
初代	水野 日出男	平成17年2月21日～
2代	田中 則次	平成19年2月13日～
3代	古木 孝宏	平成23年2月14日～

資料: 議会事務局(平成23年3月31日現在)

### ■市議会委員会構成表

	総務常任委員会	文教厚生常任委員会	経済建設常任委員会
委員長	古澤 國義	高宮 今朝秀	藏原 博敏
副委員長	大倉 幸也	田中 弘子	五嶋 義行
委員	田中 則次	古木 孝宏	川端 忠義
委員	阿南 誠蔵	高宮 正行	井手 明廣
委員	市原 新	市原 正	野田 好一
委員	森元 秀一	菅 敏徳	湯浅 正司
委員	阿南 善範	園田 浩文	河崎 徳雄
委員	—	谷崎 利浩	—

資料: 議会事務局(平成23年3月31日現在)

## 行政

### ■三役

#### 【市長】

歴代	氏名	在職期間
初代	佐藤 義興	平成17年3月6日～
2代	佐藤 義興	平成21年3月6日～

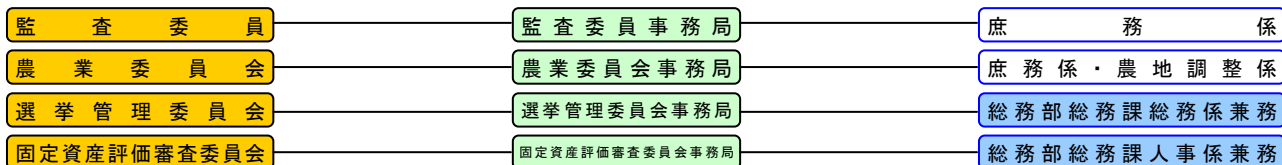
資料: 総務課(平成23年3月31日現在)

#### 【副市長】

歴代	氏名	在職期間
初代	宮川 清喜	平成19年4月2日～

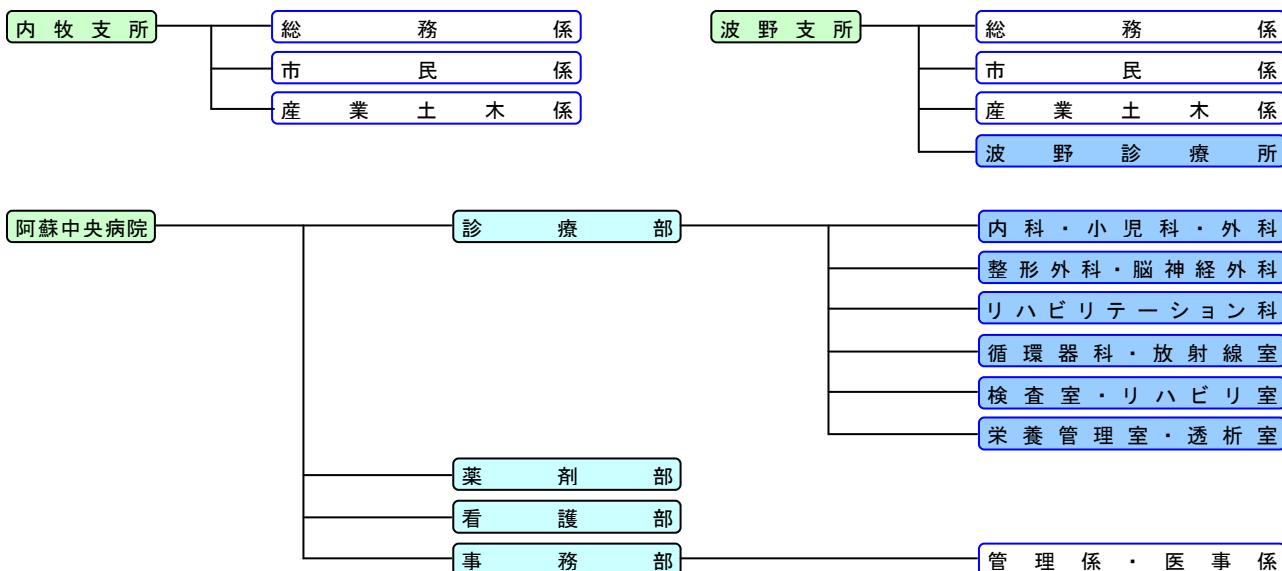
資料: 総務課(平成23年3月31日現在)





資料：総務課（平成22年4月1日現在）

## ■支所・病院の組織図



資料：総務課（平成22年4月1日現在）

## 財政

### ■財政の状況

#### 【主な各会計の決算額】

##### ●一般会計

（単位：千円）

一般会計	歳入決算額	歳出決算額	差引額
H20年度	14,292,374	13,837,581	454,793
H21年度	15,444,922	14,817,193	627,729

資料：各年度阿蘇市歳入歳出決算書

	H20年度 (18年～20年)	H21年度 (19年～21年)	H21年度 (単年)
財政力指数	0.383	0.382	0.370

自主財源 27.1% 4,178,024千円  
依存財源 72.9% 11,266,898千円

##### ●特別会計

（単位：千円）

下水道事業	歳入決算額	歳出決算額	差引額
H20年度	1,011,654	967,266	44,388
H21年度	1,021,702	957,920	63,782

資料：各年度阿蘇市歳入歳出決算書

（単位：千円）

国民健康保険事業	歳入決算額	歳出決算額	差引額
H20年度	4,138,490	3,771,877	366,613
H21年度	4,088,231	3,832,606	255,625

資料：各年度阿蘇市歳入歳出決算書

(単位:千円)

老人保健事業	歳入決算額	歳出決算額	差引額
H20年度	473,446	473,355	91
H21年度	15,428	6,057	9,371

資料:各年度阿蘇市歳入歳出決算書

(単位:千円)

阿蘇山観光事業	歳入決算額	歳出決算額	差引額
H20年度	126,106	108,779	17,327
H21年度	134,592	117,409	17,183

資料:各年度阿蘇市歳入歳出決算書

(単位:千円)

後期高齢者医療事業	歳入決算額	歳出決算額	差引額
H20年度	336,479	333,280	3,199
H21年度	347,616	340,306	7,310

資料:各年度阿蘇市歳入歳出決算書

(単位:千円)

介護保険事業	歳入決算額	歳出決算額	差引額
H20年度	2,483,591	2,171,990	311,601
H21年度	2,533,907	2,208,091	325,816

資料:各年度阿蘇市歳入歳出決算書

(単位:千円)

診療所事業	歳入決算額	歳出決算額	差引額
H20年度	104,849	104,015	834
H21年度	108,429	107,633	796

資料:各年度阿蘇市歳入歳出決算書

## ●企業会計

(単位:千円・税抜)

水道事業	収益的収入額	収益的支出額	収益的収支	資本的収入額	資本的支出額	資本的収支
H20年度	469,864	440,833	29,031	212,231	368,576	△ 156,345
H21年度	471,905	407,297	64,608	105,910	323,478	△ 217,568

資料:各年度阿蘇市水道事業会計決算書

(単位:千円)

阿蘇中央病院事業	収益的収入額	収益的支出額	収益的収支	資本的収入額	資本的支出額	資本的収支
H20年度	1,138,875	1,266,788	△ 127,913	10,000	41,320	△ 31,320
H21年度	1,080,133	1,264,023	△ 183,890	12,295	41,896	△ 29,601

資料:各年度阿蘇市阿蘇中央病院事業会計決算書

書

\*当該年度純損失1億8,389万円で、累積赤字は3億1,044万5千円となります。

## 【普通会計の歳入内訳】

## 平成21年度

(単位:千円・%)

項目	金額	割合	項目	金額	割合
地方税	2,676,959	17.3	交通安全対策特別交付金	6,029	0.1
地方譲与税	218,443	1.4	分担金及び負担金	98,858	0.6
利子割交付金	8,387	0.1	使用料	252,470	1.6
配当割交付金	1,972	0.1	手数料	18,905	0.1
株式等譲渡所得割交付金	876	0.0	国庫支出金	2,291,319	14.8
地方消費税交付金	284,990	1.8	都道府県支出金	975,223	6.3
ゴルフ場利用税交付金	36,463	0.2	財産収入	73,495	0.5
自動車取得税交付金	45,908	0.3	寄附金	9,525	0.1
地方特例交付金	36,691	0.2	繰入金	191,727	1.2
地方交付税	5,946,897	38.3	繰越金	455,627	2.9
(うち普通交付税)	5,358,964	34.5	諸収入	466,849	3.0
(うち特別交付税)	587,933	3.8	地方債	1,413,700	9.1
合計				15,511,313	100.0

※普通会計…一般会計に診療所特別会計を足し合わせたもの。

資料:平成21年度地方財政状況調査

【普通会計の歳出内訳(目的別)】

平成21年度 (単位:千円・%)

項目	金額	割合
議会費	139,323	0.9
総務費	1,875,995	12.6
民生費	4,386,362	29.5
衛生費	1,320,390	8.9
労働費	24,170	0.2
農林水産業費	1,254,023	8.4
商工費	387,892	2.6
土木費	2,047,545	13.8
消防費	503,926	3.4
教育費	1,321,583	8.9
災害復旧費	23,195	0.1
公債費	1,598,383	10.7
合計	14,882,787	100.0

【普通会計の歳出内訳(性質別)】

平成21年度 (単位:千円・%)

項目	金額	割合
人件費	2,833,577	19.0
物件費	1,330,994	8.9
維持補修費	9,179	0.1
扶助費	1,698,744	11.4
補助費等	2,923,797	19.7
公債費	1,598,383	10.7
積立金	218,986	1.5
投資及び出資金・貸付金	47,976	0.3
繰出金	1,510,091	10.1
投資の経費	2,711,060	18.3
(うち普通建設事業費)	2,687,865	18.1
(うち災害復旧事業費)	23,195	0.2
合計	14,882,787	100.0

資料:平成21年度地方財政状況調査

選挙

【選挙管理委員】

	氏名	在職期間
委員長	児玉 勝	平成21年3月31日～
職務代理者	山口 保幸	平成21年3月31日～
委員	菊池 忠孝	平成21年3月31日～
委員	佐藤 照司	平成21年3月31日～

資料:選挙管理委員会事務局(平成22年4月1日現在)

■選挙の状況

【投票区別永久選挙人名簿登録者数】

(単位:人)

投票区	男	女	合計	対象行政区名
第1投票区	806	983	1,789	町1区・町2区・北1区・北2区・東2区・西1区・西3区・塩塚
第2投票区	1,027	1,168	2,195	古神1区・古神2区・古神3区・西2区・東1区・東3区
第3投票区	453	533	986	分1区・分2区・分3区
第4投票区	497	561	1,058	古閑・神石・福岡・上町・下町・東仲町・西仲町・桜町・福原・馬場・豆礼
第5投票区	523	606	1,129	古城1区・古城2区・古城3の1区・古城3の2区・古城4区・古城5の1区・古城5の2区・古城6区・古城7区
第6投票区	347	437	784	原口・西井手・上井手・下井手・中原・西下原・上東下原・下東下原・片隅・上西河原・下西河原
第7投票区	35	35	70	荻の草・舞谷
第8投票区	984	1,229	2,213	内牧1区・内牧3区・内牧4区・内牧5区・小里・茗ヶ原
第9投票区	391	461	852	南宮原・湯浦・西湯浦・西小園
第10投票区	12	18	30	深葉
第11投票区	862	977	1,839	内牧2区・折戸・宇土・浜川・成川
第12投票区	399	458	857	狩尾1区・狩尾2区・狩尾3区
第13投票区	1,060	1,165	2,225	跡ヶ瀬・的石・車婦・赤水・枳・永草
第14投票区	561	614	1,175	乙姫・下西黒川・黒川千丁
第15投票区	1,061	1,238	2,299	東黒川・坊中・南黒川・元黒川・北黒川・上西黒川
第16投票区	558	627	1,185	西町・蔵原・竹原
第17投票区	288	342	630	道尻・下役犬原・上役犬原
第18投票区	622	740	1,362	下の原・新村・小野田町・本村・鷺の石・原の口・山田・小池・黒流町・今町・小倉・西小倉
第19投票区	225	246	471	檜木野・赤仁田・中江・滝水・山崎・仁田水
第20投票区	151	167	318	小園・小地野・笹倉
第21投票区	158	161	319	立塚・横堀・遊雀・中道
第22投票区	98	121	219	坂の上・大道
合計	11,118	12,887	24,005	

資料:選挙管理委員会事務局(平成22年6月2日現在)

【農業委員会委員選挙人名簿登録者数】

(単位:人)

選挙区	投票区	有権者数			対象地区(行政区)名
		男	女	合計	
一の宮	1	129	144	273	一の宮町宮地
	2	119	114	233	一の宮町坂梨・一の宮町中坂梨
	3	221	254	475	一の宮町北坂梨・一の宮町三野・一の宮町手野
	4	96	115	211	一の宮町中通・一の宮町荻の草
内牧	5	255	262	517	内牧1区・内牧2区・内牧3区・内牧4区・内牧5区・成川・小里・南宮原・湯浦・西湯浦・深葉・西小園・折戸・宇土・浜川・茗ヶ原
永水・尾ヶ石	6	131	144	275	狩尾1区・狩尾2区・狩尾3区
	7	239	252	491	跡ヶ瀬・的石・赤水・車帰・枳・永草
黒川	8	120	109	229	下西黒川・乙姫・黒川千丁
	9	251	239	490	西町・竹原・蔵原・東黒川・坊中・南黒川・元黒川・北黒川・上西黒川
	10	69	86	155	道尻・下役犬原・上役犬原
山田	11	219	236	455	鷲の石・原の口・山田・小倉・西小倉・小池・黒流町・今町・下の原・新村・小野田町・本村
波野	12	190	191	381	波野
合計		2,039	2,146	4,185	

資料:選挙管理委員会事務局(平成22年3月31日現在)

【市長選挙の投票状況】

(単位:人・%)

選挙当日有権者数			投票者数			投票率		
男	女	合計	男	女	合計	男	女	合計
11,101	13,009	24,110	9,231	11,056	20,287	83.15	84.99	84.14

資料:選挙管理委員会事務局(平成21年2月22日執行)

【市議会議員選挙の投票状況】

(単位:人・%)

選挙当日有権者数			投票者数			投票率		
男	女	合計	男	女	合計	男	女	合計
11,025	12,815	23,840	8,627	10,139	18,766	78.25	79.12	78.72

資料:選挙管理委員会事務局(平成23年1月30日執行)

## 福祉・保健・衛生

### 保育園の状況

(単位:人)

園名	定員数	園児数	職員数	園名	定員数	園児数	職員数
宮地保育園	120	87	14	古城保育園	45	50	12
坂梨保育園	45	47	10	りんどう保育園	90	115	23
黒川保育園	120	111	23	熊本YMCA尾ヶ石保育園	35	41	9
内牧保育園	130	131	23	熊本YMCA赤水保育園	90	96	16
乙姫保育園	30	25	6	熊本YMCA永草保育園	30	34	9
山田保育園	45	37	9				
波野保育園	45	41	9				
合 計					825	815	163

資料:健康福祉課(平成22年4月1日現在)

### 国民健康保険被保険世帯数と被保険者の推移

(単位:世帯・人)

	世帯数	被 保 険 者			
		一般被保険者 老人 若人	退職被保険者	合 計	
平成 17年度	6,440	4,024	8,147	1,601	13,772
18年度	6,567	3,903	8,004	1,785	13,692
19年度	6,596	3,772	7,912	1,861	13,545
20年度	5,134	2,928	6,025	485	9,438
21年度	4,973	2,903	5,972	384	9,259

資料:健康福祉課

### 国民健康保険給付の推移

(単位:件・円)

		療 養 諸 費			その他の保険給付			高額療養費
		療養給付費	療養費等	合 計	出産育児一時金	葬祭費	合 計	
平成 17年度	件 数	116,317	1,244	117,561	40	256	296	2,590
	費用額	2,673,515,345	11,225,231	2,684,740,576	—	—	—	—
	保険者負担額	1,950,131,237	8,155,911	1,958,287,148	12,000,000	7,680,000	19,680,000	239,807,847
18年度	件 数	124,423	1,795	126,218	39	247	286	2,672
	費用額	2,866,859,420	14,802,758	2,881,662,178	—	—	—	—
	保険者負担額	2,120,044,181	11,079,467	2,131,123,648	12,600,000	7,410,000	20,010,000	252,157,242
19年度	件 数	129,398	2,145	131,543	35	235	270	3,339
	費用額	3,065,248,905	17,352,767	3,082,601,672	—	—	—	—
	保険者負担額	2,307,076,183	12,903,052	2,319,979,235	12,250,000	7,050,000	19,300,000	281,632,720
20年度	件 数	127,507	2,438	129,945	32	74	106	3,989
	費用額	2,897,855,193	18,544,500	2,916,399,693	—	—	—	—
	保険者負担額	2,115,582,718	13,529,081	2,129,111,799	11,320,000	2,220,000	13,540,000	272,951,897
21年度	件 数	129,056	2,506	131,562	39	38	77	4,090
	費用額	2,999,171,904	17,948,096	3,017,120,000	—	—	—	—
	保険者負担額	2,177,473,126	13,037,780	2,190,510,906	15,237,290	1,140,000	16,377,290	289,757,455

資料:健康福祉課

## ■死因別死亡者数の推移

(単位:人)

年次	脳血管疾患	心臓疾患	悪性新生物	肺炎・気管支炎	その他	合計
平成16年	51	57	103	47	118	376
17年	39	54	86	53	111	343
18年	41	57	78	93	65	334
19年	26	69	75	106	102	378
20年	30	65	83	68	107	353

資料:健康福祉課

## ■がん検診者の推移

(単位:人・%)

年度	胃がん			子宮がん			乳がん			大腸がん		
	対象者	受診者	受診率	対象者	受診者	受診率	対象者	受診者	受診率	対象者	受診者	受診率
平成17年度	5,821	2,027	34.8	4,513	1,810	40.1	4,263	2,286	53.1	5,586	2,265	40.5
18年度	5,763	2,127	36.9	4,468	1,912	42.8	4,220	2,516	59.6	5,533	2,323	42.0
19年度	6,719	2,070	30.8	5,195	1,924	37.0	4,242	2,516	59.3	7,438	2,404	32.3
20年度	6,250	1,874	30.0	4,848	1,739	35.9	4,624	2,187	47.3	6,523	2,185	33.5
21年度	6,693	1,830	27.3	5,750	1,746	30.4	4,628	2,235	48.3	6,738	2,150	31.9

資料:健康福祉課

## ■高齢者人口(65歳以上)の推移

(単位:人・%)

年度	男	女	合計	割合
平成18年	3,436	5,211	8,647	28.8
19年	3,490	5,262	8,752	29.5
20年	3,503	5,290	8,793	29.8
21年	3,517	5,306	8,823	30.1
22年	3,543	5,298	8,841	30.6

資料:市民環境課(各年3月31日現在)

## ■老人医療費の推移

(単位:件・円)

年度		医療給付費					医療費支給費	合計
		入院(食事含)	入院外	歯科	調剤	訪問看護		
平成17年度	件数	7,580	74,279	6,737	47,864	8	530	136,998
	費用額	3,100,761,710	1,297,272,960	118,590,170	656,788,110	948,900	9,755,915	5,184,117,765
18年度	件数	7,692	72,790	6,625	50,553	17	587	138,264
	費用額	3,143,516,998	1,222,229,770	111,833,640	689,387,280	4,007,000	8,039,809	5,179,014,497
19年度	件数	7,823	71,165	6,520	49,047	6	840	135,401
	費用額	3,046,857,886	1,215,087,760	105,085,630	709,634,810	854,600	11,808,330	5,089,329,016
20年度	件数	731	6,522	620	4,232	0	184	12,289
	費用額	299,238,666	107,874,710	9,870,960	56,786,440	0	2,602,785	476,373,561

資料:高齢者支援課

## ■後期高齢者医療費の推移

(単位:件・円)

年度		医療給付費					医療費支給費	合計
		入院(食事含)	入院外	歯科	調剤	訪問看護		
平成20年度	件数	6,824	66,537	6,326	45,636	10	1,132	126,465
	費用額	2,780,650,068	1,117,193,070	101,171,930	674,448,890	498,250	12,410,767	4,686,372,975
21年度	件数	7,579	74,655	7,314	50,814	15	1,394	141,771
	費用額	3,135,255,961	1,250,549,628	121,208,060	766,644,996	930,100	15,035,961	5,289,624,706

資料:高齢者支援課

## 公的年金給付の推移

(単位:件・円)

年度	老齢給付		障害給付		遺族給付		合計		死亡一時金	
	件数	金額	件数	金額	件数	金額	件数	金額	件数	金額
平成16年度	7,719	4,343,698,600	711	641,075,520	39	37,445,600	8,469	5,022,219,720	21	3,262,000
17年度	7,875	4,506,878,300	759	685,707,920	39	35,336,500	8,673	5,227,922,720	11	1,678,500
18年度	7,992	4,620,516,900	781	703,644,700	42	39,004,000	8,815	5,363,165,600	11	1,612,500
19年度	8,142	4,751,757,300	794	712,754,000	39	38,058,900	8,975	5,502,570,200	5	1,050,000
20年度	8,204	4,867,027,700	779	696,258,700	36	36,786,100	9,019	5,600,072,500	7	895,500

資料:市民環境課

## 国民年金被保険者の推移

(単位:人)

年度	第1号被保険者	第3号被保険者	任意加入者	合計
平成17年度	5,045	1,296	53	6,394
18年度	4,901	1,311	51	6,263
19年度	4,744	1,249	55	6,048
20年度	4,567	1,245	56	5,868
21年度	4,426	1,229	57	5,712

資料:市民環境課

## 生活保護世帯数と人員の推移

(単位:世帯・人)

	世帯数	人員
平成17年度	101	119
18年度	108	129
19年度	100	125
20年度	103	125
21年度	121	147

資料:健康福祉課(各年度平均)

## ごみ収集処理の推移

(単位:t・%)

	未来館※	阿蘇市	割合
平成17年度	20,424	9,399	46.0
18年度	20,481	9,572	46.7
19年度	20,623	9,710	47.1
20年度	19,213	9,359	48.7
21年度	18,465	9,139	49.5

※大阿蘇環境センターのこと

資料:市民環境課

## 産業・経済・労働

### 産業別就業者数の推移、及び就業者数割合の推移

(単位:人)

	第1次産業	第2次産業	第3次産業	分類不能の産業	合計
平成2年	4,436	3,604	8,619	7	16,666
7年	3,413	3,732	8,728	15	15,888
12年	2,910	3,604	8,798	1	15,313
17年	2,738	3,067	8,749	10	14,564

資料:国勢調査

## ●就業者数割合の推移

(単位:%)

年次	第1次産業	第2次産業	第3次産業	分類不能の産業	合計
平成 2年	26.6	21.6	51.7	0.1	100
7年	21.5	23.5	54.9	0.1	100
12年	19.0	23.5	57.5	0.0	100
17年	18.8	21.1	60.1	0.1	100

資料: 国勢調査

## ■産業別総生産額の推移

(単位:千円)

年度	第1次産業	第2次産業	第3次産業	小計	(控除)帰属利子等	総生産額
平成 16年度	6,934,145	27,369,689	69,154,263	103,458,097	1,463,822	101,994,275
17年度	6,877,425	27,303,723	67,465,546	101,646,694	1,346,406	100,300,288
18年度	6,546,807	30,145,951	68,839,016	105,531,774	1,411,980	104,119,794
19年度	7,419,606	30,231,305	66,009,079	103,659,990	1,411,649	102,248,341
20年度	6,114,656	28,233,142	66,473,077	100,820,875	1,289,543	99,531,332

資料: 市町村民所得推計報告書

## ■農家の推移

(単位:戸・人)

年次	総農家	専業農家	兼業農家	販売農家		自給的農家	農家人口・農家世帯員数(総数)	農家人口・農家世帯員数(販売農家)	農業就業人口(総数)	農業就業人口(販売農家)
				専業農家	兼業農家					
平成 2年	3,164	—	—	676	2,146	342	14,621	13,420	5,576	5,289
7年	2,793	—	—	471	2,053	269	12,719	11,746	4,136	3,960
12年	2,634	—	—	476	1,843	315	11,629	10,549	—	3,743
17年	2,505	—	—	528	1,557	420	—	9,000	—	3,405
22年	1,887	—	—	446	874	567	—	5,333	—	2,179

(注1) 調査年によって集計方法が異なる。

資料: 農林業センサス

(注2) 22年(2010年)は速報値(概数値)のため確定値ではない。

(注3) 22年(2010年)は、集落営農組合を1経営体として調査。それにより、前回は農家の定義に該当した集落営農参画世帯で今回非農家となった世帯があるため、結果的に総農家数が前回よりも大幅に減少しているように見える。

## ■経営耕地面積の推移

(単位:a)

年次	総面積	田	畑	樹園地
平成 2年	578,877	446,122	127,341	5,414
7年	554,335	432,800	116,587	4,948
12年	552,102	432,231	112,885	6,986
17年	698,495	409,720	285,733	3,042
22年	648,300	385,600	258,300	4,400

(注) 22年(2010年)は速報値(概数値)のため確定値ではない。

資料: 農林業センサス

## ■畜産の推移

(単位:戸・頭・羽[平成17年]・100羽[平成2年、平成7年及び平成12年])

年次	乳用牛		肉用牛		豚		採卵鶏	
	飼養農家数	飼養頭数	飼養農家数	飼養頭数	飼養農家数	飼養頭数	飼養農家数	飼養羽数
平成 2年	74	1,462	1,494	12,051	39	7,419	20	28
7年	48	1,535	807	10,011	18	9,060	50	16
12年	34	1,696	515	7,818	10	8,436	7	25
17年	29	1,912	369	7,823	11	7,355	5	221+X
22年	20	1,961	307	7,721	8	5,334	5	916

(注1) Xとは、秘密保護上、数値が公表されていないものを意味する。

資料: 農林業センサス

(注2) 22年(2010年)は速報値(概数値)のため確定値ではない。

## ■事業所・企業の推移

(単位:所・人)

年次	事業所数			従業者数		
	民営	国・地方 公共団体等	合計	民営	国・地方 公共団体等	合計
平成 8年	1,559	112	1,671	11,542	1,873	13,415
11年	1,456	—	1,456	10,831	—	10,831
13年	1,504	130	1,634	11,100	1,841	12,941
16年	1,378	—	1,378	10,701	—	10,701
18年	1,377	117	1,494	10,958	1,517	12,475

(注)平成11年及び平成16年は民営事業所のみを対象とした調査である

資料:事業所・企業統計調査

## ■商業の推移

(単位:店・人・万円)

年次	商店数	従業者数	年間商品販売額
平成 9年	490	2,187	3,722,015
11年	462	2,184	3,278,677
14年	470	2,294	3,333,736
16年	435	2,025	3,076,338
19年	393	2,012	3,035,884

資料:商業統計調査

## ■製造業(従業者4人以上の事業所)の推移

(単位:所・人・万円)

年次	事業所数	従業者数	製造品出荷額等
平成 17年	55	1,678	5,468,932
18年	46	1,700	5,935,532
19年	43	1,820	6,125,349
20年	52	1,951	6,296,324
21年	46	1,821	4,650,969

(注)平成21年は速報値のため確定値ではない。

資料:工業統計調査

## ■所得の推移

(単位:千円)

年度	市民所得	1人当たり市民所得
平成 16年度	64,134,940	2,149
17年度	64,665,350	2,182
18年度	62,093,491	2,114
19年度	62,344,118	2,139
20年度	57,266,473	1,979

資料:市町村民所得推計報告書

## 観光

### ■観光の推移

#### 【観光客入り込み数の推移】

(単位:人)

年次	日帰客	宿泊客	総入込客
平成 17年	4,112,158	770,064	4,882,222
18年	4,127,416	801,268	4,928,684
19年	4,146,665	874,157	5,020,822
20年	4,210,123	859,638	5,069,761
21年	4,552,500	811,135	5,363,635

資料:商工観光課(観光統計)

#### 【宿泊施設種類別利用状況の推移】

(単位:人)

年次	ホテル・旅館	ビジネスホテル	民 宿	ペンション	ユースホステル・社会教育施設	公共宿泊施設	キャンプ場(ロッジ等)	キャンプ場(常設テント)	その他	合 計
平成17年	499,719	8,320	20,215	27,943	83,836	74,623	13,481	6,595	35,332	770,064
18年	545,708	9,312	22,527	26,046	71,722	71,875	12,301	5,699	36,078	801,268
19年	670,093	12,093	21,280	21,293	73,917	30,924	9,689	5,787	29,081	874,157
20年	660,713	12,052	20,327	21,862	77,941	28,135	10,338	3,604	24,666	859,638
21年	621,339	9,270	20,116	18,032	80,419	24,820	7,601	4,606	24,932	811,135

資料:商工観光課(観光統計)

## 運輸

### ■自動車保有台数の推移

(単位:台)

年次	普通貨物	普通バス	普通乗用	小型貨物	小型乗用	小型貨物三輪	小型乗用三輪	特種車	合 計
平成18年	726	107	3,733	1,663	6,837	2	—	409	13,477
19年	714	109	3,730	1,609	6,719	2	—	398	13,281
20年	714	107	3,686	1,555	6,579	2	—	389	13,032
21年	715	102	3,627	1,489	6,401	2	—	386	12,722
22年	679	98	3,608	1,350	6,138	2	—	344	12,219

資料:熊本県阿蘇地域振興局総務部税務課(各年4月1日現在)

### ■軽自動車保有台数の推移

(単位:台)

年次	原動機付自転車				軽自動車						小型特殊自動車		小型二輪	合 計
	第一種	第二種乙	第二種甲	ミニカー	軽二輪	軽三輪	軽四輪貨物		軽四輪乗用		農耕用等	その他		
							自家用	営業用	自家用	営業用				
平成18年	1,901	104	70	4	234	1	5,009	34	5,135	0	2,313	88	306	15,199
19年	1,771	98	68	16	253	1	4,853	36	5,807	0	2,233	89	309	15,534
20年	1,659	99	70	25	274	1	4,762	49	6,126	0	2,198	98	312	15,673
21年	1,638	95	74	45	268	1	4,687	52	6,557	0	2,161	99	325	16,002
22年	1,598	87	79	50	275	0	4,658	55	6,819	1	2,134	107	352	16,215

資料:税務課(各年4月1日現在)

## 土木

### ■道路の状況

(単位:本・m・%)

	国 道 (国管理)	国 道 (県管理)	県 道	市 道			
				1 級	2 級	その他	合 計
路線数	1	2	23	28	33	939	1,000
延長	28,970.0	27,212.0	154,623.6	75,563.7	73,923.1	587,349.4	736,836.2
改良済延長	28,970.0	27,212.0	124,067.0	67,384.2	51,114.4	290,692.9	409,191.5
改良率	100.0	100.0	80.2	89.18%	69.15%	49.49%	55.53%
舗装済延長	28,970.0	27,212.0	154,593.6	71,165.8	71,356.9	429,277.4	571,800.1
舗装率	100.0	100.0	99.9	94.18%	96.53%	73.09%	77.60%

資料: 国土交通省九州地方整備局熊本河川国道事務所阿蘇国道維持出張所(平成22年4月1日現在)  
 熊本県阿蘇地域振興局土木部維持管理課(平成22年4月1日現在)  
 建設課(平成22年4月1日現在)※市道の路線数は、1級、2級及びその他において重複がある。

### ■橋梁の状況

(単位:本・m)

	1 級	2 級	その他	合 計
橋梁数	77	54	377	508
延 長	785.7	669.5	2,960.2	4,415.4

資料:建設課(平成22年4月1日現在)

### ■河川の状況

(単位:本)

	1級河川	準用河川	普通河川	合計(うち砂防河川)
河川数	10	14	159	183 (42)

資料:建設課(平成22年4月1日現在)

### ■市営住宅の管理戸数

(単位:戸)

構 造	木造平屋建	簡易耐火平屋建	簡易耐火2階建	RC	合 計
戸 数	247	560	56	20	883

資料:建設課(平成22年4月1日現在)

### ■団地別管理戸数

(単位:戸)

団地名 戸 数	池尻団地	九門団地	万五郎団地	古神団地	東池尻団地	南古神団地	笠園団地
	15	10	14	18	7	43	12
	駒立団地	石塚団地	西古神団地	神楽田団地	東古神団地	木村団地	竹林団地
	16	105	44	20	7	40	21
	番出団地	小里団地	新橋団地	下り山団地	坊中南団地	上鶴団地	乙姫上団地
	39	96	31	94	67	16	5
乙姫団地	枳団地	赤水東団地	赤水団地	赤水西団地	役犬原団地	役犬原北団地	
28	16	3	12	23	10	6	
赤水駅前団地	道尻団地	狩尾団地	改良住宅	大道団地	新小里団地	合 計	
8	10	10	8	9	20	883	

資料:建設課(平成22年4月1日現在)

## ■水道の推移

### 【一の宮地区】

(単位: m<sup>3</sup>/日・人・%)

年次	現在施設能力		現在給水人口		普及率	
	上水道	簡易水道	上水道	簡易水道	上水道	簡易水道
平成 20年	5,470	954	6,005	3,409	96.9	96.1
21年	5,470	954	6,050	3,336	96.9	94.7
22年	<b>5,470</b>	<b>954</b>	<b>6,060</b>	<b>3,299</b>	<b>97.0</b>	<b>93.7</b>

### 【阿蘇地区】

(注)簡易水道における( )は、深葉飲料水供給施設を意味する。

年次	現在施設能力			現在給水人口		普及率		
	上水道	簡易水道	( )	上水道	簡易水道	上水道	簡易水道	
平成 20年	7,030	1,947	(12.5)	11,528	4,232	(37)	97.7	91.0
21年	7,030	1,947	(12.5)	11,456	4,162	(33)	97.8	91.5
22年	<b>7,030</b>	<b>1,947</b>	<b>(12.5)</b>	<b>11,282</b>	<b>4,116</b>	<b>(31)</b>	<b>96.3</b>	<b>90.4</b>

### 【波野地区】

年次	現在施設能力		現在給水人口		普及率	
	上水道	簡易水道	上水道	簡易水道	上水道	簡易水道
平成 20年	—	581	—	1,588	—	98.6
21年	—	581	—	1,559	—	97.3
22年	—	<b>581</b>	—	<b>1,546</b>	—	<b>96.5</b>

資料: 管財課・水道課(各年3月31日現在)

## ■下水道の推移

(単位: 人)

年度	整備人口			整備戸数			総人口 普及率
	整備人口	水洗化人口	普及率	整備戸数	水洗化戸数	普及率	
平成 18年度	4,839	3,764	77.8	2,207	1,613	73.1	16.1
19年度	5,332	3,828	71.8	2,271	1,661	73.1	18.1
20年度	5,604	3,927	70.1	2,451	1,693	69.1	19.1
21年度	<b>5,503</b>	<b>3,963</b>	<b>72.0</b>	<b>2,718</b>	<b>1,805</b>	<b>66.4</b>	<b>19.0</b>

※総人口普及率…市の総人口(各年3.31現在)からの普及率

資料: 下水道課(平成22年4月1日現在)

## 消防

### 【団員の状況】

(単位: 人)

	団 長	副団長	分団長	副分団長	部 長	班 長	団 員	合 計
定 員	1	3	12	12	28	88	690	834
実 員	1	3	12	12	28	88	649	793

資料: 総務課(平成22年4月1日現在)

### 【消防設備の配備状況】

(単位: 台・基)

配備数	ポンプ車	小型動力ポンプ付 積載車	小型動力ポンプ付 軽積載車	消 防 水 利		
				防火水槽	公設消火栓	合 計
	4	51	18	379	277	656

資料: 総務課(平成22年4月1日現在)

【阿蘇市消防団の分団区域】

分団名	区域	
第 1分団	1部	町1区、町2区、塩塚、北1区、北2区
第 2分団	1部	東1区、東2区、東3区、分1区、分2区、分3区
	2部	古神1区、古神2区、古神3区、西1区、西2区、西3区
第 3分団	1部	福原、桜町、下町、豆札、馬場
	2部	東仲町、西仲町、上町、福岡、古閑、神石
第 4分団	1部	古城1区、古城2区、古城3の1区、古城3の2区、古城4区
	2部	古城5の1区、古城5の2区、古城6区、古城7区
第 5分団	1部	上東下原、下東下原、片隅、原口、上井手、下井手
	2部	西井手、中原、西下原、上西河原、下西河原、荻の草、舞谷
第 6分団	1部	檜木野、赤仁田、滝水、中江、仁田水、山崎
	2部	立塚・横堀・遊雀・中道
第 7分団	1部	小園、小地野、笹倉
	2部	大道、坂の上
第 8分団	1部	鷲の石、原の口、山田、小倉、西小倉、茗ヶ原
	2部	小池、黒流町、今町、下の原、新村、小野田町、本村
第 9分団	1部	道尻、上役犬原、下役犬原
	2部	西町、竹原、蔵原
	3部	東黒川、坊中、北黒川
	4部	南黒川、元黒川、上西黒川
	5部	下西黒川、乙姫、黒川千丁
第 10分団	1部	永草、枳
	2部	赤水、車帰
第 11分団	1部	狩尾1区、狩尾2区、狩尾3区
	2部	跡ヶ瀬、的石
第 12分団	1部	内牧2区、内牧3区、内牧4区、小里
	2部	内牧1区、内牧2区、成川
	3部	南宮原、湯浦、西湯浦、西小園、深葉
	4部	内牧5区、折戸、宇土、浜川

資料：総務課(平成22年4月1日現在)

【火災状況の推移】

(単位：件・棟)

年次	火災件数					焼損棟数					焼損面積		
	建物火災	林野火災	車両火災	その他の火災	合計	全焼	半焼	部分焼	ぼや	合計	建物(m <sup>2</sup> )	林野(a)	その他(a)
平成17年	16	3	6	1	26	16	1	9	6	32	2285.60	53.30	—
18年	7	6	2	5	20	7	1	2	2	12	1450.43	173.34	21.00
19年	14	7	2	8	31	3	0	1	10	14	784.00	1365.00	18.00
20年	14	6	1	5	26	15	5	5	8	33	2038.00	862.00	—
21年	11	10	2	7	30	8	0	4	6	18	1237.00	370.00	2193.00

資料：阿蘇広域行政事務組合消防本部

(単位：世帯・人・千円)

年次	り災世帯				り災者数	損害額						死者	負傷者	
	全損	半損	小損	合計		建物火災			林野火災	車両火災	その他の火災			合計
						建築物	収容物	小計						
平成17年	8	0	5	13	40	60,259	29,846	90,105	1,012	1,093	40,480	132,690	0	1
18年	5	1	3	9	12	26,488	6,951	33,439	427	383	2,000	36,249	1	2
19年	3	1	7	11	45	28,056	13,658	41,714	3,571	780	0	46,065	3	3
20年	6	1	6	13	22	47,143	16,772	63,915	69	177	938	65,099	0	1
21年	6	0	3	9	27	29,542	12,759	42,301	1,834	500	1,756	46,391	1	3

資料：阿蘇広域行政事務組合消防本部

【救助出場状況の推移】

(単位:件)

年次	火災	交通事故	水難事故	風水害等 自然災害	機械による 事故	ガス及び 酸欠事故	建物等による 事故	爆発 事故	その他	山岳	合計
平成 17年	20	19	0	0	0	0	0	0	14	0	53
18年	14	20	0	0	2	0	0	0	12	0	48
19年	16	29	0	0	3	0	0	0	10	0	58
20年	11	18	0	0	3	0	0	0	8	0	40
21年	7	18	0	0	0	0	0	0	12	0	37

資料:阿蘇広域行政事務組合消防本部

【救急出場件数・搬送人員の推移】

(単位:件・人)

年次	火災	自然 災害	水難	交通 事故	労働 災害	運動 競技	一般 負傷	加害	自損 行為	急病	その他	合計	
平成 17年	出場件数	2	1	1	196	13	9	185	6	16	623	230	1,282
	搬送人員	2	1	1	212	13	10	171	5	11	575	226	1,227
18年	出場件数	5	0	0	194	14	18	185	3	23	718	259	1,419
	搬送人員	3	0	0	194	12	18	176	2	14	658	255	1,332
19年	出場件数	6	1	0	203	12	6	178	9	33	737	254	1,439
	搬送人員	3	1	0	213	12	6	166	7	21	664	252	1,345
20年	出場件数	0	0	0	174	8	2	187	1	31	727	225	1,355
	搬送人員	0	0	0	167	8	2	168	1	15	634	222	1,217
21年	出場件数	1	0	1	180	6	6	191	3	22	701	236	1,347
	搬送人員	1	0	0	173	6	6	172	4	14	611	232	1,219

資料:阿蘇広域行政事務組合消防本部

教育・文

【教育委員】

	氏 名	在 職 期 間
委員長	池 邊 公 生	平成17年4月1日～ (再任)
委員長職務代理者	相 部 弘 子	平成18年4月1日～ (再任)
委員	城 井 榮 作	平成19年4月1日～
委員	工 藤 文 章	平成20年4月1日～
教育長(委員)	日 吉 純 夫	平成18年5月10日～ (再任) <sup>(※1)</sup>

(※1)委員としての在職期間:平成17年5月1日～

資料:教育課(平成22年4月1日現在)

■幼稚園

(単位:学級・人)

	学級数	定員数	園児数	教員数	職員数
あそひかり幼稚園	4	50	14	6	1
阿蘇中央幼稚園	8	225	120	10	3
合計	12	275	134	16	4

(注)阿蘇市内の幼稚園は私立のみである。

資料:教育課(平成22年5月1日現在)

## ■小・中学校

(単位:校・学級・人)

	学校数	学級数	児童・生徒数	教員数	職員数
小学校	11	91	1,518	151	44
中学校	4	30	713	79	25
合計	15	121	2,231	230	69

資料:教育課(平成22年5月1日現在)

## ■小・中学校の状況

(単位:学級・人)

	学級数	一学級当り 生徒数	児童・生徒数			教員数	職員数
			男	女	合計		
宮地小学校	15 (2)	28.7	202	180	382 (9)	26	6
坂梨小学校	6 (0)	14.5	42	45	87 (0)	11	3
中通小学校	3 (0)	7.3	12	10	22 (0)	6	4
古城小学校	7 (1)	13.0	40	39	79 (1)	11	3
碧水小学校	11 (1)	23.3	115	120	235 (2)	19	6
乙姫小学校	7 (2)	10.0	25	27	52 (2)	13	3
阿蘇西小学校	7 (1)	15.7	60	35	95 (1)	12	3
尾ヶ石東部小学校	7 (1)	12.0	43	30	73 (1)	11	3
内牧小学校	14 (2)	29.5	181	178	359 (5)	21	6
山田小学校	7 (1)	9.5	34	24	58 (1)	11	2
波野小学校	7 (1)	12.5	41	35	76 (1)	12	5
一の宮中学校	10 (2)	32.4	126	139	265 (6)	23	9
阿蘇中学校	4 (0)	29.3	59	58	117 (0)	18	4
阿蘇北中学校	12 (3)	32.3	158	139	297 (6)	26	8
波野中学校	4 (1)	11.0	23	11	34 (1)	14	4
合計	121 (18)	21.3	1,161	1,070	2,231 (36)	234	69

(注)( )は特別支援学級数及び在籍児童・生徒数(うち数)

資料:教育課(平成22年5月1日現在)



宮地小学校



坂梨小学校



中通小学校



古城小学校



碧水小学校



乙姫小学校



阿蘇西小学校



尾ヶ石東部小学校



内牧小学校



山田小学校



波野小学校



一の宮中学校



阿蘇中学校



阿蘇北中学校



波野中学校

## ■図書館の利用状況の推移

(単位:冊・人)

		蔵書数	利用者数	貸出し冊数	1日当たり貸出し冊数
一の宮図書館	平成 17年度	41,599	17,150	28,042	102
	18年度	43,902	17,416	29,515	108
	19年度	44,690	14,183	35,335	128
	20年度	45,388	11,871	50,005	178
	21年度	<b>48,759</b>	<b>23,962</b>	<b>55,730</b>	<b>199</b>
阿蘇図書館	平成 17年度	75,256	19,728	91,292	320
	18年度	77,811	21,929	88,424	310
	19年度	80,851	20,681	87,993	320
	20年度	83,975	22,111	85,076	303
	21年度	<b>83,457</b>	<b>22,052</b>	<b>96,755</b>	<b>345</b>

資料:一の宮図書館・阿蘇図書館

## ■指定文化財

資料:教育課(平成22年4月1日現在)

### 【国指定5件】

番号	種別	名称	所在地	指定年月日	員数	備考
1	重要文化財(建造物)	あそじんじゃ いちのしんでん・にのしんでん・さんのしんでん 阿蘇神社(一の神殿・二の神殿・三の神殿・楼門・神 ろうもん・しんこうもん・かんぎよもん 幸門・還御門)	阿蘇市一の宮町宮地	H19.6.18	6棟	附棟札2枚1組
2	重要文化財(工芸)	たちめいらいくにとしえいにこんごねんさんがつuitachi 太刀 銘 来国俊 永仁五年三月一日	阿蘇市一の宮町宮地	S6.12.14	1口	所在不明
3	重要文化財(書跡)	こんしこんでいはんにやしんぎようごならいんしんかん 紺紙金泥般若心経後奈良院宸翰	阿蘇市黒川	M39.4.14	1巻	附従三位惟豊添状
4	重要文化財(書跡)	しほんぼくしよぶつしやりわたしじょう 紙本墨書仏舎利渡状	阿蘇市黒川	T3.4.17	1通	征西將軍徳良御筆
5	重要無形民俗文化財(芸能)	あそののうこうさいじ 阿蘇の農耕祭事	阿蘇市一の宮町宮地(阿蘇神社) 阿蘇市一の宮町手野(国造神社) 阿蘇市役犬原(霜神社)	S57.1.14		阿蘇の農耕祭事保 存会・上役犬原・下 役犬原・竹原

### 【国選択2件】

番号	種別	名称	所在地	指定年月日	員数	備考
1	無形民俗文化財	あそのおんたうえ 阿蘇の御田植	阿蘇市一の宮町宮地	S45.6.8		阿蘇神社氏子会
2	無形民俗文化財	なかえのいわとかぐら 中江の岩戸神楽	阿蘇市波野大字中江	S50.12.8		中江岩戸神楽保存会

### 【県指定17件】

番号	種別	名称	所在地	指定年月日	員数	備考
1	重要文化財(絵画)	けんぼんちよしくあみださんぞんらいごうず 絹本着色阿弥陀三尊来迎図	阿蘇市黒川	S38.4.25	1幅	

番号	種別	名称	所在地	指定年月日	員数	備考
2	重要文化財(彫刻)	さいがんでんじそぼうのぶつぞう 西蔵殿寺僧房の仏像 ①木造阿弥陀如来坐像 もくぞうあみだによらいざぞう もくぞうだいこくてんはんかぞう ②木造大黒天半跏像 こんどうせいいたんじょうしゃかぶつりゅうぞう ③金銅製誕生釈迦仏立像	阿蘇市黒川	S38.4.25	3軀	
3	重要文化財(彫刻)	さいがんでんじさんじょうほんどうのぶつぞう 西蔵殿寺山上本堂の仏像 ①木造十一面観音立像(本尊) もくぞうじゅういちめんかんのんりゅうぞう(ほんぞん) もくぞうじゅういちめんかんのんりゅうぞう(まえだち) ②木造十一面観音立像(前立) もくぞうびしやもんでんりゅうぞう ③木造毘沙門天立像 もくぞうぶどうみょうおうりゅうぞう ④木造不動明王立像	阿蘇市黒川	S38.4.25	4軀	
4	重要文化財(彫刻)	もくぞうじゅういちめんかんのんぞう 木造十一面観音坐像	阿蘇市黒川	S38.4.25	1軀	
5	重要文化財(工芸品)	たんとうめいぶんおもてくにとぎ 短刀銘文表国時	阿蘇市一の宮町宮地	S34.9.3	1口	
6	重要無形民俗文化財	あそのうしまい(みやじ) 阿蘇の牛舞(宮地)	阿蘇市一の宮町宮地	S36.11.21		分区公民館
7	重要無形民俗文化財	おぎのくさのひょうたんつき 荻の草の瓢箪つき	阿蘇市一の宮町荻の草	S36.11.21		
8	重要無形民俗文化財	あそのとらまい(なるかわ) 阿蘇の虎舞(成川)	阿蘇市内牧	S36.11.21		
9	重要無形民俗文化財	あそのとらまい(たかわら) 阿蘇の虎舞(竹原)	阿蘇市竹原	S61.1.14		阿蘇の虎舞竹原保存会
10	重要無形民俗文化財	あそのとらまい(くらばら) 阿蘇の虎舞(蔵原)	阿蘇市蔵原	S61.1.14		阿蘇の虎舞蔵原保存会
11	重要無形民俗文化財	あそのとらまい(かりお) 阿蘇の虎舞(狩尾)	阿蘇市狩尾	S61.1.14		阿蘇の虎舞狩尾保存会
12	重要無形民俗文化財	あそのとらまい(おりど) 阿蘇の虎舞(折戸)	阿蘇市三久保	S61.1.14		阿蘇の虎舞折戸保存会
13	重要無形民俗文化財	あそのとらまい(ながさ) 阿蘇の虎舞(永草)	阿蘇市永草	S61.1.14		阿蘇の虎舞永草保存会
14	重要無形民俗文化財	なみのそんなかえのいわとかぐら 波野村中江の岩戸神楽	阿蘇市波野大字中江	S36.11.21		中江岩戸神楽保存会
15	記念物(史跡)	なかどおりこふんぐん 中通古墳群	阿蘇市一の宮町中通	S34.12.8		
16	記念物(史跡)	かみみくらこふん 上御倉古墳	阿蘇市一の宮町手野	S34.12.8		
17	記念物(史跡)	しもみくらこふん 下御倉古墳	阿蘇市一の宮町手野	S34.12.8		

### 【市指定107件】

番号	種別	名称	所在地	指定年月日	員数	備考
1	有形文化財(建造物)	てんじんばし(めがねばし) 天神橋(めがね橋)	阿蘇市一の宮町坂梨	S52.1.22	1基	
2	有形文化財(建造物)	おごもりのろくじぞう 尾籠の六地蔵	阿蘇市一の宮町手野	S53.9.17	1基	
3	有形文化財(建造物)	こくぞうじんじゃ(ほんでん・はいでん) 国造神社(本殿・拝殿)	阿蘇市一の宮町手野	H16.3.9	2棟	
4	有形文化財(建造物)	ごうちょうこんりゅうほうきょういんどう(さいがんでんじ) 豪潮建立宝篋印塔(西蔵殿寺)	阿蘇市黒川	H9.3.17	1基	
5	有形文化財(建造物)	ごうちょうこんりゅうほうきょういんどう(まつのけ) 豪潮建立宝篋印塔(松野家)	阿蘇市黒川	H9.3.17	1基	
6	有形文化財(建造物)	おぎじんじゃ 荻神社	阿蘇市波野大字中江	S62.9.1	2棟	
7	有形文化財(建造物)	ごりょうはちまんしゃ 御領八幡社	阿蘇市波野大字赤仁田	S62.9.1	2棟	
8	有形文化財(建造物)	ほういばん 方位盤	阿蘇市波野大字中江	S62.9.1	1基	
9	有形文化財(建造物)	ほうきょういんどう 宝篋印塔	阿蘇市波野大字滝水	S62.9.1	1基	
10	有形文化財(絵画)	しものかりず 下野狩図	阿蘇市一の宮町宮地	H19.3.28	3幅	
11	有形文化財(彫刻)	せいりゅうじのじゅういちめんかんのんぞう 青龍寺の十一面観音像	阿蘇市一の宮町宮地	S52.1.22	1軀	
12	有形文化財(彫刻)	しんこうじのほんぞん 真光寺の本尊	阿蘇市一の宮町中通	S52.1.22	1軀	
13	有形文化財(彫刻)	もくじきしょうにんこやすかんのんぞう 木喰上人子安観音像	阿蘇市一の宮町坂梨	S52.12.16	1軀	
14	有形文化財(彫刻)	えんのおずせきぞう・おとこおに・おんなおにぞう 役小角石像・男鬼・女鬼像	阿蘇市黒川	H9.3.17	各1軀	

番号	種別	名称	所在地	指定年月日	員数	備考
15	有形文化財(工芸品)	どうぞうごっこしよ 銅造五鈷杵	阿蘇市黒川	S63.4.28	1柄	
16	有形文化財(工芸品)	たんとう がっさん 短刀 月山	阿蘇市一の宮町宮地	H19.3.28	1口	
17	有形文化財(工芸品)	わきざし かねおか 脇差 兼岡	阿蘇市一の宮町宮地	H19.3.28	1口	
18	有形文化財(工芸品)	かたな ふじわらのくにひら 刀 藤原国平	阿蘇市一の宮町宮地	H19.3.28	1口	
19	有形文化財(工芸品)	こうりきたかながぼうのうたち 高力高長奉納太刀	阿蘇市一の宮町宮地	H19.3.28	1口	
20	有形文化財(工芸品)	わかさこくしゆさかいただなおぼうのうせつけん 若狭国主酒井忠直奉納石硯	阿蘇市一の宮町宮地	H19.3.28	1面	
21	有形文化財(書跡)	こんしきんじはんによしんぎょう 紺紙金字般若心経	阿蘇市黒川	S63.4.28	1巻	
22	有形文化財(書跡)	さいじほつげきょう 細字法華経	阿蘇市黒川	S63.4.28	1巻	
23	有形文化財(古文書)	さいがんでんじもんじよ 西巖殿寺文書	阿蘇市黒川	S58. 2. 1	22巻	408通
24	有形文化財(古文書)	あそけもんじよ 阿蘇家文書	阿蘇市一の宮町宮地	H19.3.28	64通	
25	有形文化財(古文書)	あそじんじやもんじよ 阿蘇神社文書	阿蘇市一の宮町宮地	H19.3.28	9通	
26	有形文化財(考古資料)	ながめづかしゆつどひん 長目塚出土品	阿蘇市一の宮町宮地	H19.3.28	一式	
27	有形文化財(考古資料)	ひらいこふんしゆつどひん 平井古墳出土品	阿蘇市一の宮町宮地	H19.3.28	一式	
28	有形文化財(考古資料)	むかえびらこふんしゆつどひん 迎平古墳出土品	阿蘇市一の宮町宮地	H19.3.28	一式	
29	有形文化財(歴史資料)	さかなししょうがっこうぼぞんきょうかしよ 坂梨小学校保存教科書	阿蘇市一の宮町坂梨	H17.1.25	191冊	
30	有形民俗文化財	しがしら(おおたぐろけ) 獅子頭(大田黒家)	阿蘇市山田	S59.12.16	1頭	
31	有形民俗文化財	しがしら(おのけ) 獅子頭(小野家)	阿蘇市山田	S59.12.16	1頭	
32	有形民俗文化財	しがしら(こだまけ) 獅子頭(児玉家)	阿蘇市山田	S59.12.16	1頭	
33	無形文化財(民俗)	こがのとらまい 古閑の虎舞	阿蘇市一の宮町坂梨	H17.1.25		古閑の虎舞保存会
34	無形文化財(民俗)	あそのうしまい(ながくさ) 阿蘇の牛舞(永草)	阿蘇市永草	S54.8.1		永草牛舞保存会
35	無形文化財(民俗)	よこぼりのいわとかぐら 横堀の岩戸神楽	阿蘇市波野大字波野	S56.9.1		横堀岩戸神楽保存会
36	記念物(史跡)	こかみのもり 古神の森	阿蘇市一の宮町宮地	S52.1.22		
37	記念物(史跡)	むかえびらこふんぐん(ななつつか) 迎平古墳群(七ツ塚)	阿蘇市一の宮町手野	S52.1.22		
38	記念物(史跡)	じょうとがたによこあなこふんぐん 城戸が谷横穴古墳群	阿蘇市一の宮町手野	S52.1.22		
39	記念物(史跡)	はつちようづか(やぶ) 八丁塚(藪)	阿蘇市一の宮町宮地	S52.1.22		
40	記念物(史跡)	さかなしてながかいしよあと 坂梨手永会所跡	阿蘇市一の宮町坂梨	S52.1.22		
41	記念物(史跡)	ひがしてのこふんぐん 東手野古墳群	阿蘇市一の宮町手野	S52.1.22		
42	記念物(史跡)	そのだたむらせいたんち 園田太邑生誕地	阿蘇市一の宮町中坂梨	S52.1.22		
43	記念物(史跡)	じゅうにりぎあとといしだたみ 十二里木跡と石畳	阿蘇市一の宮町宮地	S54.9.18		
44	記念物(史跡)	じゅうさんりぎあと 十三里木跡	阿蘇市一の宮町坂梨	S54.9.18		
45	記念物(史跡)	めくらんきよのいたび めくらんきよの板碑	阿蘇市一の宮町中通	S54.9.18		
46	記念物(史跡)	ぶんごかいどうふたえのとうげいしだたみ 豊後街道二重峠石畳	阿蘇市車帰	S57.12.27	1.6km	
47	記念物(史跡)	しもやまにしせつかんぐん 下山西石棺群	阿蘇市乙姫	S61.12.24	4基	
48	記念物(史跡)	まといしおちゃやあと(ていえん) 的石御茶屋跡(庭園)	阿蘇市的石	H16.5.19		
49	記念物(史跡)	まめふだいせき 豆札遺跡	阿蘇市波野大字小園	S62.9.1		
50	記念物(史跡)	こうじばるいせき 糺原遺跡	阿蘇市波野大字小園	S62.9.1		
51	記念物(史跡)	まつざきいせき 松崎遺跡	阿蘇市波野大字小園	S62.9.1		
52	記念物(史跡)	ちやうすづかこふん 茶臼塚古墳	阿蘇市波野大字小園	S62.9.1		
53	記念物(史跡)	でんせつしょうちののいけ 伝説小池野の池	阿蘇市波野大字赤仁田	S62.9.1		
54	記念物(史跡)	でんせつみくつのいけ 伝説御沓の池	阿蘇市波野大字波野	S62.9.1		
55	記念物(史跡)	すぎたにのとう 杉谷の塔	阿蘇市波野大字波野	S62.9.1		

番号	種別	名称	所在地	指定年月日	員数	備考
56	記念物(史跡)	なみのがはらけっせんじょうあと 波野ヶ原決戦場跡	阿蘇市波野大字滝水	S62.9.1		
57	記念物(史跡)	てんしょうせんらんのあと 天正戦乱の跡	阿蘇市波野大字赤仁田	S62.9.1		
58	記念物(史跡)	さんきんこうたいどう(しょうちの) 参勤交代道(小地野)	阿蘇市波野大字小地野	S62.9.1		
59	記念物(史跡)	さんきんこうたいどういしたみ(さくら) 参勤交代道石畳(笹倉)	阿蘇市波野大字小地野	S62.9.1		
60	記念物(史跡)	じゅうごりづか 十五里塚	阿蘇市波野大字小地野	S62.9.1		
61	記念物(史跡)	じゅうよんりづかあと 十四里塚跡	阿蘇市波野大字小地野	S62.9.1		
62	記念物(史跡)	ごろんぼくあと 御論木跡	阿蘇市波野大字滝水	S62.9.1		
63	記念物(史跡)	きっしょうじあと 吉祥寺跡	阿蘇市波野大字波野	S62.9.1		
64	記念物(史跡)	ふるやしきあと 古屋敷跡	阿蘇市波野大字波野	S62.9.1		
65	記念物(史跡)	せいなんのえきほうだいあと 西南役砲台跡	阿蘇市波野大字小地野	S62.9.1		
66	記念物(史跡)	しょうふくざんとうこうじあと 正福山東光寺跡	阿蘇市波野大字小地野	S62.9.1		
67	記念物(史跡)	ちやわかしばあと 茶沸場跡	阿蘇市波野大字小地野	S62.9.1		
68	記念物(史跡)	かきのはか カキの墓	阿蘇市波野大字小地野	S62.4.20		
69	記念物(史跡)	こうしんとう 庚申塔	阿蘇市波野大字中江	S62.4.20		
70	記念物(史跡)	いちぞくのはか 一族の墓	阿蘇市波野大字波野	S62.4.20		
71	記念物(史跡)	ちじのとう(なかえ) 知事の塔(中江)	阿蘇市波野大字中江	S62.9.1		
72	記念物(史跡)	ちじのとう(なみの) 知事の塔(波野)	阿蘇市波野大字波野	S62.9.1		
73	記念物(史跡)	ちじのとう(あかにた) 知事の塔(赤仁田)	阿蘇市波野大字赤仁田	S62.9.1		
74	記念物(史跡)	ちじのとう(しょうちの) 知事の塔(小地野)	阿蘇市波野大字小地野	S62.9.1		
75	記念物(史跡)	ちじのとう(さくら) 知事の塔(笹倉)	阿蘇市波野大字小地野	S62.9.1		
76	記念物(史跡)	しこくはちじゅうはちかしよはいどう 四国八十八力所遣拝堂	阿蘇市波野大字波野	S62.9.1		
77	記念物(名勝)	すずらんのじせいち すずらんの自生地	阿蘇市波野大字波野	S62.4.20		
78	記念物(名勝)	おぎだけのてんぼう 萩岳の展望	阿蘇市波野大字中江	S62.4.20		
79	天然記念物(樹木)	じょうどじのけやき 浄土寺のケヤキ	阿蘇市一の宮町坂梨	S52.1.22	1本	
80	天然記念物(樹木)	ほおのき(ほおのき) ほおのき(朴の木)	阿蘇市一の宮町手野	S54.9.18	1本	
81	天然記念物(樹木)	じょうどまきのこうやまき 浄土寺牧のこうやまき	阿蘇市一の宮町坂梨	H14.10.2	1本	
82	天然記念物(樹木)	うぶじんじやのすぎ 産神社の杉	阿蘇市狩尾	S52.1.20	1本	
83	天然記念物(樹木)	ちようぜんぼうのいちよう 長善坊の公孫樹	阿蘇市黒川	S52.1.20	1本	
84	天然記念物(樹木)	さんのみやのいちよう 三の宮の公孫樹	阿蘇市今町	S52.1.20	1本	
85	天然記念物(樹木)	さいがんでんじのいちよう 西巖殿寺の公孫樹	阿蘇市黒川	S52.1.20	1本	
86	天然記念物(樹木)	げずしょうめんこんごうのえのき 枳青面金剛の榎	阿蘇市永草	S52.1.20	1本	
87	天然記念物(樹木)	さいがんでんじのあそひのき 西巖殿寺の阿蘇榎	阿蘇市黒川	S52.1.20	1本	
88	天然記念物(樹木)	みややまもとみやのかし 宮山元宮の榎	阿蘇市赤水	S52.1.20	1本	
89	天然記念物(樹木)	みややまもとみやのけやき 宮山元宮の榎	阿蘇市赤水	S52.1.20	1本	
90	天然記念物(樹木)	さかなしけのしい 坂梨家の椎	阿蘇市狩尾	S52.1.20	1本	
91	天然記念物(樹木)	さいがんでんじのしい 西巖殿寺の椎	阿蘇市黒川	S52.1.20	1本	
92	天然記念物(樹木)	わたなべけのむくろじ 渡辺家の無患子	阿蘇市狩尾	S52.1.20	1本	
93	天然記念物(樹木)	こいとけのこうやまき 小糸家の高野槇	阿蘇市石	S52.1.20	1本	
94	天然記念物(樹木)	きゅうふくでんじのごようまつ 旧福田寺の五葉松	阿蘇市山田	S52.1.20	1本	
95	天然記念物(樹木)	きゅうふくでんじのどうだんつじ 旧福田寺のドウダンツツジ	阿蘇市山田	S52.1.20	1本	
96	天然記念物(樹木)	きらけのかやのき 吉良家の榎の木	阿蘇市狩尾	S52.1.20	1本	

番号	種別	名称	所在地	指定年月日	員数	備考
97	天然記念物(樹木)	やまだはちまんぐうのいちよう 山田八幡宮の公孫樹	阿蘇市山田	S52.1.20	1本	
98	天然記念物(樹木)	みょうぎようじのいちよう 明行寺の公孫樹	阿蘇市小里	S52.1.20	1本	
99	天然記念物(樹木)	みょうぎようじのしだれざくら 明行寺の枝垂桜	阿蘇市小里	S52.1.20	1本	
100	天然記念物(樹木)	みょうぎようじのさんしゆゆ 明行寺の山菜羹	阿蘇市小里	S52.1.20	1本	
101	天然記念物(樹木)	うちのまきすがわらじんじやのたぶのき 内牧菅原神社の楠	阿蘇市内牧	S52.1.20	1本	
102	天然記念物(樹木)	うまのじょうさんのすぎ 右馬允さんの杉	阿蘇市小里	S52.1.20	1本	
103	天然記念物(樹木)	ごおうさんのすぎ 護王さんの杉	阿蘇市西町	S57.12.27	1本	
104	天然記念物(樹木)	おどりやまじんじやのいつぼんすぎ 踊山神社の一本杉	阿蘇市蔵原	S57.12.27	1本	
105	天然記念物(樹木)	さんきんこうたいどうのひのき 参勤交代道の檜	阿蘇市車帰	S63.4.28	1本	
106	天然記念物(樹木)	ちちのき 乳の木	阿蘇市波野大字波野	S62.9.1	1本	
107	天然記念物(樹木)	こうしんとうかやのき 庚申塔権の木	阿蘇市波野大字波野	S62.4.20	1本	

その他

■主要官公庁等一覧

	機 関 名	郵便番号	住 所	電話番号
防 衛 省	自衛隊熊本地方協力本部阿蘇地域事務所	869-2612	阿蘇市一の宮町宮地4546-3	0967-22-4575
法 務 省	熊本地方裁判所阿蘇支部	869-1234	菊池郡大津町引水710-5	096-293-2272
	熊本地方検察庁阿蘇支部・阿蘇区検察庁	869-2612	阿蘇市一の宮町宮地2471	0967-22-0136
財 務 省	熊本国税局阿蘇税務署	869-2693	阿蘇市一の宮町宮地1944	0967-22-0551
文 部 科 学 省	(独)国立青少年教育振興機構国立阿蘇青少年交流の家	869-2692	阿蘇市一の宮町宮地6029-1	0967-22-0811
厚生労働省	熊本労働局ハローワーク阿蘇	869-2612	阿蘇市一の宮町宮地2318-3	0967-22-8609
農 林 水 産 省	九州農政局阿蘇統計・情報センター	869-2226	阿蘇市乙姫155-7	0967-32-2510
	九州森林管理局熊本森林管理署阿蘇治山事業所	869-2612	阿蘇市一の宮町宮地2005	0967-22-3557
国 土 交 通 省	福岡管区気象台阿蘇山特別地域気象観測所	869-2225	阿蘇市黒川110	0967-34-0105
	福岡管区気象台 火山監視・情報センター 阿蘇山火山防災連絡事務所	869-2695	阿蘇市一の宮町宮地504-1	0967-22-3312
	九州地方整備局熊本河川国道事務所阿蘇国道維持出張所	869-2612	阿蘇市一の宮町宮地2628	0967-22-0631
環 境 省	九州地方環境事務所阿蘇自然環境事務所	869-2225	阿蘇市黒川1180	0967-34-0254
裁 判 所	熊本地方裁判所阿蘇支部	869-2612	阿蘇市一の宮町宮地2476-1	0967-22-0063
	熊本家庭裁判所阿蘇支部	869-2612	阿蘇市一の宮町宮地2476-1	0967-22-0063
	阿蘇簡易裁判所	869-2612	阿蘇市一の宮町宮地2476-1	0967-22-0063
熊 本 県	阿蘇保健所(保健福祉環境部)	869-2301	阿蘇市内牧1204	0967-32-0535
	阿蘇家畜保健衛生所	869-2612	阿蘇市一の宮町宮地2639-1	0967-22-0041
	阿蘇地域振興局	869-2612	阿蘇市一の宮町宮地2402	0967-22-1110
	総務部総務振興課	869-2612	阿蘇市一の宮町宮地2402	0967-23-1110
	総務部税務課	869-2612	阿蘇市一の宮町宮地2402	0967-22-1112
	保健福祉環境部総務企画課(阿蘇保健所内)	869-2301	阿蘇市内牧1204	0967-32-0535
	保健福祉環境部福祉課(阿蘇保健所内)	869-2301	阿蘇市内牧1204	0967-32-0535
	保健福祉環境部衛生環境課(阿蘇保健所内)	869-2301	阿蘇市内牧1204	0967-32-0535
	保健福祉環境部保健予防課(阿蘇保健所内)	869-2301	阿蘇市内牧1204	0967-32-0535
	農林部農地整備課	869-2612	阿蘇市一の宮町宮地2402	0967-22-1116
	農林部林務課	869-2612	阿蘇市一の宮町宮地2402	0967-22-1117
	農林部農業普及・振興課	869-2612	阿蘇市一の宮町宮地2402	0967-22-1115
	土木部技術管理課	869-2612	阿蘇市一の宮町宮地2402	0967-22-1118
	土木部用地課	869-2612	阿蘇市一の宮町宮地2402	0967-22-0261
	土木部工務課	869-2612	阿蘇市一の宮町宮地2402	0967-22-0535
	土木部維持管理課	869-2612	阿蘇市一の宮町宮地2402	0967-22-1119
	出納課	869-2612	阿蘇市一の宮町宮地2402	0967-22-0830
	阿蘇福祉事務所(阿蘇保健所内)	869-2301	阿蘇市内牧1204	0967-32-0535
	阿蘇教育事務所	869-2612	阿蘇市一の宮町宮地2402	0967-22-5544
	農業研究センター高原農業研究所	869-2612	阿蘇市一の宮町宮地5896-2	0967-22-1212
	農業大学校阿蘇校舎	869-2304	阿蘇市西湯浦1454	0967-32-1231
	草地畜産研究所	869-2304	阿蘇市西湯浦1454	0967-32-1231
	阿 蘇 市	阿蘇市役所	869-2695	阿蘇市一の宮町宮地504-1
総務部総務課		869-2695	阿蘇市一の宮町宮地504-1	0967-22-3111
総務部財政課		869-2695	阿蘇市一の宮町宮地504-1	0967-22-3204
総務部企画振興課		869-2695	阿蘇市一の宮町宮地504-1	0967-22-3169
総務部情報課		869-2695	阿蘇市一の宮町宮地504-1	0967-22-3253
総務部内牧支所		869-2301	阿蘇市内牧1111-3	0967-32-1111
総務部波野支所		869-2806	阿蘇市波野大字波野2710	0967-24-2001
市民部税務課		869-2695	阿蘇市一の宮町宮地504-1	0967-22-3148
市民部市民環境課		869-2695	阿蘇市一の宮町宮地504-1	0967-22-3135
市民部人権啓発課		869-2695	阿蘇市一の宮町宮地504-1	0967-22-3206
市民部健康福祉課・福祉事務所		869-2695	阿蘇市一の宮町宮地504-1	0967-22-3167
市民部高齢者支援課・福祉事務所		869-2695	阿蘇市一の宮町宮地504-1	0967-22-3145
市民部阿蘇中央病院		869-2225	阿蘇市黒川1178	0967-34-0311
経済部農政課		869-2695	阿蘇市一の宮町宮地504-1	0967-22-3274
経済部商工観光課		869-2695	阿蘇市一の宮町宮地504-1	0967-22-3174
土木部建設課		869-2695	阿蘇市一の宮町宮地504-1	0967-22-3187
土木部下水道課		869-2302	阿蘇市三久保61-1	0967-32-3200
会計課	869-2695	阿蘇市一の宮町宮地504-1	0967-22-3284	

	機 関 名	郵便番号	住 所	電話番号
阿 蘇 市	水道局水道課	869-2695	阿蘇市一の宮町宮地504-1	0967-22-3196
	教育委員会教育部教育課	869-2695	阿蘇市一の宮町宮地504-1	0967-22-3229
	教育委員会教育部世界文化遺産推進室	869-2221	阿蘇市役犬原805	0967-34-1643
	監査委員事務局	869-2695	阿蘇市一の宮町宮地504-1	0967-22-3240
	議事事務局	869-2695	阿蘇市一の宮町宮地504-1	0967-22-3279
	農業委員会事務局	869-2695	阿蘇市一の宮町宮地504-1	0967-22-3254
	選挙管理委員会事務局	869-2695	阿蘇市一の宮町宮地504-1	0967-22-3239
広 域 行 政 事 務 組 合	阿蘇広域行政事務組合事務局	869-2236	阿蘇市跡ヶ瀬177	0967-24-5111
	環境衛生課（未来館）	869-2236	阿蘇市跡ヶ瀬177	0967-24-5353
	阿蘇広域情報センター	869-2301	阿蘇市内牧976-2	0967-32-0101
	衛生処理センター(蘇水館)	869-2232	阿蘇市赤水266	0967-35-0746
	特別養護老人ホームみやま荘	869-2225	阿蘇市黒川1365	0967-34-0848
阿蘇中部斎場	869-2612	阿蘇市一の宮町宮地4556-18	0967-22-0092	
警 察 機 関	阿蘇警察署	869-2612	阿蘇市一の宮町宮地4523-2	0967-22-5110
	阿蘇山上警備派出所	869-2225	阿蘇市黒川808	0967-34-1772
	赤水駐在所	869-2232	阿蘇市赤水696-13	0967-35-0250
	内牧交番	869-2301	阿蘇市内牧1071-10	0967-32-0352
	坊中駐在所	869-2225	阿蘇市黒川1295-1	0967-34-0227
	波野駐在所	869-2801	阿蘇市波野大字小地野1058-2	0967-24-2121
消 防 機 関	阿蘇広域行政事務組合消防本部	869-2225	阿蘇市黒川1423-1	0967-34-0024
	火災・災害・休日・救急当番医の問い合わせ	869-2225	阿蘇市黒川1423-1	0967-34-0099
	産山波野分駐所	869-2801	阿蘇市波野大字小地野1111-2	0967-24-2766
高 等 学 校	熊本県立阿蘇中央高等学校 阿蘇校舎	869-2612	阿蘇市一の宮町宮地2460	0967-22-0070
	熊本県立阿蘇中央高等学校 清峰校舎	869-2612	阿蘇市一の宮町宮地4131	0967-22-0045
中 学 校	阿蘇市立一の宮中学校	869-2612	阿蘇市一の宮町宮地1669-2	0967-22-0201
	阿蘇市立阿蘇中学校	869-2225	阿蘇市黒川1266	0967-34-0010
	阿蘇市立阿蘇北中学校	869-2302	阿蘇市三久保524	0967-32-0076
	阿蘇市立波野中学校	869-2806	阿蘇市波野大字波野3748	0967-24-2031
小 学 校	阿蘇市立宮地小学校	869-2612	阿蘇市一の宮町宮地2511	0967-22-0113
	阿蘇市立坂梨小学校	869-2611	阿蘇市一の宮町坂梨3028	0967-22-0035
	阿蘇市立中通小学校	869-2613	阿蘇市一の宮町中通1521	0967-22-0121
	阿蘇市立古城小学校	869-2613	阿蘇市一の宮町中通2177	0967-22-0199
	阿蘇市立碧水小学校	869-2225	阿蘇市黒川1234-1	0967-34-0017
	阿蘇市立乙姫小学校	869-2226	阿蘇市乙姫1612	0967-32-0209
	阿蘇市立阿蘇西小学校	869-2237	阿蘇市的石1494	0967-35-0812
	阿蘇市立尾ヶ石東部小学校	869-2235	阿蘇市狩尾675	0967-32-2442
	阿蘇市立内牧小学校	869-2301	阿蘇市内牧1376	0967-32-0010
	阿蘇市立山田小学校	869-2314	阿蘇市小野田567-2	0967-32-0797
	阿蘇市立波野小学校	869-2806	阿蘇市波野大字波野3742-1	0967-24-2032
保 育 園	阿蘇市立宮地保育園	869-2612	阿蘇市一の宮町宮地2383	0967-22-2444
	阿蘇市立坂梨保育園	869-2611	阿蘇市一の宮町坂梨3027-1	0967-22-0435
	阿蘇市立黒川保育園	869-2225	阿蘇市黒川1506	0967-34-0402
	阿蘇市立内牧保育園	869-2301	阿蘇市内牧169	0967-32-0354
	阿蘇市立乙姫保育園	869-2226	阿蘇市乙姫127-1	0967-32-0315
	阿蘇市立山田保育園	869-2314	阿蘇市小野田1418	0967-32-0794
	阿蘇市立永草保育園(民営:熊本YMCA)	869-2231	阿蘇市永草2905	0967-32-0810
	阿蘇市立波野保育園	869-2803	阿蘇市波野大字赤仁田296-2	0967-24-2800
	(私立)古城保育園	869-2601	阿蘇市一の宮町手野1030	0967-22-0380
	(私立)りんどう保育園	869-2612	阿蘇市一の宮町宮地3249	0967-22-4539
	(私立)熊本YMCA尾ヶ石保育園	869-2235	阿蘇市狩尾1798	0967-32-0213
	(私立)熊本YMCA赤水保育園	869-2232	阿蘇市赤水846-56	0967-35-0024
幼 稚 園	(私立)あそひかり幼稚園	869-2612	阿蘇市一の宮町宮地2065-2	0967-22-0089
	(私立)阿蘇中央幼稚園	869-2225	阿蘇市黒川758	0967-32-3643

平成23年4月1日現在

平成22年度版 阿蘇市統計資料

平成23年4月発行

編集・発行 阿蘇市総務部企画振興課企画調整係  
〒869-2695  
熊本県阿蘇市一の宮町宮地504-1  
TEL:0967-22-3169  
FAX:0967-22-4577  
URL:<http://www.city.aso.kumamoto.jp/>