

全世帯が対象の『住民健診希望調査書』の提出、忘れていませんか？

住民健診希望調査書の提出期限が近づきました。この調査書は全世帯から回答をいただくものです。提出または返送がまだお済みでないご家庭は、必ず出していただきますようお願い致します。

調査から受診希望を把握し、健診を希望された方には、健診前に問診表等を配布致します。

郵便番号
住所
世帯主

記入漏れ等の連絡先として電話番号を必ず記入して下さい。

平成22年度各種健診希望調査書

希望される健診の欄に○印をつけて下さい。受診されない場合は、下記の【受けない理由】の中から番号を選んで記入し空白がないようにして下さい。なお、健診を受けない方も必ず提出をお願いします。

【受けない理由】
1. 職場で受ける 2. 病院で受ける 3. 人間ドックで受ける 4. 入院・施設入所中
5. 健たきり 6. 妊娠中 7. 長期不在 8. その他()

いずれかに記入をしてください。

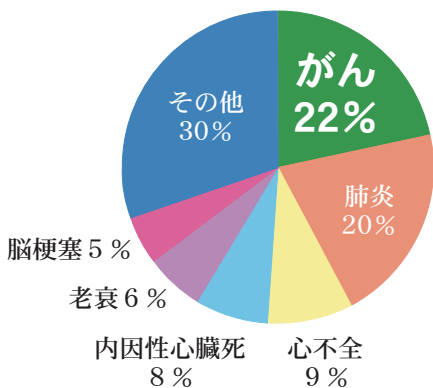
健診名	国 産			産 婦 科			保 健 科			保 健 科 関 係 不 受 診 可 能		
	新 人 間 間 接 検 査	加 子 代 健 診	特 定 健 診	婦 科 検 査	乳 癌 検 査	乳 癌 検 査	乳 癌 検 査	乳 癌 検 査	乳 癌 検 査	乳 癌 検 査	乳 癌 検 査	乳 癌 検 査
名 前												
生 年 月 日												
住 居 番 号												
記入例	阿蘇太郎	昭和11月29日	1234567	***	***	○	***	○	1	○	○	○

全提出期限：平成22年3月2日(火)
 対象：出先・阿蘇市の宮保健センター・内務支所・遠野保健福祉センターに提出をお願いします。
 遠野地区は郵政つくり推進員の方に提出して下さい。
 新規人間ドックについてご希望される方は、事前の申し込みが必要となりますので○印を記入して下さい。
 申込みされた方には健診機関から連絡、健診日程確認の連絡があります。
 その為必ず電話番号の記入をして下さい。
 その他「健診のお知らせ」を参考にして申し込み下さい。

阿蘇市でも『がん』が死亡原因の第1位

生活習慣病は気づかないうちに進行します。病気の予防・早期発見・早期治療に欠かすことのできないものは『健診』です。年に1回は健診により自分の健康状態を知り、生活改善につなげてください。

【平成20年度阿蘇市死因別死亡順位】



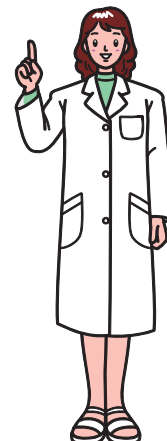
がんの部位別上位

1位	肺がん	29件	5位	胆管がん	4件
2位	肝臓がん	12件		膀胱がん	4件
3位	結腸がん	7件		胃がん	4件
4位	すい臓がん	5件			

阿蘇市で死亡された方のうち5人に1人が「がん」で亡くなっています

昨年度、阿蘇市で死亡された方のうち5人に1人が「がん」で亡くなっています。64歳以下の人でも12名の方が「がん」で亡くなっています。「どうもないから検診は受けない」「私には関係ない」と思っている方はいませんか？がん検診は、特に健康上の大きな問題を抱えていない無症状の方を対象にしており、どうもないからこそ受ける価値があります。自覚症状のある方は、早期に医療機関を受診してください。無症状のうちに「がん」を早期に発見し治療することが大切です。昨年度の阿蘇市の住民健診でも、胃がん・大腸がん・前立腺がん・乳がん・子宮頸がんが発見されています。

年に1回は検診を受け、無症状のうちに、進んでいるがんがないか確認しましょう。



がん検診は加入保険にかかわらず対象年齢に達していればどなたでも受診できます。