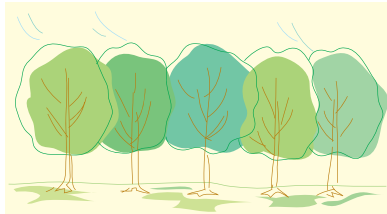


5月

- 15日(土) 阿蘇中央病院創立60周年記念式典
16:30 阿蘇中央病院敷地内
- 22日(土) 波野小・中学校合同運動会
阿蘇中学校体育大会
- 23日(日) 一の宮中学校体育大会

6月

- 20日(日) 阿蘇市消防団通常点検及び操法競技大会
農村公園あびか



休日在宅医

- 5月16日 協胃腸科 32-2500
- 5月23日 坂梨ハートクリニック 24-6262
- 5月30日 一の宮整形外科 22-3911
- 6月6日 家入整形外科 32-0048
- 6月13日 古閑医院 22-3000

もの忘れ相談日程

日時：5月18日(火) 15時～17時
6月15日(火) 15時～17時

場所：阿蘇市役所

申し込み先：高齢者支援課 ☎22-3145

無料

予防接種

3種混合

毎週金曜日(祝日を除く)
阿蘇中央病院
受付 13:00～15:00
対象者 生後3ヶ月～7歳6ヶ月未満

BCG

毎週4火曜日
一の宮保健センター
受付 13:30～13:50
対象者 生後3ヶ月～6ヶ月未満

麻しん・風しん【予約制】

- 対象者
1期：1歳～2歳未満児
2期：年長児に相当する方
3期：中学1年生に相当する方
4期：高校3年生に相当する方
- ご希望の方は電話予約が必要です。

- 下記医療機関に必ず電話予約をしてください。

- 阿蘇温泉病院
- 家入整形外科
- 市原胃腸科外科
- 小野主生医院
- 古閑医院
- 坂梨ハートクリニック
- たくもと小児科クリニック
- 問端内科
- 松見内科クリニック
- 協胃腸科
- 波野診療所
- 阿蘇中央病院

！<注意しましょう>

- ポリオ・BCG・麻しん・風しんの予防接種を受けたら、26日間は他の予防接種は受けられません。3種混合の予防接種を受けたら6日間は他の予防接種は受けられません。
- 治療中の病気やけいれんを起こしたなど、体のことで気になることがありましたら、主治医に予防接種を受けてよいか、必ずお尋ね下さい。
- 必ず母子手帳と問診票(3～4ヵ月児健診時に配布)を持参して下さい。

※日本脳炎予防接種は現在積極的勧奨を差し控え中。

問い合わせ先：一の宮保健センター ☎22-5088 健康福祉課保健予防係 ☎22-3167

各種相談の日程

心配ごと相談

- 5月19日(水)、6月2日(水)
9:00～12:00 阿蘇保健福祉センター
- 5月13日(木)
10:00～12:00 一の宮保健センター

社会保険出張相談<国民年金・厚生年金>

- 5月21日(金)
10:00～15:00 一の宮保健センター
- 6月2日(水)
10:00～15:00 農村環境改善センター

熊本県弁護士会法律相談<予約制・有料>

- 毎週金曜日※年末年始、祝祭日を除く
13:00～16:00 農村環境改善センター
予約先 熊本県弁護士会 (TEL096-325-0009)

熊本県司法書士会総合相談<予約制・有料>

- 毎週水曜日※年末年始、祝祭日を除く
17:00～20:00 農村環境改善センター
予約先 熊本県司法書士会 (TEL096-364-2890)

各種健診の日程

3～4ヶ月児健診

- 6月8日(火) 対象者 H22.2月生まれ
受付 13:00～13:20 一の宮保健センター

7～8ヶ月児健診

- 5月19日(水) 対象者 H21.9月生まれ
受付 13:00～13:20 一の宮保健センター

1歳6ヶ月児健診

- 5月18日(火) 対象者 H20.9月生まれ
受付 13:00～13:20 一の宮保健センター

3歳児健診

- 5月26日(水) 対象者 H18.10月生まれ
受付 13:00～13:20 阿蘇保健福祉センター