

案内

日本脳炎の定期予防接種をお勧めします

一の宮保健センター ☎22-5088 ☎55-5088

日本脳炎のあれこれ

予防接種

平成17年度から平成21年度まで、日本脳炎予防接種は重い副反応などにより積極的勧奨が差し控えられていましたが、その後、新たなワクチンが開発され、現在は日本脳炎の予防接種を通常どおり受けられるようになっています。

予防策

日本脳炎ウイルスを媒介するコガタアカイエカは日没後に活動が活発になるとされていますので、このような時間帯に蚊にさされないように注意しましょう。また、過労を避け抵抗力を落とさないようにしましょう。

- できる限り長袖、長ズボンを身につけましょう。
- 防蚊用品（スプレー・クリームなど）を利用する。

今年度の勧奨年齢は、第1期を受けることができなかった小学1年生（7歳）～小学4年生（10歳）、2期を受けることができなかった18歳。国の特例の接種方法に基づき接種をお勧めします。（対象者には個別通知済）

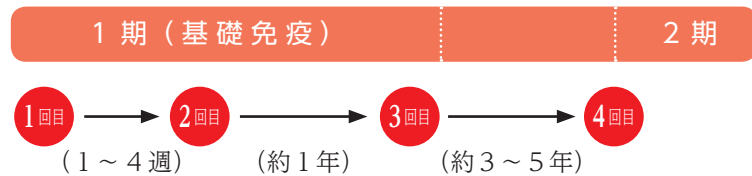
また、前述記載の勧奨年齢と同様の理由により接種できなかった平成7年4月2日～平成19年4月1日生れの人は、20歳未満まで接種を受けることができず。母子健康手帳などをご確認ください。

ただし、ワクチンの供給状況によっては接種できない場合もあります。

- 接種時期 通年
- 持参物 母子健康手帳と問診票（必ず必要です。問診票冊子にも含まれています）
- 料金 無料
- 接種医療機関 36ページに掲載しています。※予約制です。必ず電話予約をしてください。
- ※問診票・委任状は、一の宮保健センター又は内牧支所にあります。
- ※問診票のない方は、必ず母子健康手帳をご持参ください。
- ※原則として保護者の同伴が必要です。保護者以外の方が同伴する場合は委任状が必要です。

予防接種の受け方

基礎免疫として1期を3回実施。2期は、1期終了後に1回行います。
（※1期⇒初年度に2回、1年後に1回 2期⇒4～5年あけて）



阿蘇温泉病院

内科・総合診療科・皮膚科・整形外科・歯科・耳鼻咽喉科・腎・泌尿器科
産婦人科・小児科・透析センター・緩和ケア相談・内視鏡検査・眼科

新たに眼科が加わりました。診療につきましてはお問い合わせ下さい。



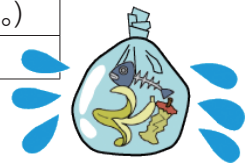
案内

夏場に多くなるごみ、減らす工夫を！

市民課 生活衛生係 ☎22-3135 ☎55-3135

例年、春から夏場にかけてごみの量が多くなります。量が多くなれば処理する費用も高騰します。ごみを減らす対策の一つとして、生ごみ処理機を利用しませんか？市では、生ごみ処理機などの購入費用の一部を助成しています。ごみ減量化を促進するため、補助金要綱の一部を改正（7月1日適用）し、生ごみ処理機などが購入しやすくなりました。生ごみの約80%は水分と言われており、各家庭でほんの少し水分を取り除くことで、かなりの排出量を抑えることができます。皆さまのご協力をお願いします。

補助対象となるもの	補助率及び限度額
生ごみ処理機（電気式）	購入費用の2分の1以内（3万円を限度。）
生ごみ処理容器（コンポスター）	2,000円



※生ごみ処理機については、購入後は補助対象となりませんので、購入を検討されている方は、必ず購入前に市民課までお問い合わせください。

守れていますか？ ごみ出しルール

ステーションは、地域の皆さんで管理しています。ごみ出しルールを再確認しましょう。

なお、8月13日（火）から15日（木）のごみの収集はお盆のため休業となります。お盆の休業により収集できない資源ごみは、翌月の収集日にお出しください。



レジ袋削減協定事業所募集

市では、レジ袋削減に向けた取り組みを行う6事業所（8店舗）と協定を締結しています。

ポスター掲示や声掛けなどの広報啓発から、ポイント付与やキャッシュバックなど、日頃の活動も取り入れた形での協定を行っています。ごみ減量や環境保全の意識を阿蘇市全体に浸透させていく目的で、レジ袋を使用する機会のある事業所を、業種を問わず広く募集しています。

協定事業所には、あか牛くんのポスターや五岳君・火の子ちゃんのリジポップによるグッズ支援や、阿蘇市ホームページ掲載による取り組みを紹介しています。積極的な参加をお待ちしています。

●協定事業所名

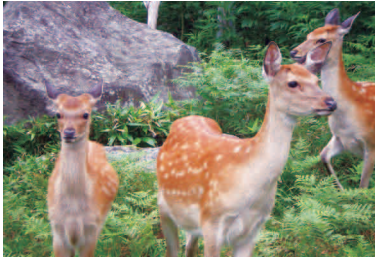
阿蘇農業協同組合（四季彩いちのみや、あぜり庵）
イオン九州株式会社ホームワイド阿蘇店
エブリワン阿蘇市役所前店
株式会社古木常七商店
有限会社テラサワ
有限会社みやはら（内牧店、一の宮店）

※取り組み内容については、市のホームページに掲載しています。

補助金

鳥獣による農作物被害防止のため電気柵設置費を補助します

農政課 畜産林業係 ☎22-3274 ☎22-3274



イ ノシシ、シカなどによる農作物などへの被害を防ぐために、農業や林業を営んでいる皆さんが行う、電気柵の設置に対して助成を行っています。

- **要件** 市内に住所を有する人
- **補助対象経費** 電気柵資材費（設置1基に係る経費）
- **補助率** 2分の1以内
- **補助金の上限額** 3万円
- **その他** 同一年度内における申請は1箇所までとし、1箇所あたりの設置数は1基とします。また、補助を受けた箇所については、翌年から5年間は補助を受けることができません。電気柵以外の資材については、事前にご相談ください。

補助金

狩猟免許の取得に必要な経費を補助します

農政課 畜産林業係 ☎22-3274 ☎22-3274

農 林産物の保護と生産の安定を図るため、新しく狩猟免許を取得して狩猟活動を行う人に対して補助を行っています。

- **要件** 市内に住所を有する人
- **補助対象経費** 新規に『wana猟免許』、『第一種銃猟免許』を取得するのに要した費用のうち次の経費を補助します。
 - ▼ 狩猟免許申請手数料（5200円）《収入証紙購入費》
 - ▼ 熊本県猟友会が主催する初心者講習会受講料（1種目1万円、2種目1万5千円）
- **補助金** 全額
- **その他** この補助制度は新規に狩猟免許を取得される人のみを対象とし、すでに他の狩猟免許を取得されている人の狩猟免許取得費用は対象となりません。

五岳を望む聖地 あそ宮地墓地

募集区画 5㎡より各種 全区画平地

阿蘇市一の宮町宮地4699

一の宮運動公園通り

電話 (0967) 22-6099

墓地・墓石の事なら何でもご相談下さい

洗練されたデザイン・確かな施工

有限会社 石 翔 へ

お気軽にお問い合わせ下さい。