

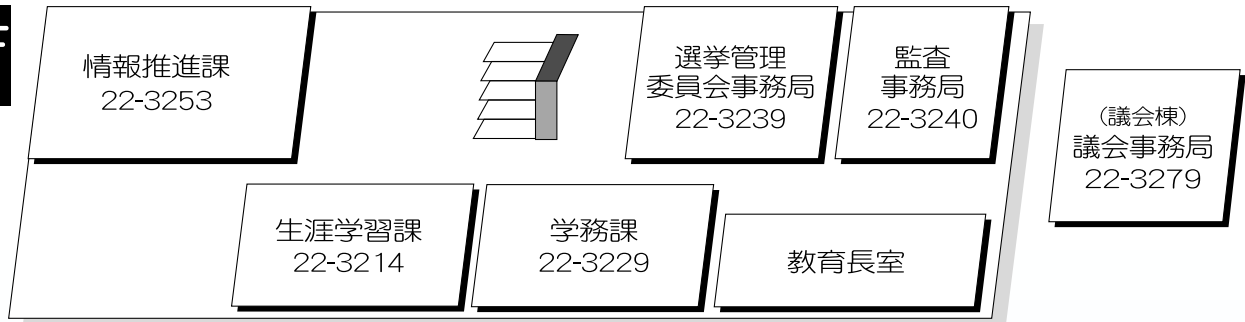
市役所配置図

阿蘇市役所 (本館)

阿蘇市一の宮町宮地504番地1
TEL (0967) 22-3111
FAX (0967) 22-4577



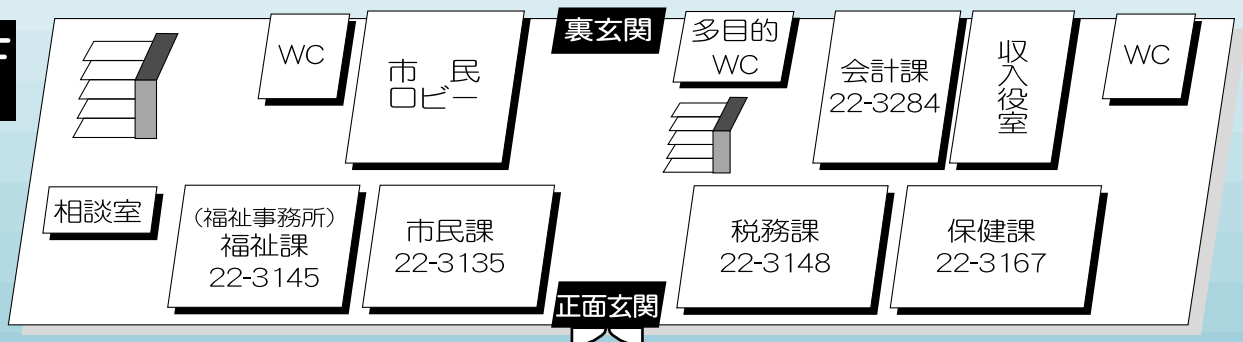
3F



2F

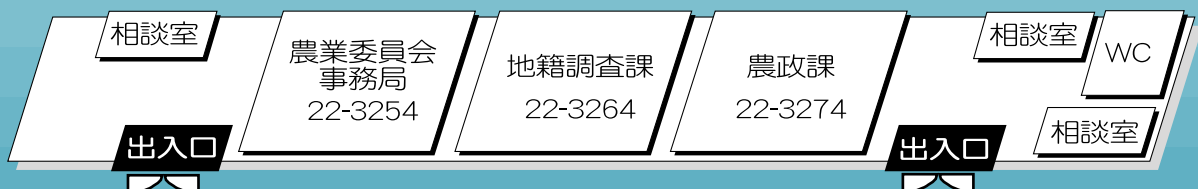


1F

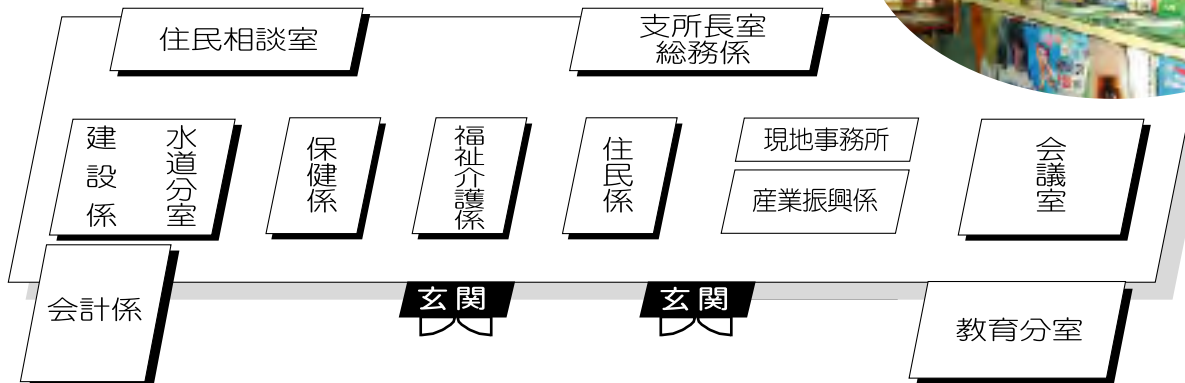


阿蘇市役所 (別館)

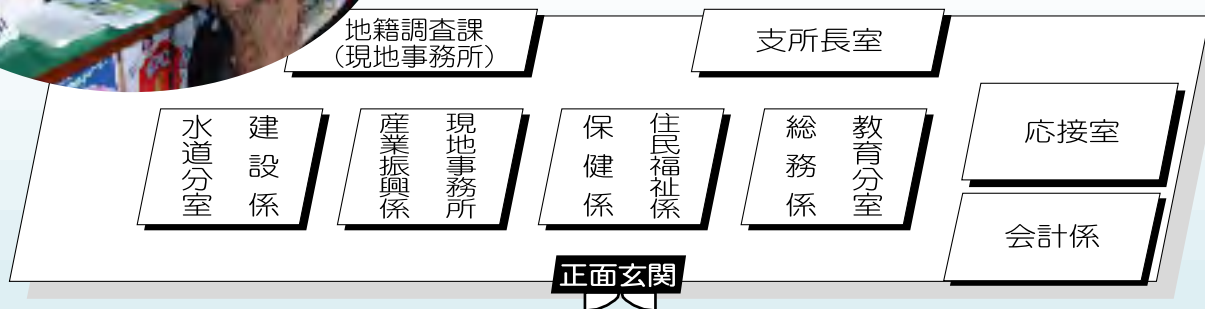
(一の宮保健センター)
保健予防係
22-5088



内牧支所 阿蘇市内牧261番地
 TEL (0967) 32-1111
 FAX (0967) 32-0351

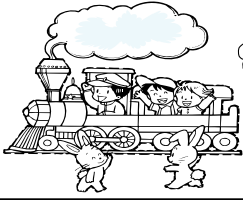


波野支所 阿蘇市波野大字波野2710番地
 TEL (0967) 24-2001
 FAX (0967) 24-2928



《市の主な施設の連絡先》

| 施設名 | 旧施設名 | 電話番号 | 施設名 | 旧施設名 | 電話番号 |
|--------------|-----------------|----------------|----------------|---------------|-----------------|
| 阿蘇市阿蘇体育館 | 阿蘇町立体育館 | 32-4000 | 阿蘇市農村環境改善センター | 阿蘇町農村環境改善センター | 32-3334 |
| 阿蘇市一の宮体育館 | 一の宮町社会教育センター体育館 | 22-1097 | 阿蘇市立一の宮保健センター | 一の宮町保健センター | 22-5088 |
| 阿蘇市波野体育館 | 波野村民体育館 | 24-2001 (波野支所) | 阿蘇市立阿蘇保健福祉センター | 阿蘇町保健福祉センター | 32-1127 |
| 阿蘇市一の宮運動公園 | 一の宮町総合運動公園 | 32-2917 | 阿蘇市立波野保健福祉センター | 波野村保健福祉センター | 24-2088 |
| 阿蘇市農村公園「あびか」 | 阿蘇町農村公園「あびか」 | 32-5081 | 阿蘇市子育て支援センター | 阿蘇町子育て支援センター | 32-3843 |
| 阿蘇市波野グランド | 波野村営総合グラウンド | 24-2001 (波野支所) | 阿蘇市阿蘇公民館 | 阿蘇町中央公民館 | 22-3214 (生涯学習課) |
| 阿蘇市立一の宮図書館 | 一の宮町立図書館 | 22-2916 | 阿蘇市波野公民館 | 波野村公民館 | 24-2642 |
| 阿蘇市立阿蘇図書館 | 阿蘇町立図書館 | 32-0067 | 阿蘇市下水道課 | 阿蘇町下水道課 | 32-3200 |



阿蘇市の窓口はどうなるの？



窓口対応業務は、従来とほとんど変わりませんが、ご不明な点がございましたら、お気軽に担当課までお尋ね下さい。
なお、お問い合わせの際は、配置図にあります各課直通電話をご利用下さい。

| 主な業務内容 | | 窓 口 | | |
|--------------|---|--------------------|--------------------|--------------------|
| | | 阿蘇市役所 | 内牧支所 | 波野支所 |
| 緊 急 | 防災・災害・交通安全 | 総務課 | 総務係 | 総務係 |
| 窓 口 | 戸籍の届出・転入・転出など | 市民課 | 住民係 | 住民福祉係 |
| | 外国人登録 | | | |
| | 印鑑証明 | | | |
| | 各種証明（戸籍・住民票の写し） | | | |
| 市 税 | 市税の納付 | 会計課 | 会計係 | 会計係 |
| | 公課証明 | 税務課 | — | — |
| | 所得証明・納税証明 | 税務課 | (保健係) | 住民福祉係 |
| | 固定資産評価証明 | | | |
| | 固定資産名寄せ台帳の写し | | | |
| | 原動機付自転車(125cc以下のバイク)・農耕用車輛の登録・廃車 | 税務課 | 総務係 | 総務係 |
| | 地図・旧字図 | (旧3町村地図・旧一の宮町の旧字図) | (旧阿蘇町の地図・旧阿蘇町の旧字図) | (旧波野村の地図・旧波野村の旧字図) |
| 固定資産名寄せ台帳の縦覧 | 税務課 | — | — | |
| 国 保 年 金 | 国民健康保険・老人医療保健 | 保健課 | 保健係 | 保健係 |
| | 国民年金 | 市民課 | 住民係 | 住民福祉係 |
| 福 祉 | 介護保険・高齢者福祉・障害者福祉・生活保護・児童福祉・母子福祉・児童館・養護老人ホーム | 福祉課 | 福祉介護係 | 住民福祉係 |
| 保 育 | 保育園・子育て支援センター | | | |
| 健 康 | 各健診・予防接種 | 保健課 (一の宮保健センター) | 保健係 | 保健係 |
| | 母子保健・成人保健 | | | |
| 環 境 | ゴミ・リサイクル・環境保全 | 保健課 | | |
| | 犬の注射・登録 | | | |
| 産 業 | 商工・観光・まちづくり | まちづくり商工観光課 | 産業振興係 | 産業振興係 |
| | 農林業 | 農政課 | 内牧支所現地事務所 | 波野支所現地事務所 |
| | 農地調整・農業者年金 | 農業委員会 | | 産業振興係 |
| 教 育 | 小・中学校・給食・就学援助・教育相談 | 学務課(教育委員会) | 教育分室 | 教育分室 |
| | 生涯学習・社会体育・文化振興・スポーツ施設 | 生涯学習課(教育委員会) | | |
| 人 権 | 人権に関すること | 人権啓発課 | — | — |
| 上 下 水 道 | 水道料金・管理・工務 | 水道事業所 | 水道分室 | 水道分室 |
| | 下水道料金・管理・工務 | | 下水道課 | |
| 建 設 | 公営住宅・都市計画・道路・河川 | 建設課 | 建設係 | 建設係 |

- ※ 既に発行している印鑑登録証及び「住民カード」は、そのままご使用いただけます。
問い合わせ先：市民課 ☎22-3135
- ※ 税証明発行を代理人が取りに来られる場合は、全ての証明に「委任状」が、必要です。
- ※ 現在、発行している旧町村の原動機付自転車・農耕用車輛のナンバープレートは、合併後1年以内に交換する必要があります。
印鑑・旧プレートを持参し、期間内に交換されますようお願いいたします。
問い合わせ先：税務課 ☎22-3148

これらの窓口はひとつに統合されました

| 業務内容 | 窓口(全て市役所内) |
|-------------|------------|
| 市議会に関すること | 議会事務局 |
| 総合計画に関すること | 企画財政課 |
| 予算に関すること | |
| 広報・統計に関すること | 選挙管理委員会事務局 |
| 選挙に関すること | |
| 監査等に関すること | 監査事務局 |