



# あそ

2005  
12月  
No.11

ホームページ：<http://www.city.aso.kumamoto.jp/>

## 主な内容

- 2P～3P 年末年始のお知らせ
- 4P～5P 人事・給与の状況
- 6P 地域通貨運用開始
- 7P～14P まちのわだい
- 15P お知らせ
- 16P～17P Health(阿蘇中央病院・保健師)
- 18P 人(上島敬次さん)
- 19P～21P お知らせ
- 22P Let's English
- 23P 子育て支援センター情報
- 24P～25P Nice Couple、お知らせ
- 26P クリスマスイベント情報
- 27P ASO田園空間博物館通信
- 28P お知らせカレンダー
- 29P おめでとうコーナー
- 30P 孫といっしょ



秋の阿蘇路を堪能！  
**550人がウォーキング楽しむ**

「あそし健康ウォーキング」が10月23日、一の宮高齢者福祉センターをスタート・ゴールに、5km・7km・11kmのコースで開催されました。

この催しは旧一の宮町で数年前から実施していましたが、幅広い年齢層の市民が気軽に参加できる健康増進イベントとして阿蘇市になってからも引き続き開催することになりました。

参加者はコスモス彩る黒川沿いの堤防や国造神社・小嵐山などの名所旧跡を自分のペースで歩き、さわやかな汗を流しました。皆さんに大変好評でしたので、今回参加されなかった方も来年はぜひ挑戦してみてください。

市の人口 ※( )内は前月比  
(平成17年10月末現在)

人口：30,150人 (-14)

男：14,179人 (-16)

女：15,971人 (+2)

世帯：10,605世帯 (+14)

寒い日が続くと、  
水道管が凍ったり破裂する  
ことがあります。

# 水道管の凍結にご注意下さい!

## 凍結しやすいところとは?

屋外にあるじゃ口や露出している水道管。  
特に、北側の陽のあたらない風当たりの強い場所にあるもの

## 凍結させないためには?

露出している水道管やじゃ口に、保温材や毛布などを巻きつけるなど、早めの準備をお願いします。特に凍結のおそれがある日(夜間の気温が-4℃以下になる時)。

## 水道管が破損してしまったら?

メーターボックス内にあるバルブを閉めて水を止め、市指定の給水工事店へ修理を依頼してください。

問い合わせ先：阿蘇市水道事業所  
Tel：22 - 3196

## 農家の皆さん

### 野菜・花卉

- ◎加温施設のあるハウスは、積雪と同時に設定温度を高めて2層カーテンを開き融雪させ、雪の自然落下を促しましょう。
- ◎無加温ビニールハウスの防風ネットは、降雪と同時に除去しましょう。
- ◎雪下しを早目に行いましょう。
- ◎適宜、支柱や筋交い等を補強しましょう。
- ◎融雪水等の排水が図られるようハウスとの間に側溝を掘りましょう。
- ◎屋上散水の施設がある場合は、降雪と同時に多めに散水し、融雪を促しましょう。
- ◎積雪が10cmを超え、雪の重さにハウスが耐えられないと判断したら、ビニールを切り裂き、ハウスパイプを守りましょう。
- ◎融雪後は、ほ場の排水対策に努め、根腐れを防止しましょう。

### 畜産

- ◎降雪等で停電の心配があるため、発電機の確保に配慮が必要。電気は搾乳・保冷だけでなく、飲水の確保・給水、飼料の給餌、ふん尿排出・処理、照明・保温、パソコンシステム管理等大型畜産経営の心臓部に当る役割を果たします。
- ◎降雪や強風対策として筋交い、支柱の補強が必要。畜産経営では木造や鉄骨だけでなくビニールハウス利用の畜舎や機械庫、堆肥舎等の簡易な建物が多く利用されています。筋交いの利用や頂部を補強連結をするなど、低コストで効率的な補強を行いましょう。
- ◎特に子畜に対しては保温が大切。電気等の熱源による保温だけでなく、防風対策や敷料の補充・交換をし、保温対策に努めましょう。
- ◎子畜や老畜・病畜の観察強化に努めましょう。

問い合わせ先：阿蘇市役所 農政課 Tel：22-3274

農作物等の積雪等被害防止対策は充分ですか?

### キラキラ☆冬夜の主演イルミネーションスポット紹介

『乙姫ペンション村』『内牧中央線』『内牧商店街』『JR宮地駅』

この時期、イルミネーションの輝きを見るとなんだかワクワクしちゃいますね。忙しい師走の息抜きに阿蘇市のキラキラスポットをぜひお楽しみください。



- ・『乙姫ペンション村』…光の大迷路が出現。ペンション村全体がメルヘンの世界を思わせます! 25日まで。
- ・『内牧中央線』……………阿蘇体育館から総合センター付近まで一直線に輝くイルミネーションは山上からも見えるほど華やか。
- ・『内牧商店街』……………商工会が「光の道」を演出。商店街の電柱を統一のイルミネーションで飾り、夜の湯の街を彩ります。内牧1区の光のタワーからスタート、内牧5区まで約1キロの光の道です。1月31日まで。
- ・『JR宮地駅』……………乗客を華やかなクリスマス飾りがお出迎え。一の宮町商工会女性部が3.5mのクリスマスツリーを製作。駅舎に輝くツリーは女性ならではのアイデア。25日まで。



ごみ収集・し尿等の汲み取りは…

年末年始のごみ収集及びし尿等の汲み取りは、下記の通りです。

【ごみ収集】

年末…12月30日(金)までは、通常どおり収集します  
 年始…1月4日(水)からは、通常どおり収集します

【大阿蘇環境センター未来館への直接持ち込み時間】

年末…12月29日(木)までは、9:00~15:00  
 (通常どおり)

12月30日(金)は、8:30~11:30

年始…1月4日(水)からは、9:00~15:00  
 (通常どおり)

※12月31日~1月3日は、休みです。

=ご注意ください=

- ◎年末年始は、ごみの直接持込が大変多くなり、施設内が混雑しますので、事故及びトラブル等には十分注意し、計画的なごみの搬入をお願いします。
- ◎必ず指定ごみ袋を使用し、きちんと分別してください。
- ◎ごみ出しルールが守られない場合は、持込みをお断りする場合があります。



【し尿の汲み取り】

◎旧一の宮町・波野村地区  
 年末…12月23日(金)までに申し込んで下さい。  
 年始…1月5日(木)から通常どおり

◎旧阿蘇町地区  
 年末…12月26日(月)までに申し込んで下さい。  
 年始…1月6日(金)から通常どおり

※浄化槽汚泥収集運搬・浄化槽清掃は、各業者に直接お問い合わせ下さい。

問合せ先：  
 大阿蘇環境センター未来館 Tel: 24 - 5353  
 阿蘇市役所保健課 Tel: 22 - 3167

市役所(本庁・各支所)の業務は…

市役所は12月29日(木)~1月3日(火)は、お休みです。

自動交付機(本庁・内牧支所)は、  
**12月31日(土)~1月3日(火)は稼動しません。**

問合せ先：  
 阿蘇市役所市民課 Tel: 22 - 3135



いよいよ師走  
 年末・年始のお知らせ

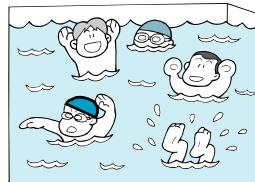
アゼリア21・夢の湯・一の宮温泉センターは  
 年末・年始も休まず営業します

=アゼリア21 営業時間=

12月30日(金)~1月3日(火)は、営業時間を短縮します。

営業時間: 10:00~21:00

受付: 温水プール…20:00まで  
 温泉…20:00まで



※なお、この期間のトレーニングセンターは休館します。  
 1月4日からは、通常営業となります。

初湯においでよ!

1月1日~2日は、甘酒(ノンアルコール)の無料サービス(10:00~18:00)を致します。

問合せ先: アゼリア21 Tel: 22 - 5311

=阿蘇坊中温泉 夢の湯 営業時間=

12月31日(土)~1月2日(月)は、営業時間を短縮します。

営業時間: 10:00~20:00

入浴受付: 19:00まで

※1月3日からは、通常営業(10:00~22:00)となります。

※1月の休館日は、1月10日(火)・24日(火)です。ご注意ください。

※家族湯は除きます。

問合せ先: 阿蘇坊中温泉「夢の湯」  
 Tel: 35 - 5777



=一の宮温泉センター 営業時間=

12月31日(土)は、10:00~20:00

1月1日(日)は、13:00~21:30

※1月2日からは、通常営業となります。  
 1月の休館日は、10日(火)と17日(火)です。

問合せ先: 一の宮温泉センター  
 Tel: 22-4083