



不動産の無料相談会

不動産について理解を深めていただくため、(社)熊本県不動産鑑定士協会主催により「不動産鑑定巡回無料相談会」が実施されます。不動産(土地・家屋)の価格や賃料など不動産全般において、専門家に相談できるよい機会ですので是非ご利用ください。

日時 6月24日(木)

午後1時から4時まで

場所 阿蘇市役所本庁ロビー

◎不動産鑑定士2名で対応いたします。

問い合わせ先

(社)熊本県不動産鑑定士協会

☎096138515020

阿蘇市役所税務課資産税係

☎2213148

不妊相談のお知らせ

熊本県女性相談センター(熊本県福祉総合相談所内)において、専門相談員による不妊相談が行われます。不妊治療に関する相談や不妊による心の悩みなどに対する相談をお受けします。

(1) 電話相談: 月々金曜日

午前9時〜午後10時

☎09613814340(専用)

(2) 来所相談: 第4金曜日

午後2時〜午後4時

熊本市長嶺南2丁目3番3号

(要予約)

介護支援専門員

実務研修受講試験

試験日

10月24日(日)

試験会場(予定)

熊本学園大学、熊本大学

受験資格

原則として、保健、医療、福祉の分野で通算5年(一部10年)以上の実務経験を有する方

試験案内の配布

6月14日から阿蘇市社会福祉協議会で配布

(熊本県社会福祉協議会、熊

受験申込の受付期間

7月5日(月)〜16日(金)

(簡易書留による郵送のみ受付)

受験手数料

8,800円

※この試験の合格者を対象にした実務研修が、1月から3月にかけて7日間実施されます。

問い合わせ先

熊本県社会福祉協議会

福祉人材・研修センター

☎096132218077

水俣病被害者の

救済措置について

現在、熊本県では、水俣病被害者の救済措置への申請を受け付けています。救済の対象となる方は、メチル水銀に汚染された魚をたくさん食べた方のうち、手足の先等に感覚障害をお持ちの方です。救済の対象となった方には、一時金や療養手当、医療費の自己負担などが支給されます。

詳しくは、電話でお問い合わせください。

問い合わせ先

熊本県環境生活部水俣病保健課

☎096133312306

『教科書展示会』の開催について

熊本県教育委員会では、6月18日(金)から、県内の各会場で教科書展示会を開催します。

教科書展示会の目的は、学校関係者はもとより、広く県民の皆様方に学校で使用されている教科書について関心を持っていただくことです。

阿蘇市では、平成23年度使用教科書見本(小学校用・中学校用)を、阿蘇図書館と宮地小学校において、下記の日程で展示いたします。多くの市民の皆様のご来場をお待ちしております。

○ 阿蘇図書館

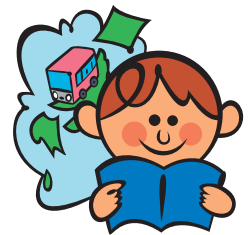
6月18日(金)〜7月4日(日)

午前9時から午後6時まで(6月21, 28, 29, 30日、7月1日を除く)

○ 宮地小学校

6月18日(金)〜7月1日(木)

午前9時から午後5時まで(土・日曜日を除く)



※今年度新たに発行された「障がいのある児童及び生徒のための教科用拡大図書」のサンプルも展示される予定です。
※高等学校・特別支援学校用教科書についても、阿蘇高等学校・阿蘇中央高等学校(阿蘇校舎)と、小国養護学校で展示されています。