

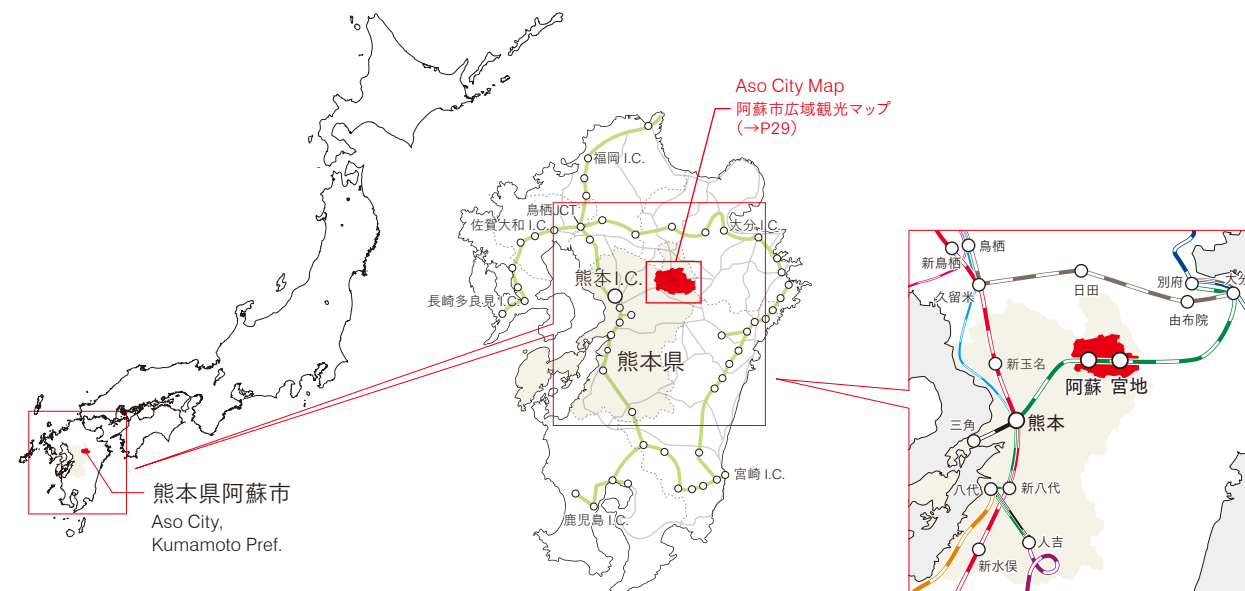
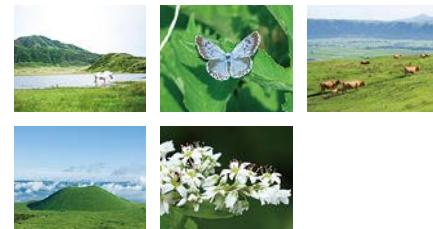
# Aso City Map

阿蘇市広域観光マップ



# Access

交通アクセス



# By Train 電車でお越しの方へ

## Times from Kumamoto Station

Hohi Main Line - Local (Updated April 1st, 2014)

Kumamoto Station - Aso Station	about 1hr 40min
Kumamoto Station - Miyaji Station	about 1hr 45min

Hohi Main Line - Kyushu Odan Tokkyu (Updated April 1st, 2014)

Kumamoto Station - Aso Station	about 1hr 10min
Kumamoto Station - Miyaji Station	about 1hr 15min

Contact: JR Kyushu Information Center tel.050-3786-1717 (8:00~20:00)

# By Bus バスでお越しの方へ

## Times from Kumamoto Station Bus Stop

Kyushu Sanko Bus - Express Yamabiko (for Oita)

Kumamoto Station - Aso Station	about 1hr 40min
Kumamoto Station - Miyaji Station	about 1hr 45min

Contact: Sanko Bus Service Center tel.096-325-0100 (9:00-21:00)

Kyushu Sanko Bus - Kyushu Odan Bus (for Kurokawa Onsen, Yufuin, Beppu)

Kumamoto Station - Aso Station	about 1hr 40min
Kumamoto Station - Uchinomaki (Kadoman)	about 2hr

Contact: Kyushu Odan Bus Reservations & Information Center tel.096-354-4845 (8:00-19:00)

## 熊本駅から各駅までの所要時間

豊肥本線・普通列車下り (2014年4月1日改定)

熊本駅 = 阿蘇駅	約1時間40分
熊本駅 = 宮地駅	約1時間45分

豊肥本線・九州横断特急 (2014年4月1日改定)

熊本駅 = 阿蘇駅	約1時間10分
熊本駅 = 宮地駅	約1時間15分

問: JR九州案内センター tel.050-3786-1717 [8:00~20:00]

## 熊本駅停留所から各停留所までの所要時間

九州産交バス「特急やまびこ号(大分行)」

熊本駅前 = 阿蘇駅前	約1時間40分
熊本駅前 = 宮地駅前	約1時間45分

問: 産交バスサービスセンター tel.096-325-0100 [9:00~21:00]

九州産交バス「九州横断バス(黒川温泉・湯布院・別府行き)」

熊本駅前 ~ 阿蘇駅前	約1時間40分
熊本駅前 ~ 内牧(角萬前)	約2時間

問: 九州横断バス予約・案内センター tel.096-354-4845 [8:00~19:00]

# By Car 車でお越しの方へ

## Times from various Kyushu ICs to Kumamoto IC

Fukuoka IC to Kumamoto IC	103km	about 1hr
Saga Yamato IC to Kumamoto IC	102km	about 1hr
Nagasaki Tarami IC to Kumamoto IC	184km	about 2hr 20min
Oita IC to Kumamoto IC	202km	about 2hr 30min
Miyazaki IC to Kumamoto IC	186km	about 2hr 10min
Kagoshima IC to Kumamoto IC	175km	about 2hr 10min

## Times to reach Aso City

From Kumamoto IC	about 1hr
From Aso Kumamoto Airport	about 40min
From Beppu/Yufuin	about 2 to 2.5hr
From Takachiho	about 1hr 30min

## Times from Aso Station to main sightseeing locations

Nakadake Crater #1	about 30min
Aso Shrine	about 10min
Uchinomaki Onsen	about 15min
Otohime Pension Mura	about 10min
Michi-no-Eki Namino Kaguraen	about 30min
Kusasenrigahama	about 30min
Koga Falls	about 20min
Sensuikyo	about 20min
Daikanbo	about 30min

## 各I.C.から熊本I.C.までの所要時間

福岡I.C. ~ 熊本I.C.	103km	約1時間
佐賀大和I.C. ~ 熊本I.C.	102km	約1時間
長崎多良見I.C. ~ 熊本I.C.	184km	約2時間20分
大分I.C. ~ 熊本I.C.	202km	約2時間30分
宮崎I.C. ~ 熊本I.C.	186km	約2時間10分
鹿児島I.C. ~ 熊本I.C.	175km	約2時間10分

## 各地から阿蘇市までの所要時間

熊本I.C.より	約1時間
阿蘇くまもと空港より	約40分
別府・湯布院より	約2~2時間30分
高千穂より	約1時間30分

## 阿蘇駅から主要観光地までの所要時間

中岳第1火口	約30分
阿蘇神社	約10分
内牧温泉	約15分
乙姫ペンション村	約10分
道の駅「波野」神楽苑	約30分
草千里ヶ浜	約30分
古閑の滝	約20分
仙酔峡	約20分
大観峰	約30分