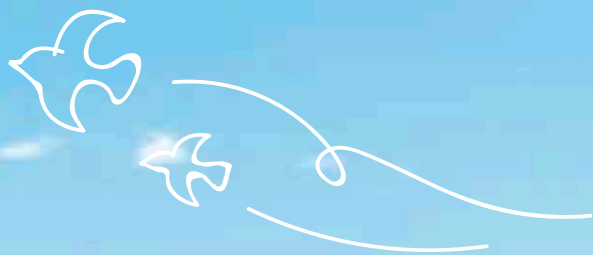


# 自転車



阿蘇の新たな観光地域づくり、  
サイクルツーリズムはじまる！

阿蘇と自転車が  
こんなに“合う”なんて！  
新発見です。

“∞, ∞”

# 阿蘇

# 自

## ASO CYCLING TOURISM

まちで見かけない日はない！と言えるくらい身近な乗り物のひとつ、自転車。最近、その自転車が単なる交通手段としてではなく、「地域観光を盛り上げるカギ」として注目を集めています。

歩きでは遠くても、自転車なら移動できる。車では通り過ぎてしまうけど、自転車ならちょっと立ち止まって楽しめる。そんな自転車の利点を活かして、観光スポットだけで

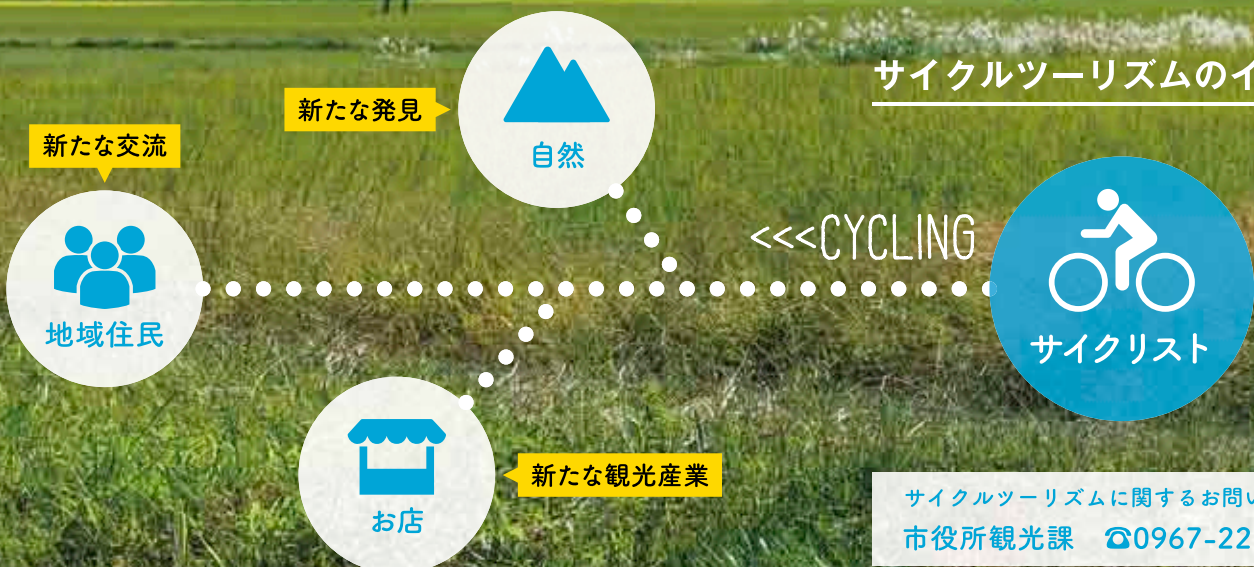
なく、スポット同士をつなぐ景色も含めて楽しむ「サイクルツーリズム」という新しい観光スタイルが世界各地で定着しつつあります。

また、サイクルツーリズムを楽しむ人たち(=サイクリスト)が、道中で見つけた面白い場所やお店にも立ち寄ることが増え、サイクリストとまちの人との交流が生まれるというメリットもあると言われています。

そのサイクルツーリズムを活用した取り組みが、わがまち阿蘇でもいよいよスタートします。観光で阿蘇を訪れる方だけでなく、阿蘇で暮らすみなさんにも、「新しい阿蘇の魅力」を発見してもらえる機会になるかもしれません。

サイクルツーリズムの参加者としても、阿蘇の案内人としても、どうぞご協力をお願いします。

### サイクルツーリズムのイメージ



サイクルツーリズムに関するお問い合わせ  
市役所観光課 ☎0967-22-3174

THREE APPEAL POINTS OF CYCLING TOURISM

# サイクルツーリズム 3つの魅力

「ツーリズム」という言葉を、聞いたことは、ありますか？これは、見過ごされがちだった地域の資源にスポットをあて、体験や交流をしながら楽しむ旅のことです。

「ツーリズム」は、地域の魅力を活かしやすいことから、観光振興など経済の活性化につながるものとして全国各地で期待されています。その中でも最近注目されているのが、自転車を活用した、「サイクルツーリズム」です。世界的にもファンが多い、このサイクルツーリズムの魅力を紹介します。

APPEAL POINT

魅力 01

### はしり抜ける達成感



時には軽快に、時には耐えながら自分の力で進む自転車。スポーツとして達成感があります。また自分だけの風景や良いポイントを自由に発見できる充実感もあります。

APPEAL POINT

魅力 02

### 地球にやさしい



燃料を消費しない、地球にやさしい自転車。エコロジーに先進的に取り組む欧米などでは、大人から子どもまで、多くの愛好者がエコな自転車に乗ることを楽しんでいます。

APPEAL POINT

魅力 03

### 交流と賑わいの創出



旅する仲間と連帯感がめばえる自転車。訪れた土地の人々ともふれあえます。「おもてなし」の心がこもった交流は、地域の印象を良くし、経済の活性化にもつながります。

サイクルツーリズムなら、新しい地域の魅力が見つかるかも。



自転車がまちを元気にする!?

## サイクルツーリズム 海外の事例

CYCLING TOURISM OVERSEAS CASE

### バンクーバー(カナダ)

観光と自転車を結びつけたまちでは、「トレイルパス」を購入すると、ショップでの優待、スマートフォンへのGPS地図のダウンロード、各種イベントに参加できます。子どもから大人まで、地元の家族連れや観光サイクリストが入り交じって遊べる環境が整っています。



### リヴァ・デル・ガルダ(イタリア)

10年近い取り組みを経て、イタリア有数の自転車ツーリズム先進地となったまちでは、レンタサイクルの種類や、宿泊施設とガイドツアーの連携、優待制度が充実しており、歴史的な街道もサイクリングルートとして活用され、観光地として元気になりました。



## 阿蘇のレンタサイクル情報 RENTAL BICYCLE INFORMATION



「早速、サイクルツーリズムにチャレンジしてみよう！でも、手頃な自転車がない…」そんな時はレンタサイクルが便利です。気軽に乗りたい時も、しっかり楽しみたい時も阿蘇なら、レンタサイクルも豊富です。お気軽にご利用ください。

### ●阿蘇インフォメーションセンター

住所 | 阿蘇市黒川1444-2(JR阿蘇駅構内)  
定休日 | なし  
TEL | 0967-34-1600  
時間 | 9:00~18:00  
料金 | 300円(2h) / 500円(4h) / 800円(8h)  
台数 | 10台(マウンテンバイク5、電動アシスト自転車5)

### ●一の宮インフォメーションセンター

住所 | 阿蘇市一の宮町宮地1934-1  
定休日 | なし  
TEL | 0967-22-8181  
時間 | 8:30~17:00  
料金 | 300円(2h) / 500円(4h) / 800円(8h)  
台数 | 6台(電動アシスト自転車)

### ●CLAMP

住所 | 阿蘇市内牧48  
定休日 | 木曜日(祝日除く)  
TEL | 0967-32-0928  
時間 | 9:00~18:00(返却は17:00まで)  
料金 | 1,600円(3h) / 2,700円(6h)  
台数 | 40台  
その他 | マウンテンバイクスクールあり

### ●ASO BASE BACKPACKERS

住所 | 阿蘇市黒川1498  
定休日 | なし(1、2月はクローズ)  
TEL | 0967-34-0408  
時間 | 8:00~13:00  
16:00~20:00  
料金 | 900円(4h) / 2,500円(24h)  
台数 | 4台(クロスバイク2、ミニプロ2)

※掲載データは10月20日現在のものです。  
詳細は各施設にお問い合わせください。

なぜ阿蘇で!?

# 阿蘇と自転車のいい関係

“CYCLING TOURISM IN ASO” HAVE GOOD RELATIONSHIP

阿蘇は豊かな自然、温泉、宿泊、食、史跡など様々な観光資源があり、九州を代表する観光地として親しまれています。阿蘇は、今サイクリストの間で注目を集めています。外輪山を望む絶景をゆっくり楽しめるルート、広々とした草地の中のアップダウンを楽しみながら走るルート、阿蘇谷全体を大パノラマで見渡せる田子山(三久保)の頂上まで急坂を登りつめるルートなど、本格派から初心者まで幅広い期待に応えられる場所です。阿蘇でしか感じることでできない魅力ある道や絶景、食を求め、多くのサイクリストが訪れ、阿蘇の恵みを存分に楽しむはじめています。



阿蘇のサイクルツーリズムなら、楽しみ方は人それぞれ。

## 阿蘇×自転車 Aさんの楽しみ方 ENJOY CYCLING TOURISM



コースに点在するポイントに寄り道し、地域の魅力をじっくりと味わいます。



阿蘇の田園風景の中を、のんびりと楽しめるコースをマイペースに走る。



これまでは気づけなかった、阿蘇の新しい魅力を見つける素敵な旅になりました！



撮影ポイントでは自転車をとめて、阿蘇の四季をパチリとカメラに収めました。