

阿蘇市民アンケート調査結果

2020年度 下半期

経済部 観光課

令和3年3月3日

各地域において国内外の旅行者を惹きつける施策を計画立案するために、観光統計調査や来訪者満足度調査などのマーケティングが盛んに実施されており、マーケティングのデータに基づいた集客のための環境整備やプロモーション、イベントが実施されています。

阿蘇市の施策（観光だけでなく、教育、医療、福祉、防災、農政など、すべての施策）は市民生活の向上・充実を目的とした事業でなくてはならず、長期的な視野で、来訪者のニーズに合致し、かつ同時に市民の生活の質の改善に寄与する事業であることが必要です。前述の来訪者を対象とした統計調査や満足度調査だけでなく、地域での継続居住や他者への紹介意向につながる「誇り」や「愛着」などについて、住民を対象としたアンケートを実施しました。

1.実施目的

阿蘇市での継続居住や他者への紹介意向につながる「誇り」や「愛着」などについてアンケートを実施し、客観的かつ具体的な数値を施策効果として把握するほか、新たな目標の設定および施策の方向性をより明確に決定するため活用する。

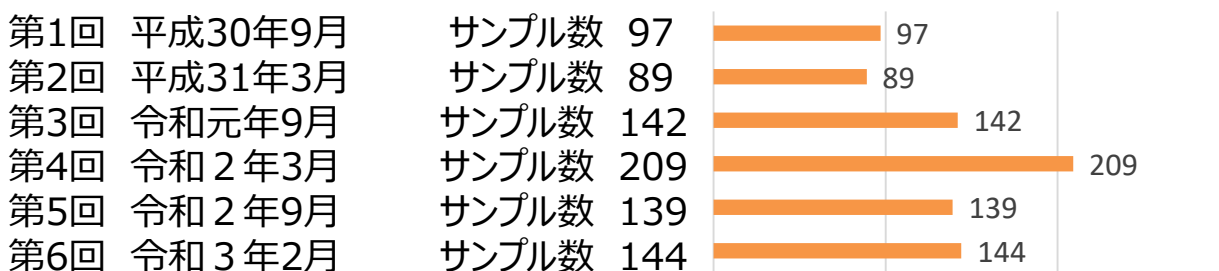
2.実施概要

阿蘇市に整備された光ネットワークにより、行政と住民が双方向でやり取りができるコミュニケーションツールである「お知らせ端末」のアンケート機能を使って回答する方式で実施。

対象者	阿蘇市内で「お知らせ端末」を設置している世帯
期間	令和3年2月1日～2月28日
調査方法	お知らせ端末によるアンケート調査（1世帯1回答）
把握項目	調査票のとおり
サンプル数	144世帯から回答

3.その他

これまでのアンケート回答実績



1. 性別

- ① 男性
- ② 女性

2. 年齢

- ① 19歳以下
- ② 20歳～39歳
- ③ 40歳～59歳
- ④ 60歳～74歳
- ⑤ 75歳以上

3. 阿蘇市在住期間

- ① 1年未満
- ② 2～4年
- ③ 5～9年
- ④ 10～19年
- ⑤ 20年以上

4. 住み心地

- ① とても住みやすい
- ② まあ住みやすい
- ③ どちらともいえない
- ④ やや住みにくい
- ⑤ とても住みにくい

5. あなたは今後も阿蘇市に住み続けたいですか

- ① とても住み続けたい
- ② まあ住み続けたい
- ③ どちらともいえない
- ④ あまり住み続けたくない
- ⑤ 住み続けたくない

6. あなたの宿泊を伴う旅行の回数を教えてください

- ① 年に3回以上
- ② 年に1回～2回
- ③ 2～3年に1回
- ④ 5年に1回程度
- ⑤ 旅行はほとんどしない

7. 阿蘇市について知人やお客様に一番「お勧め」できる場所、モノは何ですか

- ① 自然
- ② 文化・歴史
- ③ 食・特産品など
- ④ 地域の「人」
- ⑤ お勧めできる場所、モノはない

8. あなたの目から見て、阿蘇市は魅力的な観光地であると思いますか

- ① とてもそう思う
- ② そう思う
- ③ どちらともいえない
- ④ あまりそう思わない
- ⑤ 全くそう思わない

9. 観光客の来訪についてどう思いますか

- ① ぜひ来てほしい
- ② 来てほしい
- ③ どちらともいえない
- ④ あまり来てほしくない
- ⑤ 来てほしくない

10. 観光客の増加による生活環境へのプラスの変化について一番感じていることは何ですか

- ① 観光地化によりインフラ整備や資源保存が進むこと
- ② 観光地化により地域の賑わいが向上する
- ③ 交流人口の増加により地域が活性化し、移住者が増加する
- ④ 観光案内や体験ガイド等、市民が活躍する場が増加する
- ⑤ 観光客増加によるプラスの影響は感じない

11. 観光客の増加による生活環境へのマイナスの変化について一番感じていることは何ですか

- ① 騒音や雰囲気破壊により、生活環境が悪化する
- ② 不特定多数の来訪者により、治安が悪化する
- ③ 観光地化により、まちなみや景観が悪化する
- ④ 交通量が増加し、交通渋滞や混雑が発生する
- ⑤ 観光客増加によるマイナスの影響は感じない

12. 阿蘇市に一番必要な観光振興施策について、お考えに近いものはどれですか

- ① 自然資源・景観の保護、保全
- ② イベント、祭りなどの充実
- ③ 外国人観光客の受け入れ
- ④ 観光地としてのインフラ整備(公衆トイレ、観光案内サインの整備等)
- ⑤ 情報発信媒体(パンフレット、ホームページ等)の充実

阿蘇市ではサイクルツーリズムを推進し、自転車を活用した 地域活性化の取り組みを進めています。自身の自転車の活用について教えてください。

13. 自転車の利用頻度はどの程度ですか

- ① ほぼ毎日
- ② 週に数日程度
- ③ 月に数日程度
- ④ 年に数日程度
- ⑤ 利用していない

14. 自転車を利用している理由は何ですか

- ① 健康的
- ② 経済的
- ③ 他の交通より速い
- ④ 自転車に乗ることが好き
- ⑤ 利用していない

15. 所有している自転車の種類は何ですか

- ① シティサイクル(ママチャリ、一般車、電動アシスト自転車)
- ② ロードバイク(主にオンロード走行用)
- ③ マウンテンバイク(主にオフロード走行用)
- ④ 種類が異なる自転車を複数台持っている
- ⑤ 自転車を持っていない

16. 余暇時間に自転車を利用したいと思いますか

- ① 是非活用したいと思う
- ② 機会があれば活用したいと思う
- ③ どちらともいえない
- ④ あまり思わない
- ⑤ 全く思わない

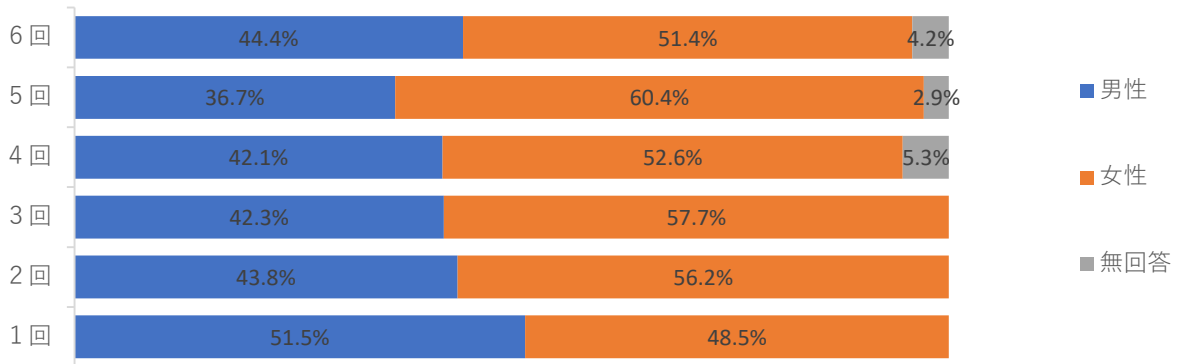
17. 自転車を利用している(したい)主な目的は何ですか

- ① 健康促進やダイエットのため
- ② 観光地等をめぐるツーリングを楽しむため
- ③ サイクルコースやアウトドアパーク等の施設で楽しむため
- ④ イベント(ロングライド、BMX、トライアル等)に参加するため
- ⑤ その他(通勤・通学・買い物など日常利用)

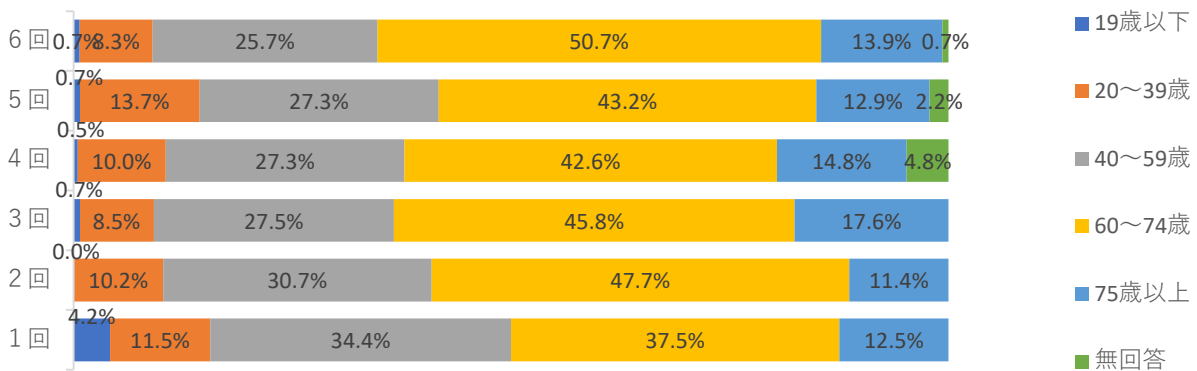
18. どのようなサイクリングコミュニティがあれば参加したいですか

- ① 健康促進やダイエットを目的としたコミュニティ
- ② 大会やイベント等への参加・出場を目的としたコミュニティ
- ③ 定期的なツーリングの実施を目的としたコミュニティ
- ④ 自転車の乗り方や操作技術の向上を目的としたコミュニティ
- ⑤ コミュニティには参加したくない、興味がない

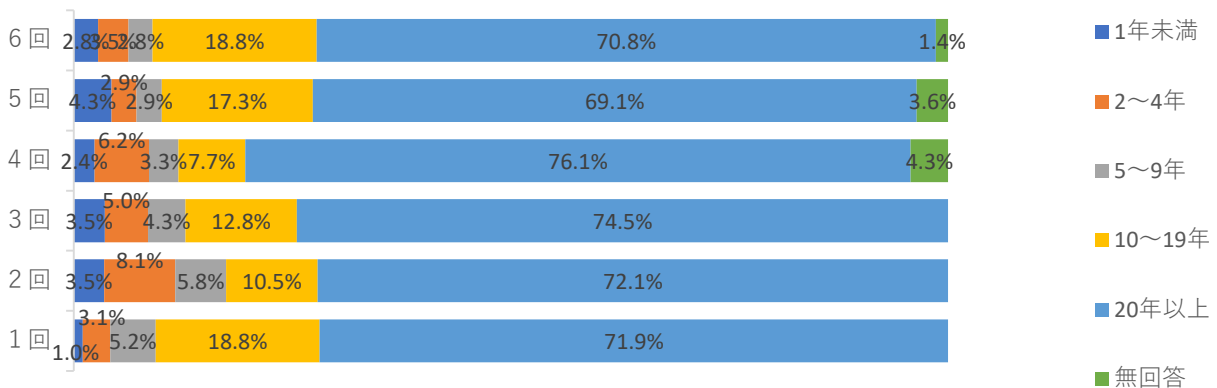
性別



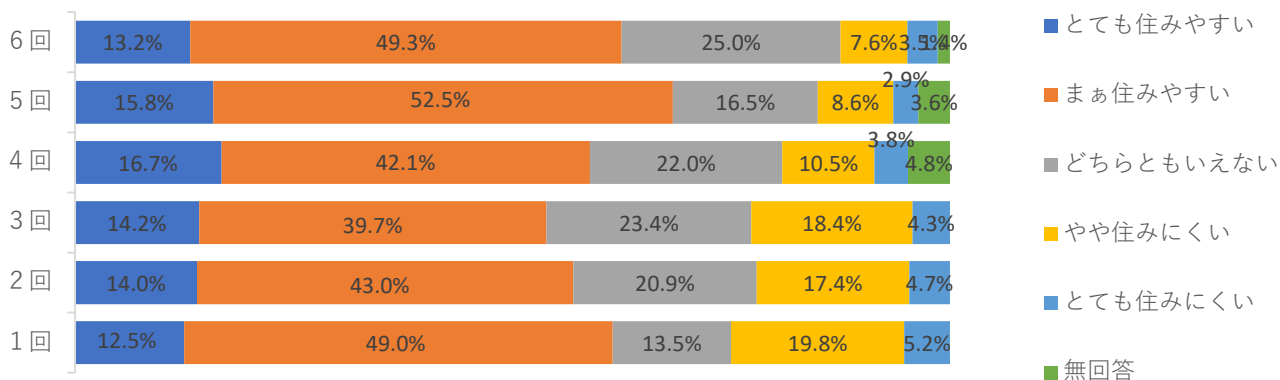
年齢



居住年数

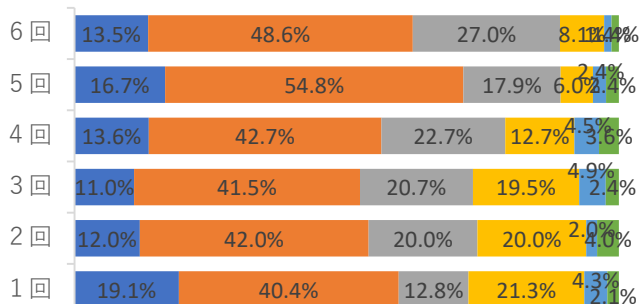
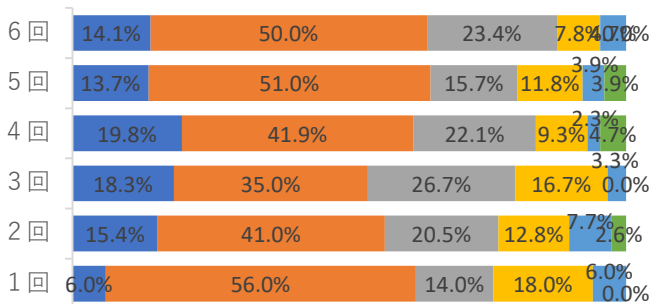


住み心地



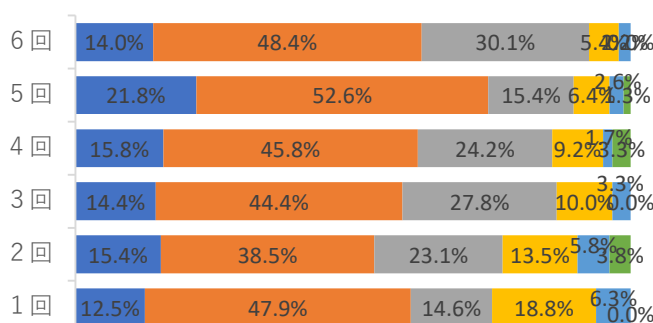
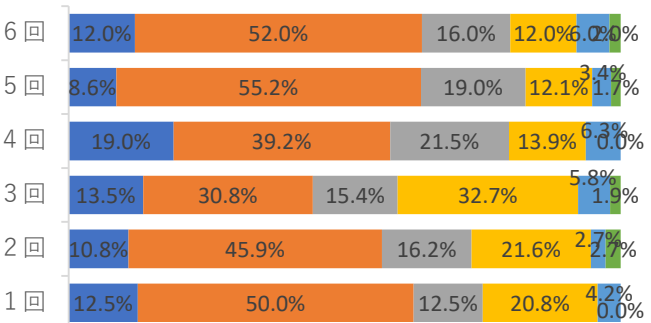
男性

女性



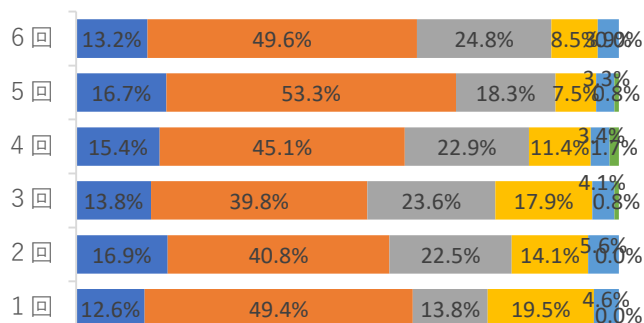
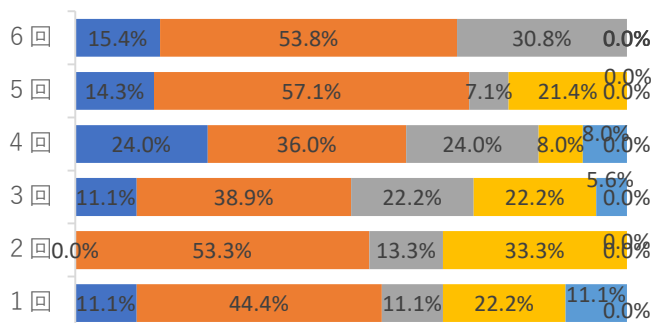
60歳未満

60歳以上

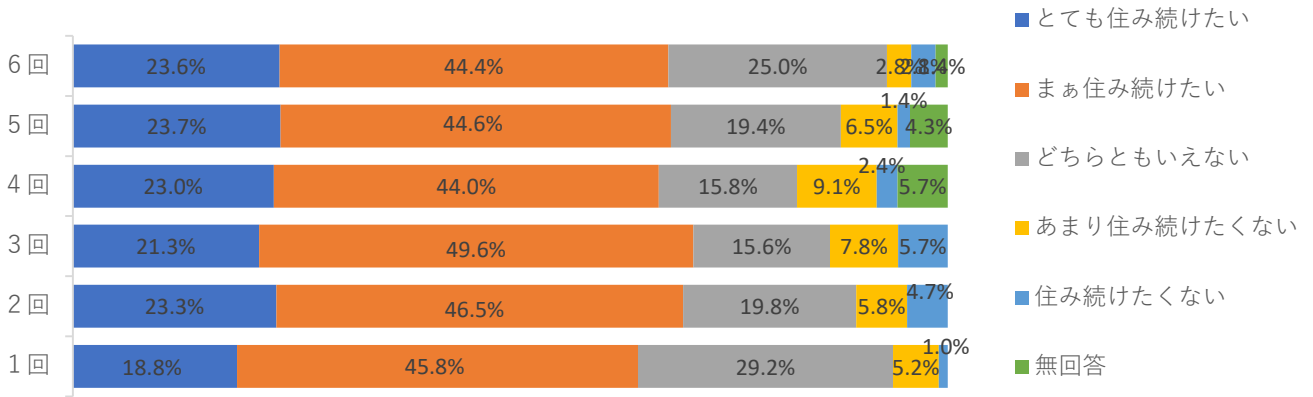


居住年数10年未満

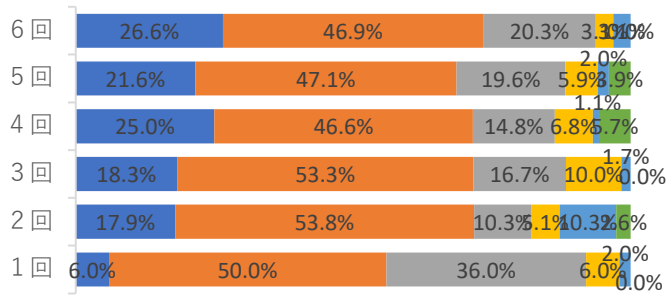
居住年数10年以上



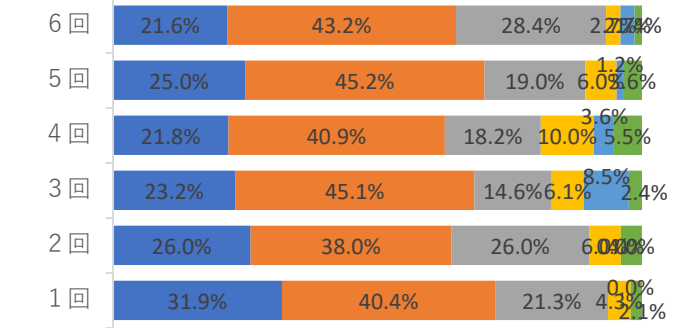
居住意向



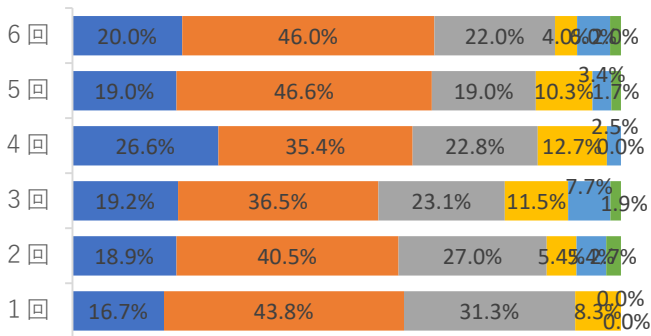
男性



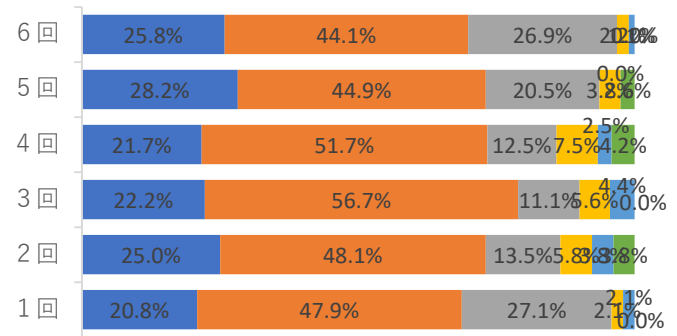
女性



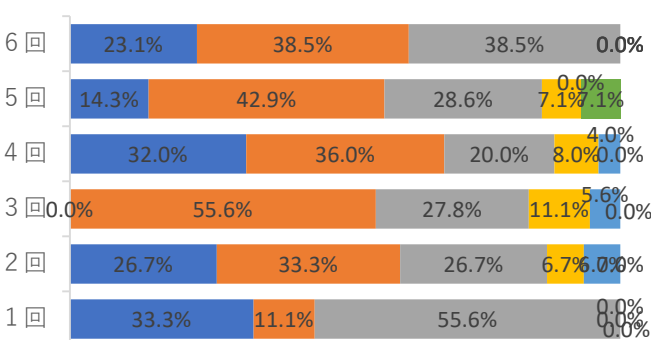
60歳未満



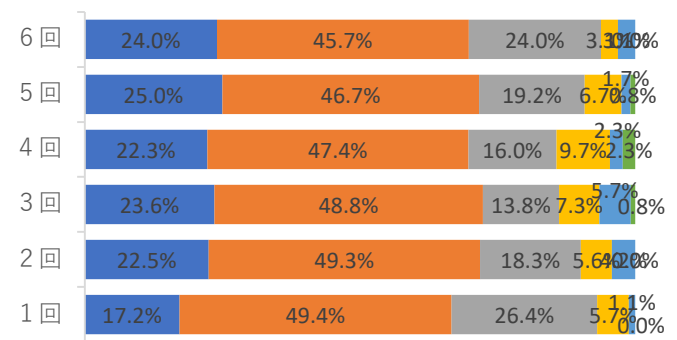
60歳以上



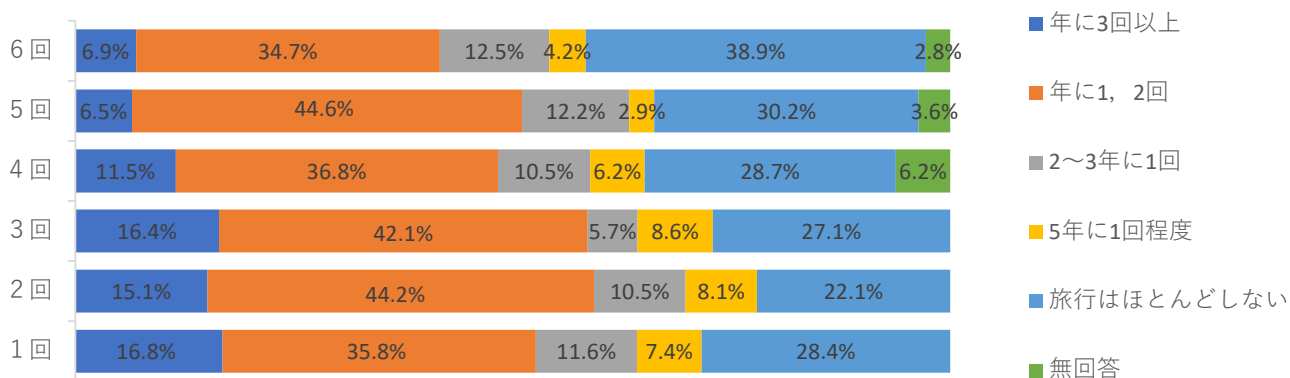
居住年数10年未満



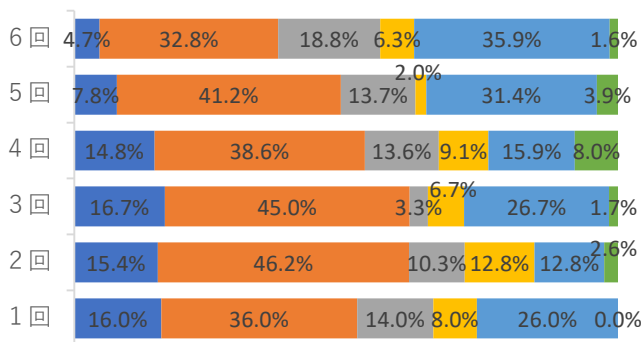
居住年数10年以上



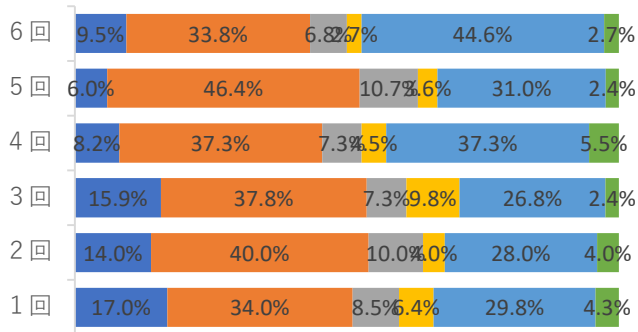
宿泊旅行回数



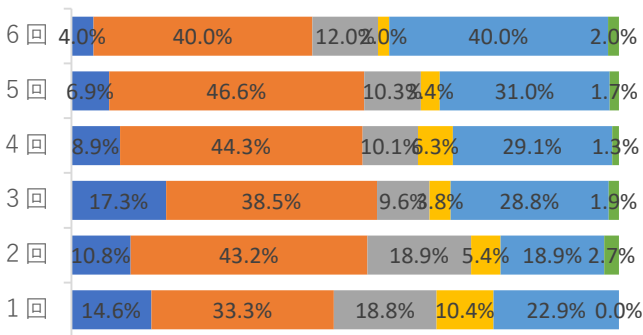
男性



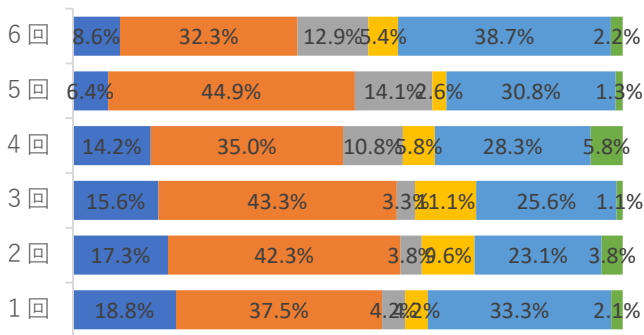
女性



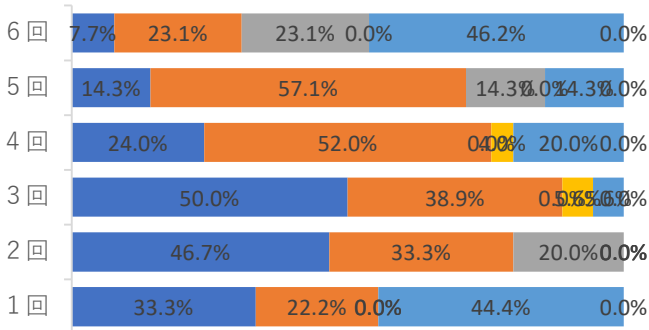
60歳未満



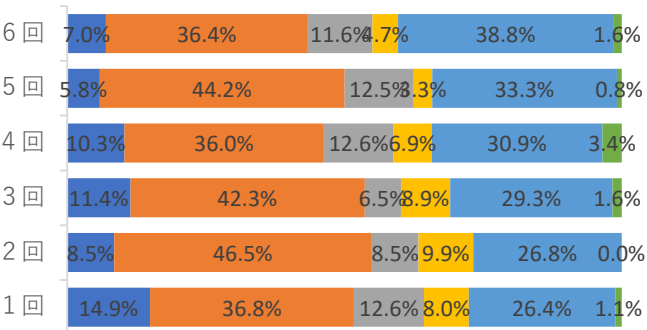
60歳以上



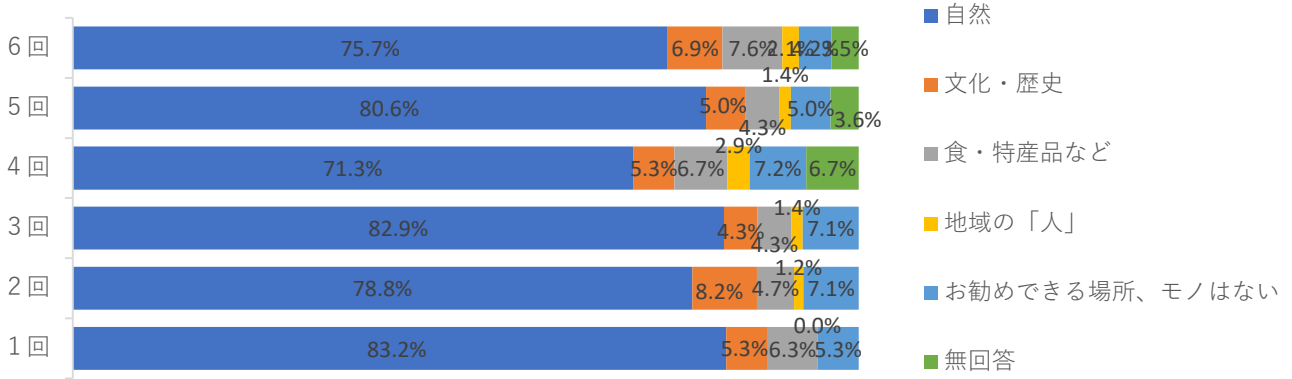
居住年数10年未満



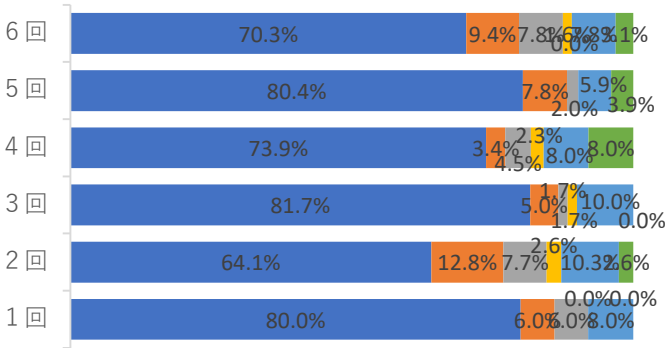
居住年数10年以上



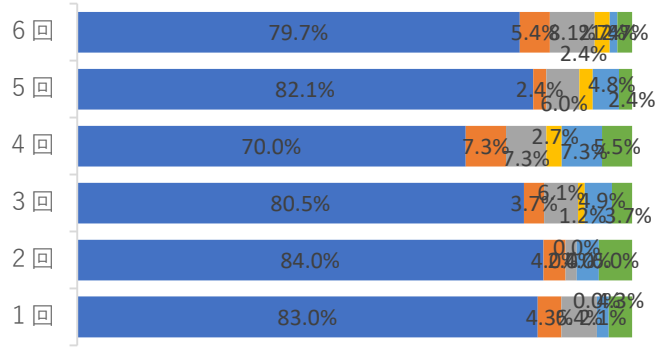
阿蘇市のおすすめ



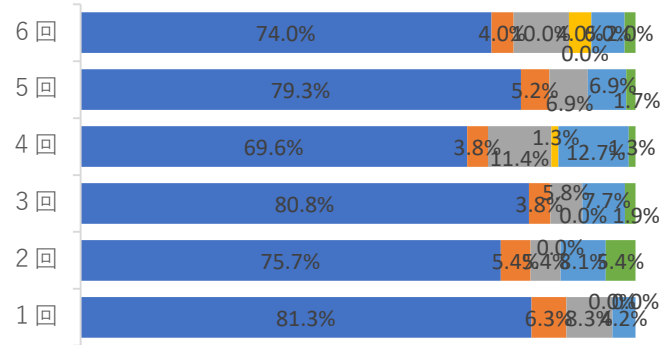
男性



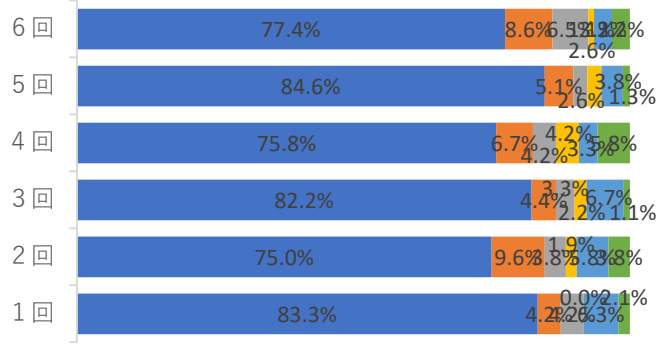
女性



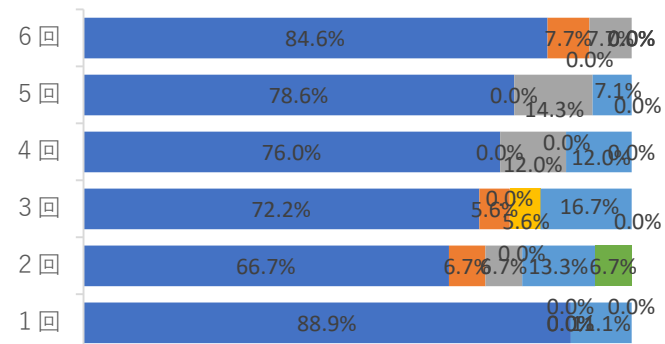
60歳未満



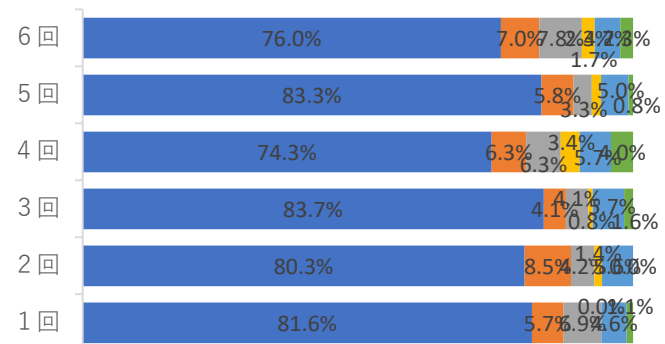
60歳以上



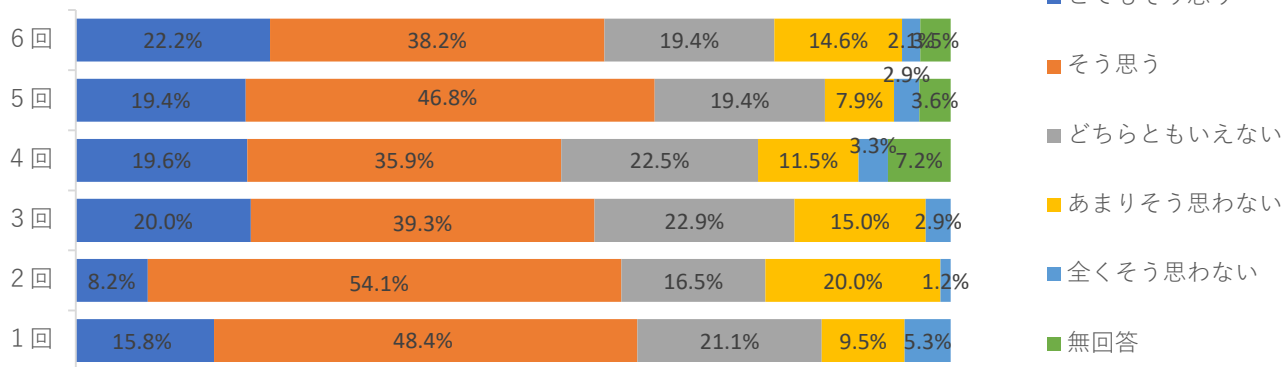
居住年数10年未満



居住年数10年以上

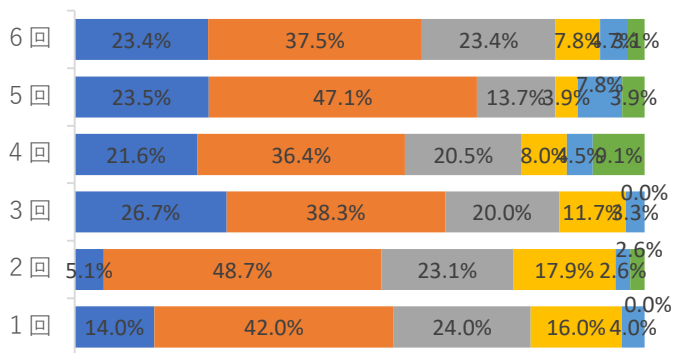


阿蘇市は魅力的？

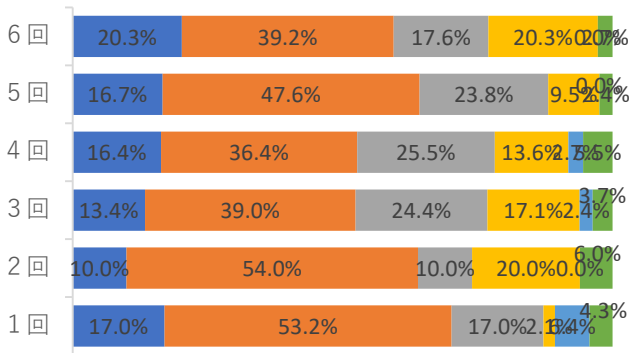


- とてもそう思う
- そう思う
- どちらともいえない
- あまりそう思わない
- 全くそう思わない
- 無回答

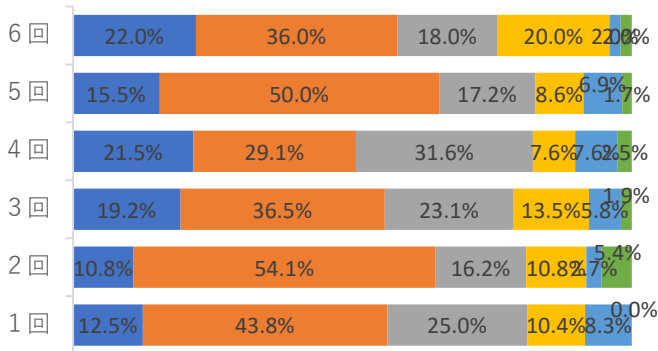
男性



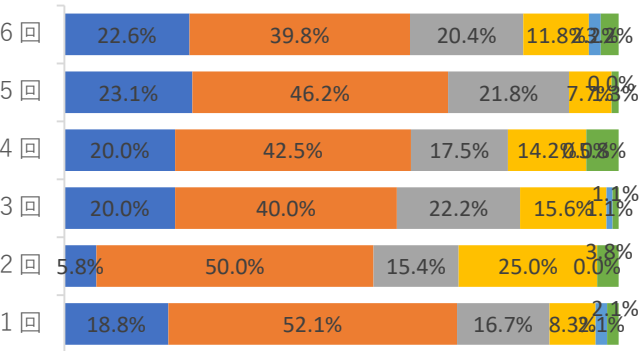
女性



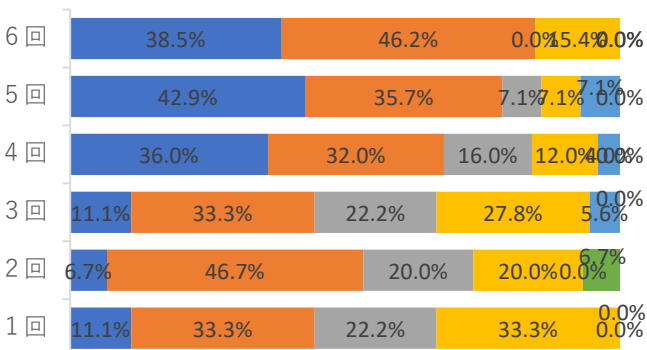
60歳未満



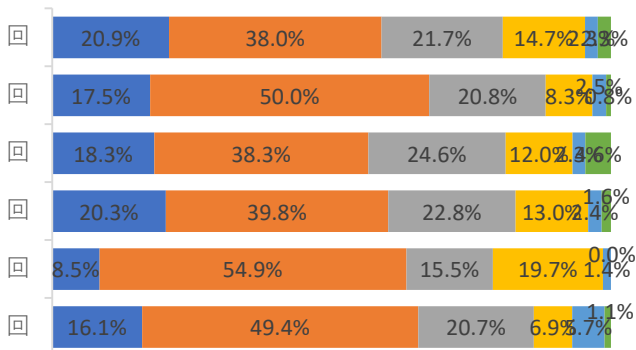
60歳以上



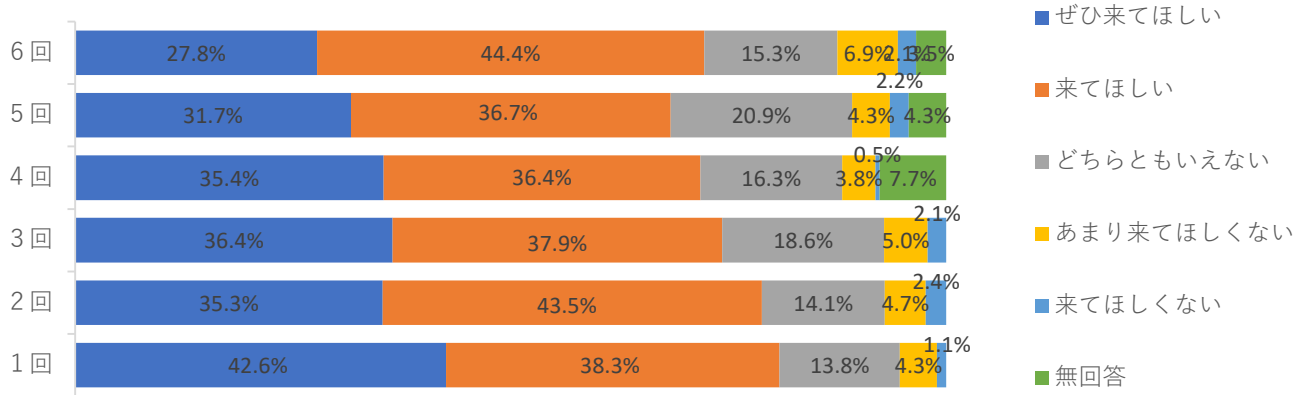
居住年数10年未満



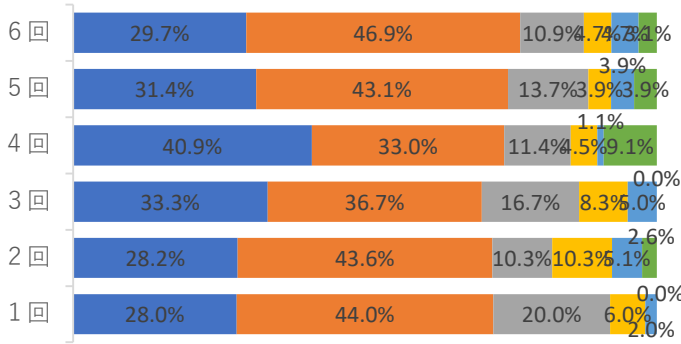
居住年数10年以上



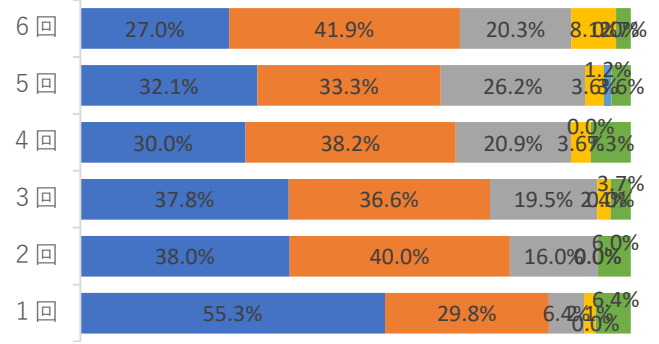
観光客の来訪



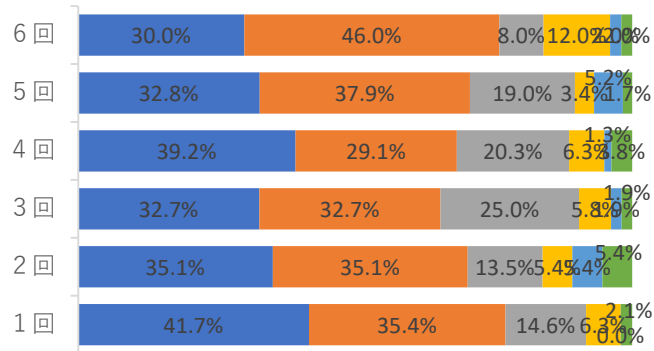
男性



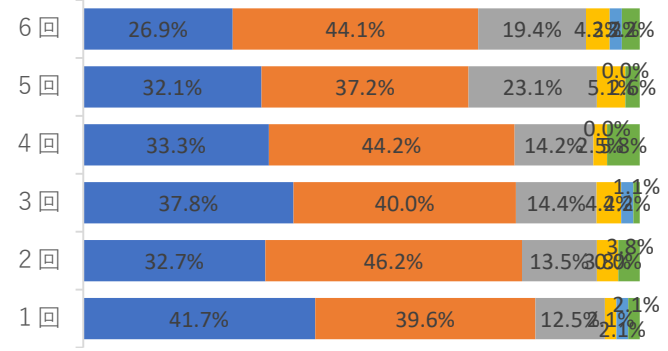
女性



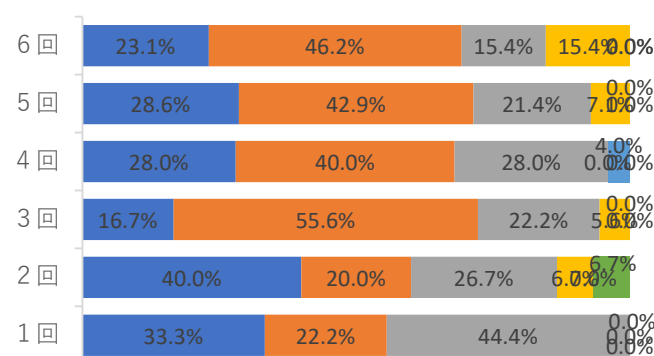
60歳未満



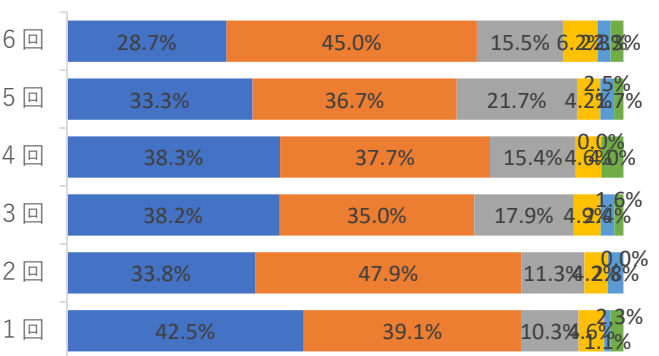
60歳以上



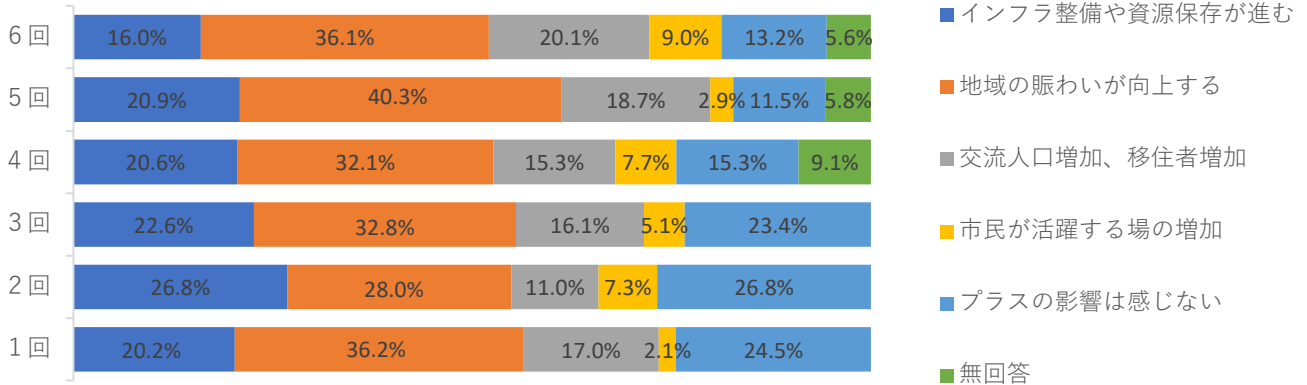
居住年数10年未満



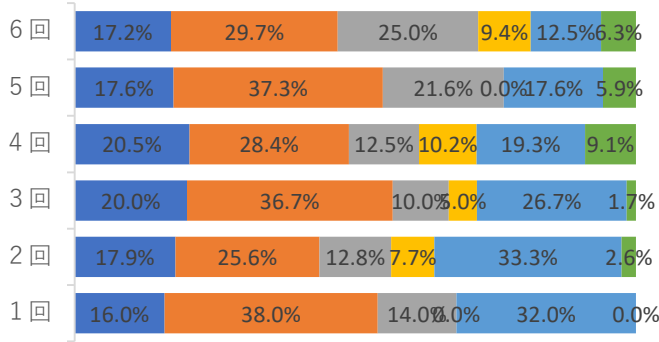
居住年数10年以上



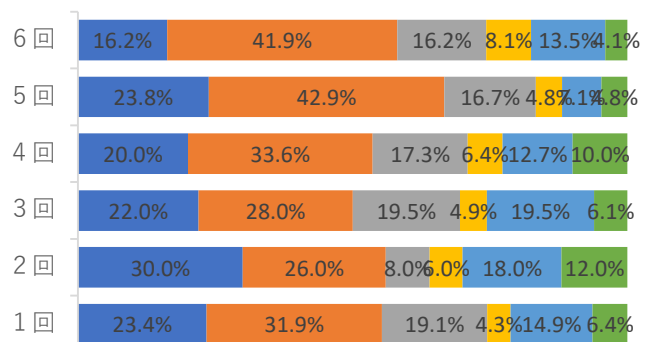
観光客のプラス効果



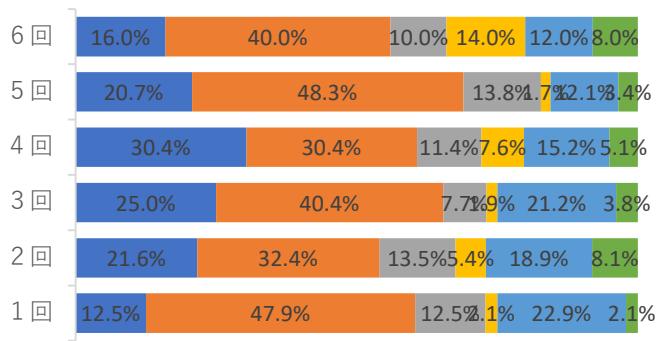
男性



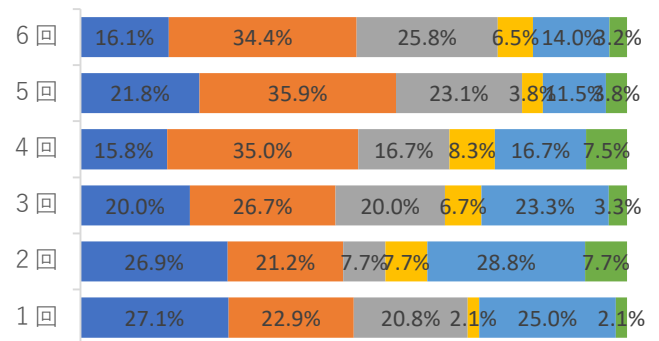
女性



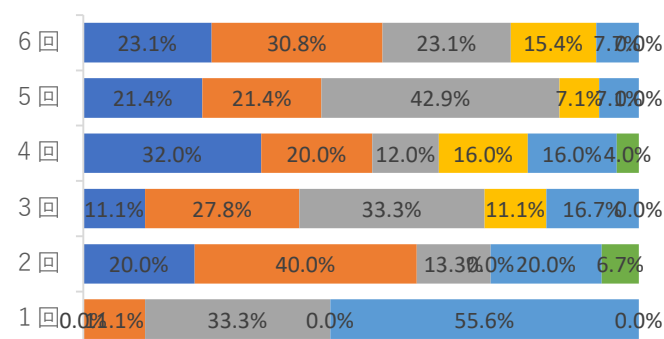
60歳未満



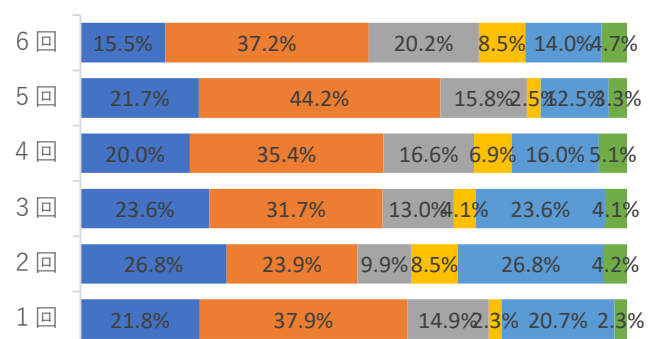
60歳以上



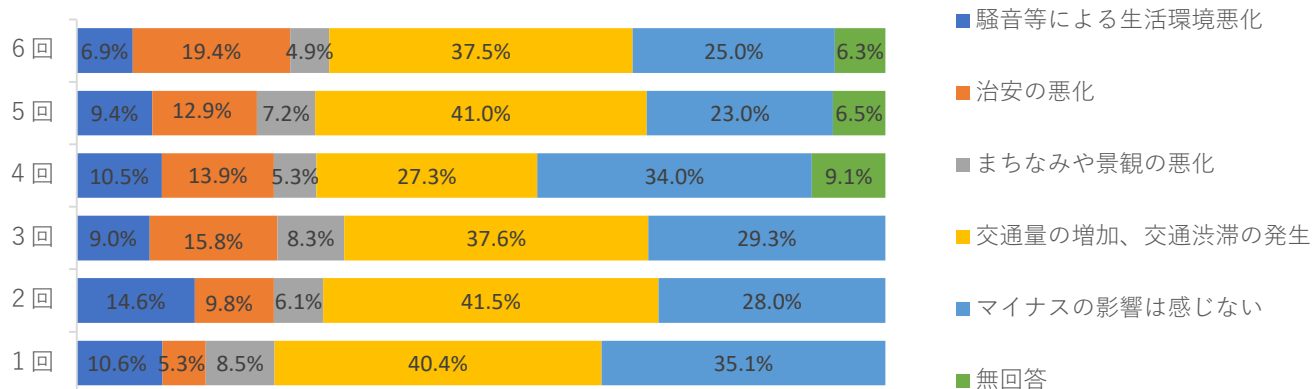
居住年数10年未満



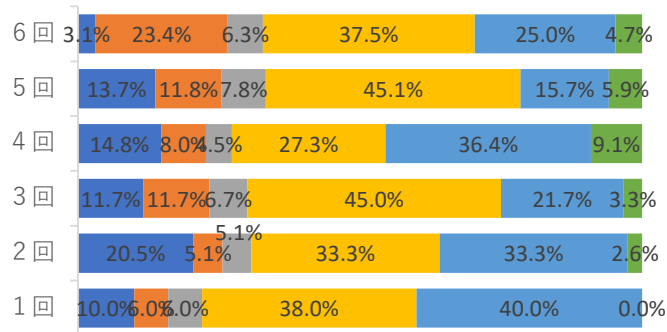
居住年数10年以上



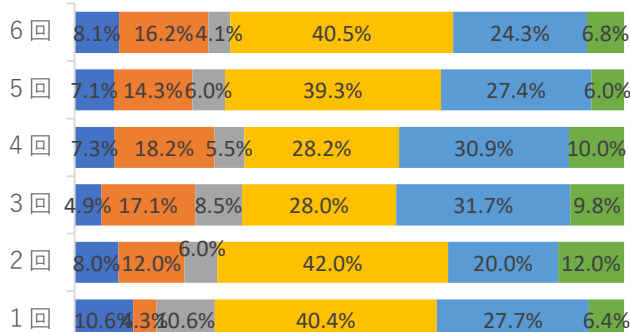
観光客のマイナス効果



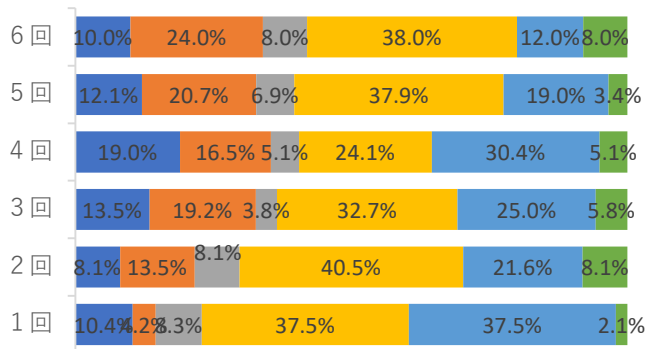
男性



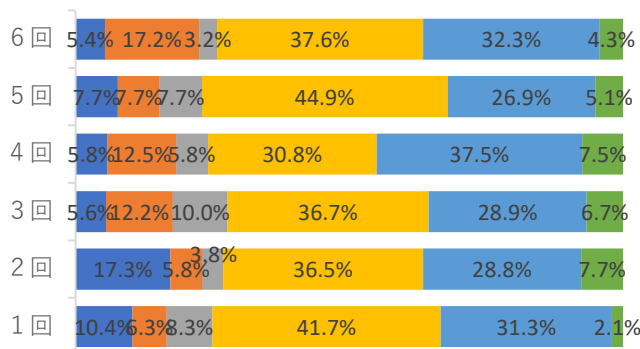
女性



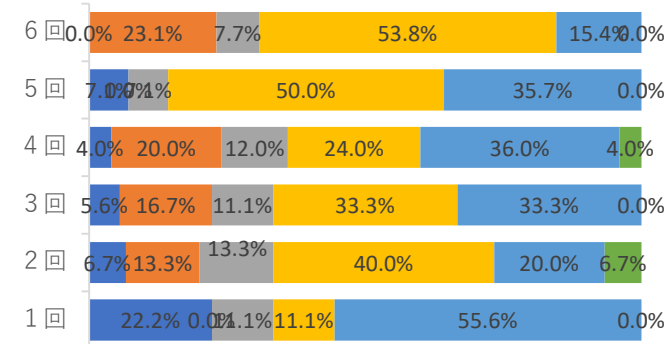
60歳未満



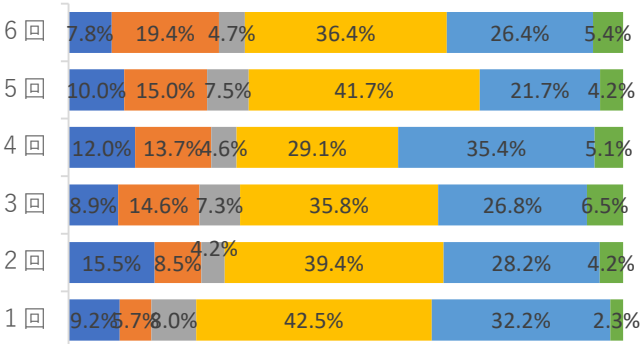
60歳以上



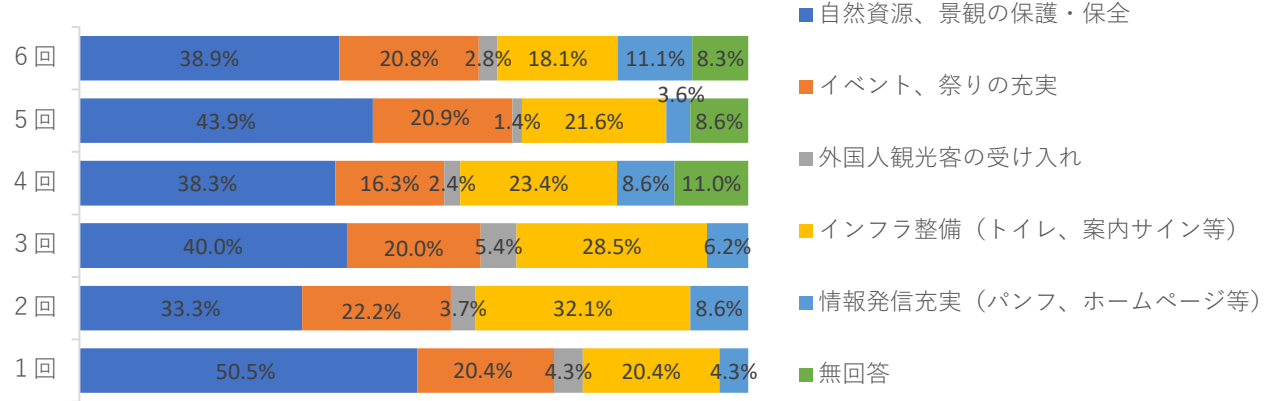
居住年数10年未満



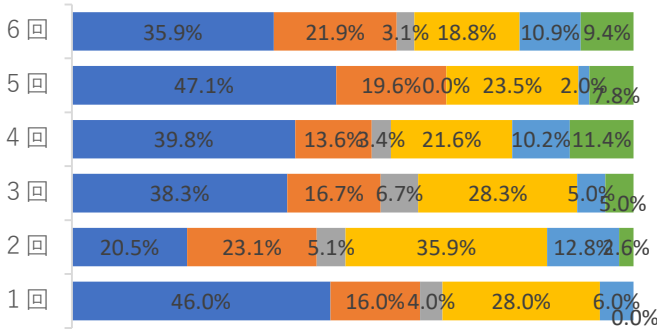
居住年数10年以上



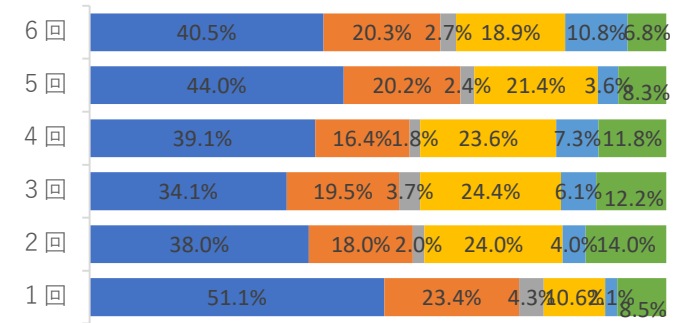
必要な観光振興施策



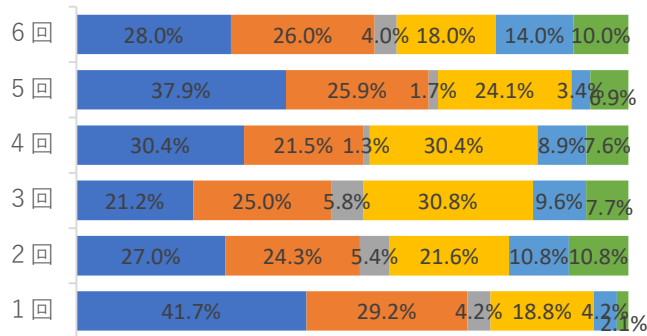
男性



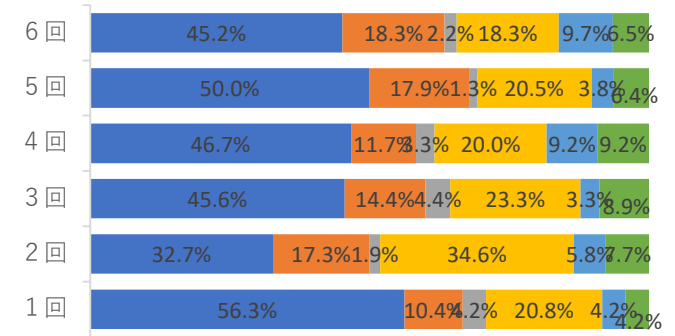
女性



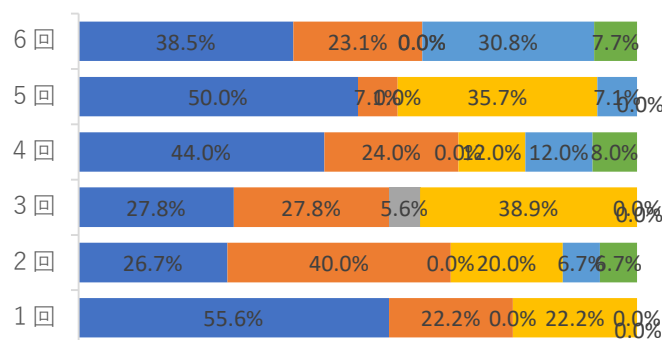
60歳未満



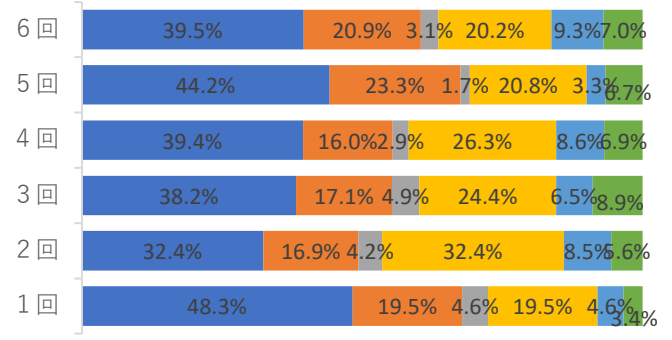
60歳以上



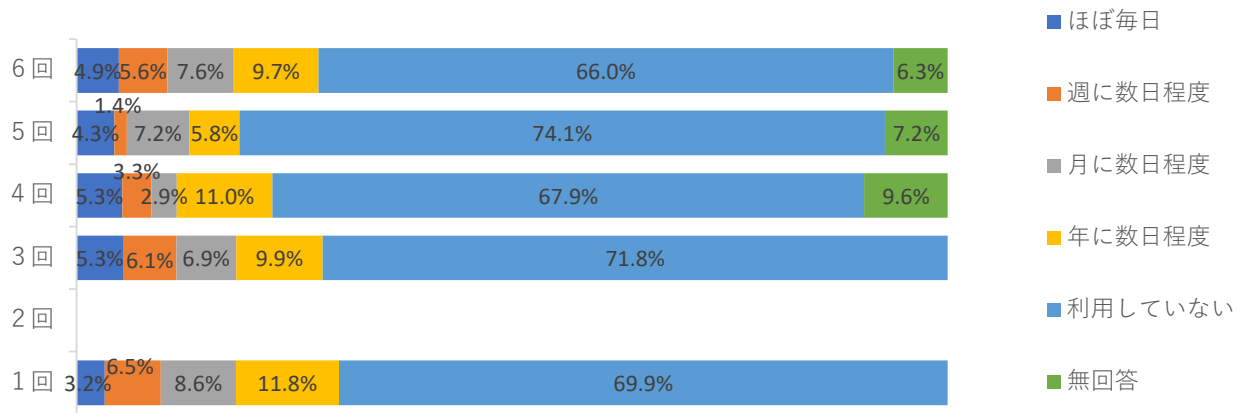
居住年数10年未満



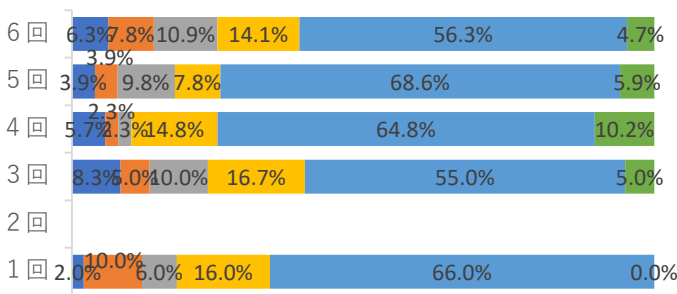
居住年数10年以上



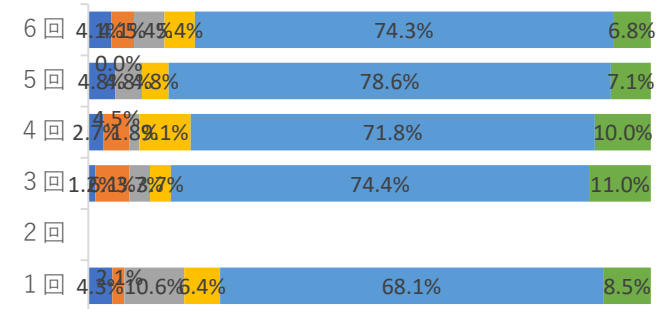
自転車の利用頻度



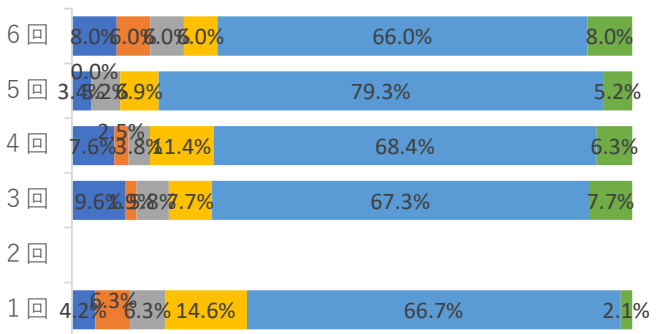
男性



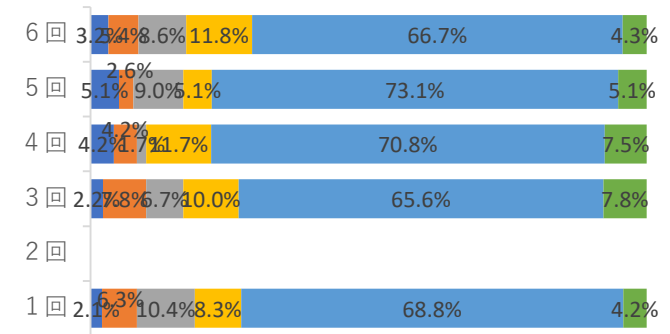
女性



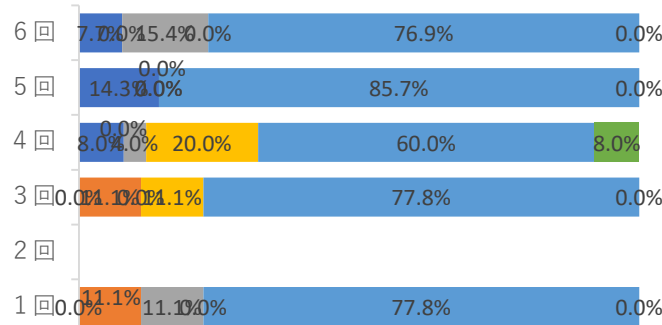
60歳未満



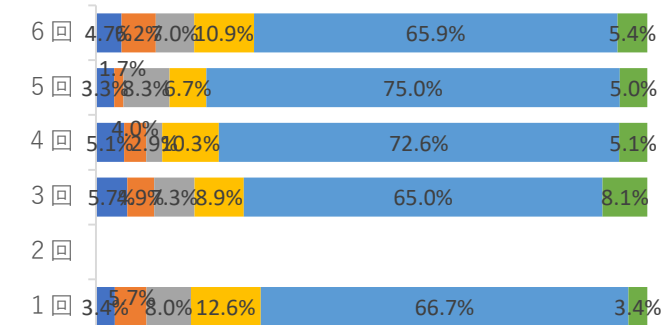
60歳以上



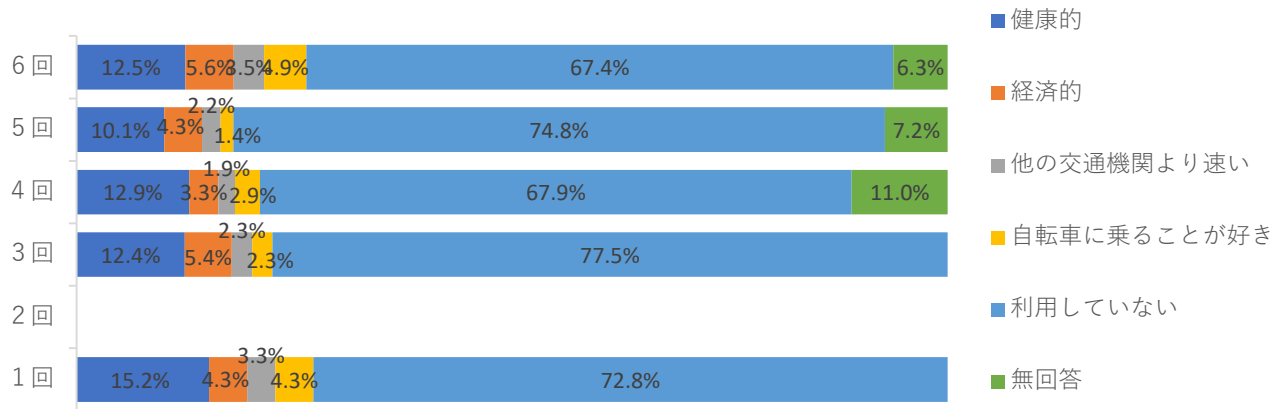
居住年数10年未満



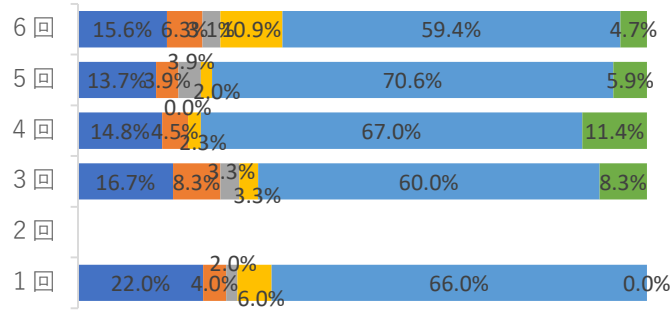
居住年数10年以上



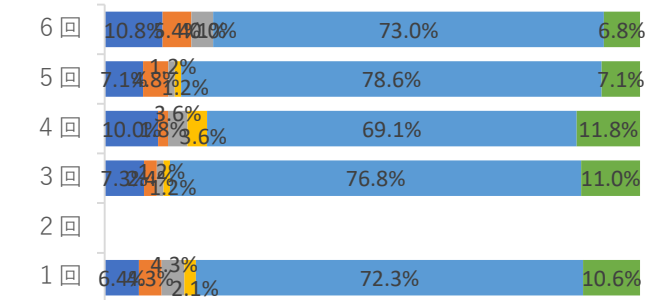
自転車を利用する理由



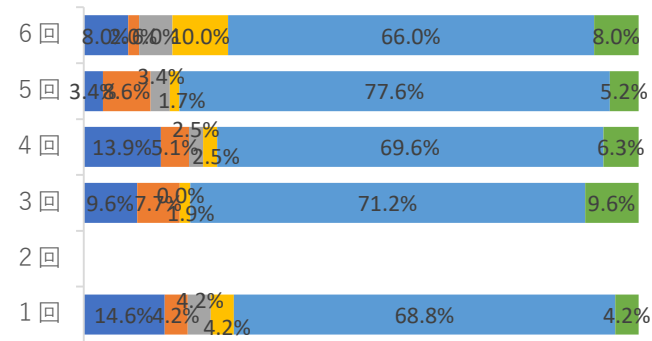
男性



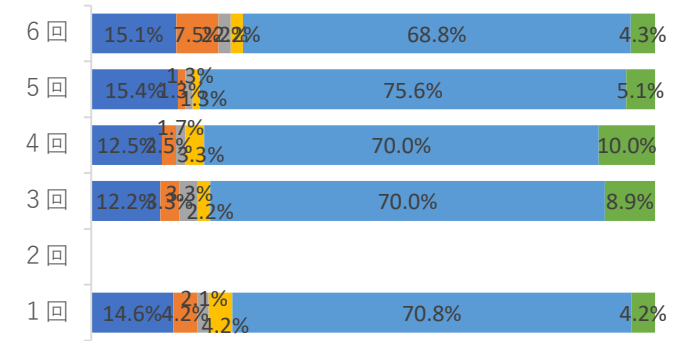
女性



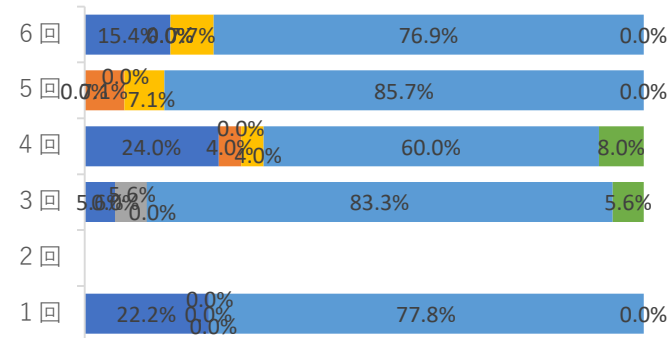
60歳未満



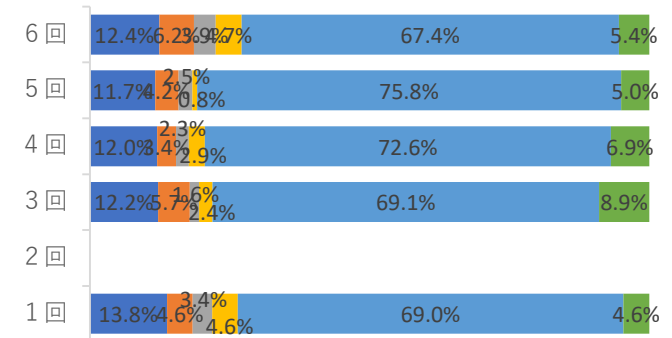
60歳以上



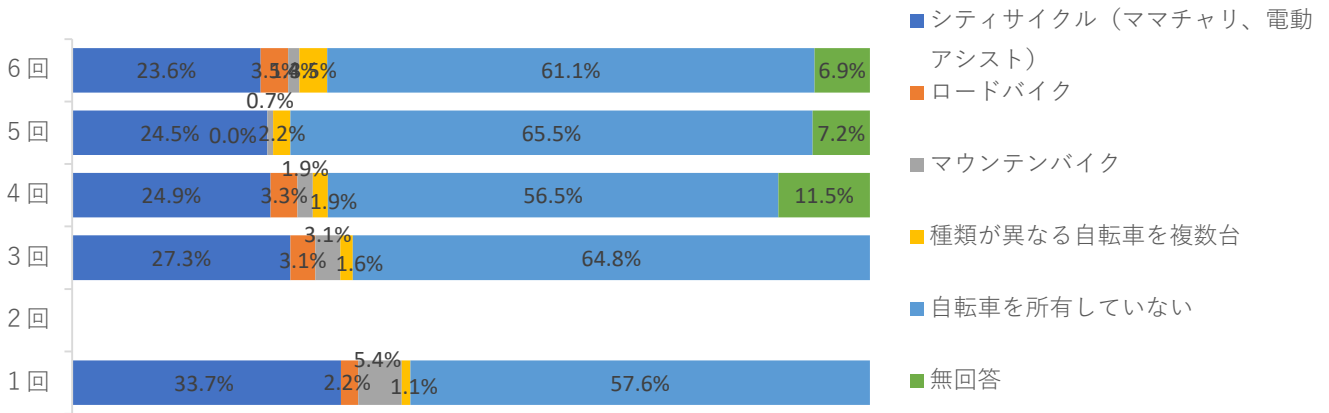
居住年数10年未満



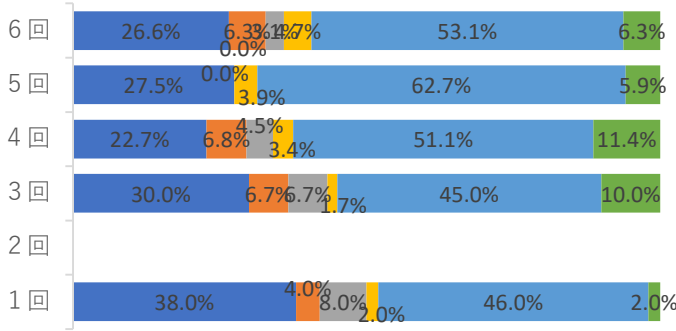
居住年数10年以上



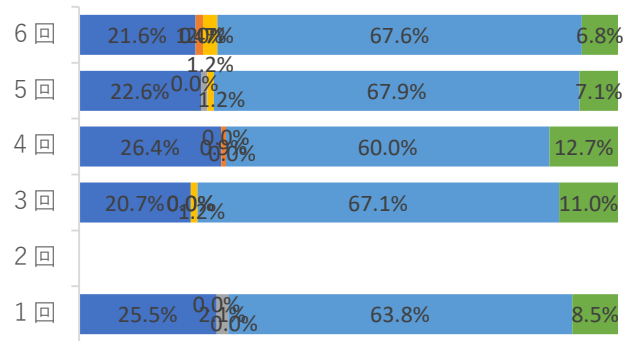
所有自転車の種類



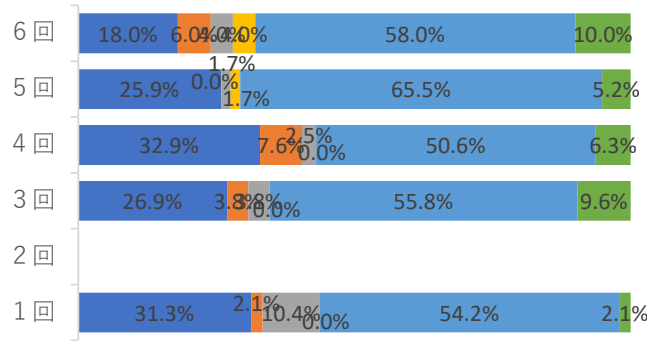
男性



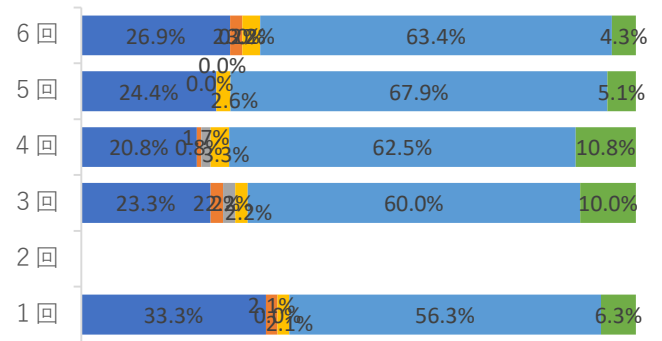
女性



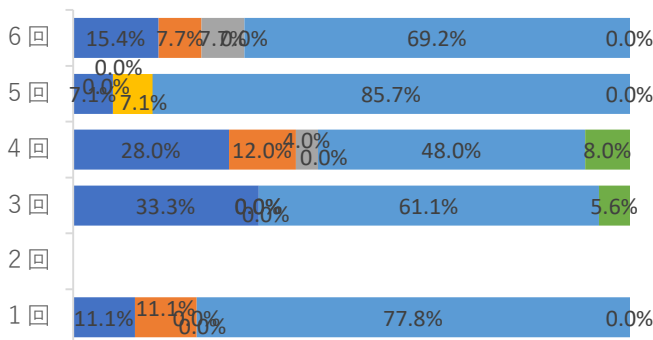
60歳未満



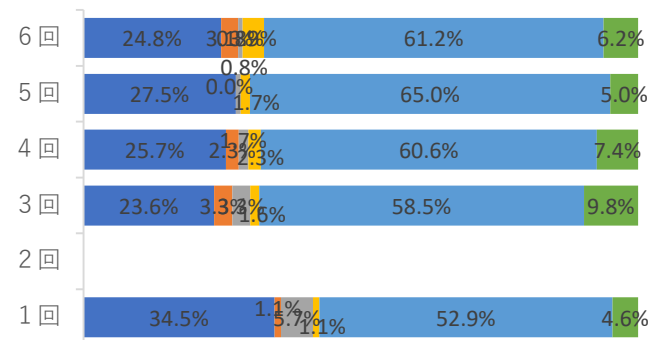
60歳以上



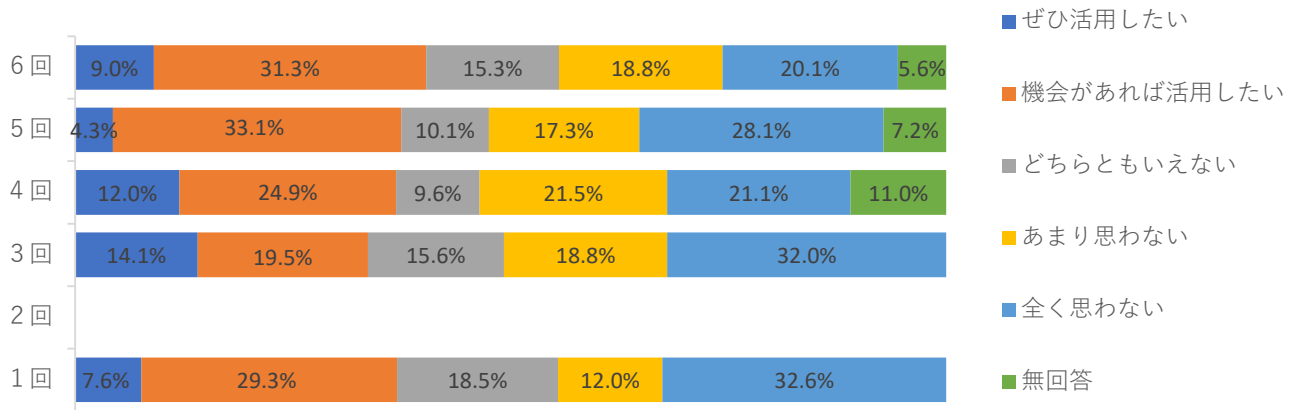
居住年数10年未満



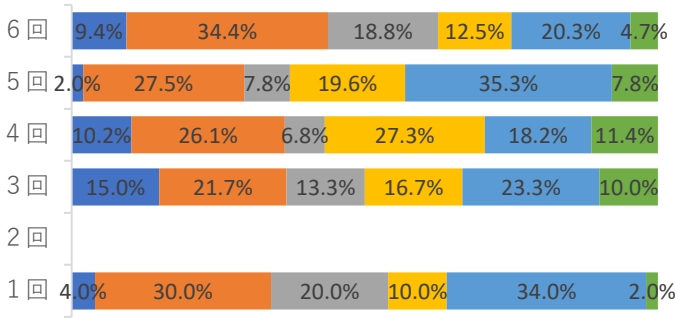
居住年数10年以上



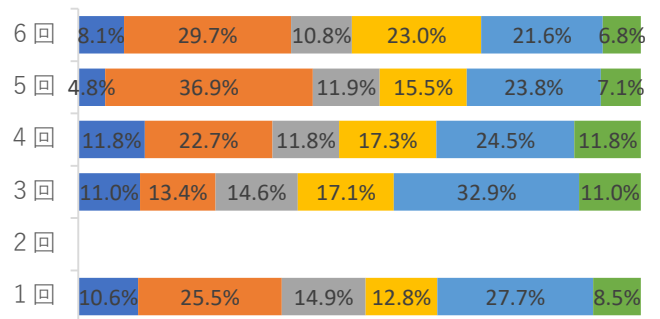
自転車利用意向



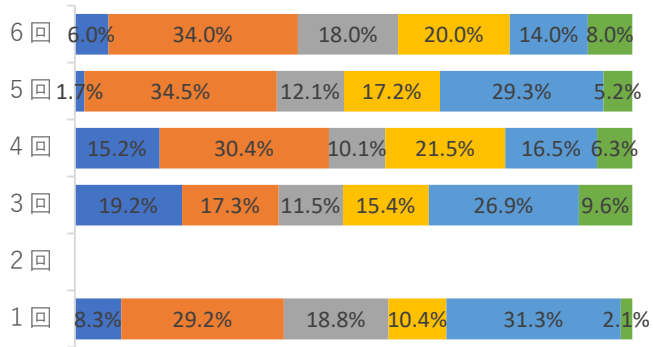
男性



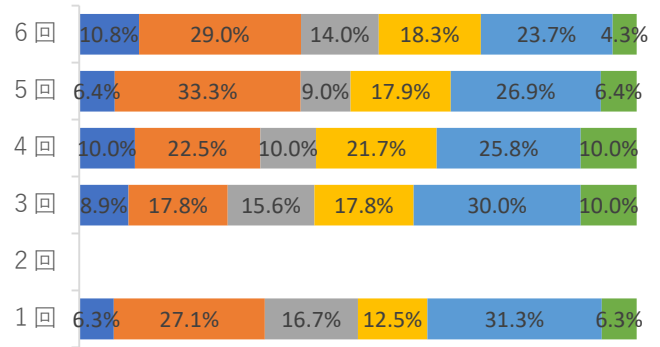
女性



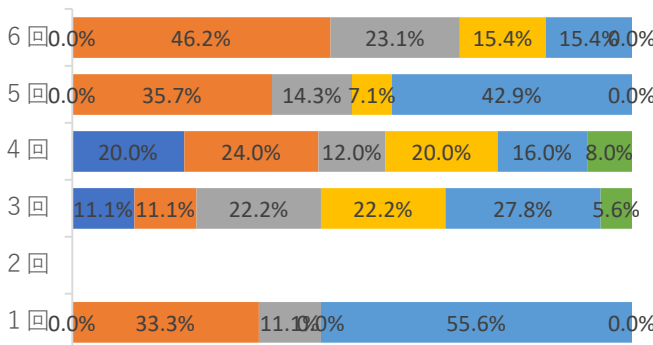
60歳未満



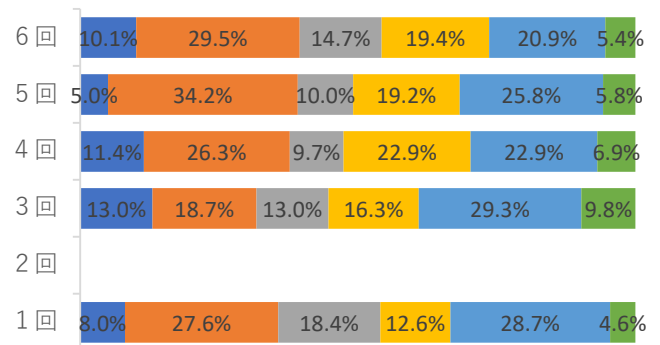
60歳以上



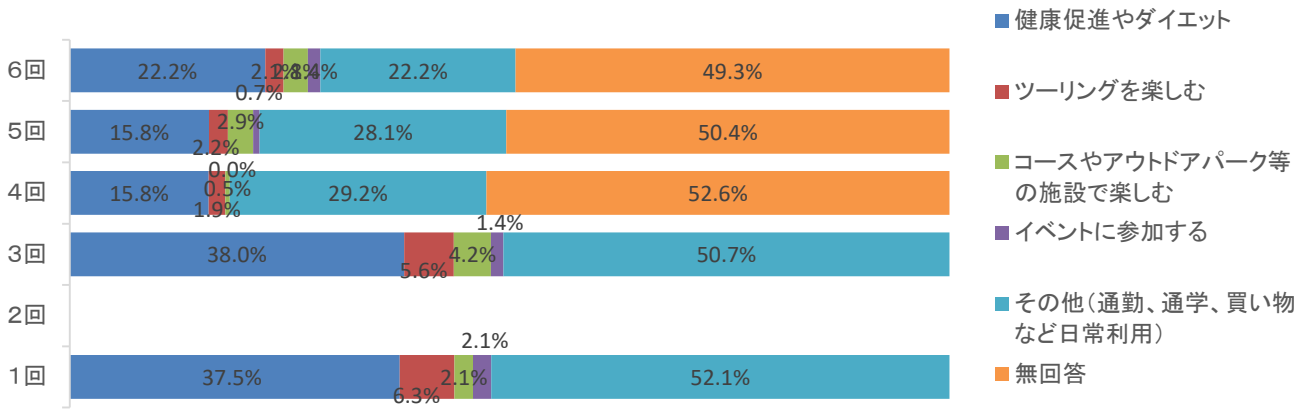
居住年数10年未満



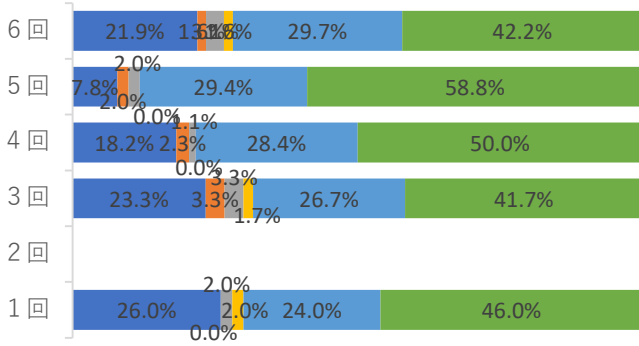
居住年数10年以上



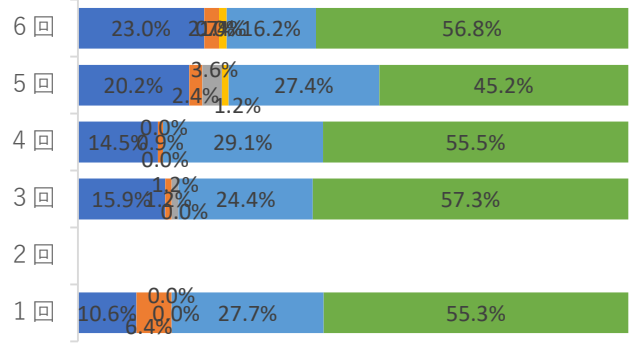
利用したい目的



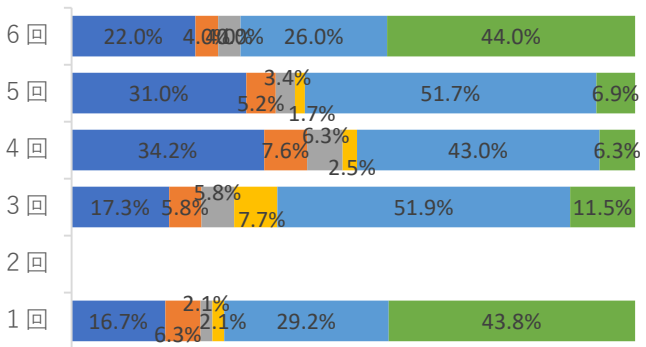
男性



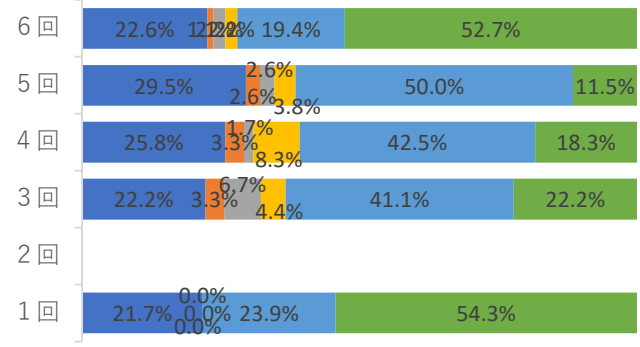
女性



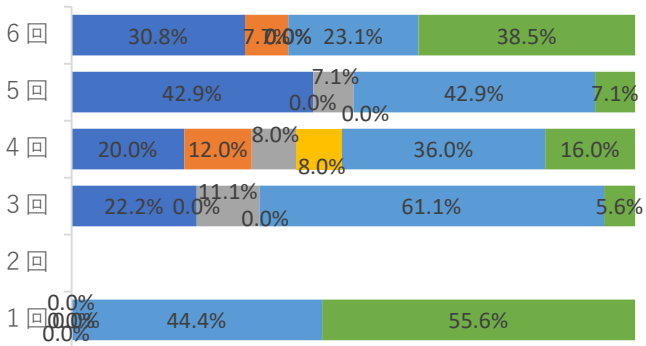
60歳未満



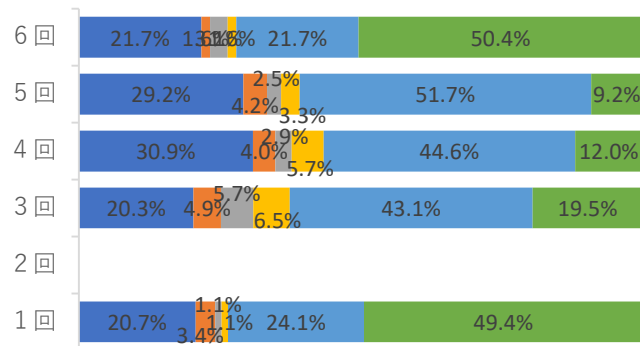
60歳以上



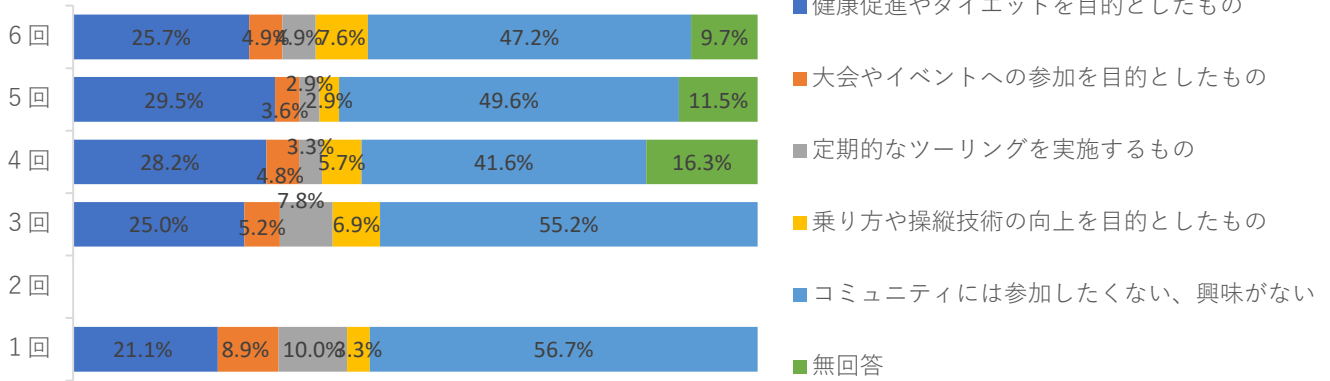
居住年数10年未満



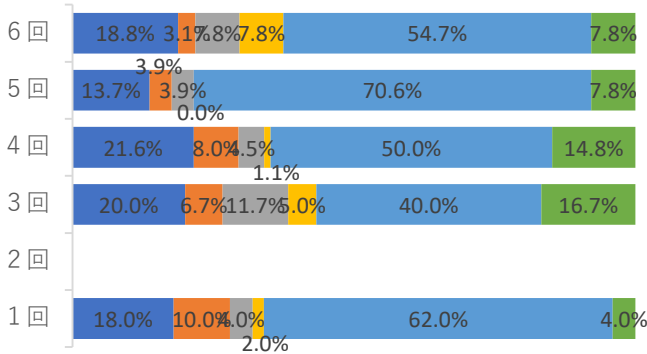
居住年数10年以上



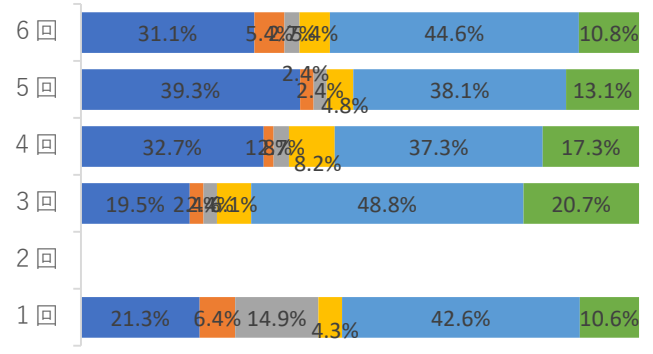
希望するサイクルコミュニティ



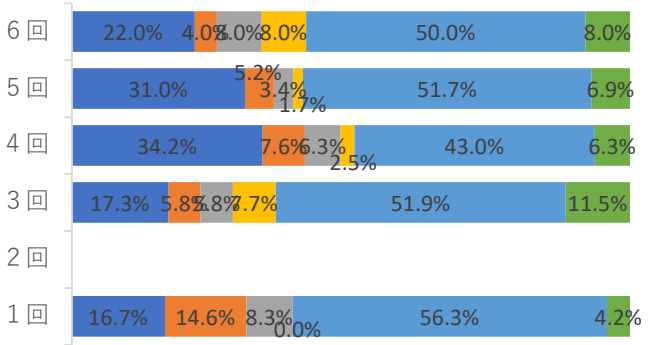
男性



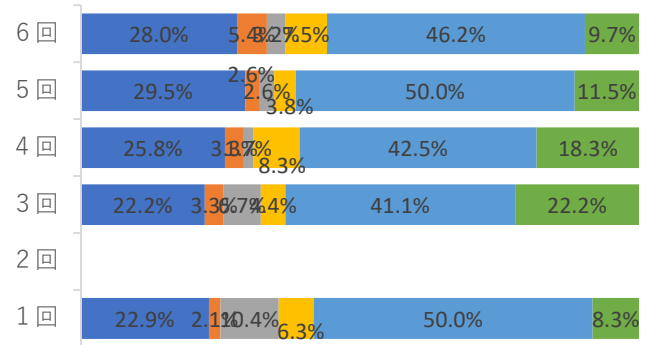
女性



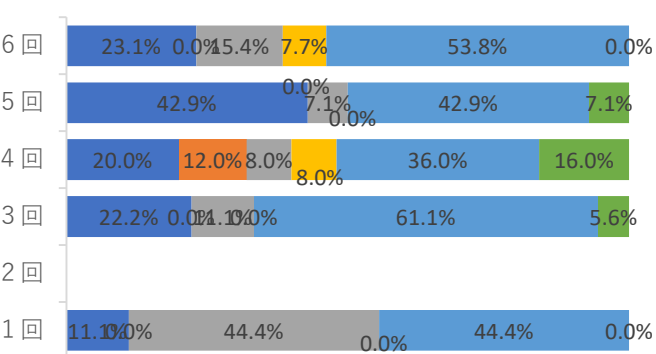
60歳未満



60歳以上



居住年数10年未満



居住年数10年以上

