

阿蘇市統計資料

令和4年 発行版

んがつながら 創りだす 新しい阿蘇
～ ONLY ONE の世界へ～



目次

地勢

市役所・支所の位置	1
世帯数・人口・面積	1
土地面積	1
年別気象概況	2
月別気象概況	2

世帯数・人口

男女別・年齢別人口	2
最近の世帯数と人口の推移	2
最近の人口動態	3
世帯数と人口の推移	3
年齢3区分別人口の推移	3
行政区別世帯数・人口	4

議会

市議会の組織図	5
市議会委員会構成表	5

行政

市長・副市長	5
市の組織図	6, 7
医療センターの組織図	8

財政

財政の状況	9～10
-------	------

選挙

選挙管理委員	10
選挙の状況	11

福祉・保健・衛生

保育園の状況	12
認定こども園	12
国民健康保険被保険世帯数と被保険者の推移	12
国民健康保険給付の推移	12
がん検診者の推移	13
高齢者人口(65歳以上)の推移	13
後期高齢者医療制度被保険者数	13
後期高齢者医療費の推移	13
国民年金被保険者の推移	14
生活保護世帯数と人員の推移	14
ごみ収集処理の推移	14
要介護(要支援)認定者数	14
介護保険サービス受給者の状況	14

産業・経済・労働

産業別就業者数の推移	14
産業別総生産額の推移	15
市民所得の推移	15
農家の推移	15
経営耕地面積の推移	15
畜産の推移	16
事業所・企業の推移	16
商業の推移	16
製造業(従業者4人以上の事業所)の推移	16

観光

観光の推移	17
-------	----

運輸

自動車保有台数の推移	17
軽自動車保有台数の推移	17

土木

道路の状況	18
橋梁の状況	18
河川の状況	18
市営住宅の管理戸数	18
団地別管理戸数	18
水道の推移	19
下水道の推移	19

消防

消防の状況	19, 20, 21
-------	------------

教育・文化

教育長・教育委員	21
小・中学校	22
小・中学校の状況	22
図書館の利用状況の推移	23
指定文化財	23～27

その他

市内主要官公庁等一覧	27～29
------------	-------

地勢

■市役所・支所の位置



阿蘇市役所

〒869-2695
熊本県阿蘇市一の宮町宮地504-1



内牧支所

〒869-2301
熊本県阿蘇市内牧1111-3



波野支所

〒869-2806
熊本県阿蘇市波野大字波野2703



■世帯数・人口・面積



阿蘇市

世帯数……11,537世帯

人口……24,983人 (男: 11,826人 女: 13,157人)

面積……376.30Km²

資料: 市民課(令和4年3月31日現在)、令和4年全国都道府県市区町村別面積調

■土地面積

(単位: ha)

年次	総面積	農用地面積		森林面積		原野等	水面・河川・水路	道路	宅地面積			その他
		田	畑	国有林	民有林				住宅地	工業用地	その他住宅	
平成17年	37,625	4,800	4,780	1,419	19,777	2,921	878	1,271	662	38	294	784
22年	37,625	4,740	4,740	1,405	19,721	2,921	972	1,288	699	34	358	747
27年	37,630	4,690	4,700	1,440	19,703	2,921	970	1,288	730	32	424	734
30年	37,630	4,560	4,680	1,440	19,705	2,921	946	1,298	735	72	408	865
令和元年	37,630	4,590	4,670	1,440	19,705	2,921	1,033	1,304	751	40	436	740
2年	37,630	※土地利用現況把握調査については、令和2年度から調査手法が見直され、市町村分の詳細な把握はできません。										

資料: 土地利用現況把握調査(各年10月1日現在)

■年別気象概況

(単位:mm・°C・時間)

年次	年間降水量	平均気温	最高気温	最低気温	年間日照時間
平成 23年	3,413	12.8	32.1	-10.2	1,646.3
24年	3,620	12.2	32.9	-12.5	1,618.8
25年	2,880	13.2	34.4	-8.1	1,950.3
26年	2,373	12.8	32.8	-7.6	1,647.1
27年	3,141	13.4	34.6	-10.9	1,664.2
28年	3,708	14.1	34.9	-11.3	1,642.4
29年	2,819	12.9	34.0	-9.8	1,816.3
30年	2,723	13.3	33.4	-10.3	1,894.7
令和 元年	2,526	13.7	32.6	-7.5	1,773.4
02年	3,395	13.5	34.3	-7.8	1,910.0
03年	3,003	13.7	32.6	-10.6	1,523.6

資料:熊本地方気象台(阿蘇乙姫)

■月別気象概況

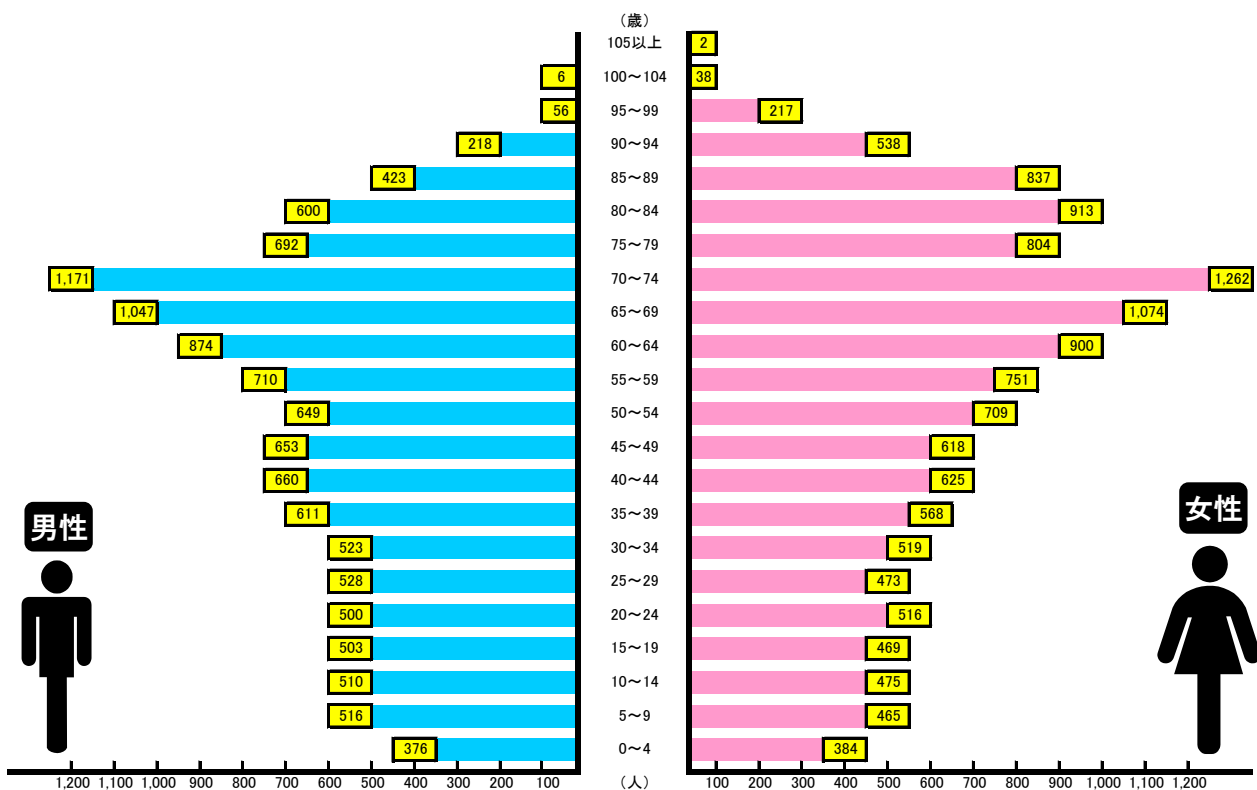
(単位:mm・°C・時間)

令和3年	降水量	平均気温	最高気温	最低気温	日照時間
1月	36.5	2.4	17.1	-10.6	152.5
2月	99.0	5.7	17.4	-8.8	137.8
3月	163.5	9.8	23.1	-3.2	154.5
4月	108.5	12.2	25.9	-1.5	197.8
5月	708.5	16.8	29.1	0.6	141.4
6月	177.0	20.7	31.3	10.8	148.3
7月	407.0	23.7	32.6	16.7	130.8
8月	985.0	23.4	31.8	17.8	117.8
9月	125.0	21.7	29.8	12.7	118.4
10月	25.5	15.8	29.7	1.5	209.1
11月	130.0	8.4	19.9	-4.2	157.3
12月	38.0	3.4	16.1	-5.9	148.2

資料:熊本地方気象台(阿蘇乙姫)

世帯数・人口

■男女別・年齢別人口



資料:市民課(令和4年3月31日現在)

■最近の世帯数と人口の推移

(単位:世帯・人)

年次	世帯数	人口		
		合計	男	女
平成 17年	10,497	30,154	14,163	15,991
22年	11,000	28,931	13,641	15,290
31年	11,456	26,199	12,412	13,787
令和 2年	11,501	25,766	12,207	13,559
3年	11,535	25,385	12,045	13,340
4年	11,537	24,983	11,826	13,157

資料:市民課(各年3月31日現在)

■最近の人口動態

(単位:世帯・人)

年度	自然動態			社会動態			増減
	出生	死亡	増減	転入	転出	増減	
平成 17年度	196	354	△ 158	1,068	1,070	△ 2	△ 160
22年度	205	374	△ 169	836	952	△ 116	△ 285
30年度	184	366	△ 182	1,105	1,272	△ 167	△ 349
令和 元年度	139	419	△ 280	1,197	1,310	△ 113	△ 393
2年度	128	383	△ 255	857	961	△ 104	△ 359
3年度	129	461	△ 332	858	938	△ 80	△ 412

資料:市民課(各年度3月31日現在)

■世帯数と人口の推移

(単位:世帯・人)

年次	世帯数	人口		
		合計	男	女
大正 14年	5,707	28,407	14,210	14,197
昭和 5年	5,833	29,338	14,618	14,720
10年	5,971	30,627	15,190	15,437
15年	5,769	30,451	15,111	15,340
22年	—	39,645	19,174	20,471
25年	7,549	40,001	19,464	20,537
30年	7,782	41,617	20,245	21,372
35年	8,117	40,385	19,391	20,994
40年	8,349	38,055	18,107	19,948
45年	8,623	35,878	16,936	18,942
50年	8,861	34,607	16,422	18,185
55年	9,301	34,004	16,180	17,824
60年	9,391	33,504	15,855	17,649
平成 2年	9,477	33,018	15,550	17,468
7年	9,522	31,364	14,656	16,708
12年	9,734	30,457	14,169	16,288
17年	9,932	29,636	13,794	15,842
22年	10,100	28,444	13,240	15,204
27年	10,078	27,018	12,668	14,350
令和 2年	9,987	24,930	11,763	13,167

資料:国勢調査

■年齢3区分別人口の推移

(単位:人)

年次	年少人口 (0~14歳)		生産年齢人口 (15~64歳)		老年人口 (65歳以上)		合計
	人口	割合	人口	割合	人口	割合	
平成 2年	6,185	18.7%	20,895	63.3%	5,936	18.0%	33,016
7年	5,233	16.7%	19,100	60.9%	7,031	22.4%	31,364
12年	4,409	14.5%	17,915	58.8%	8,133	26.7%	30,457
17年	3,862	13.0%	16,833	56.8%	8,941	30.2%	29,636
22年	3,443	12.1%	15,909	55.9%	9,086	32.0%	28,438
27年	3,239	12.0%	14,143	52.4%	9,633	35.7%	27,015
令和 2年	2,778	11.2%	12,035	48.4%	10,051	40.4%	24,864

(注)年齢不詳人口を除く。

■行政区別世帯数・人口

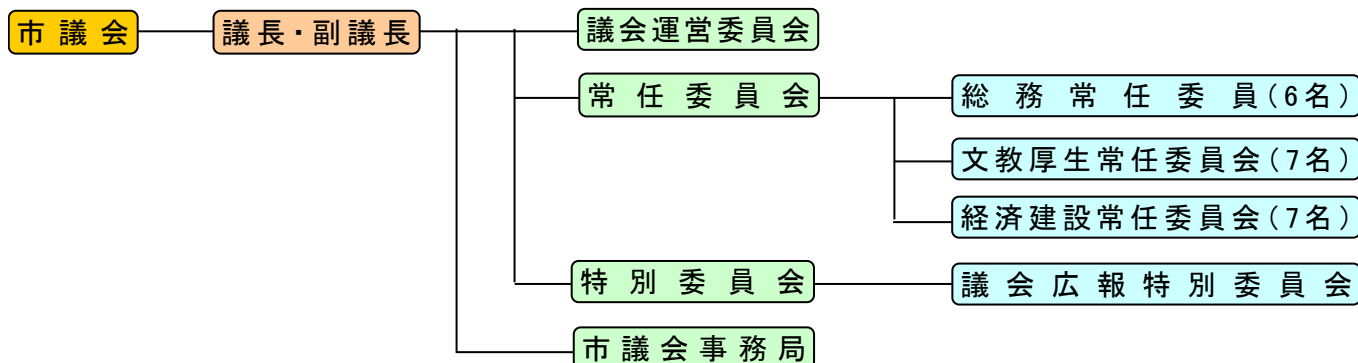
(単位:世帯・人)

行政区名	世帯数	人口			行政区名	世帯数	人口			行政区名	世帯数	人口		
		男	女	合計			男	女	合計			男	女	合計
町1区	41	50	47	97	中原	11	13	14	27	上役犬原	123	127	150	277
町2区	94	76	94	170	西井手	53	52	58	110	西町	195	202	203	405
北1区	81	77	71	148	上西河原	52	41	61	102	竹原	162	181	206	387
北2区	263	293	350	643	下西河原	41	46	49	95	蔵原	153	180	181	361
東1区	161	126	187	313	上東下原	16	20	26	46	東黒川	180	176	206	382
東2区	237	243	282	525	下東下原	14	14	17	31	坊中	269	228	299	527
東3区	125	112	153	265	西下原	24	20	31	51	南黒川	158	130	179	309
西1区	127	134	153	287	片隅	41	28	51	79	元黒川	190	241	221	462
西2区	75	65	76	141	荻の草	14	19	21	40	北黒川	101	136	131	267
西3区	97	107	111	218	舞谷	7	8	8	16	上西黒川	210	205	179	384
古神1区	278	262	302	564	内牧1区	202	202	242	444	下西黒川	64	81	79	160
古神2区	203	193	194	387	内牧2区	479	394	486	880	乙姫	517	508	571	1,079
古神3区	532	568	593	1161	内牧3区	103	78	102	180	黒川千丁	41	56	44	100
分1区	196	206	218	424	内牧4区	115	107	134	241	永草	138	159	188	347
分2区	224	211	254	465	内牧5区	372	339	430	769	枳	190	172	188	360
分3区	87	49	77	126	成川	163	223	237	460	赤水	392	420	418	838
塩塚	63	65	81	146	小里	318	263	323	586	車帰	66	82	88	170
古閑	47	52	55	107	南宮原	34	37	53	90	狩尾1区	138	155	157	312
神石	20	26	23	49	湯浦	89	90	115	205	狩尾2区	128	140	149	289
福岡	14	20	20	40	西湯浦	123	150	140	290	狩尾3区	97	113	130	243
上町	28	33	35	68	深葉	11	8	12	20	跡ヶ瀬	51	57	63	120
東仲町	66	56	64	120	西小園	99	121	136	257	的石	131	151	171	322
西仲町	39	39	49	88	折戸	123	127	135	262	檜木野	37	37	45	82
下町	34	38	40	78	宇土	234	216	241	457	赤仁田	54	46	55	101
桜町	152	176	177	353	浜川	31	35	38	73	小園	48	48	55	103
福原	10	13	10	23	鷺の石	15	19	24	43	小地野	60	67	73	140
馬場	59	60	54	114	原の口	36	41	45	86	笹倉	56	55	52	107
豆札	15	18	16	34	山田	49	72	70	142	坂の上	74	68	86	154
古城1区	54	62	63	125	小倉	49	67	67	134	大道	42	46	37	83
古城2区	43	51	56	107	西小倉	30	33	40	73	立塚	38	46	37	83
古城3の1区	36	50	47	97	小池	49	59	57	116	横堀	32	34	32	66
古城3の2区	9	17	9	26	黒流町	71	92	96	188	遊雀	37	37	37	74
古城4区	61	58	65	123	今町	41	48	60	108	中道	23	29	19	48
古城5の1区	35	44	48	92	下の原	33	50	39	89	山崎	11	9	10	19
古城5の2区	28	43	48	91	新村	15	23	28	51	仁田水	18	19	20	39
古城6区	82	90	100	190	小野田町	48	58	64	122	中江	23	22	29	51
古城7区	31	34	35	69	本村	49	52	48	100	滝水	62	52	56	108
原口	33	26	33	59	茗ヶ原	6	5	5	10					
上井手	29	23	30	53	道尻	64	73	70	143	合 計	11,537	11,826	13,157	24,983
下井手	20	17	26	43	下役犬原	75	85	94	179					

資料:市民課(令和4年3月31日現在)

議会

■市議会の組織図



資料:議会事務局(令和4年4月1日現在)

【議長】

歴代	氏名	任職期間
初代	家入 哲也	平成17年2月21日～平成19年2月10日
2代	高藤 拓雄	平成19年2月13日～平成23年2月10日
3代	田中 則次	平成23年2月14日～平成25年6月7日
4代	阿南 誠藏	平成25年6月7日～平成27年2月10日
5代	藏原 博敏	平成27年2月12日～平成31年2月10日
6代	湯浅 正司	平成31年2月12日～

資料:議会事務局(令和4年4月1日現在)

【副議長】

歴代	氏名	任職期間
初代	水野 日出男	平成17年2月21日～平成19年2月10日
2代	田中 則次	平成19年2月13日～平成23年2月10日
3代	古木 孝宏	平成23年2月14日～平成27年2月10日
4代	井手 明廣	平成27年2月12日～平成31年2月10日
5代	河崎 徳雄	平成31年2月12日～

資料:議会事務局(令和4年4月1日現在)

■市議会委員会構成表

	総務常任委員会	文教厚生常任委員会	経済建設常任委員会
委員長	田中 弘子	森元 秀一	五嶋 義行
副委員長	園田 浩文	大倉 幸也	菅 敏徳
委員	湯浅 正司	田中 則次	藏原 博敏
委員	河崎 徳雄	古木 孝宏	市原 正
委員	谷崎 利浩	甲斐 純一郎	岩下 礼治
委員	立石 昭夫	児玉 正孝	竹原 祐一
委員	—	佐藤 和宏	佐藤 菊男

資料:議会事務局(令和4年4月1日現在)

行政

【市長】

歴代	氏名	在職期間
初代～5代	佐藤 義興	平成17年3月6日～

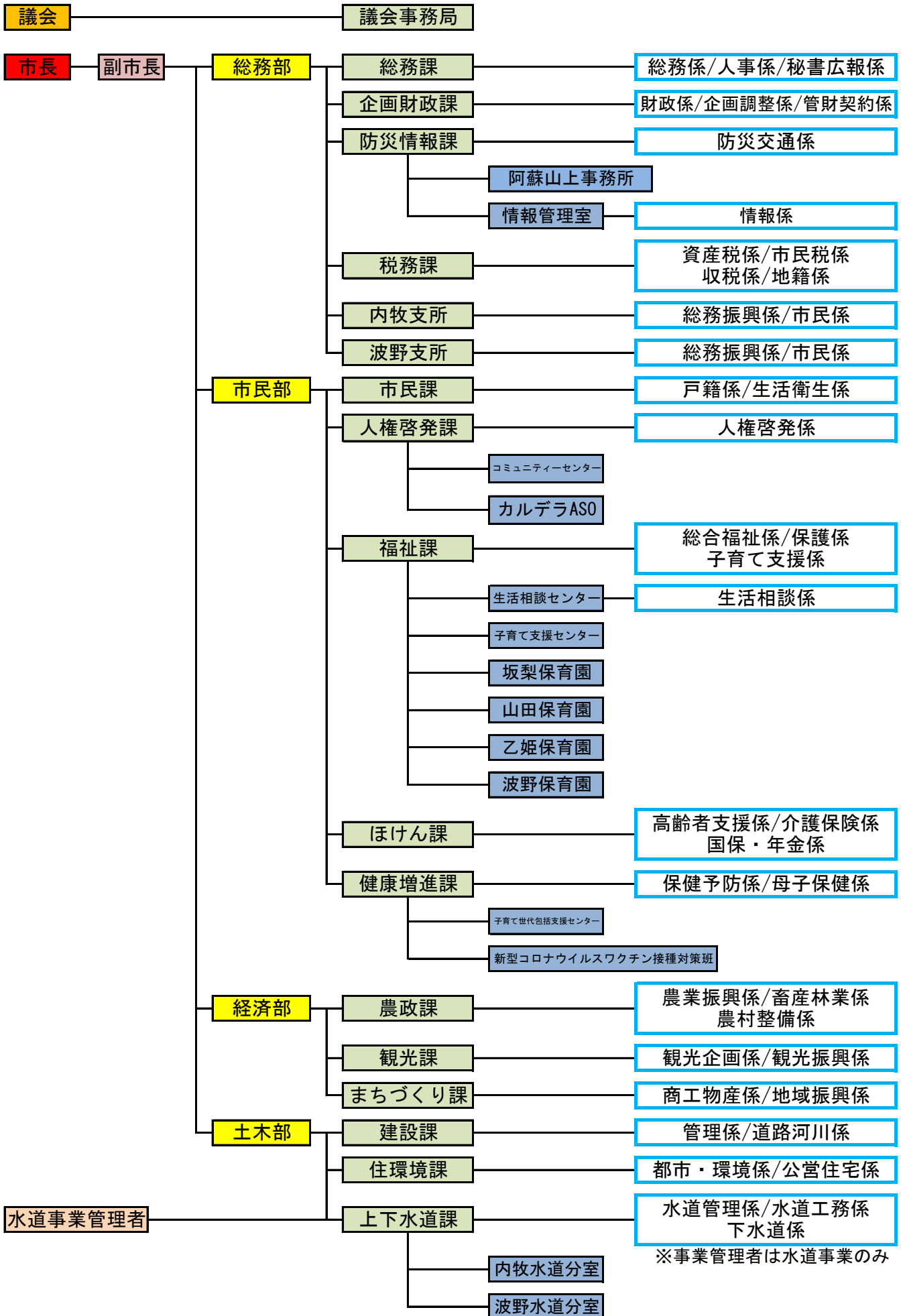
資料:総務課(令和4年4月1日現在)

【副市長】

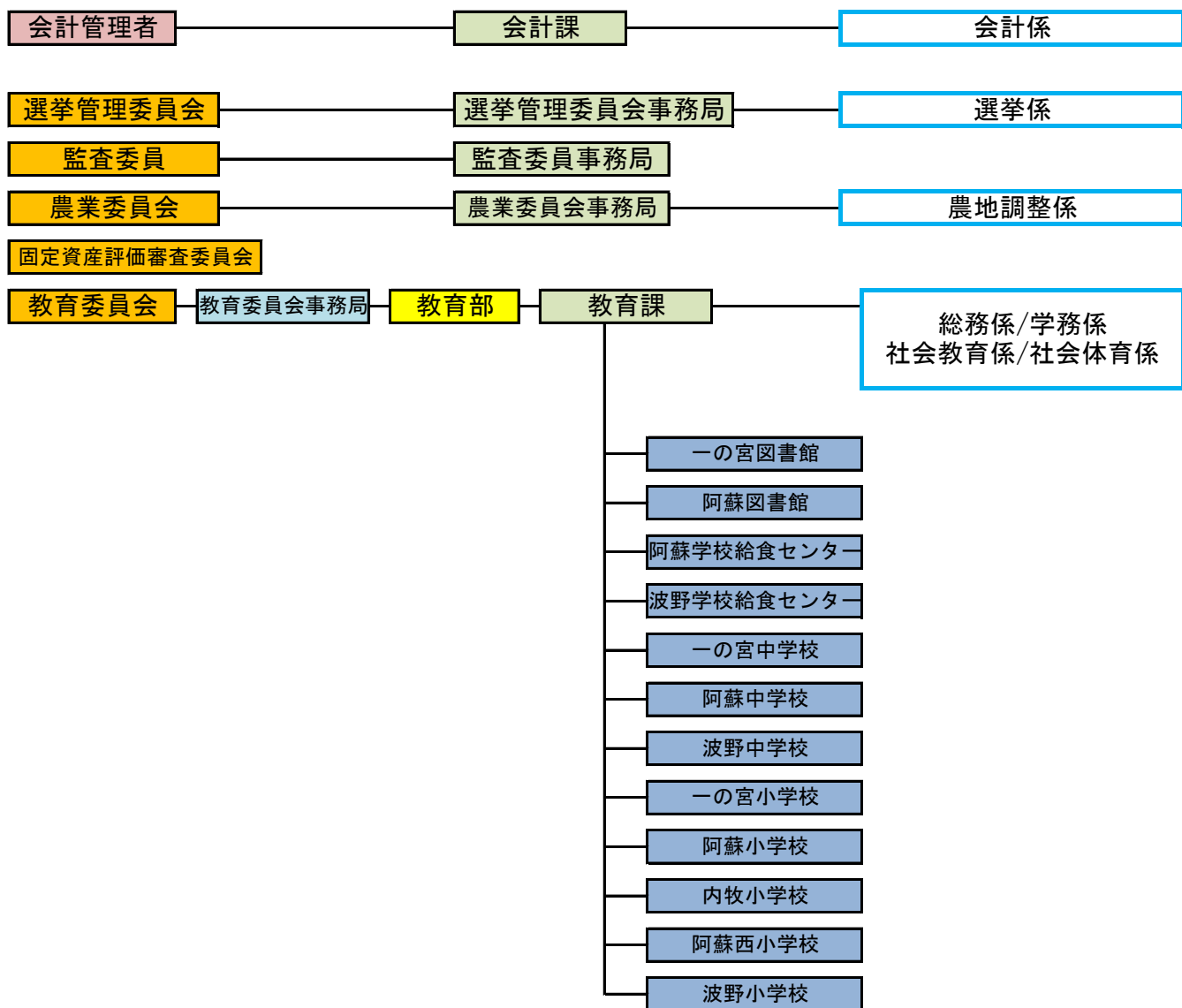
歴代	氏名	在職期間
初代	宮川 清喜	平成19年4月1日～平成29年9月30日
2代	和田 一彦	平成29年10月1日～

資料:総務課(令和4年4月1日現在)

市の組織図

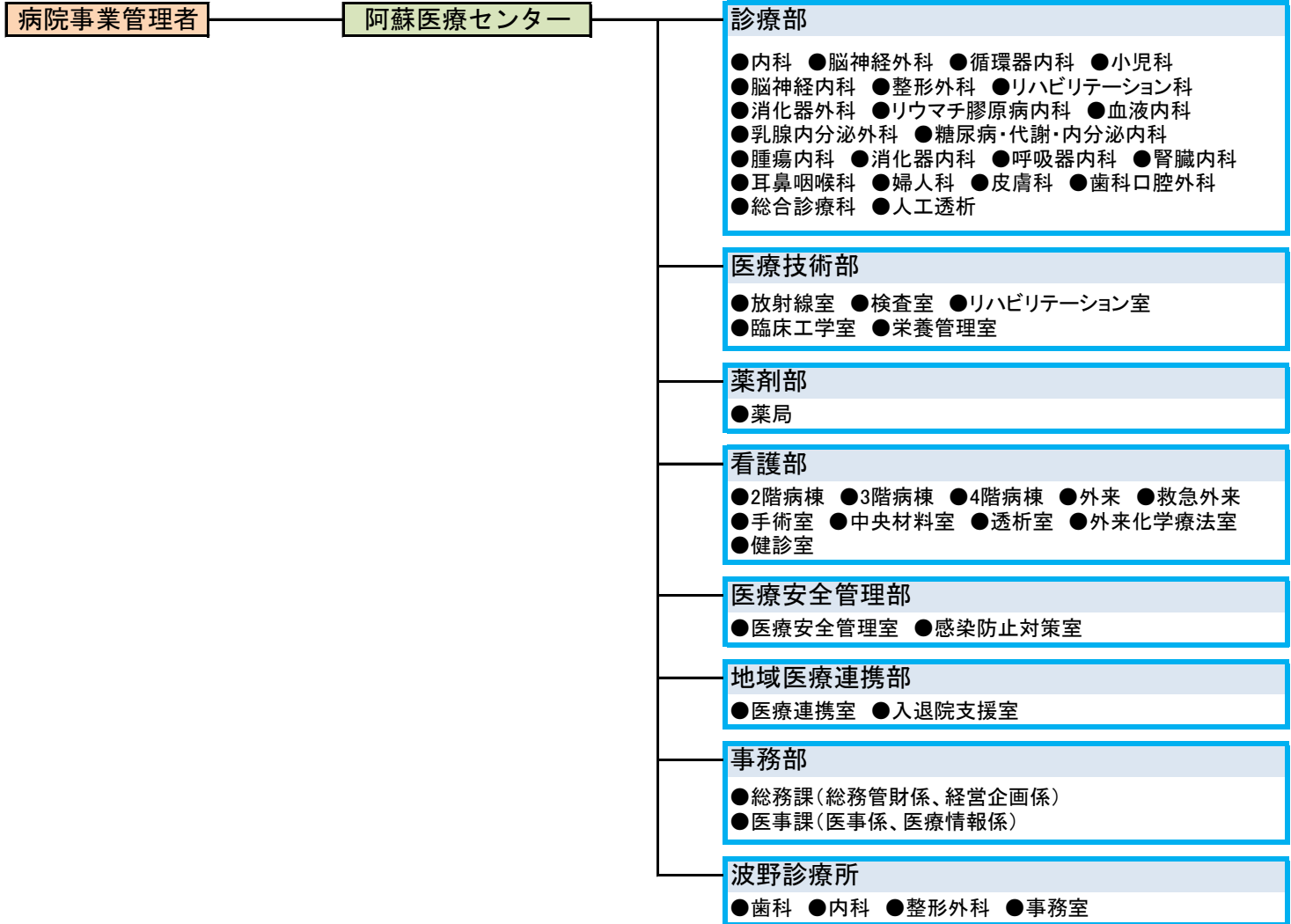


※事業管理者は水道事業のみ



資料：総務課（令和4年4月1日現在）

■阿蘇医療センターの組織図



資料：阿蘇医療センター事務部（令和4年4月1日現在）

財政

■ 財政の状況

【主な各会計の決算額】

● 一般会計

(単位:千円)

一般会計	歳入決算額	歳出決算額	差引額
R1年度	20,943,047	19,815,218	1,127,829
R2年度	22,009,534	20,672,407	1,337,127

資料:各年度阿蘇市歳入歳出決算書

● 特別会計

(単位:千円)

阿蘇山観光事業	歳入決算額	歳出決算額	差引額
R1年度	59,450	59,450	0
R2年度	68,282	68,282	0

資料:各年度阿蘇市歳入歳出決算書

(単位:千円)

国民健康保険事業	歳入決算額	歳出決算額	差引額
R1年度	3,669,531	3,514,506	155,025
R2年度	3,681,660	3,598,193	83,467

資料:各年度阿蘇市歳入歳出決算書

(単位:千円)

後期高齢者医療事業	歳入決算額	歳出決算額	差引額
R1年度	433,863	425,230	8,633
R2年度	467,357	456,914	10,443

資料:各年度阿蘇市歳入歳出決算書

● 企業会計

(単位:千円)

水道事業	収益的収入額	収益的支出額	収益的収支	資本的収入額	資本的支出額	資本的収支
R1年度	482,633	430,059	52,574	373,362	686,660	△ 313,298
R2年度	462,439	423,390	39,049	213,874	401,487	△ 187,613

資料:各年度阿蘇市水道事業会計決算書

(単位:千円)

病院事業	収益的収入額	収益的支出額	収益的収支	資本的収入額	資本的支出額	資本的収支
R1年度	2,142,134	2,519,629	△ 377,495	67,103	151,121	△ 84,018
R2年度	2,945,329	2,486,463	458,866	290,890	442,499	△ 151,609

資料:各年度阿蘇市病院事業会計決算書

財政力指数	R1年度 (H29~R1)	R2年度 (H30~R2)	R2年度 (単年)
	0.359	0.370	0.366

【普通会計】

自主財源 23% 依存財源 77%
5,073,366千円 16,754,167千円

(単位:千円)

下水道事業	歳入決算額	歳出決算額	差引額
R1年度	652,622	565,512	87,110
R2年度	802,568	754,990	47,578

資料:各年度阿蘇市歳入歳出決算書

(単位:千円)

介護保険事業	歳入決算額	歳出決算額	差引額
R1年度	3,581,991	3,326,869	255,122
R2年度	3,610,507	3,362,769	247,738

資料:各年度阿蘇市歳入歳出決算書

【普通会計の歳入内訳】

(単位:千円・%)

項目	金額	割合	項目	金額	割合
地方税	2,894,456	13.3	(うち特別交付税)	809,524	
地方譲与税	218,992	1.0	交通安全対策特別交付金	3,553	0.0
利子割交付金	1,528	0.0	分担金及び負担金	62,942	0.3
配当割交付金	6,597	0.0	使用料・手数料	209,268	1.0
株式等譲渡所得割交付金	6,448	0.0	国庫支出金	5,532,244	25.3
地方消費税交付金	588,185	2.7	都道府県支出金	1,788,358	8.2
ゴルフ場利用税交付金	22,680	0.1	財産収入	70,546	0.3
自動車取得税交付金	12,820	0.1	寄附金	192,078	0.9
環境性能割交付金	19,573	0.1	繰入金	346,524	1.6
地方特例交付金	20,811	0.1	繰越金	1,127,829	5.2
地方交付税	6,256,578	28.7	諸収入	169,723	0.8
(うち普通交付税)	5,447,054		地方債	2,275,800	10.4
			合計	21,827,533	100.0

資料:令和2年度地方財政状況調査

【普通会計の歳出内訳(目的別)】

(単位:千円・%)

項目	金額	割合
議会費	135,279	0.7
総務費	4,360,347	21.3
民生費	5,758,430	28.1
衛生費	1,389,276	6.8
労働費	0	0.0
農林水産業費	1,954,645	9.5
商工費	1,056,321	5.2
土木費	1,464,858	7.1
消防費	1,196,746	5.8
教育費	1,258,688	6.1
災害復旧費	172,311	0.8
公債費	1,743,506	8.5
合計	20,490,407	100.0

資料:令和2年度地方財政状況調査

【普通会計の歳出内訳(性質別)】

(単位:千円・%)

項目	金額	割合
人件費	2,445,342	11.9
物件費	1,874,074	9.1
維持補修費	16,225	0.1
扶助費	3,005,151	14.7
補助費等	6,158,974	30.1
公債費	1,743,506	8.5
積立金	104,232	0.5
投資及び出資金・貸付金	0	0.0
繰出金	1,796,657	8.8
投資的経費	3,346,246	16.3
(うち普通建設事業費)	3,173,935	
(うち災害復旧事業費)	172,311	
合計	20,490,407	100.0

資料:令和2年度地方財政状況調査

選挙

■選挙管理委員

委員名	氏名	在職期間	
委員長	家 興 利 昭	平成25年3月31日～	(※1)
職務代理者	倉 本 健 吉	平成29年3月31日～	(※2)
委員	古 閑 慶 助	平成29年3月31日～	
委員	城 輝 臣	令和3年3月31日～	

(※1) 令和3年4月6日から委員長。

資料:選挙管理委員会事務局(令和4年3月31日現在)

(※2) 令和3年4月6日から職務代理者。

■ 選挙の状況

【投票区別永久選挙人名簿登録者数】

(単位：人)

投票区	男	女	合計	対象行政区名
第1投票区	852	958	1,810	町1区・町2区・北1区・北2区・東2区・西1区・西3区・塩塚
第2投票区	1,108	1,246	2,354	古神1区・古神2区・古神3区・西2区・東1区・東3区
第3投票区	395	461	856	分1区・分2区・分3区
第4投票区	463	467	930	古閑・神石・福岡・上町・東仲町・西仲町・下町・桜町・福原・馬場・豆札
第5投票区	411	426	837	古城1区・古城2区・古城3の1区・古城3の2区・古城4区・古城5の1区・古城5の2区・古城6区・古城7区
第6投票区	282	352	634	原口・上井手・下井手・中原・西井手・上西河原・下西河原・上東下原・下東下原・西下原・片隅
第7投票区	25	26	51	荻の草・舞谷
第8投票区	849	1,065	1,914	内牧1区・内牧3区・内牧4区・内牧5区・小里・茗ヶ原
第9投票区	349	393	742	南宮原・湯浦・西湯浦・西小園
第10投票区	7	12	19	深葉
第11投票区	794	945	1,739	内牧2区・成川・折戸・宇土・浜川
第12投票区	353	384	737	狩尾1区・狩尾2区・狩尾3区
第13投票区	886	956	1,842	永草・枳・赤水・車帰・跡ヶ瀬・的石
第14投票区	540	614	1,154	下西黒川・乙姫・黒川千丁
第15投票区	939	1,065	2,004	東黒川・坊中・南黒川・元黒川・北黒川・上西黒川
第16投票区	492	526	1,018	西町・竹原・蔵原
第17投票区	244	277	521	道尻・下役犬原・上役犬原
第18投票区	549	590	1,139	鷺の石・原の口・山田・小倉・西小倉・小池・黒流町・今町・下の原・新村・小野田町・本村
第19投票区	166	193	359	櫛木野・赤仁田・山崎・仁田水・中江・滝水
第20投票区	131	130	261	小園・小地野・笹倉
第21投票区	130	114	244	立塚・横堀・遊雀・中道
第22投票区	91	92	183	坂の上・大道
合計	10,056	11,292	21,348	

資料：選挙管理委員会事務局（令和4年3月1日現在）

福祉・保健・衛生

■ 保育園の状況

(単位:人)

園名	定員数	園児数	職員数	園名	定員数	園児数	職員数
坂梨保育園(※)	55	36	14	内牧保育園	130	105	29
乙姫保育園(※)	35	34	13	尾ヶ石保育園	45	35	16
山田保育園(※)	45	29	15	赤水保育園	85	52	14
波野保育園(※)	40	19	13	永草保育園	30	30	11
宮地保育園	140	108	17				
りんどう保育園	100	72	23				
合 計					705	520	165

(※)公立の保育園

資料:福祉課(令和4年4月1日現在)

■ 認定こども園の状況

(単位:人)

園名	利用定員数	園児数	職員数	園名	利用定員数	園児数	職員数
あそひかり幼稚園	55	31	14	黒川保育園	125	88	25
阿蘇中央幼稚園	130	124	24	古城保育園(※)	55	44	16
合 計					365	287	79

(※)平成29年から幼保連携型認定こども園へ移行している。

資料:福祉課(令和4年4月1日現在)

■ 国民健康保険被保険世帯数と被保険者の推移

(単位:世帯・人)

年度	世帯数	被 保 険 者			合 計	
		一般被保険者		退職被保険者		
		老人	若人			
平成	17年度	6,452	4,017	8,138	1,612	13,767
	22年度	4,941	2,858	5,802	431	9,091
	29年度	4,317	3,131	3,915	82	7,128
	30年度	4,167	3,108	3,718	10	6,836
令和	元年度	4,049	3,110	3,387	1	6,498
	2年度	4,031	3,169	3,235	0	6,404

資料:ほけん課(各年度3月31日現在)

■ 国民健康保険給付の推移

(単位:件・円)

年度		療 養 諸 費			その他の保険給付			高額療養費
		療養給付費	療養費等	合 計	出産育児一時金	葬祭費	合 計	
平成 17年度	件数	116,317	1,244	117,561	40	256	296	2,590
	費用額	2,673,515,345	11,225,231	2,684,740,576	—	—	—	—
	保険者負担額	1,950,131,237	8,155,911	1,958,287,148	12,000,000	7,680,000	19,680,000	239,807,847
22年度	件数	130,427	2,358	132,785	37	60	97	4,106
	費用額	3,042,676,738	18,164,928	3,060,841,666	—	—	—	—
	保険者負担額	2,206,341,422	13,166,682	2,219,508,104	15,540,000	1,800,000	17,340,000	302,576,882
27年度	件数	126,551	2,724	129,275	—	40	40	4,578
	費用額	3,078,762,457	20,359,990	3,099,122,447	—	—	—	—
	保険者負担額	2,236,808,844	14,846,288	2,251,655,132	—	1,200,000	1,200,000	320,766,588
30年度	件数	117,537	2,058	119,595	30	33	63	4,525
	費用額	2,780,580,494	16,818,606	2,797,399,100	—	—	—	—
	保険者負担額	2,016,781,188	12,490,902	2,029,272,090	12,139,320	700,000	12,839,320	307,370,367
令和 元年度	件数	114,287	1,890	116,177	17	39	56	4,872
	費用額	2,727,954,886	14,934,927	2,742,889,813	—	—	—	—
	保険者負担額	1,983,447,050	10,902,875	1,994,349,925	7,120,202	780,000	7,900,202	303,411,997
2年度	件数	106,238	1,502	107,740	15	46	61	5,282
	費用額	2,782,994,481	12,821,448	2,795,815,929	—	—	—	—
	保険者負担額	2,028,165,188	9,384,855	2,037,550,043	6,268,000	920,000	7,188,000	322,861,298

資料:ほけん課(各年度3月31日現在)

■がん検診者の推移

(単位:人・%)

年度	胃がん			子宮がん			乳がん			大腸がん		
	対象者	受診者	受診率	対象者	受診者	受診率	対象者	受診者	受診率	対象者	受診者	受診率
平成 17年度	5,821	2,027	34.8	4,513	1,810	40.1	4,263	2,286	53.6	5,586	2,265	40.5
22年度	6,692	1,995	29.8	4,712	2,096	44.5	4,069	2,749	67.6	7,189	2,486	34.6
27年度	6,517	1,632	25.0	4,529	2,184	48.2	3,887	2,794	71.9	6,972	2,686	38.5
令和元年度	10,199	1,274	12.5	6,350	2,001	31.5	5,897	2,725	46.2	10,199	2,510	24.6
2年度	9,959	1,326	13.3	6,172	2,066	33.5	5,768	2,680	46.5	9,959	2,552	25.6
3年度	9,820	1,294	13.2	6,004	2,002	33.3	5,672	2,487	43.8	9,820	2,582	26.3

注)令和元年～「今後の我が国におけるがん検診事業評価の在り方について」における市町村事業におけるがん検診の対象者を用いて算出

資料:健康増進課

■高齢者人口(65歳以上)の推移

(単位:人・%)

年次	男	女	合計	割合
平成 17年	3,389	5,138	8,527	28.3
22年	3,543	5,298	8,841	30.6
令和 元年	4,124	5,691	9,815	38.1
2年	4,150	5,702	9,852	38.8
3年	4,212	5,709	9,921	39.1
4年	4,213	5,685	9,898	39.6

資料:市民課(各年3月31日現在)

■後期高齢者医療制度被保険者数

(単位:人)

年度	被保険者数
平成 20年度	5,053
22年度	5,207
29年度	5,505
30年度	5,529
令和 元年度	5,509
2年度	5,461

資料:ほけん課

■後期高齢者医療費の推移

(単位:件・円)

年度		医療給付費					医療費支給費	合計
		入院(食事含)	入院外	歯科	調剤	訪問看護		
平成20年度	件数	6,824	66,537	6,326	45,636	10	1,132	126,465
	費用額	2,780,650,068	1,117,193,070	101,171,930	674,448,890	498,250	12,410,767	4,686,372,975
22年度	件数	7,720	76,637	7,678	52,030	41	1,549	145,655
	費用額	3,233,265,438	1,294,590,250	117,439,920	774,154,800	2,576,500	18,299,483	5,440,326,391
29年度	件数	7,787	80,680	11,100	57,568	60	1,748	158,943
	費用額	3,675,127,653	1,356,655,240	166,483,420	861,868,120	4,918,550	15,097,955	6,080,150,938
30年度	件数	7,881	82,090	11,793	58,152	68	1,634	161,618
	費用額	3,780,277,883	1,374,173,465	163,393,520	820,987,353	7,399,940	15,658,456	6,161,890,617
令和元年度	件数	7,567	80,790	12,071	57,043	111	1,500	159,082
	費用額	3,827,836,759	1,351,832,088	165,647,958	971,742,668	7,768,500	13,161,370	6,337,989,343
2年度	件数	7,151	75,574	10,849	54,772	167	1,101	149,614
	費用額	3,632,246,041	1,272,083,590	158,915,962	936,869,014	11,646,520	12,678,603	6,024,439,730

資料:ほけん課

■国民年金被保険者の推移

(単位:人)

年度	第1号被保険者	第3号被保険者	任意加入者	合計	
平成	17年度	5,045	1,296	53	6,394
	22年度	4,336	1,183	65	5,584
	27年度	3,336	1,001	32	4,369
令和	元年度	2,621	793	20	3,434
	2年度	2,501	739	24	3,264
	3年度	2,461	695	29	3,185

資料:ほけん課

■生活保護世帯数と人員の推移

(単位:世帯・人)

年度	世帯数	人員	
平成	17年度	101	129
	22年度	140	173
	30年度	156	175
令和	元年度	153	170
	2年度	140	163
	3年度	138	160

資料:福祉課(令和4年3月31日)

■ごみ収集処理の推移

(単位:t・%)

年度	未来館(※)	阿蘇市	割合	
平成	17年度	20,424	9,399	46.0
	22年度	18,181	8,954	49.2
	30年度	17,953	8,986	50.1
令和	元年度	17,968	8,993	50.1
	2年度	17,049	8,545	50.1
	3年度	16,791	8,394	50.0

(※)大阿蘇環境センターの 資料:市民課(令和4年4月21日現在)

■要介護(要支援)認定者数

年度	被保険者 総数	要支援1	要支援2	要介護1	要介護2	要介護3	要介護4	要介護5	総数	
平成	17年度	8,613	296	(※)	645	228	196	135	116	1,616
	22年度	8,743	251	242	376	274	235	200	140	1,718
	27年度	9,511	243	298	485	453	301	208	124	2,112
令和	元年度	9,817	190	262	533	529	310	207	96	2,127
	2年度	9,882	192	255	499	534	334	236	93	2,143
	3年度	9,866	188	264	501	517	365	235	87	2,157

(※)平成18年度に制度改正が実施され、「要支援2」の区分が新設された。(要介護1から分化) 資料:ほけん課(各年度末現在)

■介護保険サービス受給者の状況

年度	居宅サービス	地域密着型	施設サービス	総計	
平成	17年度	10,631	-	3,504	14,135
	22年度	10,834	1,081	3,673	15,588
	27年度	14,093	2,386	3,587	20,066
令和	元年度	14,249	3,473	3,694	21,416
	2年度	13,839	3,336	3,727	20,902
	3年度	14,630	3,406	3,802	21,838

資料:ほけん課(各年度末現在)

産業・経済・労働

■産業別就業者数の推移

(単位:人)

年次	第1次産業	第2次産業	第3次産業	分類不能の産業	合計	
平成	7年	3,413 21.5%	3,732 23.5%	8,728 54.9%	15 0.1%	15,888
	12年	2,910 19.0%	3,604 23.5%	8,798 57.5%	1 0.0%	15,313
	17年	2,738 18.8%	3,067 21.1%	8,749 60.1%	10 0.1%	14,564
	22年	2,397 17.2%	3,065 22.0%	8,363 60.1%	96 0.7%	13,921
	27年	2,402 17.8%	2,987 22.1%	8,080 59.8%	47 0.3%	13,516
令和	2年	2,368 18.6%	2,842 22.4%	7,373 58.0%	132 1.0%	12,715

資料:国勢調査

■産業別総生産額の推移

(単位:千円)

年度	第1次産業	第2次産業	第3次産業	小計	輸入品に課せられる税・関税	(控除)総資本形成に係る消費税	総生産額
平成 17年度	5,820,438	26,409,767	60,606,752	92,836,957	—	408,259	93,245,216
22年度	6,428,400	14,713,318	51,081,028	72,222,746	—	348,761	73,570,310
27年度	8,344,988	30,442,535	51,540,927	90,328,450	—	996,932	90,822,985
29年度	7,795,445	52,245,363	58,303,118	118,343,926	1,871,147	1,234,367	118,980,707
30年度	7,601,873	41,145,682	57,616,162	106,363,717	1,797,473	1,171,409	106,989,781
令和 元年度	7,796,000	44,115,000	63,975,000	115,885,000	2,016,000	1,310,000	116,591,000

(※)総生産額=小計+輸入品に課せられる税・関税-(控除)総資本形成に係る消費税

資料:市町村民経済計算報告書

■市民所得の推移

(単位:千円)

年度	市民所得	1人当たり市民所得
平成 17年度	61,120,479	2,062
22年度	55,782,613	1,961
27年度	56,659,607	2,097
29年度	63,630,866	2,427
30年度	65,592,050	2,533
令和 元年度	66,700,000	2,630

資料:市町村民経済計算報告書

■農家の推移

(単位:戸・人)

年次	総農家	専業農家	兼業農家	販売農家		自給的農家	農家人口・農家世帯員数(総数)	農家人口・農家世帯員数(販売農家)	農業就業人口(総数)	農業就業人口(販売農家)
				専業農家	兼業農家					
平成 7年	2,793	—	—	471	2,053	269	12,719	11,746	4,136	3,960
12年	2,634	—	—	476	1,843	315	11,629	10,549	—	3,743
17年	2,504	—	—	528	1,557	419	—	9,000	—	3,405
22年	1,887	—	—	446	874	567	—	5,333	—	2,179
27年	1,742	—	—	471	757	514	—	4,547	—	1,881
令和 2年	1,375	—	—	976	—	399	—	3,252	—	—

(注1)調査年によって集計方法が異なる。

資料:農林業センサス

(注2)平成22年(2010年)は、集落営農組合を1経営体として調査。それにより、前回は農家の定義に該当した集落営農参画世帯で今回非農家となった世帯があるため、結果的に総農家数が前回よりも大幅に減少しているように見える。

■経営耕地面積の推移

(単位:a)

年次	総面積	田	畑	樹園地
平成 7年	554,335	432,800	116,587	4,948
12年	552,102	432,231	112,885	6,986
17年	698,495	409,720	285,733	3,042
22年	648,295	385,586	258,267	4,442
27年	705,271	426,563	275,147	3,561
令和 2年	683,232	483,542	198,843	847

資料:農林業センサス

■畜産の推移

(単位:頭・羽・群)

年次	乳用牛		肉用牛		馬		豚		採卵鶏		ブロイラー		みつばち	
	飼養戸数	飼養頭数	飼養戸数	飼養頭数	飼養戸数	飼養頭数	飼養戸数	飼養頭数	飼養戸数	飼養羽数	飼養戸数	飼養羽数	飼養戸数	群数
平成 28年	17	2,698	280	11,195	48	247	12	37,552	2	2,220	4	213,000	2	20
29年	17	2,698	280	11,195	49	217	12	37,552	2	2,220	4	213,000	2	20
30年	19	2,898	266	11,909	40	211	12	37,756	2	1,952	4	213,000	2	20
令和 元年	16	2,945	263	11,487	38	234	13	38,752	1	800	4	250,000	5	29
2年	17	3,396	253	11,491	37	225	12	42,607	1	900	5	251,600	4	37
3年	16	3,790	251	11,569	42	220	11	40,878	1	900	5	332,000	5	32

資料:熊本県畜産統計

■事業所・企業の推移

(単位:所・人)

年次	事業所数			従業者数		
	民営	国・地方 公共団体等	合計	民営	国・地方 公共団体等	合計
平成 18年	1,377	117	1,494	10,958	1,517	12,475
21年	1,423	89	1,512	11,650	1,472	13,122
※1 24年	1,354	—	1,354	11,188	—	11,188
※1 28年	1,284	—	1,284	10,742	—	10,742
※2 30年	1,342	65	1,407	—	—	—
令和 3年	1,253	—	1,253	10,867	—	10,867

(※1)平成24年・28年は民間事業所のみを対象とした調査である。

(※2)平成30年は外観把握調査の結果のみ記載。

資料:事業所・企業統計調査(~平成18年)、経済センサス

■商業の推移

(単位:店・人・万円)

年次	商店数	従業者数	年間商品販売額
平成 16年	435	2,025	3,076,338
19年	393	2,012	3,035,884
21年	402	2,310	—
24年	346	1,964	3,166,000
26年	311	1,664	3,779,100
28年	291	1,619	4,041,800

(注)平成21年に実施された経済センサス-基礎調査では、年間商品販売額を調査していない。

資料:商業統計調査、経済センサス

■製造業(従業者4人以上の事業所)の推移

(単位:所・人・万円)

年次	事業所数	従業者数	製造品出荷額等
平成 17年	55	1,678	5,468,932
27年	36	1,955	6,457,289
28年	35	2,067	9,787,693
29年	36	2,058	10,015,617
30年	37	2,230	8,871,917
令和 元年	36	2,165	9,025,715

資料:工業統計調査、経済センサス

観光

■観光の推移

【観光客入り込み数の推移】

(単位:人)

年次	日帰客	宿泊客	総入込客
平成 17年	4,112,158	770,064	4,882,222
22年	4,832,091	812,213	5,644,304
27年	4,156,821	781,996	4,938,817
令和 元年	4,044,240	606,611	4,650,851
2年	3,072,319	226,450	3,298,769
3年	3,408,885	241,566	3,650,451

資料:観光課(観光統計)

【宿泊施設種類別利用状況の推移】

(単位:人)

年次	ホテル・旅館	ビジネスホテル	民 宿	ペンション	ユースホステル・社会教育施設	公共宿泊施設	キャンプ場	その他	合 計
平成 17年	499,719	8,320	20,215	27,943	83,836	74,623	20,076	35,332	770,064
22年	622,843	9,204	21,347	16,138	79,933	28,919	12,949	20,880	812,213
	宿泊施設(ホテル・旅館・ビジネスホテル・民宿・ペンション等)				社会教育施設	公共宿泊施設	キャンプ場	合 計	
令和 元年	502,838				92,375	1,805	9,593	606,611	
2年	202,658				15,828	886	7,078	226,450	
3年	214,180				18,101	81	9,204	241,566	

※平成30年度より観光統計の方法が変わり、過去3年間で宿泊が平均1万人以上の施設が対象となり、宿泊施設等については推計値

※社会教育施設(青年の家)公共宿泊施設(やすらぎ交流館)キャンプ場(古代の里、坊中野営場)については実数値

運輸

■自動車保有台数の推移

(単位:台)

年次	普通貨物	普通バス	普通乗用	小型貨物	小型乗用	小型貨物三輪	小型乗用三輪	特種車	合計
平成 17年	696	101	3,562	1,702	6,782	2	—	399	13,244
22年	679	98	3,608	1,350	6,138	2	—	344	12,219
27年	673	92	3,695	1,126	5,390	2	—	327	11,305
令和元年	654	78	4,156	1,047	4,830	2	—	351	11,118
2年	680	74	4,197	1,015	4,699	2	—	350	11,017
3年	694	62	4,227	1,007	4,623	2	—	345	10,960

資料:熊本県阿蘇地域振興局総務部税務課(各年4月1日現在)

■軽自動車保有台数の推移

(単位:台)

年次	原動機付自転車				軽自動車						小型特殊自動車		小型二輪	合 計
	第一種	第二種乙	第二種甲	ミニカー	軽二輪	軽三輪	軽四輪貨物		軽四輪乗用		農耕用等	その他		
							家用	営業用	家用	営業用				
平成17年	1,904	104	70	4	234	1	5,015	34	5,141	1	2,319	88	308	15,223
22年	1,598	87	79	50	275	0	4,658	55	6,819	1	2,134	107	352	16,215
30年	1,010	59	127	41	282	0	4,668	56	7,792	1	2,023	177	442	16,678
31年	958	63	145	39	284	0	4,656	53	7,728	1	2,002	190	455	16,574
令和 2年	919	63	148	33	290	0	4,716	55	7,675	0	2,004	197	448	16,548
3年	864	64	169	33	293	0	4,671	57	7,535	0	2,046	211	463	16,406

資料:税務課(各年4月1日現在)

土木

■道路の状況

(単位:本・m・%)

	国道 (国管理)	国道 (県管理)	県道	市道			
				1級	2級	その他	合計
路線数	1	2	19	28	32	975	1,035
延長	33,534.7	27,210	156,167	73,457.3	73,304.3	590,593.4	737,355.0
改良済延長	33,534.7	27,210	127,835	66,628.2	53,444.0	320,218.0	440,290.2
改良率	100.00%	100.00%	81.90%	90.70%	72.91%	54.22%	59.71%
舗装済延長	33,534.7	27,210	156,110	69,622.3	72,723.1	456,585.5	598,930.9
舗装率	100.00%	100.00%	99.96%	94.78%	99.21%	77.31%	81.23%

資料: 国土交通省九州地方整備局熊本河川国道事務所阿蘇国道維持出張所(令和4年4月1日現在)
 熊本県阿蘇地域振興局土木部維持管理調整課(令和3年4月1日現在)
 建設課(令和4年4月1日現在)※注…市道の路線数は、1級、2級及びその他において重複がある。

■橋梁の状況

(単位:本・m)

	1級	2級	その他	合計
橋梁数	68	59	376	503
延長	738.2	747.1	3,091.3	4,576.6

資料: 建設課(令和4年4月1日現在)

■河川の状況

(単位:本)

	1級河川	準用河川	普通河川	合計(うち砂防河川)
河川数	0	15	163	178 (42)

資料: 建設課(令和4年4月1日現在)

■市営住宅の管理戸数

(単位:戸)

構造	木造平屋建	簡易耐火平屋建	簡易耐火2階建	RC	合計
戸数	130	478	56	204	868

資料: 住環境課(令和4年4月1日現在)

■団地別管理戸数

(単位:戸)

団地名	池尻団地	万五郎団地	南古神団地	笠園団地	駒立団地	石塚団地	西古神団地
戸数	60	5	36	12	12	105	44
	神楽田団地	東古神団地	木村団地	竹林団地	番出団地	小里団地	新橋団地
	20	7	40	9	19	64	16
	下り山団地	坊中南団地	上鶴団地	乙姫上団地	乙姫団地	枳団地	赤水団地
	90	53	16	3	28	16	12
	新小里団地	赤水西団地	役犬原団地	役犬原北団地	赤水駅前団地	道尻団地	狩尾団地
	79	31	10	6	8	10	10
	改良住宅	大道団地	北古神団地				合計
	8	15	24				868

資料: 住環境課(令和4年4月1日現在)

■水道の推移

【一の宮地区】

(単位: m³/日・人・%)

年次	現在施設能力		現在給水人口		普及率	
	上水道	簡易水道	上水道	簡易水道	上水道	簡易水道
平成 17年	5,100	954	6,792	3,265	98.4	95.7
30年	5,470	954	6,540	2,366	97.2	93.4
令和 2年	5,470	954	6,480	2,237	97.5	93.3
3年	5,470	954	6,157	2,169	94.0	93.3

【阿蘇地区】

(注)簡易水道における()は、深葉飲料水供給施設を意味する。

年次	現在施設能力		現在給水人口		普及率	
	上水道	簡易水道	上水道	簡易水道	上水道	簡易水道
平成 17年	14,000	1,947(12.5)	11,687	4,366 (39)	97.8	91.0
30年	7,030	2,009(12.5)	10,338	3,574 (25)	98.0	91.7
令和 2年	8,654.5	384.5(12.5)	12,947	534 (23)	96.4	98.7
3年	8,654.5	384.5(12.5)	12,821	522 (21)	96.6	98.7

【波野地区】

年次	現在施設能力		現在給水人口		普及率	
	上水道	簡易水道	上水道	簡易水道	上水道	簡易水道
平成 17年	—	580	—	1,695	—	94.2
30年	—	581	—	1,306	—	97.8
令和 2年	581	—	1,291	—	98.5	—
3年	581	—	1,244	—	97.4	—

資料:上下水道課(各年3月31日現在)

■下水道の推移

(単位:人・戸)

年度	整備人口			整備戸数			総人口 普及率
	整備人口	水洗化人口	普及率	整備戸数	水洗化戸数	普及率	
平成 17年度	4,718	3,668	77.7	2,184	1,533	70.2	15.6
22年度	5,533	4,023	72.7	2,208	1,859	84.2	19.1
27年度	5,861	4,611	78.7	2,635	2,094	79.5	21.3
令和 元年度	6,332	4,949	78.2	2,936	2,259	76.9	24.6
2年度	6,608	5,119	77.5	2,994	2,428	81.1	26.0
3年度	6,592	5,162	78.3	3,023	2,472	81.8	26.4

(注)総人口普及率…市の総人口(各年3月31日現在)からの普及率

資料:上下水道課(令和4年4月1日現在)

消防

■消防の状況

【団員の状況】

(単位:人)

	団 長	副団長	分団長	副分団長	部 長	班 長	団 員	合 計
定 員	1	3	12	12	28	74	650	780
実 員	1	3	12	12	28	73	625	754

資料:防災情報課(令和4年4月1日現在)

【消防設備の配備状況】

(単位:台・基)

	ポンプ車	小型動力ポンプ付 積載車	小型動力ポンプ付 軽積載車	消 防 水 利		
				防火水槽	公設消火栓	合 計
配備数	3	54	17	102	155	257

資料:防災情報課(令和4年4月1日現在)

【阿蘇市消防団の分団区域】

分団名	区域	
第 1分団	1 部	町1区、町2区、塩塚、北1区、北2区
第 2分団	1 部	東1区、東2区、東3区、分1区、分2区、分3区
第 3分団	1 部	福原、桜町、下町、豆札、馬場
第 4分団	1 部	古城1区、古城2区、古城3の1区、古城3の2区、古城4区
第 5分団	1 部	上東下原、下東下原、片隅、原口、上井手、下井手
第 6分団	1 部	檜木野、赤仁田、滝水、中江、仁田水、山崎
第 7分団	1 部	小園、小地野、笹倉
第 8分団	1 部	鷺の石、原の口、山田、小倉、西小倉、茗ヶ原
第 9分団	1 部	道尻、上役犬原、下役犬原
	3 部	東黒川、坊中、北黒川
	5 部	下西黒川、乙姫、黒川千丁
第 10分団	1 部	永草、枳
第 11分団	1 部	狩尾1区、狩尾2区、狩尾3区
第 12分団	1 部	内牧2区、内牧3区、内牧4区、小里
	3 部	南宮原、湯浦、西湯浦、西小園、深葉

資料：防災情報課(令和4年4月1日現在)

【火災状況の推移】

(単位:件・棟)

年次	火災件数					焼損棟数					焼損面積		
	建物火災	林野火災	車両火災	その他の火災	合計	全焼	半焼	部分焼	ぼや	合計	建物(m ²)	林野(a)	その他(a)
平成 17年	16	3	6	1	26	16	1	9	6	32	2,286	53	—
22年	1	2	2	5	10	2	0	0	0	2	20	63	—
27年	3	4	3	6	16	4	0	0	3	7	396	16	—
30年	5	7	2	5	19	4	0	8	0	12	1,430	1,576	—
令和 元年	8	1	5	5	19	3	2	6	4	15	719	45	—
2年	11	6	3	3	23	12	1	5	7	25	2,223	1,447	—

(単位:世帯・人・千円)

年次	り災世帯				り災者数	損害額							死者	負傷者
	全損	半損	小損	合計		建物火災			林野火災	車両火災	その他の火災	合計		
						建築物	収容物	小計						
平成 17年	8	0	5	13	40	60,259	29,846	90,105	1,012	1,093	40,480	132,690	0	1
22年	0	0	0	0	0	175	228	403	112	811	1,701	3,027	0	1
27年	1	0	1	2	9	6,063	18,450	24,513	1,289	920	606	27,328	2	2
30年	3	0	2	5	—	14,409	9,058	23,467	27	134	750	24,378	0	2
令和 元年	1	0	1	2	—	7,876	6,646	14,522	32	1,576	866	16,996	0	0
2年	7	0	5	12	—	46,525	16,354	62,879	233	2,196	205	65,513	1	1

資料：阿蘇広域行政事務組合消防本部

【救助出場状況の推移】

(単位:件)

年次	火災	交通事故	水難事故	風水害等 自然災害	機械によ る事故	ガス及び 酸欠事故	建物等に よる事故	爆発事 故	その他	山岳	合計
平成 17年	20	19	0	0	0	0	0	0	14	0	53
22年	1	12	0	0	0	0	1	0	10	0	24
27年	3	17	0	0	0	1	0	0	6	0	27
30年	6	7	1	0	2	1	0	0	7	0	24
令和 元年	10	13	1	0	1	0	0	0	7	0	32
2年	11	6	0	0	1	0	0	0	3	0	21

資料:阿蘇広域行政事務組合消防本部

【救急出場件数・搬送人員の推移】

(単位:件・人)

年次	火災	自然 災害	水難	交通 事故	労働 災害	運動 競技	一般 負傷	加害	自損 行為	急病	その他	合計	
平成 17年	出場件数	2	1	1	196	13	9	185	6	16	623	230	1,282
	搬送人員	2	1	1	212	13	10	171	5	11	575	226	1,227
22年	出場件数	2	0	0	174	12	7	158	3	26	737	257	1,376
	搬送人員	0	0	0	166	10	7	141	2	15	663	256	1,260
27年	出場件数	0	0	0	186	10	8	183	1	12	723	234	1,357
	搬送人員	0	0	0	183	10	8	169	1	5	665	228	1,269
30年	出場件数	2	0	1	141	14	14	189	5	12	817	239	1,434
	搬送人員	3	0	1	142	14	14	178	6	8	733	232	1,331
令和 元年	出場件数	2	0	1	146	13	19	177	1	10	794	228	1,391
	搬送人員	1	0	0	141	10	17	162	1	6	715	225	1,278
2年	出場件数	1	0	0	107	13	7	179	3	11	737	228	1,286
	搬送人員	1	0	0	96	11	7	162	3	4	657	225	1,166

資料:阿蘇広域行政事務組合消防本部

教育・文化

■教育長・教育委員

	氏 名	在 職 期 間
教育長	坂 梨 光 一	令和3年4月1日～
委員	西 本 貴 志	平成28年4月1日～
委員	池 部 眞 智 子	平成30年4月1日～
委員	上 村 健 雄	令和3年4月1日～
委員	岩 下 哲 郎	令和3年5月1日～

資料:教育課(令和4年5月1日現在)

■小・中学校

(単位:校・学級・人)

	学校数	学級数	児童・生徒数	教員数	職員数
小学校	5	65	1,181	107	25
中学校	3	26	575	66	9
合計	8	91	1,756	173	34

資料:教育課(令和4年5月1日現在)

■小・中学校の状況

(単位:学級・人)

学校名	学級数	一学級当り 児童・生徒数	児童・生徒数			合計	教員数	職員数
			男	女				
一の宮小学校	20 (7)	30.2	231	208	439 (46)	35	8	
阿蘇小学校	13 (4)	24.7	124	113	237 (15)	20	6	
阿蘇西小学校	8 (2)	20.7	70	63	133 (9)	15	2	
内牧小学校	18 (6)	24.8	190	138	328 (31)	27	8	
波野小学校	6 (2)	9.0	24	20	44 (8)	10	1	
一の宮中学校	9 (3)	32.2	105	102	207 (14)	22	5	
阿蘇中学校	12 (2)	32.9	167	177	344 (15)	29	4	
波野中学校	5 (2)	7.0	14	10	24 (3)	15	0	
合計	91 (28)		925	831	1,756 (141)	173	34	

(注)()は特別支援学級数及び在籍児童・生徒数(うち数)

資料:教育課(令和4年5月1日現在)



一の宮小学校



阿蘇小学校



阿蘇西小学校



内牧小学校



波野小学校



一の宮中学校



阿蘇中学校



波野中学校

■図書館の利用状況の推移

(単位:冊・人)

年度			蔵書数	利用者数	貸出し冊数	1日当たり貸出し冊数
一の宮図書館	平成	17年度	41,599	17,150	28,042	102
		22年度	52,399	24,756	57,077	203
		27年度	59,537	13,799	58,580	221
	令和	元年度	51,666	9,997	45,634	189
		2年度	51,227	9,536	47,758	183
		3年度	50,026	9,804	52,728	192
阿蘇図書館	平成	17年度	75,256	19,728	91,292	320
		22年度	84,101	20,879	97,039	347
		27年度	92,342	24,043	95,959	362
	令和	元年度	88,762	20,474	78,628	326
		2年度	92,944	17,676	76,672	294
		3年度	87,135	16,896	74,342	271

資料:一の宮図書館・阿蘇図書館

■指定文化財

【国指定9件】

番号	種別	名称	所在地	指定年月日	員数	備考
1	重要文化財(建造物)	あそじんじゃ いちのしんでん・にのしんでん・さんのしんでん・阿蘇神社(一の神殿・二の神殿・三の神殿・楼門・神 ろうもん・しんこうもん・かんぎよもん 幸門・還御門)	阿蘇市一の宮町宮地	H19.6.18	6棟	附棟札2枚1組
2	重要文化財(工芸品)	たち めいらいくにとし えいこんごねんさんがつついたち 太刀 銘 来国俊 永仁五年三月一日	阿蘇市一の宮町宮地	S6.12.14	1口	所在不明
3	重要文化財(工芸品)	ぼたんつくりたんとう 牡丹造短刀	阿蘇市一の宮町宮地	M39.4.14	1口	所在不明
4	重要工芸品(工芸品)	たち めいながみつ 太刀 銘 長光	阿蘇市一の宮町宮地	M42.9.21	1口	所在不明
5	重要文化財(書跡)	こんしこんでいはんにやしんぎょうごならいんしんかん 紺紙金泥般若心経後奈良院宸翰	阿蘇市黒川	M39.4.14	1巻	附従三位惟豊添状
6	重要文化財(書跡)	しほんぼくしょぶつしやりわたしじょう 紙本墨書仏舎利渡状	阿蘇市黒川	T3.4.17	1通	征西將軍懷良御筆
7	重要無形民俗文化財(芸能)	あそのうこうさいじ 阿蘇の農耕祭事	阿蘇市一の宮町宮地(阿蘇神社) 阿蘇市一の宮町手野(国造神社) 阿蘇市役犬原(霜神社)	S57.1.14		阿蘇の農耕祭事保存会・上役犬原・下役犬原・竹原
8	名勝及び天然記念物	こめづかおびくさせんりがはま 米塚及び草千里ヶ浜	(米塚) 阿蘇市乙姫、永草 (草千里ヶ浜) 阿蘇市赤水、乙姫、永草 阿蘇郡南阿蘇村大字長野、中松	H25.3.27		世界文化遺産登録推進事業に伴う阿蘇市・南阿蘇村共同申請
9	史跡	ぶんごかいどう 豊後街道	阿蘇市車帰、的石、狩尾、一の宮町 坂梨、産山村大字大利、大字山鹿	H25.7.10 H26.10.6 (追加指定)		二重峠石畳、的石御茶屋、滝室坂石畳 世界文化遺産登録推進事業に伴う阿蘇市・産山村共同申請 ※産山村区間弁天坂・境ノ松坂

【国選定1件】

番号	種別	名称	所在地	指定年月日	員数	備考
1	重要文化的景観	あそのぶんかてきけいかん 阿蘇の文化的景観	阿蘇市湯浦、西湯浦、西小園、山 田、小倉、車帰、狩尾、跡ヶ瀬、的石	H29.10.13 R3.3.26追 加		世界文化遺産登録推進事業に伴う阿蘇都市共同申請

【国選択2件】

番号	種別	名称	所在地	指定年月日	員数	備考
1	国選択無形民俗文化財	あそのおんたうえ 阿蘇の御田植	阿蘇市一の宮町宮地	S45.6.8		阿蘇神社氏子会
2	国選択無形民俗文化財	なかえのいわとかぐら 中江の岩戸神楽	阿蘇市波野大字中江	S50.12.8		中江岩戸神楽保存会

【県指定18件】

番号	種別	名称	所在地	指定年月日	員数	備考
1	重要文化財(絵画)	けんぼんちやくしよくあみださんぞんらいごうず 絹本着色阿弥陀三尊来迎図	阿蘇市黒川	S38.4.25	1幅	
2	重要文化財(彫刻)	さいがんでんじそうほうのぶつぞう 西蔵殿寺僧房の仏像 もくぞうあみだによらいごう ①木造阿弥陀如来坐像 もくぞうだいこくてんはんかぞう ②木造大黒天半跏像 こんどうせいたんじようしゃかぶつりゆうぞう ③金銅製誕生釈迦仏立像	阿蘇市黒川	S38.4.25	3軀	
3	重要文化財(彫刻)	さいがんでんじさんじようほんどうのぶつぞう 西蔵殿寺山上本堂の仏像 もくぞうじゆういちめんかんのりゆうぞう(ほんぞん) ①木造十一面観音立像(本尊) もくぞうじゆういちめんかんのりゆうぞう(まえだち) ②木造十一面観音立像(前立) もくぞうびしゃもんでんりゆうぞう ③木造毘沙門天立像 もくぞうふどうみょうおうりゆうぞう ④木造不動明王立像	阿蘇市黒川	S38.4.25	4軀	
4	重要文化財(彫刻)	もくぞうじゆういちめんかんのんざぞう 木造十一面観音坐像	阿蘇市黒川	S38.4.25	1軀	
5	重要文化財(工芸品)	たんどうめいぶんおもてくとき 短刀銘文表国時	阿蘇市一の宮町宮地	S34.9.3	1口	
6	重要文化財(考古資料)	ながめづかこふんしゆつどひん 長目塚古墳出土品	阿蘇市一の宮町宮地	H31.3.26	9種451点	附残欠一括
7	重要無形民俗文化財	あそのうしまい(みやじ) 阿蘇の牛舞(宮地)	阿蘇市一の宮町宮地	S36.11.21		分区公民館
8	重要無形民俗文化財	おぎのくさのひょうたんつき 萩の草の瓢箪つき	阿蘇市一の宮町萩の草	S36.11.21		
9	重要無形民俗文化財	あそのとらまい(なるかわ) 阿蘇の虎舞(成川)	阿蘇市内牧	S36.11.21		
10	重要無形民俗文化財	あそのとらまい(たかわら) 阿蘇の虎舞(竹原)	阿蘇市竹原	S61.1.14		阿蘇の虎舞竹原保存会
11	重要無形民俗文化財	あそのとらまい(くらばる) 阿蘇の虎舞(蔵原)	阿蘇市蔵原	S61.1.14		阿蘇の虎舞蔵原保存会
12	重要無形民俗文化財	あそのとらまい(かりお) 阿蘇の虎舞(狩尾)	阿蘇市狩尾	S61.1.14		阿蘇の虎舞狩尾保存会
13	重要無形民俗文化財	あそのとらまい(おりど) 阿蘇の虎舞(折戸)	阿蘇市三久保	S61.1.14		阿蘇の虎舞折戸保存会
14	重要無形民俗文化財	あそのとらまい(ながくさ) 阿蘇の虎舞(永草)	阿蘇市永草	S61.1.14		阿蘇の虎舞永草保存会
15	重要無形民俗文化財	なみのそんなかえのいわとかがら 波野村中江の岩戸神楽	阿蘇市波野大字中江	S36.11.21		中江岩戸神楽保存会
16	記念物(史跡)	なかどおりこふんぐん 中通古墳群	阿蘇市一の宮町中通	S34.12.8		
17	記念物(史跡)	かみのおくらこふん 上御倉古墳	阿蘇市一の宮町手野	S34.12.8		「かみみくらこふん」ともいう
18	記念物(史跡)	しものおくらこふん 下御倉古墳	阿蘇市一の宮町手野	S34.12.8		「しもみくらこふん」ともいう

【市指定100件】

番号	種別	名称	所在地	指定年月日	員数	備考
1	有形文化財(建造物)	てんじんばし(めがねばし) 天神橋(めがね橋)	阿蘇市一の宮町坂梨	S52.1.22	1基	
2	有形文化財(建造物)	おごもりのろくじぞう 尾籠の六地藏	阿蘇市一の宮町手野	S53.9.17	1基	
3	有形文化財(建造物)	こくぞうじんじや(ほんでん・はいでん) 国造神社(本殿・拝殿)	阿蘇市一の宮町手野	H16.3.9	2棟	
4	有形文化財(建造物)	ごうちようこんりゆうほうきよういんどう(さいがんでんじ) 豪潮建立宝篋印塔(西蔵殿寺)	阿蘇市黒川	H9.3.17	1基	
5	有形文化財(建造物)	ごうちようこんりゆうほうきよういんどう(まつのけ) 豪潮建立宝篋印塔(松野家)	阿蘇市黒川	H9.3.17	1基	
6	有形文化財(建造物)	おぎじんじや 萩神社	阿蘇市波野大字中江	S62.9.1	2棟	
7	有形文化財(建造物)	ごりようはちまんじや 御嶺八幡社	阿蘇市波野大字赤仁田	S62.9.1	2棟	
8	有形文化財(建造物)	ほういばん 方位盤	阿蘇市波野大字中江	S62.9.1	1基	
9	有形文化財(建造物)	ほうきよういんどう 宝篋印塔	阿蘇市波野大字滝水	S62.9.1	1基	
10	有形文化財(絵画)	しものかりず 下野狩図	阿蘇市一の宮町宮地	H19.3.28	3幅	
11	有形文化財(彫刻)	せいりゆうじのじゆういちめんかんのんぞう 青龍寺の十一面観音像	阿蘇市一の宮町宮地	S52.1.22	1軀	
12	有形文化財(彫刻)	しんこうじのほんぞん 真光寺の本尊	阿蘇市一の宮町中通	S52.1.22	1軀	
13	有形文化財(彫刻)	もくじきしょうにんこやすかんのんぞう 木喰上人子安観音像	阿蘇市一の宮町坂梨	S52.12.16	1軀	

番号	種別	名称	所在地	指定年月日	員数	備考
14	有形文化財(彫刻)	えんのおづめせきぞう・おとこおに・おんなおにぞう 役小角石像・男鬼・女鬼像	阿蘇市黒川	H9.3.17	各1軀	
15	有形文化財(工芸品)	どうぞうごっこしよ 銅造五鈷杵	阿蘇市黒川	S63.4.28	1柄	
16	有形文化財(工芸品)	たんどう がっさん 短刀 月山	阿蘇市一の宮町宮地	H19.3.28	1口	
17	有形文化財(工芸品)	わきざし かねおか 脇差 兼岡	阿蘇市一の宮町宮地	H19.3.28	1口	
18	有形文化財(工芸品)	かたな ふじわらのくにひら 刀 藤原国平	阿蘇市一の宮町宮地	H19.3.28	1口	
19	有形文化財(工芸品)	こうりきたかながほうのうち 高力高長奉納太刀	阿蘇市一の宮町宮地	H19.3.28	1口	
20	有形文化財(工芸品)	わかさこくしゆさかいただなおほうのうせつけん 若狭国主酒井忠直奉納石祝	阿蘇市一の宮町宮地	H19.3.28	1面	
21	有形文化財(書跡)	こんきんじはんによしんぎょう 紺紙金字般若心経	阿蘇市黒川	S63.4.28	1巻	
22	有形文化財(書跡)	さいほつけきょう 細字法華経	阿蘇市黒川	S63.4.28	1巻	
23	有形文化財(古文書)	さいがんでんじもんじよ 西蔵殿寺文書	阿蘇市黒川	S58.2.1	22巻 408通	
24	有形文化財(古文書)	あそけもんじよ 阿蘇家文書	阿蘇市一の宮町宮地	H19.3.28	64通	
25	有形文化財(古文書)	あそじんじやもんじよ 阿蘇神社文書	阿蘇市一の宮町宮地	H19.3.28	9通	
26	有形文化財(考古資料)	ひらいこふんしゆつどひん 平井古墳出土品	阿蘇市一の宮町宮地	H19.3.28	一式	
27	有形文化財(考古資料)	むかえびらこふんしゆつどひん 迎平古墳出土品	阿蘇市一の宮町宮地	H19.3.28	一式	
28	有形文化財(歴史資料)	さかなししょうがっこうほぞんきょうかしよ 坂梨小学校保存教科書	阿蘇市一の宮町宮地	H17.1.25	191冊	
29	有形民俗文化財	しがしら(おおたぐろけ) 獅子頭(大田黒家)	阿蘇市山田	S59.12.16	1頭	
30	有形民俗文化財	しがしら(おのけ) 獅子頭(小野家)	阿蘇市山田	S59.12.16	1頭	
31	有形民俗文化財	しがしら(こだまけ) 獅子頭(児玉家)	阿蘇市山田	S59.12.16	1頭	
32	無形文化財(民俗)	こがのとらまい 古閑の虎舞	阿蘇市一の宮町坂梨	H17.1.25		古閑の虎舞保存会
33	無形文化財(民俗)	おくらのとらまい 小倉の虎舞	阿蘇市小倉	H27.11.25		小倉虎舞保存会
34	無形文化財(民俗)	あそのうまい(ながくさ) 阿蘇の牛舞(永草)	阿蘇市永草	S54.8.1		永草牛舞保存会
35	無形文化財(民俗)	よこほりのいわとかぐら 横堀の岩戸神楽	阿蘇市波野大字波野	S56.9.1		横堀岩戸神楽保存会
36	記念物(史跡)	こかみのもり 古神の森	阿蘇市一の宮町宮地	S52.1.22		
37	記念物(史跡)	むかえびらこふんぐん(ななつづか) 迎平古墳群(七ツ塚)	阿蘇市一の宮町手野	S52.1.22		
38	記念物(史跡)	じょうとがたによこあなこふんぐん 城戸が谷横穴古墳群	阿蘇市一の宮町手野	S52.1.22		
39	記念物(史跡)	はつちようづか(やぶ) 八丁塚(藪)	阿蘇市一の宮町宮地	S52.1.22		
40	記念物(史跡)	さかなしてながかいしよあと 坂梨手永会所跡	阿蘇市一の宮町坂梨	S52.1.22		
41	記念物(史跡)	ひがしでのこふんぐん 東手野古墳群	阿蘇市一の宮町手野	S52.1.22		
42	記念物(史跡)	そのだたむらせいたんち 園田太呂生誕地	阿蘇市一の宮町中坂梨	S52.1.22		
43	記念物(史跡)	じゅうりにきあとといしだたみ 十二里木跡と石畳	阿蘇市一の宮町宮地	S54.9.18		
44	記念物(史跡)	じゅうさんりきあと 十三里木跡	阿蘇市一の宮町坂梨	S54.9.18		
45	記念物(史跡)	めくらんきょうのいたび めくらんきょうの板碑	阿蘇市一の宮町中通	S54.9.18		
46	記念物(史跡)	しもやまにせつかんぐん 下山西石棺群	阿蘇市乙姫	S61.12.24	4基	
47	記念物(史跡)	まめふたいせき 豆札遺跡	阿蘇市波野大字小園	S62.9.1		
48	記念物(史跡)	こうじばるいせき 靴原遺跡	阿蘇市波野大字小園	S62.9.1		
49	記念物(史跡)	まつぎきいせき 松崎遺跡	阿蘇市波野大字小園	S62.9.1		
50	記念物(史跡)	ちやうすづかこふん 茶臼塚古墳	阿蘇市波野大字小園	S62.9.1		
51	記念物(史跡)	でんせつしょうちののいけ 伝説小池野の池	阿蘇市波野大字小池野	S62.9.1		
52	記念物(史跡)	でんせつみくつのいけ 伝説御沓の池	阿蘇市波野大字波野	S62.9.1		

番号	種別	名称	所在地	指定年月日	員数	備考
53	記念物(史跡)	すぎたにのとう 杉谷の塔	阿蘇市波野大字榎木野	S62.9.1		
54	記念物(史跡)	なみのがはらけっせんじょうあと 波野ヶ原決戦場跡	阿蘇市波野大字滝水	S62.9.1		
55	記念物(史跡)	てんしょうせんらんのあと 天正戦乱の跡	阿蘇市波野大字赤仁田	S62.9.1		
56	記念物(史跡)	さんきんこうたいどう(しょうちの) 参勤交代道(小地野)	阿蘇市波野大字小地野	S62.9.1		
57	記念物(史跡)	さんきんこうたいどういしたみ(さくら) 参勤交代道石畳(笹倉)	阿蘇市波野大字小地野	S62.9.1		
58	記念物(史跡)	じゅうごりづか 十五里塚	阿蘇市波野大字小地野	S62.9.1		
59	記念物(史跡)	じゅうよんりづかあと 十四里塚跡	阿蘇市波野大字小地野	S62.9.1		
60	記念物(史跡)	ごろんぼくあと 御論木跡	阿蘇市波野大字滝水	S62.9.1		
61	記念物(史跡)	きつしょうじあと 吉祥寺跡	阿蘇市波野大字波野	S62.9.1		
62	記念物(史跡)	ふるやしきあと 古屋敷跡	阿蘇市波野大字波野	S62.9.1		
63	記念物(史跡)	せいなんのえきほうだいあと 西南役砲台跡	阿蘇市波野大字小地野	S62.9.1		
64	記念物(史跡)	しょうぶくさんとうこうじあと 正福山東光寺跡	阿蘇市波野大字小地野	S62.9.1		
65	記念物(史跡)	ちやわかしばあと 茶沸場跡	阿蘇市波野大字小地野	S62.9.1		
66	記念物(史跡)	かきのはか カヲの墓	阿蘇市波野大字小地野	S62.4.20		
67	記念物(史跡)	こうしんとう 庚申塔	阿蘇市波野大字中江	S62.4.20		
68	記念物(史跡)	いちぞくのはか 一族の墓	阿蘇市波野大字波野	S62.4.20		
69	記念物(史跡)	ちじのとう(なかえ) 知事の塔(中江)	阿蘇市波野大字中江	S62.9.1	1基	
70	記念物(史跡)	ちじのとう(なみの) 知事の塔(波野)	阿蘇市波野大字波野	S62.9.1	1基	
71	記念物(史跡)	ちじのとう(あかにた) 知事の塔(赤仁田)	阿蘇市波野大字赤仁田	S62.9.1	1基	
72	記念物(史跡)	ちじのとう(しょうちの) 知事の塔(小地野)	阿蘇市波野大字小地野	S62.9.1	1基	
73	記念物(史跡)	ちじのとう(さくら) 知事の塔(笹倉)	阿蘇市波野大字小地野	S62.9.1	1基	
74	記念物(史跡)	しこくはちじゅうはちかしょうはいどう 四国八十八力所遣持堂	阿蘇市波野大字波野	S62.9.1		
75	記念物(名勝)	すずらんのじせいち すずらんの自生地	阿蘇市波野大字波野	S62.4.20		
76	記念物(名勝)	おぎだけのてんぼう 狹岳の展望	阿蘇市波野大字中江	S62.4.20		
77	天然記念物(樹木)	ほおのき(ほおのき) ほおのき(朴の木)	阿蘇市一の宮町手野	S54.9.18	1本	
78	天然記念物(樹木)	じょうどまきのこうやまき 浄土寺牧のこうやまき	阿蘇市一の宮町坂梨	H14.10.2	1本	
79	天然記念物(樹木)	うぶじんじやのすぎ 産神社の杉	阿蘇市狩尾	S52.1.20	1本	
80	天然記念物(樹木)	ちょうぜんぼうのいちよう 長善坊の公孫樹	阿蘇市黒川	S52.1.20	1本	
81	天然記念物(樹木)	さんのみやのいちよう 三の宮の公孫樹	阿蘇市今町	S52.1.20	1本	
82	天然記念物(樹木)	さいがんでんじのいちよう 西巖殿寺の公孫樹	阿蘇市黒川	S52.1.20	1本	
83	天然記念物(樹木)	さいがんでんじのあそひ 西巖殿寺の阿蘇檜	阿蘇市黒川	S52.1.20	1本	
84	天然記念物(樹木)	みややまもとみやのかし 宮山元宮の樫	阿蘇市赤水	S52.1.20	1本	
85	天然記念物(樹木)	みややまもとみやのけやき 宮山元宮の榎	阿蘇市赤水	S52.1.20	1本	
86	天然記念物(樹木)	さいがんでんじのしい 西巖殿寺の椎	阿蘇市黒川	S52.1.20	1本	
87	天然記念物(樹木)	わたなべけのむくろじ 渡辺家の無串子	阿蘇市狩尾	S52.1.20	1本	
88	天然記念物(樹木)	こいとけのこうやまき 小糸家の高野槇	阿蘇市石	S52.1.20	1本	
89	天然記念物(樹木)	きらけのかやのき 吉良家の榎の木	阿蘇市狩尾	S52.1.20	1本	

番号	種別	名称	所在地	指定年月日	員数	備考
90	天然記念物(樹木)	やまだはちまんぐうのいちよう 山田八幡宮の公孫樹	阿蘇市山田	S52.1.20	1本	
91	天然記念物(樹木)	みょうぎょうじのいちよう 明行寺の公孫樹	阿蘇市小里	S52.1.20	1本	
92	天然記念物(樹木)	みょうぎょうじのしだれざくら 明行寺の枝垂桜	阿蘇市小里	S52.1.20	1本	
93	天然記念物(樹木)	みょうぎょうじのさんしゅゆ 明行寺の山菜萁	阿蘇市小里	S52.1.20	1本	
94	天然記念物(樹木)	うちのまきすがわらじんじゃのたぶのき 内牧菅原神社の楡	阿蘇市内牧	S52.1.20	1本	
95	天然記念物(樹木)	うまのじょうさんのすぎ 右馬允さんの杉	阿蘇市小里	S52.1.20	1本	
96	天然記念物(樹木)	ごおうさんのすぎ 護王さんの杉	阿蘇市西町	S57.12.27	1本	
97	天然記念物(樹木)	おどりやまじんじゃのいっぽんすぎ 跡山神社の一本杉	阿蘇市蔵原	S57.12.27	1本	
98	天然記念物(樹木)	さんきんこうたいどうのひのき 参勤交代道の檜	阿蘇市車帰	S63.4.28	1本	
99	天然記念物(樹木)	ちちのき 乳の木	阿蘇市波野大字檜木野	S62.9.1	1本	
100	天然記念物(樹木)	こうしんとうかやのき 庚申塔権の木	阿蘇市波野大字波野	S62.4.20	1本	

資料:教育課(令和4年5月1日現在)

その他

■主要官公庁等一覧

	機関名	郵便番号	住所	電話番号
防衛省	自衛隊熊本地方協力本部阿蘇地域事務所	869-2612	阿蘇市一の宮町宮地4546-3	0967-22-4575
法務省	熊本地方法務局阿蘇大津支局	869-1234	菊池郡大津町引水710-5	096-293-2272
	熊本地方検察庁阿蘇支部・阿蘇区検察庁	869-2612	阿蘇市一の宮町宮地2471	0967-22-0136
財務省	熊本国税局阿蘇税務署	869-2693	阿蘇市一の宮町宮地1944	0967-22-0551
文部科学省	(独)国立青少年教育振興機構 国立阿蘇青少年交流の家	869-2692	阿蘇市一の宮町宮地6029-1	0967-22-0811
厚生労働省	熊本労働局ハローワーク阿蘇	869-2612	阿蘇市一の宮町宮地2318-3	0967-22-8609
農林水産省	九州森林管理局熊本森林管理署菊池森林事務所	861-1682	菊池市大字重味3374-1	0968-27-1000
国土交通省	福岡管区気象台 火山監視・情報センター 阿蘇山火山防災連絡事務所	869-2695	阿蘇市一の宮町宮地504-1	0967-22-3312
	九州地方整備局熊本河川国道事務所阿蘇国道維持出張所	869-2612	阿蘇市一の宮町宮地2628	0967-22-0631
	九州地方整備局 阿蘇砂防事務所	861-8019	熊本市東区下南部1丁目4番73号	096-213-7570
環境省	九州地方環境事務所阿蘇くじゅう国立公園管理事務所	869-2225	阿蘇市黒川1180	0967-34-0254
	阿蘇草原保全活動センター・草原学習館	869-2307	阿蘇市小里656	0967-32-0100
裁判所	熊本地方裁判所阿蘇支部	869-2612	阿蘇市一の宮町宮地2476-1	0967-22-0063
	熊本家庭裁判所阿蘇支部	869-2612	阿蘇市一の宮町宮地2476-1	0967-22-0063
	阿蘇簡易裁判所	869-2612	阿蘇市一の宮町宮地2476-1	0967-22-0063
熊本県	阿蘇地域振興局	869-2612	阿蘇市一の宮町宮地2402	0967-22-1110
	総務部総務振興課	869-2612	阿蘇市一の宮町宮地2402	0967-22-1110
	保健福祉環境部総務福祉課	869-2612	阿蘇市一の宮町宮地2402	0967-24-9030
	保健福祉環境部衛生環境課	869-2612	阿蘇市一の宮町宮地2402	0967-24-9035
	保健福祉環境部保健予防課	869-2612	阿蘇市一の宮町宮地2402	0967-34-9036
	阿蘇保健所	869-2612	阿蘇市一の宮町宮地2402	0967-24-9030
	阿蘇福祉事務所	869-2612	阿蘇市一の宮町宮地2402	0967-24-9034
	農林部農業普及・振興課	869-2612	阿蘇市一の宮町宮地2402	0967-22-1115
	農林部農地整備課	869-2612	阿蘇市一の宮町宮地2402	0967-22-1116
	農林部林務課	869-2612	阿蘇市一の宮町宮地2402	0967-22-2312
	農林部山地災害対策課	869-2612	阿蘇市一の宮町宮地2402	0967-22-1117
	土木部維持管理調整課	869-2612	阿蘇市一の宮町宮地2402	0967-22-1119
	土木部用地課	869-2612	阿蘇市一の宮町宮地2402	0967-22-0261
	土木部工務課	869-2612	阿蘇市一の宮町宮地2402	0967-22-0491
	阿蘇教育事務所	869-2612	阿蘇市一の宮町宮地2402	0967-22-5544

	機 関 名	郵便番号	住 所	電話番号	
熊本県	阿蘇家畜保健衛生所	869-2612	阿蘇市一の宮町宮地2639-1	0967-22-0041	
	農業研究センター高原農業研究所	869-2612	阿蘇市一の宮町宮地5896-2	0967-22-1212	
	熊本県立農業大学校阿蘇校舎	869-2304	阿蘇市西湯浦1454	0967-32-1231	
	熊本県農業研究センター草地畜産研究所	869-2304	阿蘇市西湯浦1454	0967-32-1231	
阿蘇市	阿蘇市役所	869-2695	阿蘇市一の宮町宮地504-1	0967-22-3111	
	総務部総務課	869-2695	阿蘇市一の宮町宮地504-1	0967-22-3111	
	総務部総務課情報管理室	869-2695	阿蘇市一の宮町宮地504-1	0967-22-3253	
	総務部防災情報課	869-2695	阿蘇市一の宮町宮地504-1	0967-22-3232	
	阿蘇山上事務所	869-2225	阿蘇市黒川 無番地	0967-34-1668	
	総務部企画財政課	869-2695	阿蘇市一の宮町宮地504-1	0967-22-3204	
	総務部税務課	869-2695	阿蘇市一の宮町宮地504-1	0967-22-3148	
	総務部内牧支所	869-2301	阿蘇市内牧1111-3	0967-32-1111	
	総務部波野支所	869-2806	阿蘇市波野大字波野2703	0967-24-2001	
	市民部市民課	869-2695	阿蘇市一の宮町宮地504-1	0967-22-3135	
	生活相談センター(消費生活センター)	869-2695	阿蘇市一の宮町宮地504-1	0967-22-3364	
	市民部人権啓発課	869-2695	阿蘇市一の宮町宮地504-1	0967-22-3206	
	コミュニティセンター	869-2221	阿蘇市役犬原324-1	0967-34-1242	
	カルデラASO	869-2913	阿蘇市一の宮町中通300-1	0967-22-4192	
	市民部福祉課・福祉事務所	869-2695	阿蘇市一の宮町宮地504-1	0967-22-3167	
	子育て支援センター	869-2226	阿蘇市乙姫1594-3	0967-32-3843	
	市民部ほけん課	869-2695	阿蘇市一の宮町宮地504-1	0967-22-3145	
	市民部健康増進課	869-2695	阿蘇市一の宮町宮地504-1	0967-22-5088	
	一の宮保健センター(子育て世代包括支援センター)	869-2695	阿蘇市一の宮町宮地504-1	0967-22-5088	
	経済部農政課	869-2695	阿蘇市一の宮町宮地504-1	0967-22-3274	
	経済部観光課	869-2695	阿蘇市一の宮町宮地504-1	0967-22-3174	
	経済部まちづくり課	869-2695	阿蘇市一の宮町宮地504-1	0967-22-3318	
	土木部建設課	869-2695	阿蘇市一の宮町宮地504-1	0967-22-3187	
	土木部住環境課	869-2695	阿蘇市一の宮町宮地504-1	0967-22-3169	
	土木部上下水道課	869-2695	阿蘇市一の宮町宮地504-1	0967-22-3196	
	会計課	869-2695	阿蘇市一の宮町宮地504-1	0967-22-3284	
	教育委員会教育部教育課	869-2695	阿蘇市一の宮町宮地504-1	0967-22-3229	
	阿蘇学校給食センター	869-2225	阿蘇市黒川881-4	0967-24-6670	
	波野学校給食センター	869-2806	阿蘇市波野大字波野3748	0967-24-2408	
	一の宮図書館	869-2612	阿蘇市一の宮町宮地2383	0967-22-2916	
	阿蘇図書館	869-2301	阿蘇市内牧976-2	0967-32-0067	
	監査委員事務局	869-2695	阿蘇市一の宮町宮地504-1	0967-22-3240	
	農業委員会事務局	869-2695	阿蘇市一の宮町宮地504-1	0967-22-3254	
	選挙管理委員会事務局	869-2695	阿蘇市一の宮町宮地504-1	0967-22-3239	
	議会事務局	869-2695	阿蘇市一の宮町宮地504-1	0967-22-3279	
	阿蘇医療センター	869-2225	阿蘇市黒川1178	0967-34-0311	
	波野診療所	869-2806	阿蘇市波野大字波野2703	0967-24-2203	
	広域行政 事務組合 他	阿蘇広域行政事務組合総務課	869-2236	阿蘇市跡ヶ瀬177	0967-24-5111
		環境衛生課(未来館)	869-2236	阿蘇市跡ヶ瀬177	0967-24-5353
		衛生処理センター(蘇水館)	869-2232	阿蘇市赤水266	0967-35-0746
		特別養護老人ホーム阿蘇みやま荘	869-2225	阿蘇市黒川1365	0967-34-0848
		阿蘇中部斎場	869-2612	阿蘇市一の宮町宮地4556-18	0967-22-0092
阿蘇地域振興デザインセンター		869-2612	阿蘇市一の宮町宮地4607-1	0967-22-4801	
阿蘇市社会福祉協議会	869-2301	阿蘇市内牧976-2	0967-32-1127		

	機 関 名	郵便番号	住 所	電話番号
警察機関	阿蘇警察署	869-2225	阿蘇市黒川1306-1	0967-35-5110
	阿蘇山上警備派出所	869-2225	阿蘇市黒川808	0967-34-1772
	赤水駐在所	869-2232	阿蘇市赤水685-21	0967-35-0250
	内牧交番	869-2301	阿蘇市内牧1071-10	0967-32-0352
	坊中駐在所	869-2225	阿蘇市黒川1295-1	0967-34-0227
	一の宮駐在所	869-2612	阿蘇市一の宮町宮地2198-1	0967-22-7110
	波野駐在所	869-2801	阿蘇市波野大字小地野1058-2	0967-24-2121
消防機関	阿蘇広域行政事務組合消防本部	869-2225	阿蘇市黒川1423-1	0967-34-0024
	火災・災害・休日・救急当番医の問い合わせ	869-2225	阿蘇市黒川1423-1	0967-34-0099
	産山波野分駐所	869-2801	阿蘇市波野大字小地野1111	0967-24-2766
高等学校	熊本県立阿蘇中央高等学校 阿蘇校舎	869-2612	阿蘇市一の宮町宮地2460	0967-22-0070
	熊本県立阿蘇中央高等学校 清峰校舎	869-2612	阿蘇市一の宮町宮地4131	0967-22-0045
中学校	阿蘇市立一の宮中学校	869-2612	阿蘇市一の宮町宮地1669-2	0967-22-0201
	阿蘇市立阿蘇中学校	869-2301	阿蘇市内牧609	0967-32-0076
	阿蘇市立波野中学校	869-2806	阿蘇市波野大字波野3748	0967-24-2031
小学校	阿蘇市立一の宮小学校	869-2612	阿蘇市一の宮町宮地1680	0967-22-0113
	阿蘇市立阿蘇小学校	869-2225	阿蘇市黒川1234-1	0967-34-0017
	阿蘇市立阿蘇西小学校	869-2235	阿蘇市石1494	0967-35-0812
	阿蘇市立内牧小学校	869-2301	阿蘇市内牧1376	0967-32-0010
	阿蘇市立波野小学校	869-2806	阿蘇市波野大字波野3742-1	0967-24-2032
保育園	阿蘇市立坂梨保育園	869-2611	阿蘇市一の宮町坂梨3027-1	0967-22-0435
	阿蘇市立乙姫保育園	869-2226	阿蘇市乙姫127-5	0967-32-0315
	阿蘇市立山田保育園	869-2314	阿蘇市小野田1418	0967-32-0794
	阿蘇市立波野保育園	869-2803	阿蘇市波野大字波野3742-1	0967-24-2800
	(私立)宮地保育園	869-2612	阿蘇市一の宮町宮地2393-1	0967-22-2444
	(私立)りんどう保育園	869-2612	阿蘇市一の宮町宮地3249	0967-22-4539
	(私立)内牧保育園	869-2301	阿蘇市内牧169	0967-32-0354
	(私立)熊本YMCA尾ヶ石保育園	869-2235	阿蘇市狩尾1798	0967-32-0213
	(私立)熊本YMCA赤水保育園	869-2232	阿蘇市赤水846-56	0967-35-0024
	(私立)熊本YMCA永草保育園	869-2231	阿蘇市永草2905	0967-32-0810
認定こども園	(私立)古城保育園	869-2601	阿蘇市一の宮町手野1030	0967-22-0380
	(私立)あそひかり幼稚園	869-2613	阿蘇市一の宮町中通302-5	0967-22-0089
	(私立)阿蘇中央幼稚園	869-2225	阿蘇市黒川758	0967-32-3643
	(私立)熊本YMCA黒川保育園	869-2225	阿蘇市黒川1506	0967-34-0402

令和4年4月1日現在

緑いきづく火の神の里



阿蘇市イメージキャラクター
「あか牛くん」

令和4年発行版 阿蘇市統計資料

令和4年6月発行

編集・発行 阿蘇市総務部企画財政課企画調整係
〒869-2695
熊本県阿蘇市一の宮町宮地504-1
TEL: 0967-22-3204(直通)
FAX: 0967-22-4577
URL: <http://www.city.aso.kumamoto.jp/>