

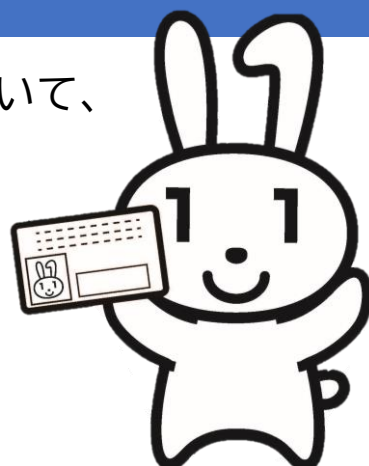
らくらく申請 はじめました！

マイナンバーカード 出張申請受付サービスのご案内

市役所の職員が地域集会所など、ご希望の場所に出向いて、
顔写真の撮影（無料）や申請をサポートします。

阿蘇市内の各種グループ（職場、老人会、こども会、
自治会など）でのお申込をお待ちしています。

まずは、お気軽にご相談ください！



市役所職員が
指定の場所
へ伺います

申請は一人
約10分で
完了

申請費用は
無料！
顔写真も撮影

カードの受取は
市役所窓口
受取日時を
ご予約ください

出張申請サービスの流れ

①



②



③



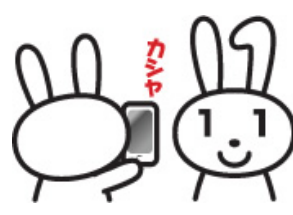
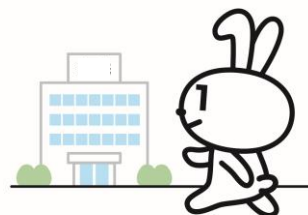
④

代表者が申込書を
市役所へ提出

日程・場所などを
打ち合わせ

指定場所に
市職員が訪問

顔写真撮影
オンライン申請サポート



【お申込・お問い合わせ】阿蘇市役所 市民課 ☎22-3135

マイナンバーカード出張申請申込書

以下をご記入のうえ、市民課までご提出ください
お申込後、詳細について打ち合わせをさせていただきます

代表者氏名	
電話番号	
申込人数 (5名以上)	名
希望日時 (火～金)	令和 4年 月 日 (曜日) 午前 ・ 午後 時 分から
希望場所	

【申請者名簿】申請書を作成しますので、記入漏れのないようお願いします。

No.	氏名	住所	生年月日	備考
1		阿蘇市		
2		阿蘇市		
3		阿蘇市		
4		阿蘇市		
5		阿蘇市		
6		阿蘇市		
7		阿蘇市		
8		阿蘇市		
9		阿蘇市		
10		阿蘇市		

【当日持参いただくもの】

- ① 本人確認書類
運転免許証、障がい者手帳など
顔写真がないものは2点（健康保険証、介護保険証など）
- ② 通知カード、住民基本台帳カード（お持ちの方のみ）

申込受付後、代表者の方に市民課から電話連絡します

