

## 注意事項

### 【予診票について】

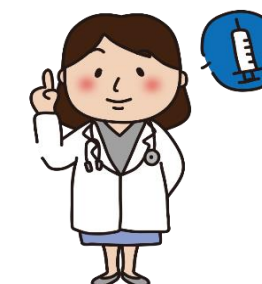
- ・予防接種は、お子様の病気を予防するための大事なものです。予診票を紛失しないように保管してください。
- ・予診票を紛失された場合は、必ず母子健康手帳を持参のうえ、一の宮保健センターもしくは内牧・波野支所にお越しください。再発行いたします。
- ・予防接種の間違いがなく、予診票にお子様の名前を記入しましょう。ごきょうだいの予診票は使用できません。

### 【予防接種を受ける時について】

- ・予防接種は体調の良いときにお受けください。治療中の病気があったり、何か気になることがあるときは、かかりつけ医にご相談ください。
- ・予防接種を受ける時は事前に母子健康手帳で接種履歴を確認して、接種当日は接種予定の予診票と母子健康手帳を必ずご持参ください。
- ・ワクチンを取り寄せる準備等がありますので、接種前は必ず事前に電話にて予約をしてください。

### 【委任状について】

- ・定期の予防接種には、原則、保護者の同伴が必要ですが、保護者が特段の理由で同伴することができない場合は、お子様の健康状態を普段からよく知っている親族等が同伴することも可能です。この場合は、予診票の裏に記載されている委任状に記入してください。



◇下記の予防接種は、対象年齢期間であれば無料で受けることができますが、その期間を過ぎてしまうと全額自己負担となります。  
お子様の体調をみながら、早めの接種スケジュールを立てましょう。

### 委託医療機関

医療機関名	住所	電話番号	定期予防接種													
			ロタ (1価・5価)	ヒブ	小児の 肺炎球菌 (13価・15価)	B型肝炎	BCG	不活化 ポリオ	五種混合 (四種混合)	水痘	麻しん 風しん	麻しん	日本脳 炎	二種混合	ヒトパピローマ ウイルス感染症 (2価・4価・9価)	
古閑医院	宮地1446-1	22-3000										○		○		○
松見内科クリニック	宮地4735-6	22-0260	○	○	○	○	○	○	○	○	○	○		○	○	○
阿蘇温泉病院	内牧1153-1	32-0881		○	○			○		○						○
小野主生医院	内牧227-12	32-0039									○	○		○		○
問端内科	内牧115	32-0102										○				○
脇胃腸科	内牧1049	32-2500										○				
坂梨ハートクリニック	小里249-2	24-6262														○
阿蘇医療センター	黒川1266	34-0311	○	○	○	○	○	○	○	○	○	○	○	○	○	○
市原胃腸科外科	黒川1484	34-1211										○				○
たくもと小児科 クリニック	黒川1499-4	34-2202	○	○	○	○	○	○	○	○	○	○		○	○	○
波野診療所	波野2703	24-2203										○			○	